

## Модель: FVR-H-110-370

Хладагент: R134a

Электропитание: 400/3/50 PWS

### Технические данные:

Объемная произв-ть	370 m³/h
номин-ое значение скорости вращения	2900 rpm
Напряжение двигателя	400 V
номин-ое значение частоты эл. сети	50 Hz
Максимальный рабочий ток (MRA)	154 A
Ток заблокированного ротора (LRA)	434 A
Ток заблокированного ротора (LRA), DOL	720 A
Вес нетто	731 kg
Холодильное масло	FRASCOLD POE170
Максимальное статическое давление ВР	20,5 bar
Максимальное рабочее давление НР	30 bar

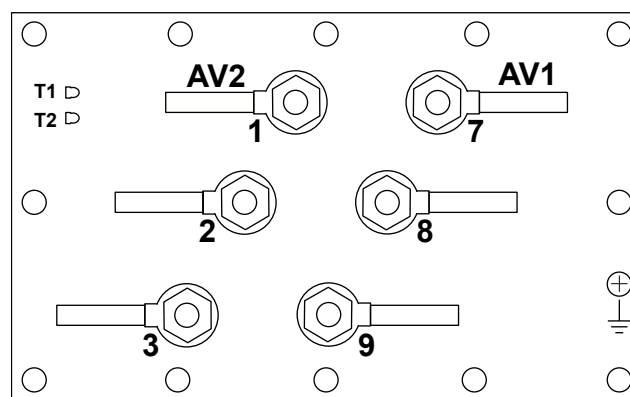
### Уровень шума:

Уровень звуковой мощности 5/50°C R134a @50Hz	86,6 dB(A)
Звуковое давление (*) - расстояние: 1 м	78,6 dB(A)

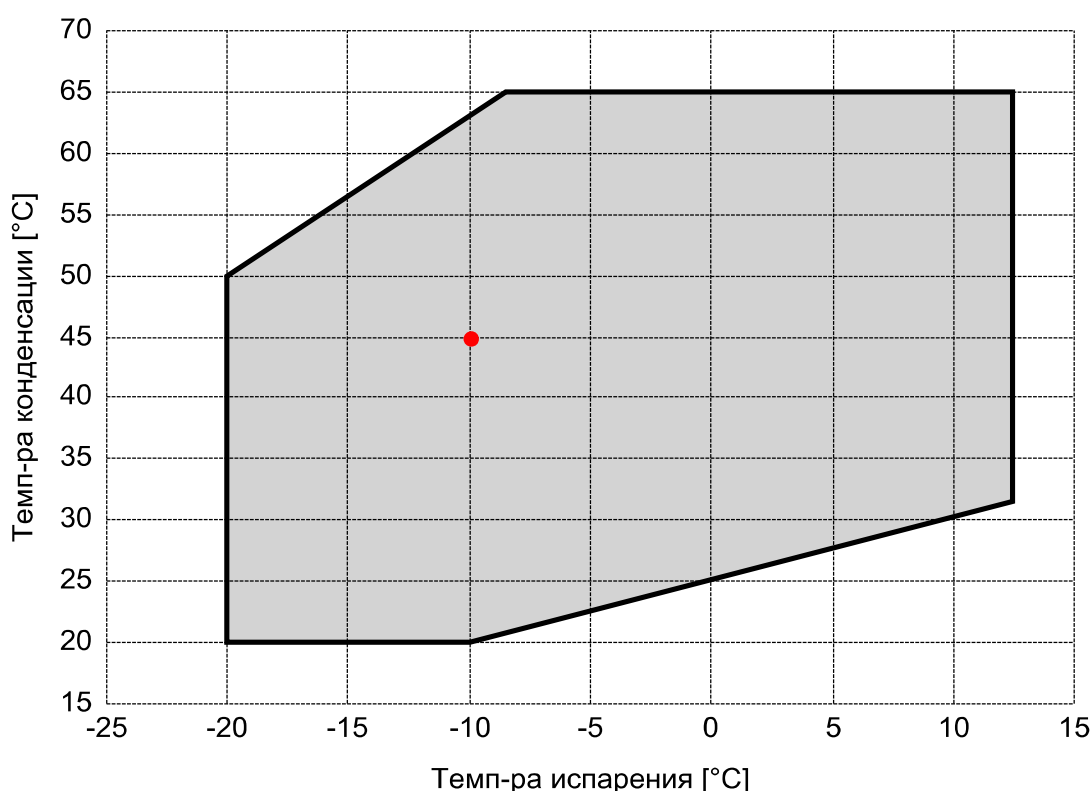
Предварительные данные Frascold

\*Полусферич. модель

### Электрические подключения:



### Границы применения:



#### Рекомендуемые условия EN12900

- Перегрев всас. Газа = 10 K
- Переохлаждение жидкости = 0 K
- 100% производительности

#### Сертифицирован:

- Frascold tentative data

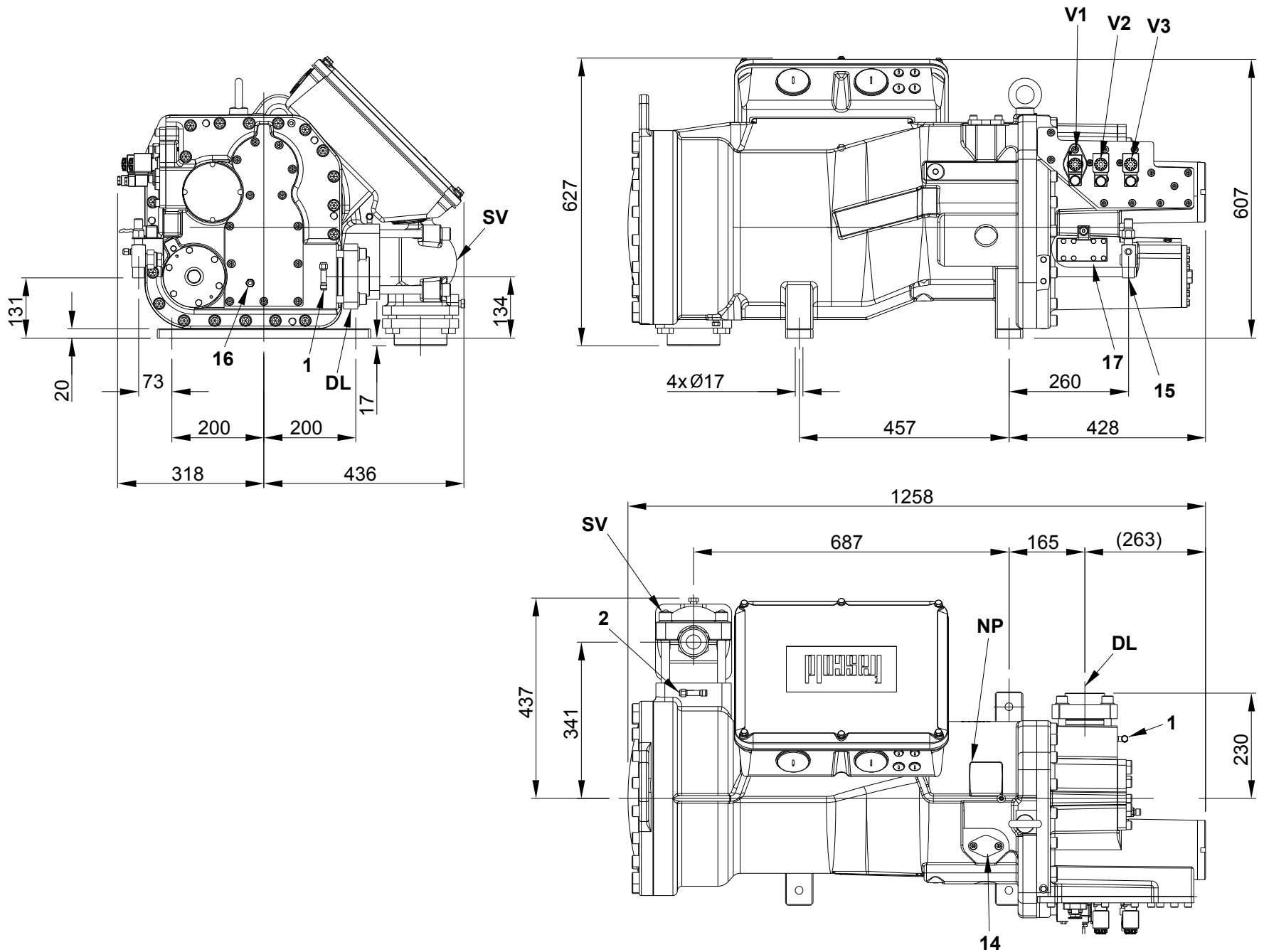
Все данные могут быть изменены без предварительного уведомления

**Модель: FVR-H-110-370**

Хладагент: R134a

Электропитание: 400/3/50 PWS

## Размеры:



## Комментарии:

SV: Всасывающий вентиль	4 1/8" in - 105 mm	2: Разъем для низкого давления	1/4" SAE
DL: Подключение компрессорной линии	80 mm	14: Разъем ECO / впрыск жидкости	-
V1: Клапан регулировки производительности	-	15: Разъем возврата масла	7/8" in - 22 mm
V2: Клапан регулировки производительности	-	16: Датчик температуры нагнетания	-
V3: Клапан регулировки производительности	-	17: Реле протока масла	-
1: Разъем для высокого давления	1/4" SAE	NP: Заводская этикетка на компрессоре	-

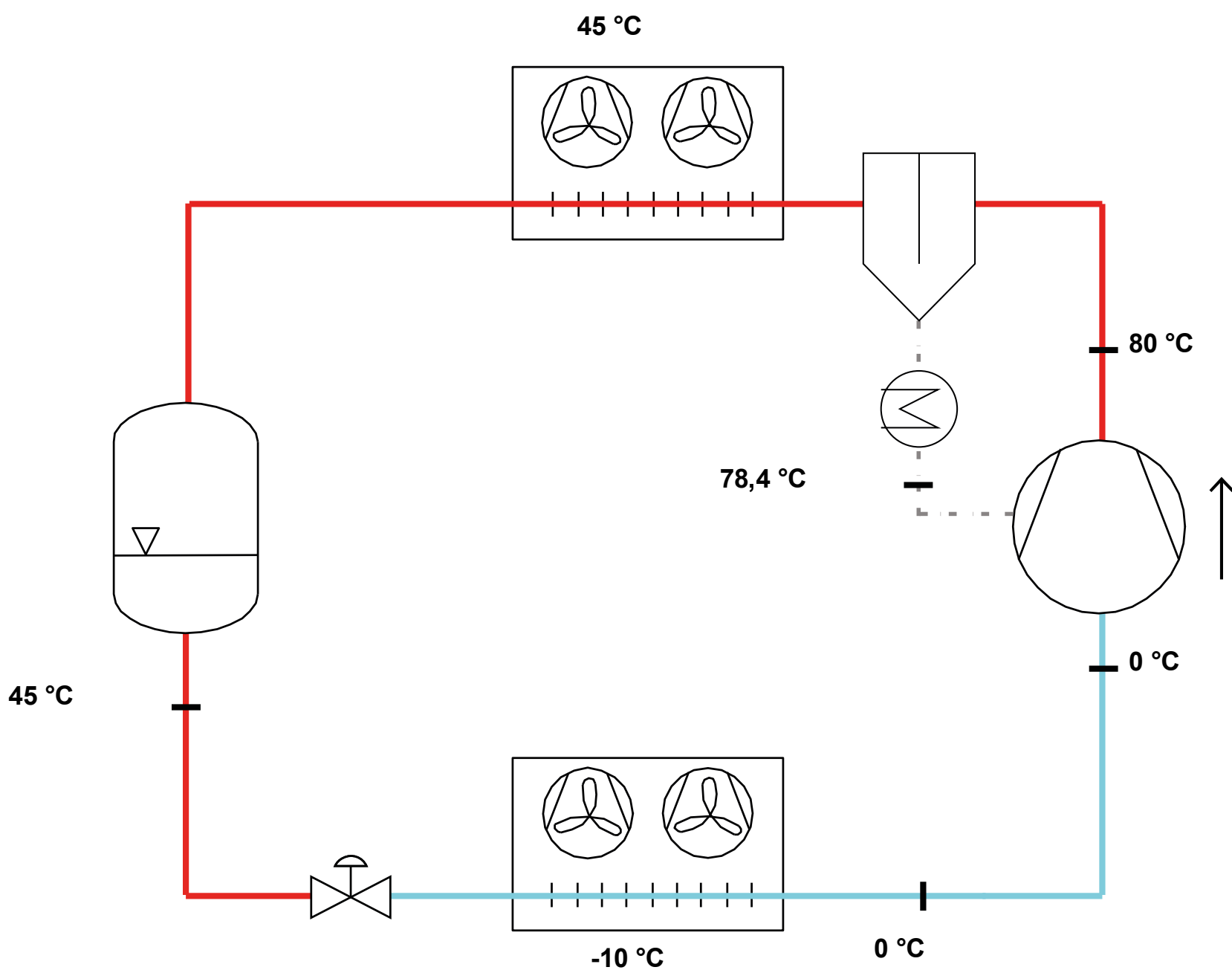
Все данные могут быть изменены без предварительного уведомления

**Модель: FVR-H-110-370**

Хладагент: R134a

Электропитание: 400/3/50 PWS

**P&I Diagram:**



*Все данные могут быть изменены без предварительного уведомления*

**Модель: FVR-H-110-370**

Хладагент: R134a

Электропитание: 400/3/50 PWS

**Коэффициенты полинома согласно стандарта EN12900 for FVR-H-110-370:**

\*S = T<sub>evap</sub> ; D = T<sub>cond</sub>

Рекомендуемые условия

Хладагент	R134a
Темп-ра окружающей среды	35 °C
Перегрев всас. Газа	10 K
Переохлаждение жидкости	0 K
Эл. частота	50 Hz

	Холодопроизводительность [W]	Потребляемая мощность [W]
C1	2,765658E+005	2,535555E+004
C2	1,048598E+004	1,120169E+002
C3	-5,567205E+002	7,153767E+002
C4	1,745500E+002	2,969749E+000
C5	-1,622349E+001	7,587887E+000
C6	-3,485479E+001	-6,637379E+000
C7	1,152690E+000	-8,915958E-004
C8	-1,043359E+000	1,076089E-002
C9	-7,123800E-001	-5,981948E-002
C10	1,288435E-001	1,542133E-001

$$Y = C1 + C2*S + C3*D + C4*S^2 + C5*S*D + C6*D^2 + C7*S^3 + C8*D*S^2 + C9*S*D^2 + C10*D^3$$

## Показатель произв-ти:

Режим эксплуатации	Субкритический, 100 % производительности
Переохлаждение жидкости	0 K
Перегрев всас. Газа	10 K
Полезный перегрев	100 %
Эл. частота	50 Hz
Требуется охлаждение! Вентилятор для головки блока	

## Холодопроизводительность [kW]

T.Евар	-20 °C	-15 °C	-10 °C	-5 °C	0 °C	5 °C	10 °C	12,5 °C
T.Cond								
65 °C	-	-	-	98,917	128,501	163,422	204,543	227,7
60 °C	-	-	86,078	113,43	145,516	183,198	227,343	252,109
55 °C	-	72,838	98,123	127,538	161,947	202,214	249,203	275,489
50 °C	59,553	82,936	109,845	141,144	177,698	220,371	270,028	297,745
45 °C	68,224	92,792	121,147	154,152	192,673	237,574	289,719	318,779
40 °C	76,735	102,31	131,932	166,465	206,775	253,726	308,182	338,495
35 °C	84,989	111,392	142,103	177,987	219,908	268,73	325,318	356,795
30 °C	92,889	119,942	151,565	188,62	231,974	282,49	-	-
25 °C	100,339	127,864	160,219	198,269	-	-	-	-
20 °C	107,241	135,06	167,97	-	-	-	-	-

## Потребляемая мощность [W]

T.Евар	-20 °C	-15 °C	-10 °C	-5 °C	0 °C	5 °C	10 °C	12,5 °C
T.Cond								
65 °C	-	-	-	84492	86163	88017	90054	91141
60 °C	-	-	74537	76024	77694	79544	81574	82656
55 °C	-	65859	67154	68628	70280	72111	74120	75190
50 °C	58381	59472	60741	62186	63808	65605	67576	68627
45 °C	52901	53955	55182	56584	58160	59907	61827	62852
40 °C	48191	49191	50363	51706	53220	54904	56758	57748
35 °C	44134	45066	46167	47437	48875	50480	52252	53200
30 °C	40615	41464	42479	43660	45007	46518	-	-
25 °C	37517	38268	39183	40261	-	-	-	-
20 °C	34726	35364	36163	-	-	-	-	-

## Холодильный коэффициент [W/W]

T.Евар	-20 °C	-15 °C	-10 °C	-5 °C	0 °C	5 °C	10 °C	12,5 °C
T.Cond								
65 °C	-	-	-	1,17	1,49	1,86	2,27	2,5
60 °C	-	-	1,15	1,49	1,87	2,3	2,79	3,05
55 °C	-	1,11	1,46	1,86	2,3	2,8	3,36	3,66
50 °C	1,02	1,39	1,81	2,27	2,78	3,36	4	4,34
45 °C	1,29	1,72	2,2	2,72	3,31	3,97	4,69	5,07
40 °C	1,59	2,08	2,62	3,22	3,89	4,62	5,43	5,86
35 °C	1,93	2,47	3,08	3,75	4,5	5,32	6,23	6,71
30 °C	2,29	2,89	3,57	4,32	5,15	6,07	-	-
25 °C	2,67	3,34	4,09	4,92	-	-	-	-
20 °C	3,09	3,82	4,64	-	-	-	-	-

Все данные могут быть изменены без предварительного уведомления