

Модель: FVR-H-110-380

Хладагент: R134a

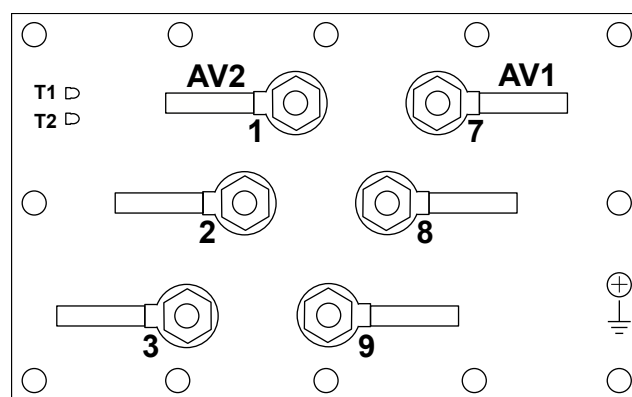
Электропитание: 400/3/50 PWS

Технические данные:

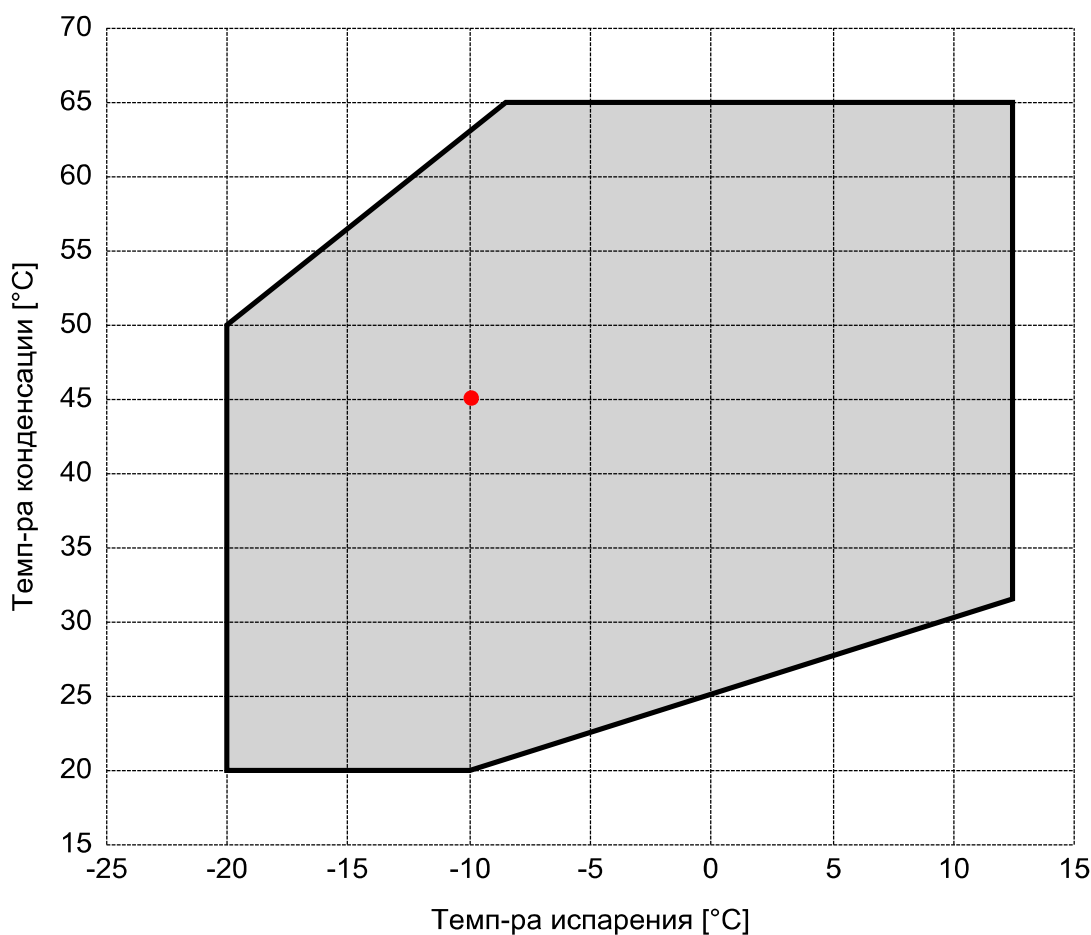
Объемная произв-ть	380 m³/h
номин-ое значение скорости вращения	2900 rpm
Напряжение двигателя	400 V
номин-ое значение частоты эл. сети	50 Hz
Максимальный рабочий ток (MRA)	211 A
Ток заблокированного ротора (LRA)	505 A
Ток заблокированного ротора (LRA), DOL	793 A
Вес нетто	435 kg
Холодильное масло	FRASCOLD POE170
Максимальное статическое давление BP	20,5 bar
Максимальное рабочее давление HP	30 bar

Уровень шума:

Электрические подключения:



Границы применения:



Рекомендуемые условия EN12900

- Перегрев всас. Газа = 10 K
- Переохлаждение жидкости = 0 K
- 100% производительности

Сертифицирован:

- Frascold tentative data

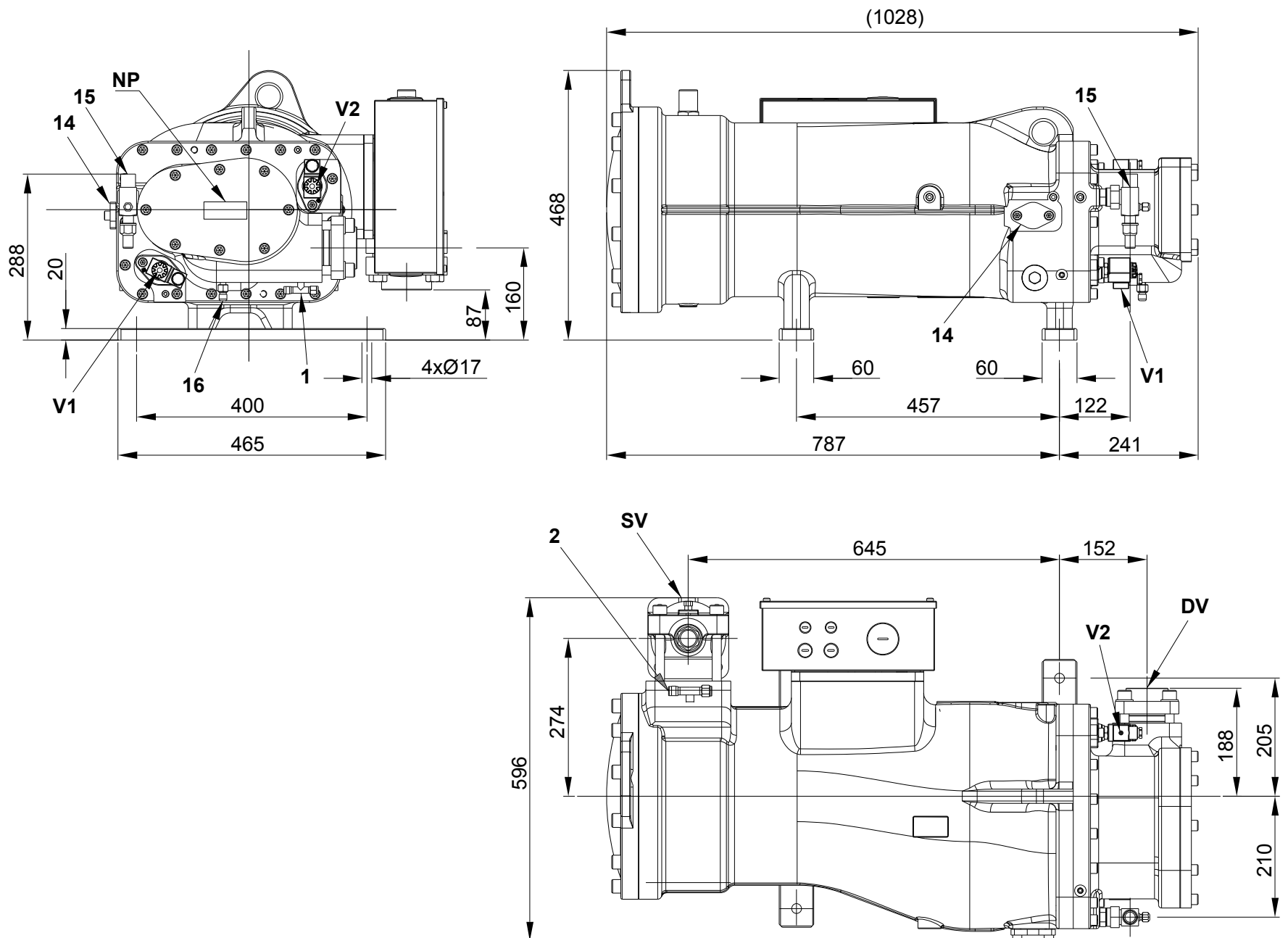
Все данные могут быть изменены без предварительного уведомления

Модель: FVR-H-110-380

Хладагент: R134a

Электропитание: 400/3/50 PWS

Размеры:



Комментарии:

SV: Всасывающий вентиль	80 mm	2: Разъем для низкого давления	1/4" SAE
DL: Подключение компрессорной линии	67 mm	14: Разъем ECO / впрыск жидкости	-
V1: Клапан регулировки производительности	-	15: Разъем возврата масла	7/8" in - 22 mm
V2: Клапан регулировки производительности	-	16: Датчик температуры нагнетания	-
1: Разъем для высокого давления	1/4" SAE	NP: Заводская этикетка на компрессоре	-

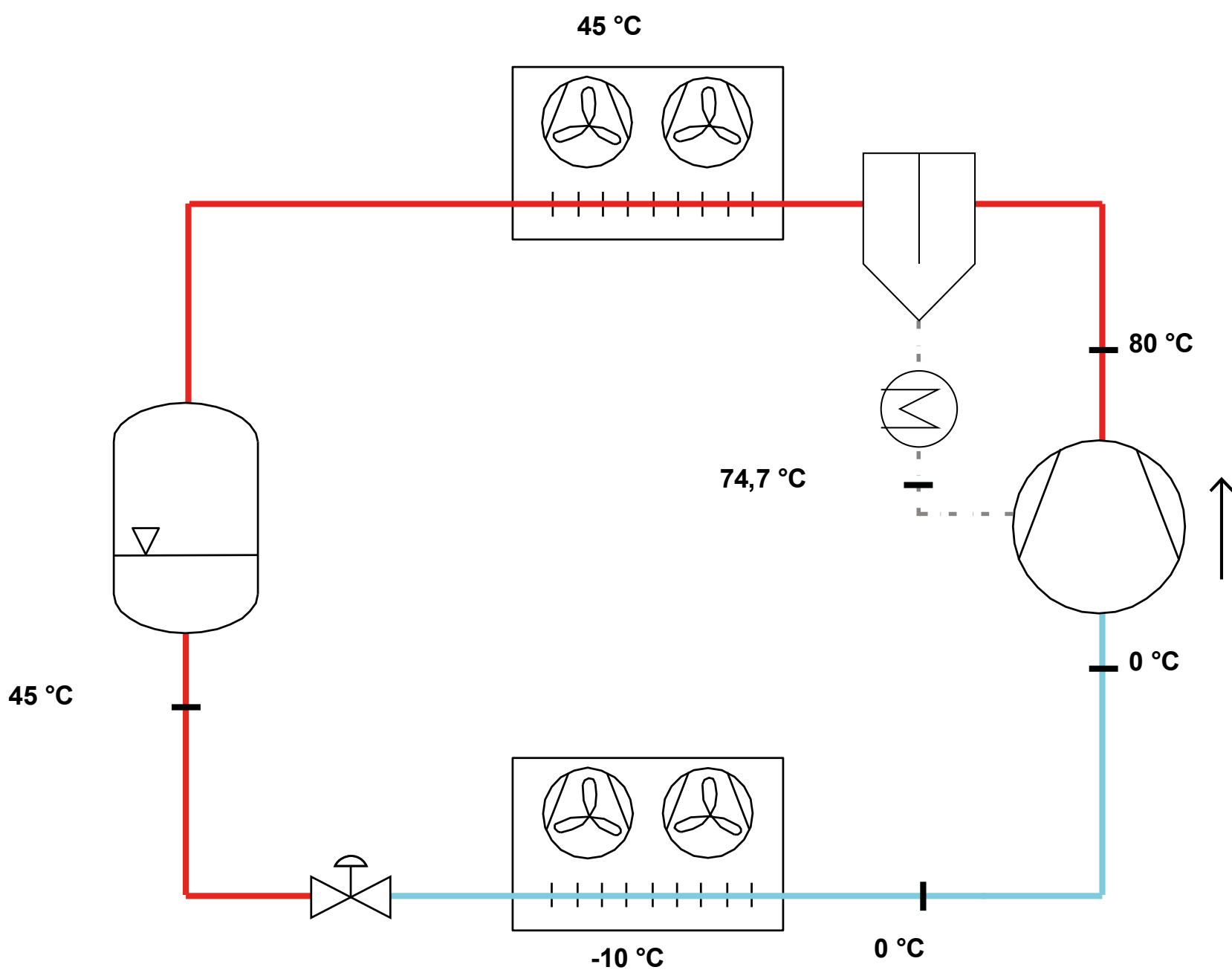
Все данные могут быть изменены без предварительного уведомления

Модель: FVR-H-110-380

Хладагент: R134a

Электропитание: 400/3/50 PWS

P&I Diagram:



Все данные могут быть изменены без предварительного уведомления

Модель: FVR-H-110-380

Хладагент: R134a

Электропитание: 400/3/50 PWS

Коэффициенты полинома согласно стандарта EN12900 for FVR-H-110-380:

*S = T_{evap} ; D = T_{cond}

Рекомендуемые условия

Хладагент	R134a
Темп-ра окружающей среды	35 °C
Перегрев всас. Газа	10 K
Переохлаждение жидкости	0 K
Эл. частота	50 Hz

	Холодопроизводительность [W]	Потребляемая мощность [W]
C1	2,909760E+005	3,613099E+004
C2	1,066570E+004	4,289074E+002
C3	-1,105344E+003	-1,801639E+002
C4	1,554834E+002	1,575227E+001
C5	-3,751241E+001	-5,190374E+000
C6	-2,893115E+001	1,858074E+001
C7	8,671638E-001	1,903599E-001
C8	-1,007752E+000	-1,786105E-001
C9	-3,067825E-001	4,259946E-002
C10	1,470873E-001	-5,461999E-002

$$Y = C1 + C2*S + C3*D + C4*S^2 + C5*S*D + C6*D^2 + C7*S^3 + C8*D*S^2 + C9*S*D^2 + C10*D^3$$

Показатель произв-ти:

Режим эксплуатации	Субкритический, 100 % производительности
Переохлаждение жидкости	0 K
Перегрев всас. Газа	10 K
Полезный перегрев	100 %
Эл. частота	50 Hz
Требуется охлаждение! Вентилятор для головки блока	

Холодопроизводительность [kW]

T.Евар	-20 °C	-15 °C	-10 °C	-5 °C	0 °C	5 °C	10 °C	12,5 °C
T.Cond								
65 °C	-	-	-	104,773	137,288	174,302	216,466	239,682
60 °C	-	-	87,803	117,988	152,274	191,311	235,748	260,196
55 °C	-	71,606	99,53	131,157	167,137	208,119	254,755	280,396
50 °C	56,405	82,14	111,178	144,17	181,767	224,618	273,375	300,171
45 °C	66,042	92,561	122,635	156,916	196,053	240,697	291,498	319,411
40 °C	75,531	102,758	133,793	169,285	209,886	256,245	309,014	338,005
35 °C	84,763	112,621	144,539	181,167	223,155	271,153	325,813	355,843
30 °C	93,628	122,04	154,765	192,451	235,749	285,31	-	-
25 °C	102,014	130,905	164,359	203,027	-	-	-	-
20 °C	109,813	139,104	173,212	-	-	-	-	-

Потребляемая мощность [W]

T.Евар	-20 °C	-15 °C	-10 °C	-5 °C	0 °C	5 °C	10 °C	12,5 °C
T.Cond								
65 °C	-	-	-	86646	87924	89409	91244	92337
60 °C	-	-	78019	79162	80414	81918	83816	84958
55 °C	-	69948	71021	72104	73341	74875	76848	78043
50 °C	62435	63501	64480	65514	66747	68321	70379	71633
45 °C	56603	57542	58437	59433	60672	62297	64450	65770
40 °C	51289	52110	52934	53902	55158	56844	59104	60493
35 °C	46534	47249	48010	48961	50245	52003	54380	55844
30 °C	42378	42997	43708	44652	45974	47815	-	-
25 °C	38863	39397	40067	41016	-	-	-	-
20 °C	36029	36489	37129	-	-	-	-	-

Холодильный коэффициент [W/W]

T.Евар	-20 °C	-15 °C	-10 °C	-5 °C	0 °C	5 °C	10 °C	12,5 °C
T.Cond								
65 °C	-	-	-	1,21	1,56	1,95	2,37	2,6
60 °C	-	-	1,13	1,49	1,89	2,34	2,81	3,06
55 °C	-	1,02	1,4	1,82	2,28	2,78	3,32	3,59
50 °C	0,9	1,29	1,72	2,2	2,72	3,29	3,88	4,19
45 °C	1,17	1,61	2,1	2,64	3,23	3,86	4,52	4,86
40 °C	1,47	1,97	2,53	3,14	3,81	4,51	5,23	5,59
35 °C	1,82	2,38	3,01	3,7	4,44	5,21	5,99	6,37
30 °C	2,21	2,84	3,54	4,31	5,13	5,97	-	-
25 °C	2,62	3,32	4,1	4,95	-	-	-	-
20 °C	3,05	3,81	4,67	-	-	-	-	-

Все данные могут быть изменены без предварительного уведомления