

Модель: FVR-H-115-350

Хладагент: R134a

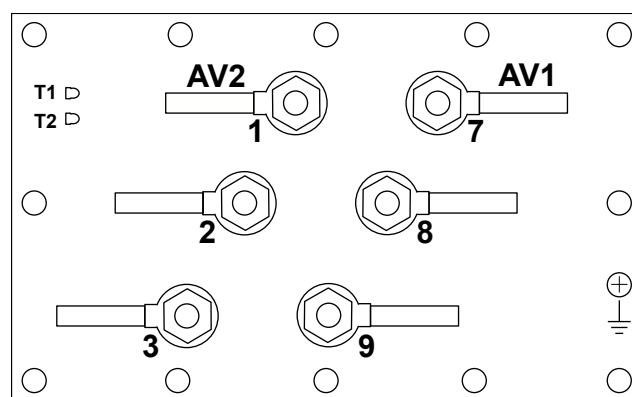
Электропитание: 400/3/50 PWS

Технические данные:

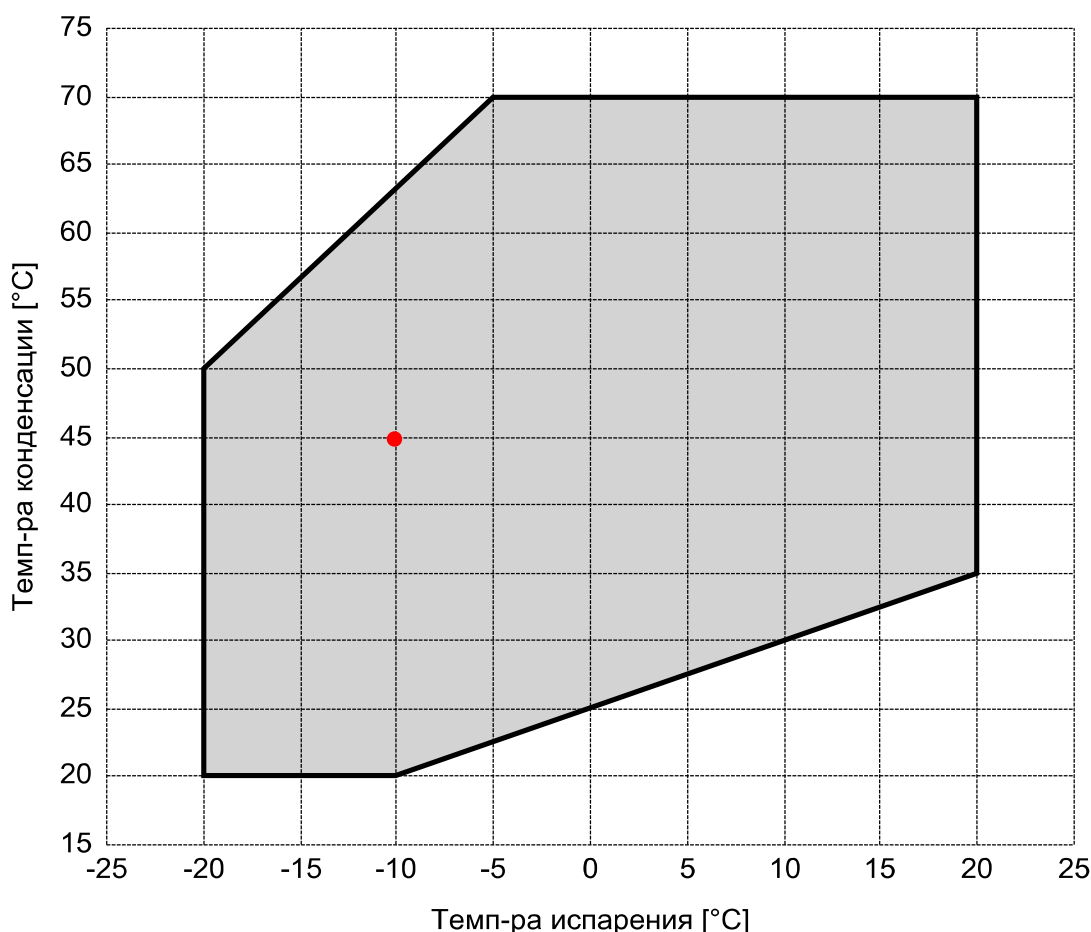
Объемная произв-ть	350 m³/h
номин-ое значение скорости вращения	2900 rpm
Напряжение двигателя	400 V
номин-ое значение частоты эл. сети	50 Hz
Максимальный рабочий ток (MRA)	211 A
Ток заблокированного ротора (LRA)	505 A
Ток заблокированного ротора (LRA), DOL	793 A
Вес нетто	434 kg
Холодильное масло	FRASCOLD POE170
Максимальное статическое давление BP	20,5 bar
Максимальное рабочее давление HP	30 bar

Уровень шума:

Электрические подключения:



Границы применения:



Рекомендуемые условия EN12900

- Перегрев всас. Газа = 10 K
- Переохлаждение жидкости = 0 K
- 100% производительности

Сертифицирован:

- Frascold tentative data

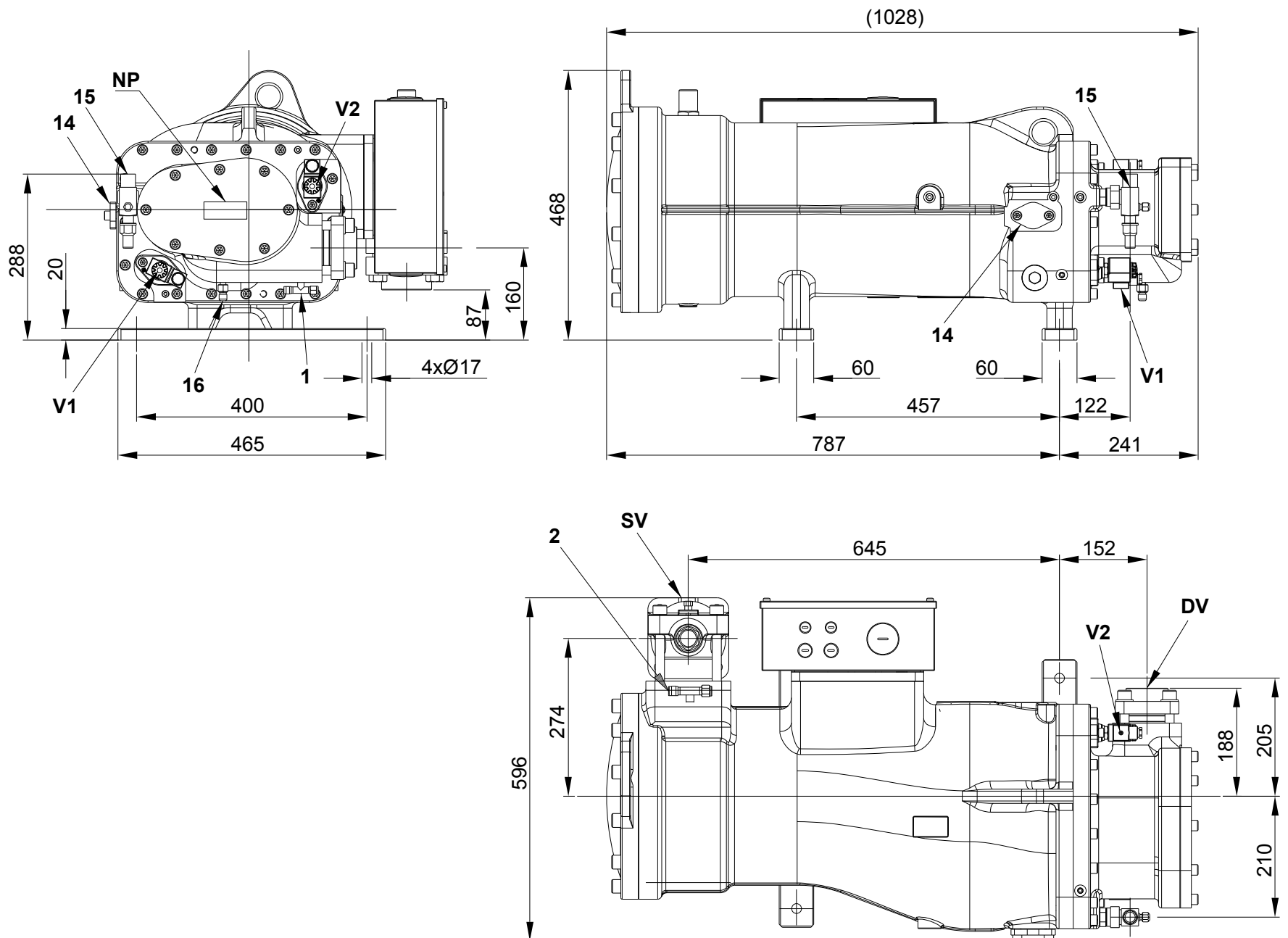
Все данные могут быть изменены без предварительного уведомления

Модель: FVR-H-115-350

Хладагент: R134a

Электропитание: 400/3/50 PWS

Размеры:



Комментарии:

SV: Всасывающий вентиль	80 mm	2: Разъем для низкого давления	1/4" SAE
DL: Подключение компрессорной линии	67 mm	14: Разъем ECO / впрыск жидкости	-
V1: Клапан регулировки производительности	-	15: Разъем возврата масла	7/8" in - 22 mm
V2: Клапан регулировки производительности	-	16: Датчик температуры нагнетания	-
1: Разъем для высокого давления	1/4" SAE	NP: Заводская этикетка на компрессоре	-

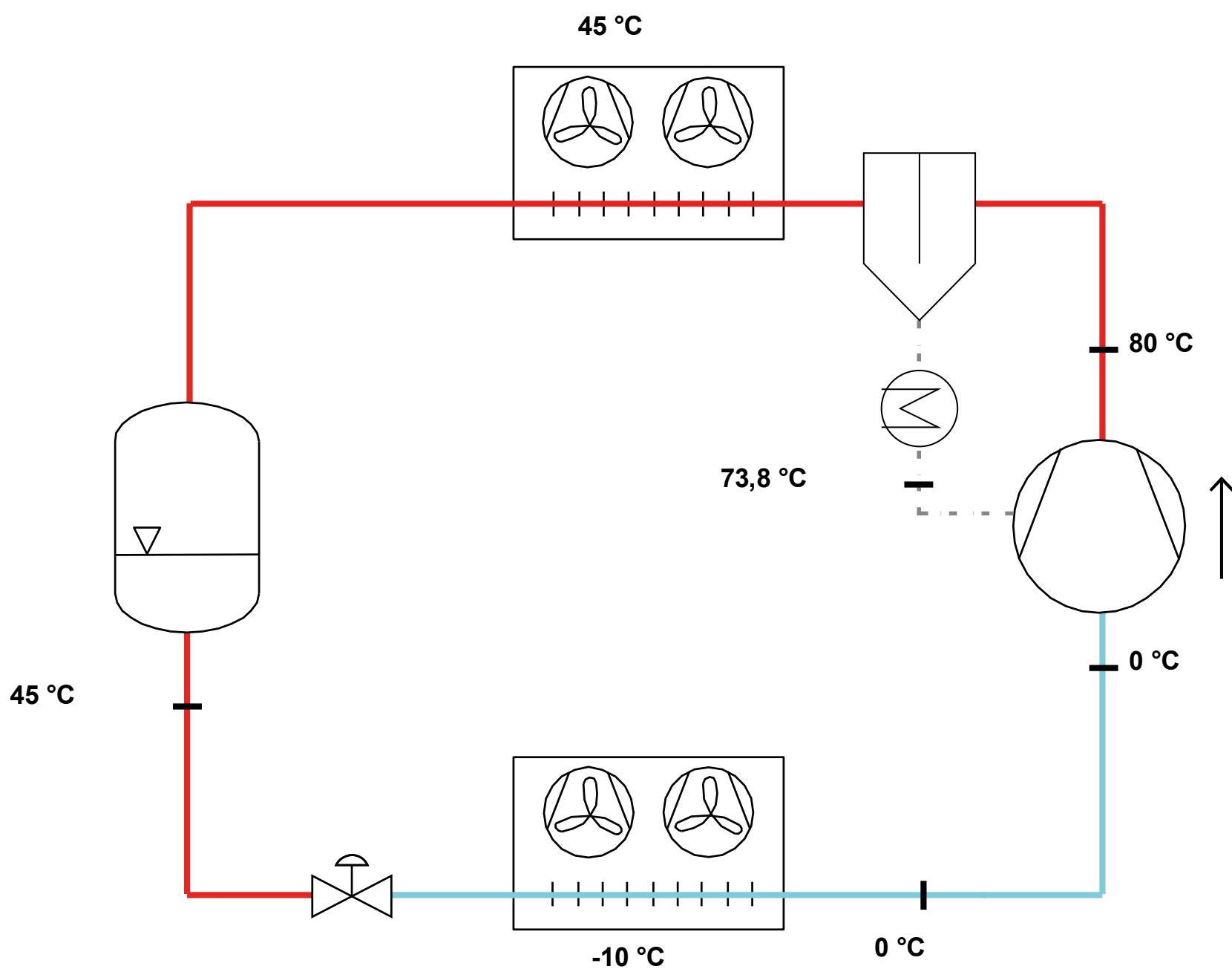
Все данные могут быть изменены без предварительного уведомления

Модель: FVR-H-115-350

Хладагент: R134a

Электропитание: 400/3/50 PWS

P&I Diagram:



Все данные могут быть изменены без предварительного уведомления

Модель: FVR-H-115-350

Хладагент: R134a

Электропитание: 400/3/50 PWS

Коэффициенты полинома согласно стандарта EN12900 for FVR-H-115-350:

*S = T_{evap} ; D = T_{cond}

Рекомендуемые условия

Хладагент	R134a
Темп-ра окружающей среды	35 °C
Перегрев всас. Газа	10 K
Переохлаждение жидкости	0 K
Эл. частота	50 Hz

	Холодопроизводительность [W]	Потребляемая мощность [W]
C1	2,270830E+005	3,731740E+004
C2	8,315380E+003	7,141000E+002
C3	5,286180E+002	-2,612300E+002
C4	1,255150E+002	5,032150E+000
C5	2,749150E+001	-1,789730E+001
C6	-4,133550E+001	1,835190E+001
C7	6,711770E-001	1,751980E-002
C8	-2,807520E-001	-8,513040E-002
C9	-9,201500E-001	1,950760E-001
C10	1,523060E-001	-4,626980E-002

$$Y = C1 + C2*S + C3*D + C4*S^2 + C5*S*D + C6*D^2 + C7*S^3 + C8*D*S^2 + C9*S*D^2 + C10*D^3$$

Показатель произв-ти:

Режим эксплуатации	Субкритический, 100 % производительности
Переохлаждение жидкости	0 K
Перегрев всас. Газа	10 K
Полезный перегрев	100 %
Эл. частота	50 Hz
Требуется охлаждение! Вентилятор для головки блока	

Холодопроизводительность [kW]

T.Евар	-20 °C	-15 °C	-10 °C	-5 °C	0 °C	5 °C	10 °C	15 °C	20 °C
70 °C	-	-	-	87,691	113,783	145,169	182,351	225,833	276,119
65 °C	-	-	-	100,152	128,628	162,467	202,172	248,248	301,197
60 °C	-	-	86,563	112,262	142,89	178,953	220,952	269,391	324,774
55 °C	-	73,299	96,354	123,905	156,457	194,513	238,575	289,148	346,735
50 °C	60,643	81,187	105,794	134,969	169,213	209,032	254,928	307,405	366,965
45 °C	67,044	88,84	114,77	145,337	181,045	222,397	269,897	324,047	385,351
40 °C	73,327	96,145	123,168	154,898	191,839	234,494	283,366	338,96	401,778
35 °C	79,377	102,988	130,872	163,535	201,479	245,207	295,223	352,03	416,132
30 °C	85,08	109,253	137,77	171,135	209,852	254,423	305,352	-	-
25 °C	90,321	114,826	143,746	177,584	216,844	-	-	-	-
20 °C	94,987	119,595	148,687	-	-	-	-	-	-

Потребляемая мощность [W]

T.Евар	-20 °C	-15 °C	-10 °C	-5 °C	0 °C	5 °C	10 °C	15 °C	20 °C
70 °C	-	-	-	90974	93085	95150	97182	99193	101198
65 °C	-	-	-	83278	85167	87032	88884	90738	92606
60 °C	-	-	74266	75999	77716	79429	81151	82896	84677
55 °C	-	65988	67585	69173	70766	72376	74017	75702	77443
50 °C	58384	59863	61343	62835	64352	65908	67516	69189	70941
45 °C	52774	54163	55573	57017	58508	60059	61683	63394	65204
40 °C	47574	48922	50312	51757	53270	54864	56553	58350	60267
35 °C	42819	44174	45593	47087	48672	50358	52161	54093	56166
30 °C	38544	39955	41451	43044	44748	46576	48541	-	-
25 °C	34783	36299	37921	39661	41534	-	-	-	-
20 °C	31571	33241	35037	-	-	-	-	-	-

Холодильный коэффициент [W/W]

T.Евар	-20 °C	-15 °C	-10 °C	-5 °C	0 °C	5 °C	10 °C	15 °C	20 °C
70 °C	-	-	-	0,96	1,22	1,53	1,88	2,28	2,73
65 °C	-	-	-	1,2	1,51	1,87	2,27	2,74	3,25
60 °C	-	-	1,17	1,48	1,84	2,25	2,72	3,25	3,84
55 °C	-	1,11	1,43	1,79	2,21	2,69	3,22	3,82	4,48
50 °C	1,04	1,36	1,72	2,15	2,63	3,17	3,78	4,44	5,17
45 °C	1,27	1,64	2,07	2,55	3,09	3,7	4,38	5,11	5,91
40 °C	1,54	1,97	2,45	2,99	3,6	4,27	5,01	5,81	6,67
35 °C	1,85	2,33	2,87	3,47	4,14	4,87	5,66	6,51	7,41
30 °C	2,21	2,73	3,32	3,98	4,69	5,46	6,29	-	-
25 °C	2,6	3,16	3,79	4,48	5,22	-	-	-	-
20 °C	3,01	3,6	4,24	-	-	-	-	-	-

Все данные могут быть изменены без предварительного уведомления