

Модель: FVR-H-125-380

Хладагент: R134a

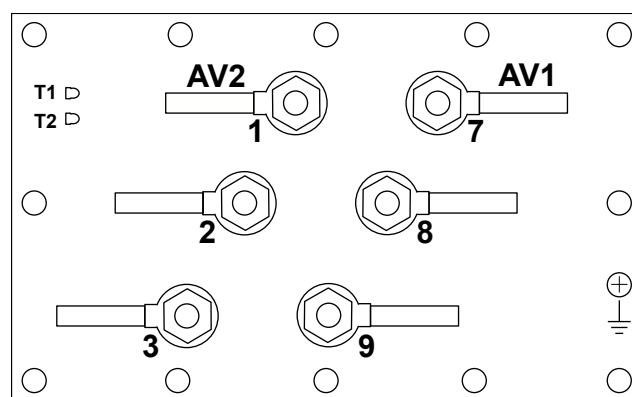
Электропитание: 400/3/50 PWS

Технические данные:

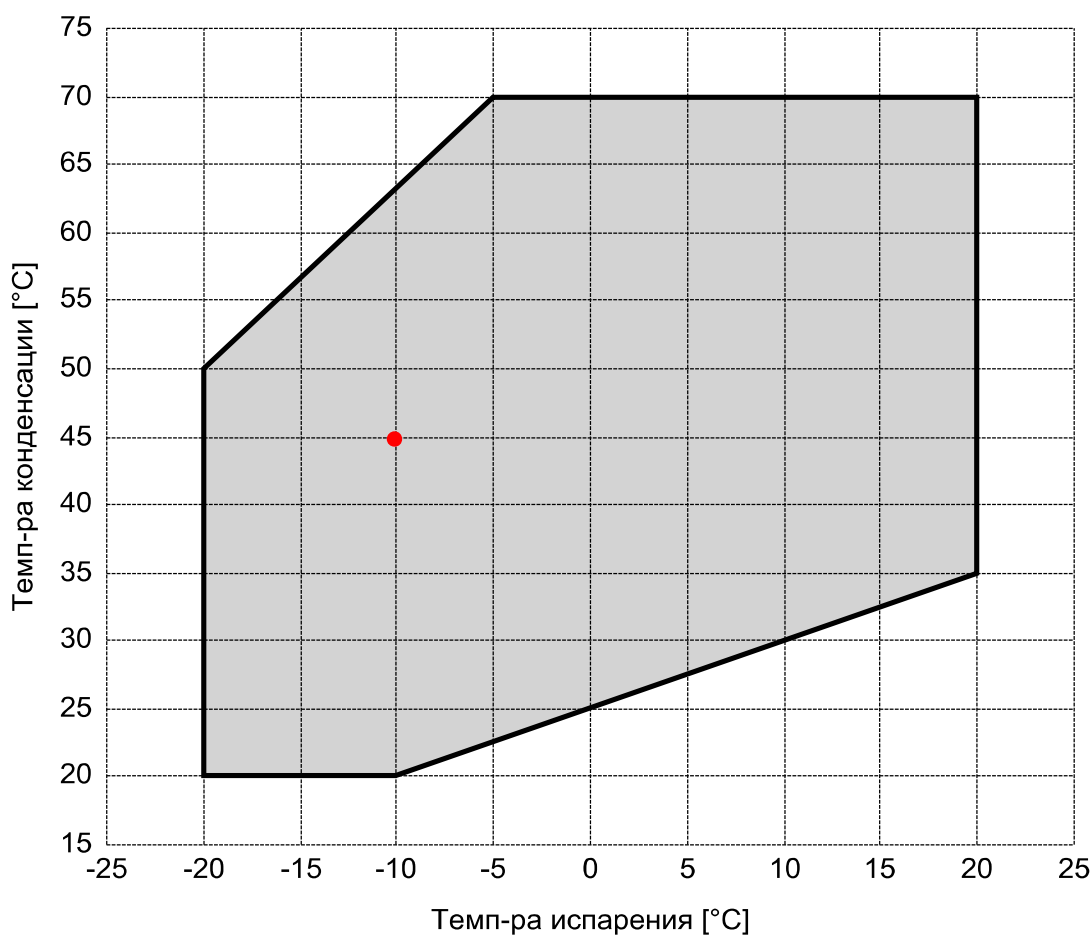
Объемная произв-ть	380 m³/h
номин-ое значение скорости вращения	2900 rpm
Напряжение двигателя	400 V
номин-ое значение частоты эл. сети	50 Hz
Максимальный рабочий ток (MRA)	226 A
Ток заблокированного ротора (LRA)	560 A
Ток заблокированного ротора (LRA), DOL	880 A
Вес нетто	437 kg
Холодильное масло	FRASCOLD POE170
Максимальное статическое давление BP	20,5 bar
Максимальное рабочее давление HP	30 bar

Уровень шума:

Электрические подключения:



Границы применения:



Рекомендуемые условия EN12900

- Перегрев всас. Газа = 10 K
- Переохлаждение жидкости = 0 K
- 100% производительности

Сертифицирован:

- Frascold tentative data

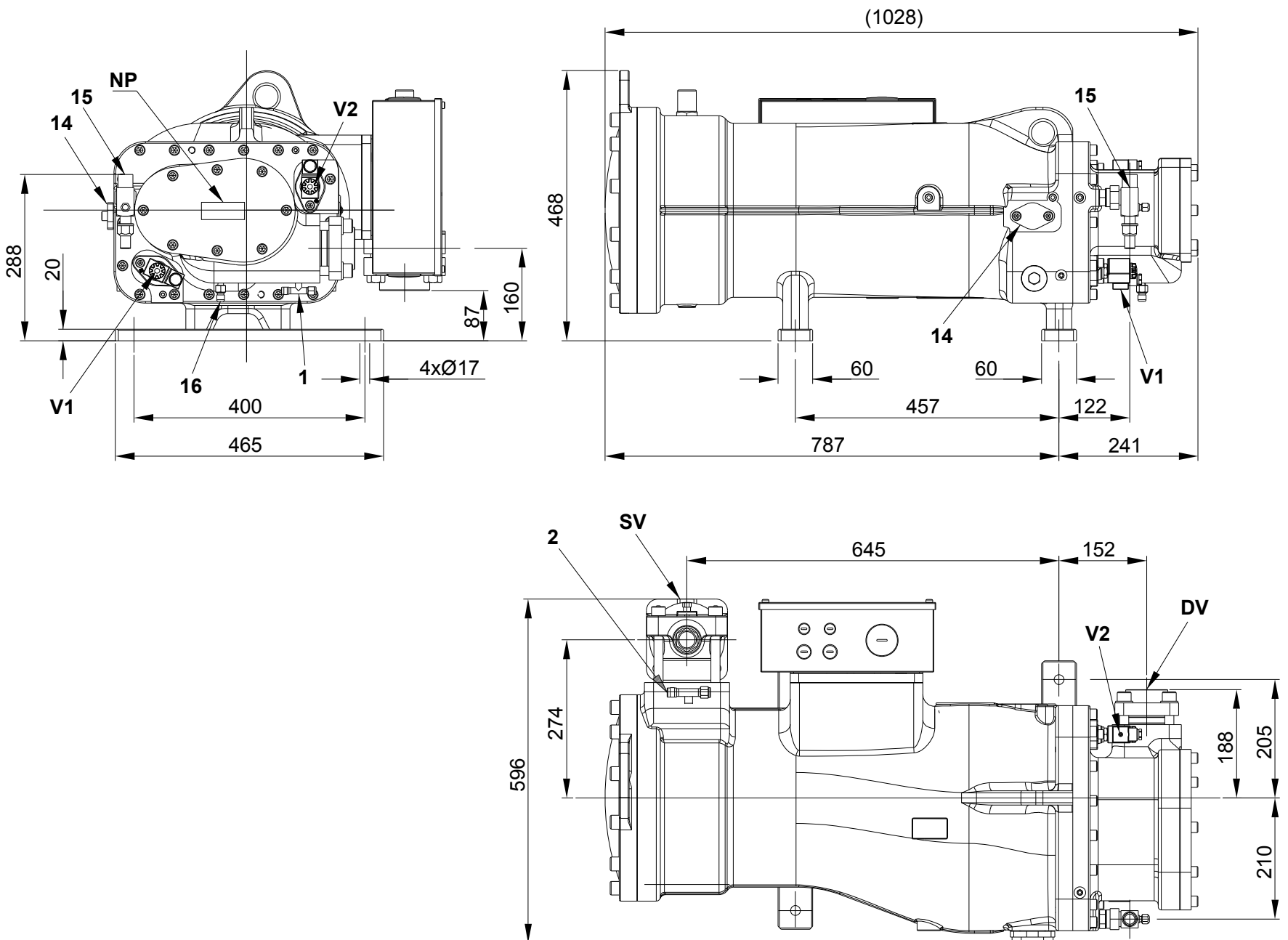
Все данные могут быть изменены без предварительного уведомления

Модель: FVR-H-125-380

Хладагент: R134a

Электропитание: 400/3/50 PWS

Размеры:



Комментарии:

SV: Всасывающий вентиль	80 mm	2: Разъем для низкого давления	1/4" SAE
DL: Подключение компрессорной линии	67 mm	14: Разъем ECO / впрыск жидкости	-
V1: Клапан регулировки производительности	-	15: Разъем возврата масла	7/8" in - 22 mm
V2: Клапан регулировки производительности	-	16: Датчик температуры нагнетания	-
1: Разъем для высокого давления	1/4" SAE	NP: Заводская этикетка на компрессоре	-

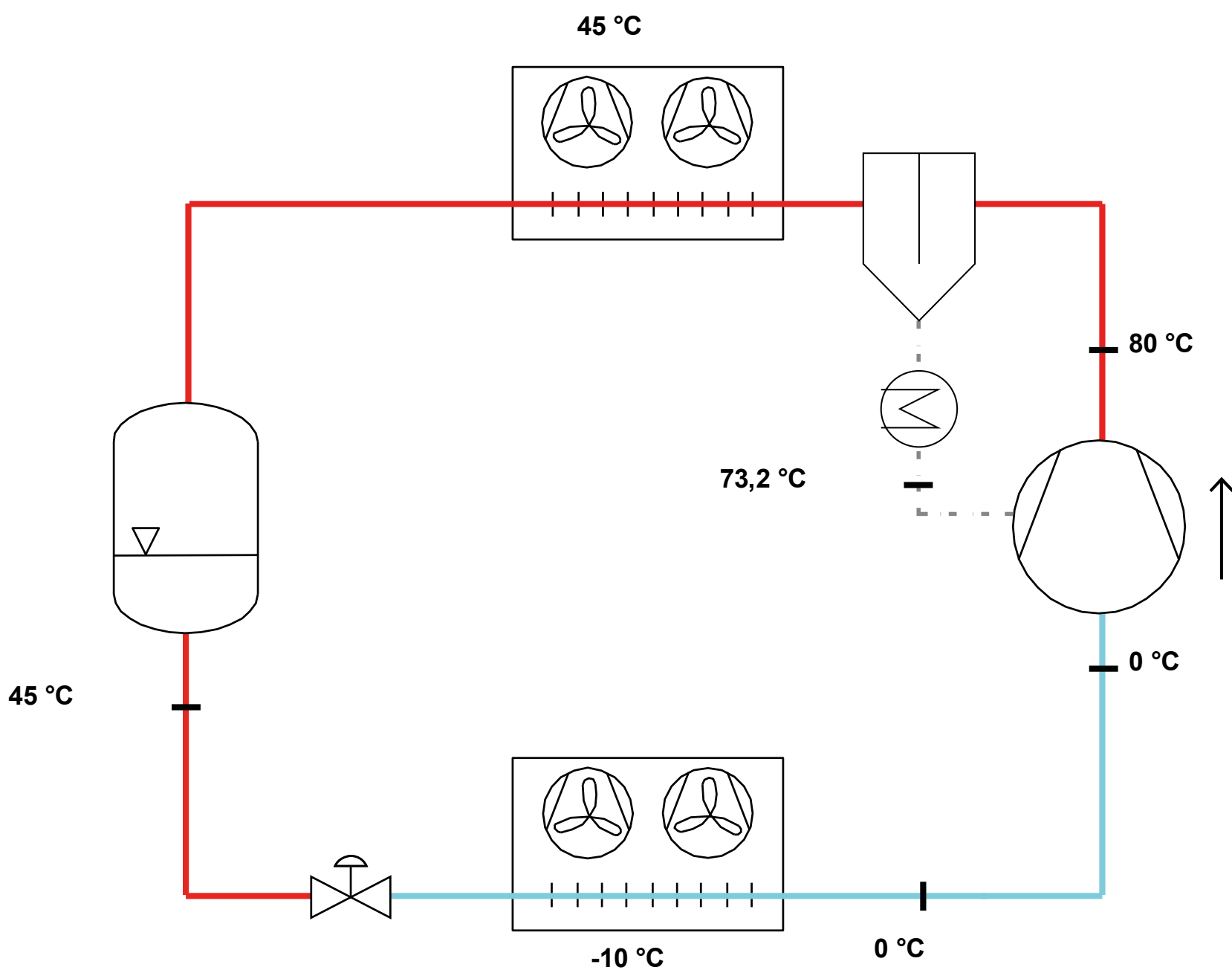
Все данные могут быть изменены без предварительного уведомления

Модель: FVR-H-125-380

Хладагент: R134a

Электропитание: 400/3/50 PWS

P&I Diagram:



Все данные могут быть изменены без предварительного уведомления

Модель: FVR-H-125-380

Хладагент: R134a

Электропитание: 400/3/50 PWS

Коэффициенты полинома согласно стандарта EN12900 for FVR-H-125-380:

*S = T_{evap} ; D = T_{cond}

Рекомендуемые условия

Хладагент	R134a
Темп-ра окружающей среды	35 °C
Перегрев всас. Газа	10 K
Переохлаждение жидкости	0 K
Эл. частота	50 Hz

	Холодопроизводительность [W]	Потребляемая мощность [W]
C1	2,880950E+005	3,649595E+004
C2	1,056010E+004	4,332398E+002
C3	-1,094400E+003	-1,819838E+002
C4	1,539440E+002	1,591138E+001
C5	-3,714100E+001	-5,242802E+000
C6	-2,864470E+001	1,876842E+001
C7	8,585780E-001	1,922828E-001
C8	-9,977740E-001	-1,804146E-001
C9	-3,037450E-001	4,302976E-002
C10	1,456310E-001	-5,517171E-002

$$Y = C1 + C2*S + C3*D + C4*S^2 + C5*S*D + C6*D^2 + C7*S^3 + C8*D*S^2 + C9*S*D^2 + C10*D^3$$

Показатель произв-ти:

Режим эксплуатации	Субкритический, 100 % производительности
Переохлаждение жидкости	0 K
Перегрев всас. Газа	10 K
Полезный перегрев	100 %
Эл. частота	50 Hz
Требуется охлаждение! Вентилятор для головки блока	

Холодопроизводительность [kW]

T.Евар	-20 °C	-15 °C	-10 °C	-5 °C	0 °C	5 °C	10 °C	15 °C	20 °C
70 °C	-	-	-	90,715	121,079	155,649	195,067	239,978	291,026
65 °C	-	-	-	103,736	135,929	172,577	214,323	261,811	315,685
60 °C	-	-	86,934	116,82	150,766	189,416	233,414	283,404	340,029
55 °C	-	70,897	98,545	129,859	165,482	206,059	252,233	304,648	363,948
50 °C	55,847	81,327	110,077	142,743	179,967	222,394	270,668	325,433	387,332
45 °C	65,388	91,644	121,421	155,363	194,112	238,314	288,612	345,65	410,072
40 °C	74,783	101,741	132,468	167,609	207,808	253,708	305,954	365,19	432,059
35 °C	83,924	111,506	143,108	179,373	220,945	268,468	322,587	383,944	453,184
30 °C	92,701	120,832	153,232	190,545	233,415	282,485	338,399	-	-
25 °C	101,004	129,609	162,732	201,017	245,108	-	-	-	-
20 °C	108,725	137,727	171,497	-	-	-	-	-	-

Потребляемая мощность [W]

T.Евар	-20 °C	-15 °C	-10 °C	-5 °C	0 °C	5 °C	10 °C	15 °C	20 °C
70 °C	-	-	-	95471	96798	98290	100090	102342	105191
65 °C	-	-	-	87521	88812	90312	92165	94516	97509
60 °C	-	-	78807	79961	81226	82745	84663	87123	90271
55 °C	-	70655	71738	72833	74082	75631	77624	80204	83517
50 °C	63066	64143	65131	66176	67421	69011	71089	73801	77289
45 °C	57175	58123	59028	60034	61285	62926	65101	67954	71630
40 °C	51807	52637	53469	54447	55715	57418	59701	62706	66579
35 °C	47004	47726	48495	49456	50752	52529	54929	58097	62178
30 °C	42806	43431	44149	45103	46438	48298	50827	-	-
25 °C	39255	39795	40472	41430	42815	-	-	-	-
20 °C	36393	36858	37504	-	-	-	-	-	-

Холодильный коэффициент [W/W]

T.Евар	-20 °C	-15 °C	-10 °C	-5 °C	0 °C	5 °C	10 °C	15 °C	20 °C
70 °C	-	-	-	0,95	1,25	1,58	1,95	2,34	2,77
65 °C	-	-	-	1,19	1,53	1,91	2,33	2,77	3,24
60 °C	-	-	1,1	1,46	1,86	2,29	2,76	3,25	3,77
55 °C	-	1	1,37	1,78	2,23	2,72	3,25	3,8	4,36
50 °C	0,89	1,27	1,69	2,16	2,67	3,22	3,81	4,41	5,01
45 °C	1,14	1,58	2,06	2,59	3,17	3,79	4,43	5,09	5,72
40 °C	1,44	1,93	2,48	3,08	3,73	4,42	5,12	5,82	6,49
35 °C	1,79	2,34	2,95	3,63	4,35	5,11	5,87	6,61	7,29
30 °C	2,17	2,78	3,47	4,22	5,03	5,85	6,66	-	-
25 °C	2,57	3,26	4,02	4,85	5,72	-	-	-	-
20 °C	2,99	3,74	4,57	-	-	-	-	-	-

Все данные могут быть изменены без предварительного уведомления