

Модель: FVR-H-60-200

Хладагент: R134a

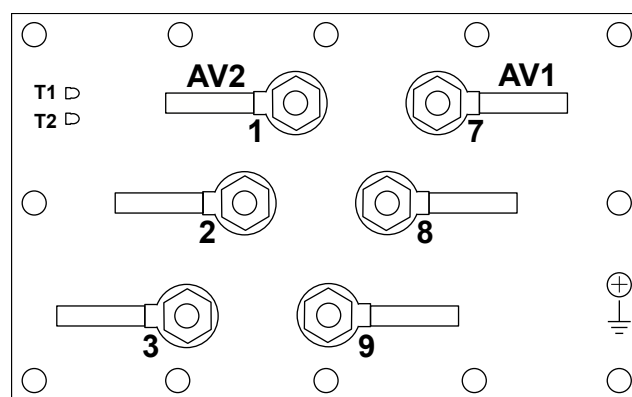
Электропитание: 400/3/50 PWS

Технические данные:

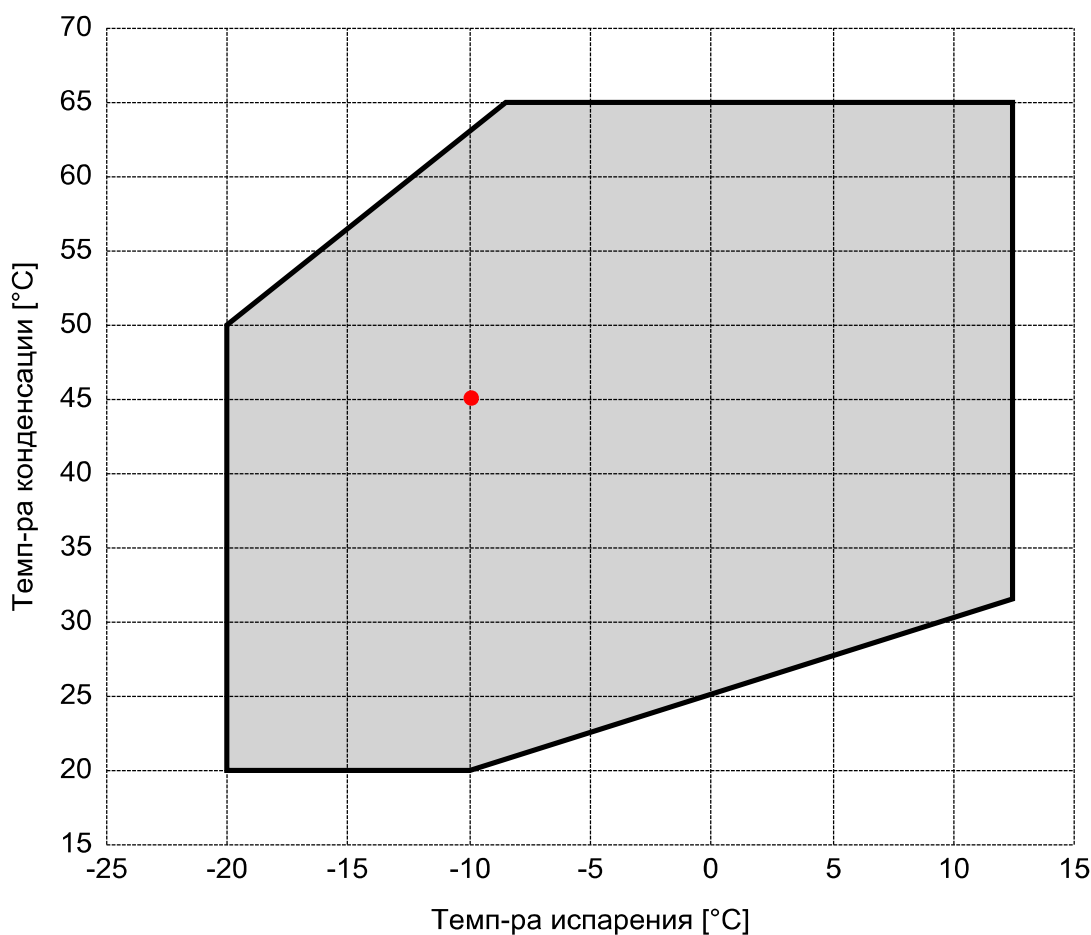
Объемная произв-ть	200 m³/h
номин-ое значение скорости вращения	2900 rpm
Напряжение двигателя	400 V
номин-ое значение частоты эл. сети	50 Hz
Максимальный рабочий ток (MRA)	108 A
Ток заблокированного ротора (LRA)	262 A
Ток заблокированного ротора (LRA), DOL	425 A
Вес нетто	324 kg
Холодильное масло	FRASCOLD POE170
Максимальное статическое давление BP	20,5 bar
Максимальное рабочее давление HP	30 bar

Уровень шума:

Электрические подключения:



Границы применения:



Рекомендуемые условия EN12900

- Перегрев всас. Газа = 10 K
- Переохлаждение жидкости = 0 K
- 100% производительности

Сертифицирован:

- Frascold tentative data

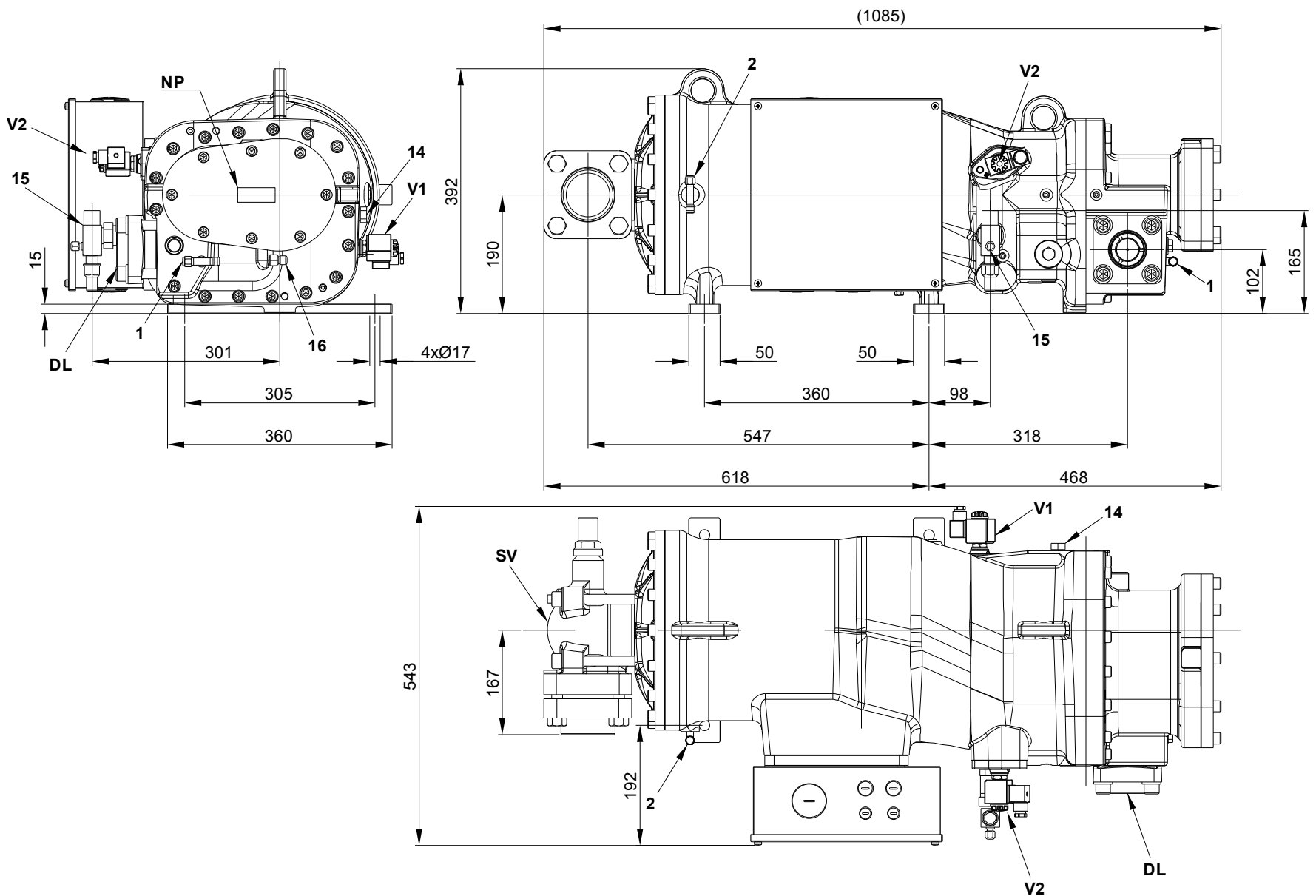
Все данные могут быть изменены без предварительного уведомления

Модель: FVR-H-60-200

Хладагент: R134a

Электропитание: 400/3/50 PWS

Размеры:



Комментарии:

SV: Всасывающий вентиль	80 mm	2: Разъем для низкого давления	1/4" SAE
DL: Подключение компрессорной линии	2 1/8" in - 54 mm	14: Разъем ECO / впрыск жидкости	-
V1: Клапан регулировки производительности	-	15: Разъем возврата масла	7/8" in - 22 mm
V2: Клапан регулировки производительности	-	16: Датчик температуры нагнетания	-
1: Разъем для высокого давления	1/4" SAE	NP: Заводская этикетка на компрессоре	-

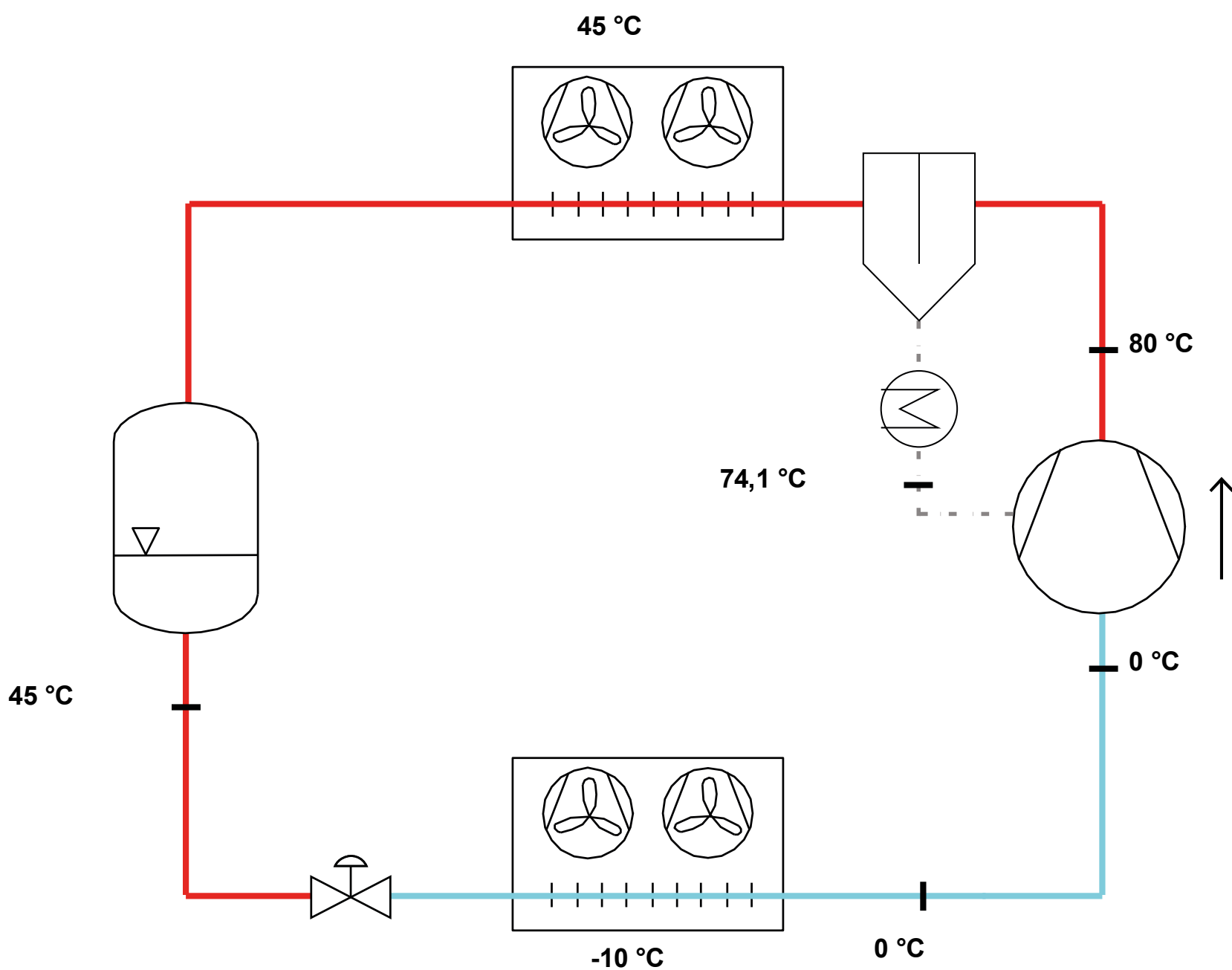
Все данные могут быть изменены без предварительного уведомления

Модель: FVR-H-60-200

Хладагент: R134a

Электропитание: 400/3/50 PWS

P&I Diagram:



Все данные могут быть изменены без предварительного уведомления

Модель: FVR-H-60-200

Хладагент: R134a

Электропитание: 400/3/50 PWS

Коэффициенты полинома согласно стандарта EN12900 for FVR-H-60-200:

*S = T_{evap} ; D = T_{cond}

Рекомендуемые условия

Хладагент	R134a
Темп-ра окружающей среды	35 °C
Перегрев всас. Газа	10 K
Переохлаждение жидкости	0 K
Эл. частота	50 Hz

	Холодопроизводительность [W]	Потребляемая мощность [W]
C1	1,460902E+005	1,829802E+004
C2	5,810558E+003	3,482434E+002
C3	1,672188E+002	1,817553E+001
C4	9,000544E+001	1,660148E+000
C5	-8,632730E+000	-1,101391E+001
C6	-3,093946E+001	8,852910E+000
C7	5,089022E-001	7,764176E-003
C8	-3,818080E-001	-6,974538E-002
C9	-4,048431E-001	1,306019E-001
C10	1,720446E-001	-2,278709E-002

$$Y = C1 + C2*S + C3*D + C4*S^2 + C5*S*D + C6*D^2 + C7*S^3 + C8*D*S^2 + C9*S*D^2 + C10*D^3$$

Показатель произв-ти:

Режим эксплуатации	Субкритический, 100 % производительности
Переохлаждение жидкости	0 K
Перегрев всас. Газа	10 K
Полезный перегрев	100 %
Эл. частота	50 Hz
Требуется охлаждение! Вентилятор для головки блока	

Холодопроизводительность [kW]

T.Евар	-20 °C	-15 °C	-10 °C	-5 °C	0 °C	5 °C	10 °C	12,5 °C
T.Cond								
65 °C	-	-	-	57,359	73,488	92,876	115,905	128,905
60 °C	-	-	49,752	64,341	81,903	102,82	127,473	141,32
55 °C	-	42,462	55,6	71,425	90,319	112,664	138,84	153,484
50 °C	35,567	47,344	61,523	78,483	98,608	122,279	149,877	165,268
45 °C	39,653	52,274	67,391	85,386	106,64	131,536	160,454	176,541
40 °C	43,759	57,122	73,076	92,004	114,287	140,306	170,444	187,176
35 °C	47,755	61,758	78,449	98,209	121,418	148,461	179,716	197,044
30 °C	51,511	66,055	83,381	103,871	127,906	155,87	-	-
25 °C	54,9	69,882	87,742	108,861	-	-	-	-
20 °C	57,792	73,111	91,404	-	-	-	-	-

Потребляемая мощность [W]

T.Евар	-20 °C	-15 °C	-10 °C	-5 °C	0 °C	5 °C	10 °C	12,5 °C
T.Cond								
65 °C	-	-	-	49632	50625	51475	52187	52493
60 °C	-	-	44501	45485	46337	47063	47668	47927
55 °C	-	39708	40686	41543	42287	42921	43452	43681
50 °C	35217	36193	37060	37824	38491	39066	39556	39771
45 °C	31971	32851	33640	34343	34967	35516	35997	36214
40 °C	28884	29701	30444	31119	31731	32287	32793	33028
35 °C	25973	26759	27489	28168	28802	29397	29959	30229
30 °C	23253	24042	24791	25507	26196	26863	-	-
25 °C	20743	21567	22368	23154	-	-	-	-
20 °C	18460	19351	20237	-	-	-	-	-

Холодильный коэффициент [W/W]

T.Евар	-20 °C	-15 °C	-10 °C	-5 °C	0 °C	5 °C	10 °C	12,5 °C
T.Cond								
65 °C	-	-	-	1,16	1,45	1,8	2,22	2,46
60 °C	-	-	1,12	1,41	1,77	2,18	2,67	2,95
55 °C	-	1,07	1,37	1,72	2,14	2,62	3,2	3,51
50 °C	1,01	1,31	1,66	2,07	2,56	3,13	3,79	4,16
45 °C	1,24	1,59	2	2,49	3,05	3,7	4,46	4,87
40 °C	1,51	1,92	2,4	2,96	3,6	4,35	5,2	5,67
35 °C	1,84	2,31	2,85	3,49	4,22	5,05	6	6,52
30 °C	2,22	2,75	3,36	4,07	4,88	5,8	-	-
25 °C	2,65	3,24	3,92	4,7	-	-	-	-
20 °C	3,13	3,78	4,52	-	-	-	-	-

Все данные могут быть изменены без предварительного уведомления