

Модель: FVR-H-70-200

Хладагент: R134a

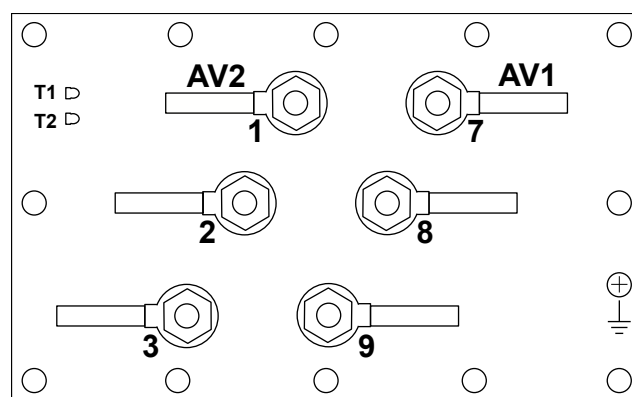
Электропитание: 400/3/50 PWS

Технические данные:

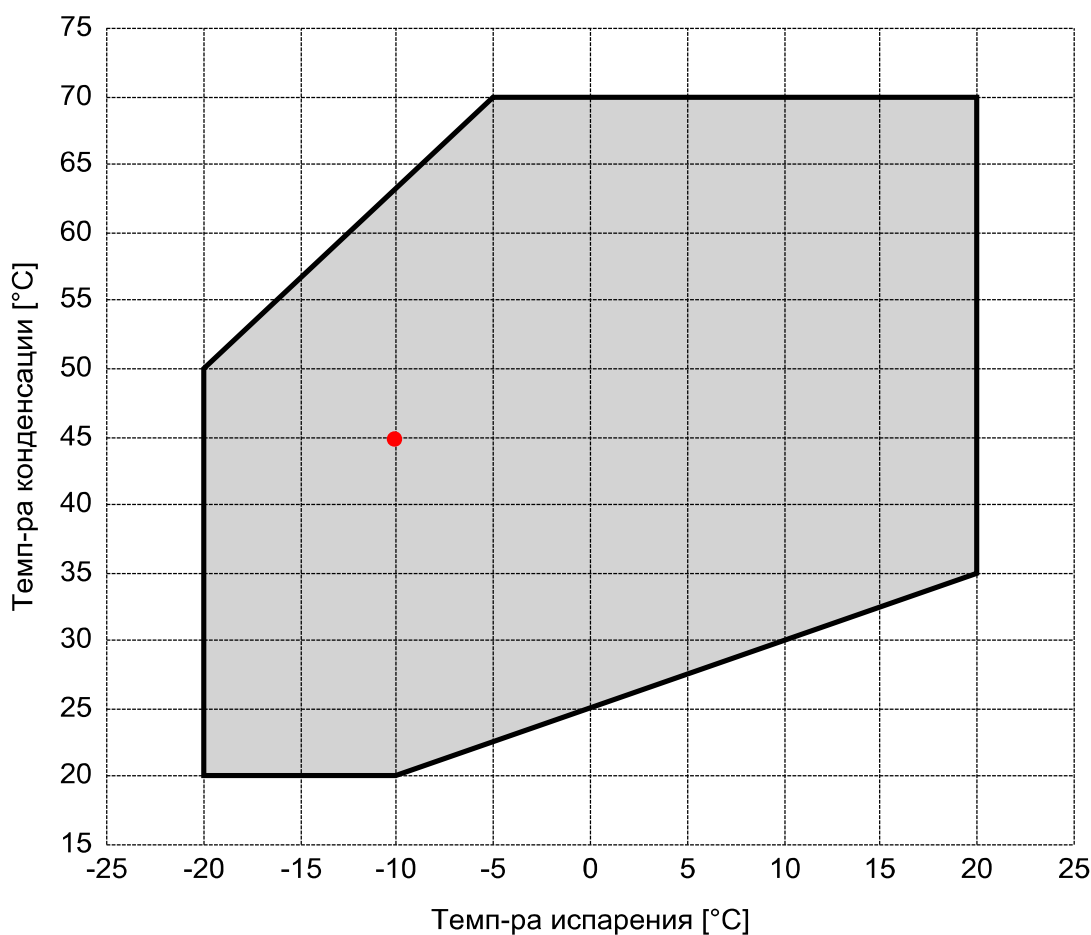
Объемная произв-ть	200 m³/h
номин-ое значение скорости вращения	2900 rpm
Напряжение двигателя	400 V
номин-ое значение частоты эл. сети	50 Hz
Максимальный рабочий ток (MRA)	128 A
Ток заблокированного ротора (LRA)	298 A
Ток заблокированного ротора (LRA), DOL	518 A
Вес нетто	326 kg
Холодильное масло	FRASCOLD POE170
Максимальное статическое давление BP	20,5 bar
Максимальное рабочее давление HP	30 bar

Уровень шума:

Электрические подключения:



Границы применения:



Рекомендуемые условия EN12900

- Перегрев всас. Газа = 10 K
- Переохлаждение жидкости = 0 K
- 100% производительности

Сертифицирован:

- Frascold tentative data

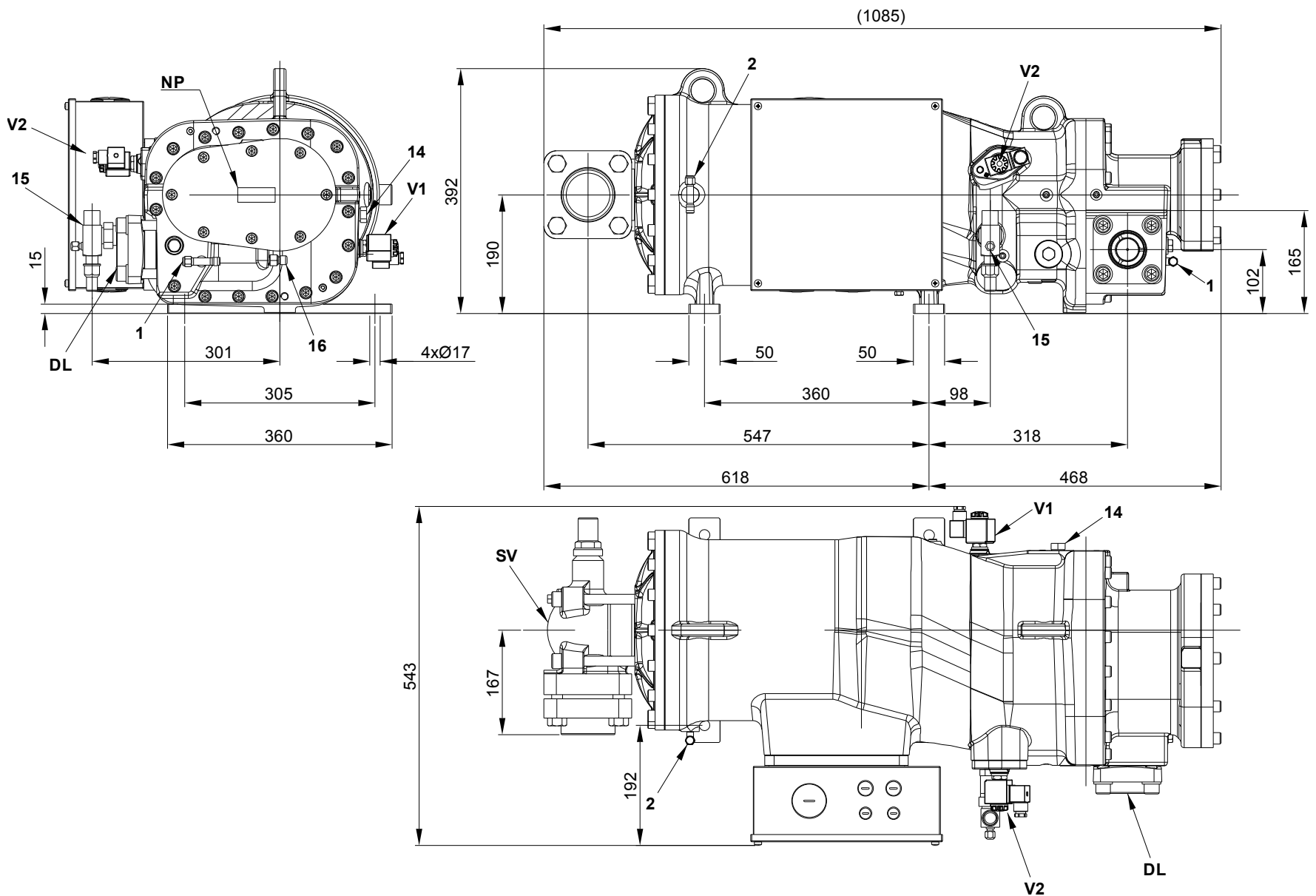
Все данные могут быть изменены без предварительного уведомления

Модель: FVR-H-70-200

Хладагент: R134a

Электропитание: 400/3/50 PWS

Размеры:



Комментарии:

SV: Всасывающий вентиль	80 mm	2: Разъем для низкого давления	1/4" SAE
DL: Подключение компрессорной линии	2 1/8" in - 54 mm	14: Разъем ECO / впрыск жидкости	-
V1: Клапан регулировки производительности	-	15: Разъем возврата масла	7/8" in - 22 mm
V2: Клапан регулировки производительности	-	16: Датчик температуры нагнетания	-
1: Разъем для высокого давления	1/4" SAE	NP: Заводская этикетка на компрессоре	-

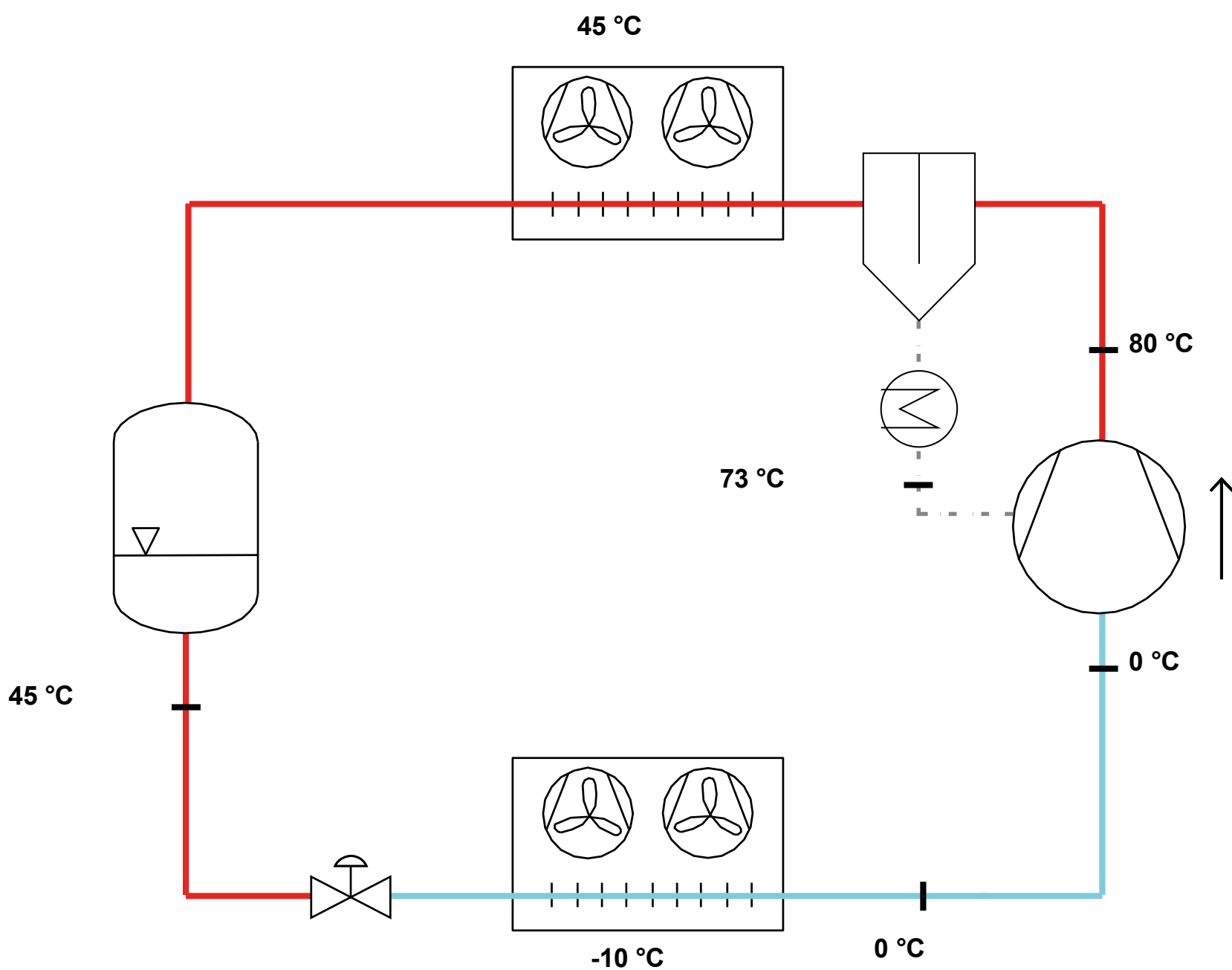
Все данные могут быть изменены без предварительного уведомления

Модель: FVR-H-70-200

Хладагент: R134a

Электропитание: 400/3/50 PWS

P&I Diagram:



Все данные могут быть изменены без предварительного уведомления

Модель: FVR-H-70-200

Хладагент: R134a

Электропитание: 400/3/50 PWS

Коэффициенты полинома согласно стандарта EN12900 for FVR-H-70-200:

*S = T_{evap} ; D = T_{cond}

Рекомендуемые условия

Хладагент	R134a
Темп-ра окружающей среды	35 °C
Перегрев всас. Газа	10 K
Переохлаждение жидкости	0 K
Эл. частота	50 Hz

	Холодопроизводительность [W]	Потребляемая мощность [W]
C1	1,446438E+005	1,848285E+004
C2	5,753028E+003	3,517610E+002
C3	1,655631E+002	1,835912E+001
C4	8,911430E+001	1,676917E+000
C5	-8,547257E+000	-1,112516E+001
C6	-3,063313E+001	8,942334E+000
C7	5,038636E-001	7,842602E-003
C8	-3,780278E-001	-7,044988E-002
C9	-4,008348E-001	1,319212E-001
C10	1,703412E-001	-2,301726E-002

$$Y = C1 + C2*S + C3*D + C4*S^2 + C5*S*D + C6*D^2 + C7*S^3 + C8*D*S^2 + C9*S*D^2 + C10*D^3$$

Показатель произв-ти:

Режим эксплуатации	Субкритический, 100 % производительности
Переохлаждение жидкости	0 K
Перегрев всас. Газа	10 K
Полезный перегрев	100 %
Эл. частота	50 Hz
Требуется охлаждение! Вентилятор для головки блока	

Холодопроизводительность [kW]

T.Евар	-20 °C	-15 °C	-10 °C	-5 °C	0 °C	5 °C	10 °C	15 °C	20 °C
T.Cond									
70 °C	-	-	-	50,108	64,558	82,14	103,233	128,215	157,462
65 °C	-	-	-	56,791	72,76	91,957	114,758	141,542	172,687
60 °C	-	-	49,26	63,704	81,092	101,802	126,211	154,698	187,64
55 °C	-	42,041	55,049	70,718	89,425	111,548	137,465	167,554	202,193
50 °C	35,214	46,875	60,913	77,706	97,632	121,068	148,393	179,984	216,219
45 °C	39,26	51,756	66,724	84,54	105,584	130,234	158,866	191,859	229,591
40 °C	43,325	56,556	72,353	91,093	113,155	138,917	168,756	203,051	242,179
35 °C	47,282	61,147	77,672	97,236	120,216	146,991	177,937	213,433	253,858
30 °C	51,001	65,401	82,555	102,842	126,64	154,327	186,28	-	-
25 °C	54,357	69,19	86,873	107,783	132,299	-	-	-	-
20 °C	57,22	72,387	90,499	-	-	-	-	-	-

Потребляемая мощность [W]

T.Евар	-20 °C	-15 °C	-10 °C	-5 °C	0 °C	5 °C	10 °C	15 °C	20 °C
T.Cond									
70 °C	-	-	-	54511	55691	56707	57567	58276	58840
65 °C	-	-	-	50133	51136	51995	52714	53300	53758
60 °C	-	-	44951	45945	46805	47538	48150	48645	49031
55 °C	-	40109	41097	41963	42714	43354	43891	44330	44676
50 °C	35572	36558	37434	38206	38879	39461	39956	40370	40710
45 °C	32294	33183	33980	34690	35320	35875	36361	36784	37151
40 °C	29176	30001	30752	31433	32052	32613	33124	33589	34015
35 °C	26235	27029	27766	28452	29093	29694	30262	30802	31320
30 °C	23488	24285	25041	25765	26460	27134	27792	-	-
25 °C	20953	21784	22594	23388	24171	-	-	-	-
20 °C	18647	19546	20442	-	-	-	-	-	-

Холодильный коэффициент [W/W]

T.Евар	-20 °C	-15 °C	-10 °C	-5 °C	0 °C	5 °C	10 °C	15 °C	20 °C
T.Cond									
70 °C	-	-	-	0,92	1,16	1,45	1,79	2,2	2,68
65 °C	-	-	-	1,13	1,42	1,77	2,18	2,66	3,21
60 °C	-	-	1,1	1,39	1,73	2,14	2,62	3,18	3,83
55 °C	-	1,05	1,34	1,69	2,09	2,57	3,13	3,78	4,53
50 °C	0,99	1,28	1,63	2,03	2,51	3,07	3,71	4,46	5,31
45 °C	1,22	1,56	1,96	2,44	2,99	3,63	4,37	5,22	6,18
40 °C	1,48	1,89	2,35	2,9	3,53	4,26	5,09	6,05	7,12
35 °C	1,8	2,26	2,8	3,42	4,13	4,95	5,88	6,93	8,11
30 °C	2,17	2,69	3,3	3,99	4,79	5,69	6,7	-	-
25 °C	2,59	3,18	3,84	4,61	5,47	-	-	-	-
20 °C	3,07	3,7	4,43	-	-	-	-	-	-

Все данные могут быть изменены без предварительного уведомления