

Модель: FVR-H-90-270

Хладагент: R134a

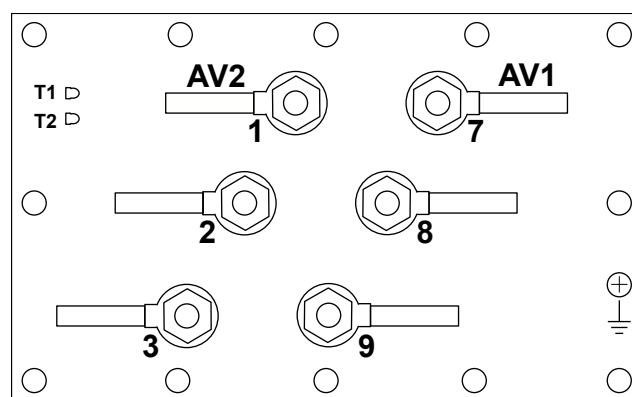
Электропитание: 400/3/50 PWS

Технические данные:

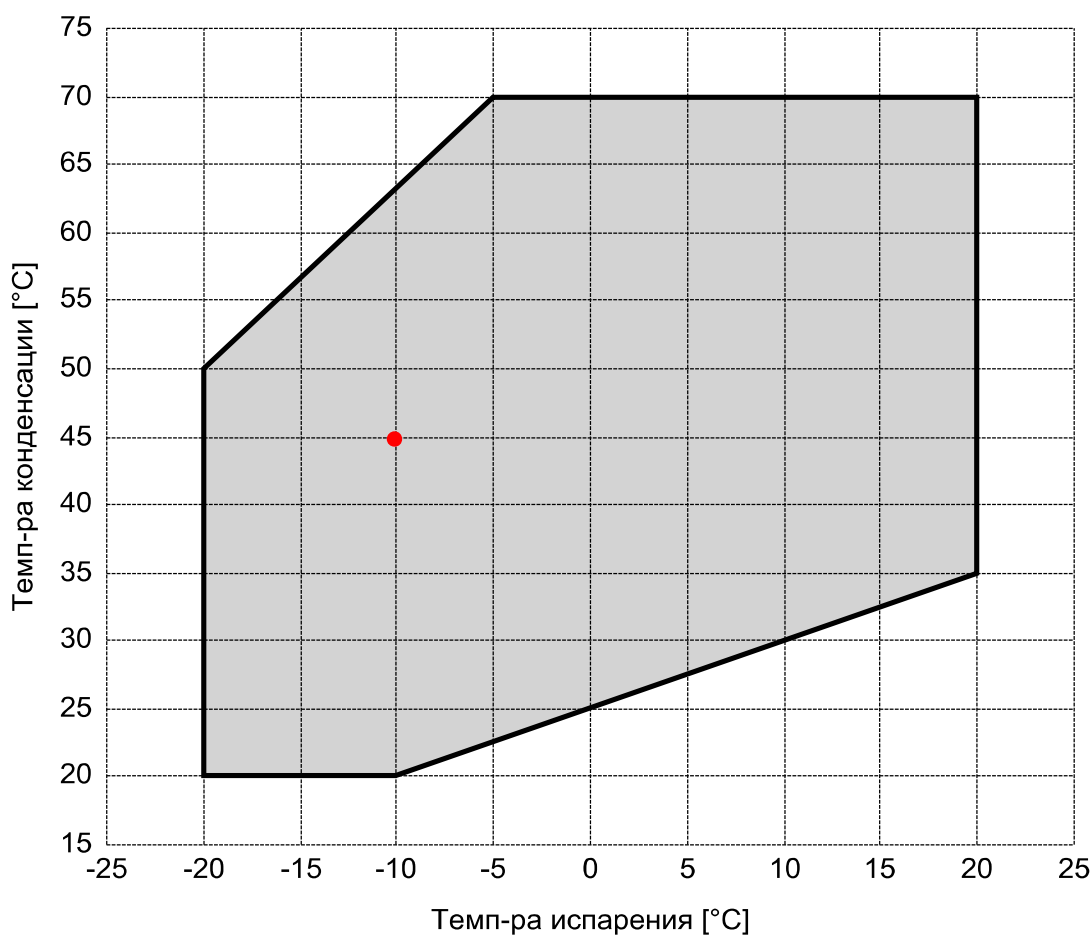
Объемная произв-ть	270 m³/h
номин-ое значение скорости вращения	2900 rpm
Напряжение двигателя	400 V
номин-ое значение частоты эл. сети	50 Hz
Максимальный рабочий ток (MRA)	163 A
Ток заблокированного ротора (LRA)	405 A
Ток заблокированного ротора (LRA), DOL	649 A
Вес нетто	354 kg
Холодильное масло	FRASCOLD POE170
Максимальное статическое давление ВР	20,5 bar
Максимальное рабочее давление НР	30 bar

Уровень шума:

Электрические подключения:



Границы применения:



Рекомендуемые условия EN12900

- Перегрев всас. Газа = 10 K
- Переохлаждение жидкости = 0 K
- 100% производительности

Сертифицирован:

- Frascold tentative data

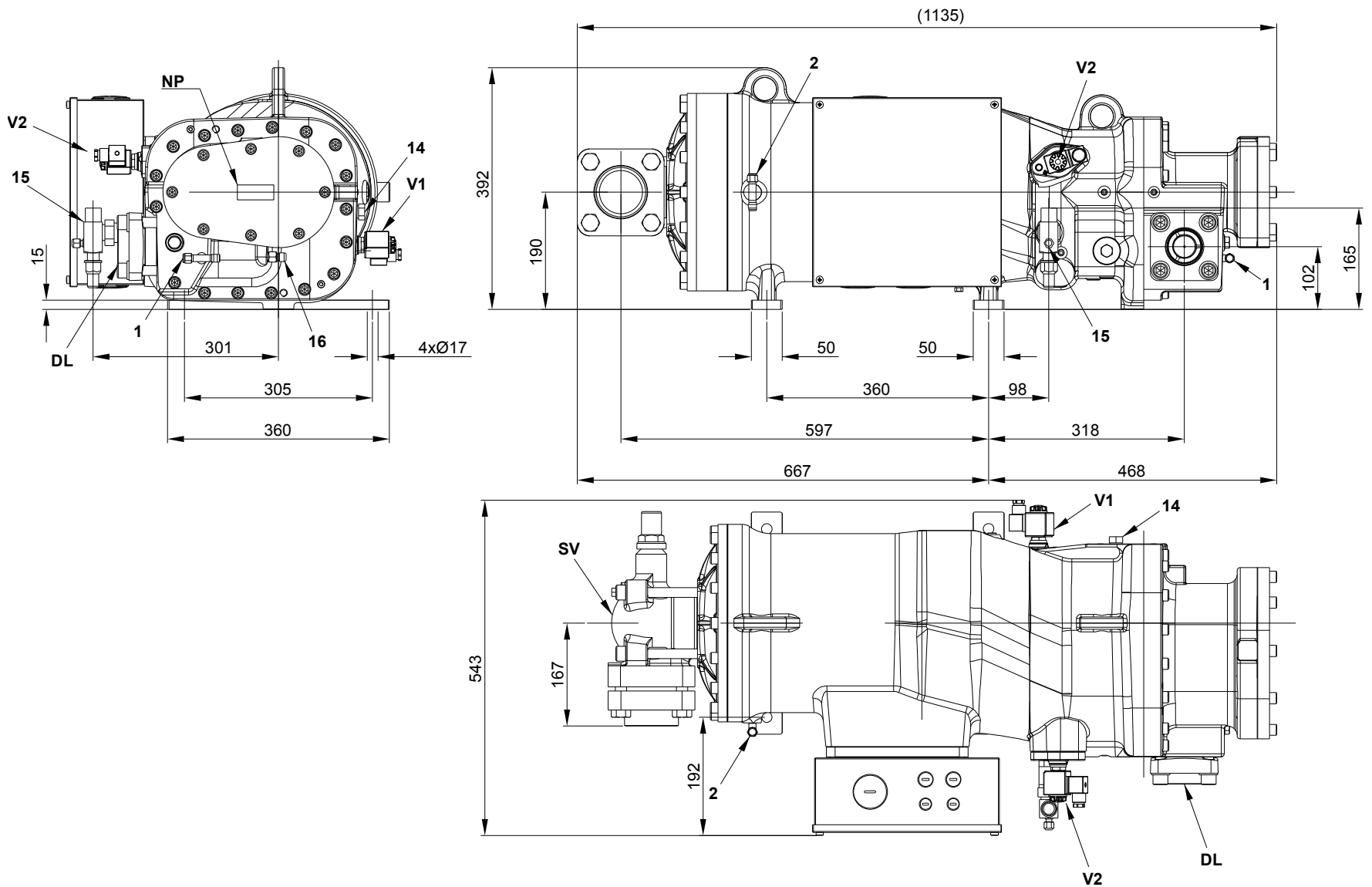
Все данные могут быть изменены без предварительного уведомления

Модель: FVR-H-90-270

Хладагент: R134a

Электропитание: 400/3/50 PWS

Размеры:



Комментарии:

SV: Всасывающий вентиль	80 mm	2: Разъем для низкого давления	1/4" SAE
DL: Подключение компрессорной линии	2 1/8" in - 54 mm	14: Разъем ECO / впрыск жидкости	-
V1: Клапан регулировки производительности	-	15: Разъем возврата масла	7/8" in - 22 mm
V2: Клапан регулировки производительности	-	16: Датчик температуры нагнетания	-
1: Разъем для высокого давления	1/4" SAE	NP: Заводская этикетка на компрессоре	-

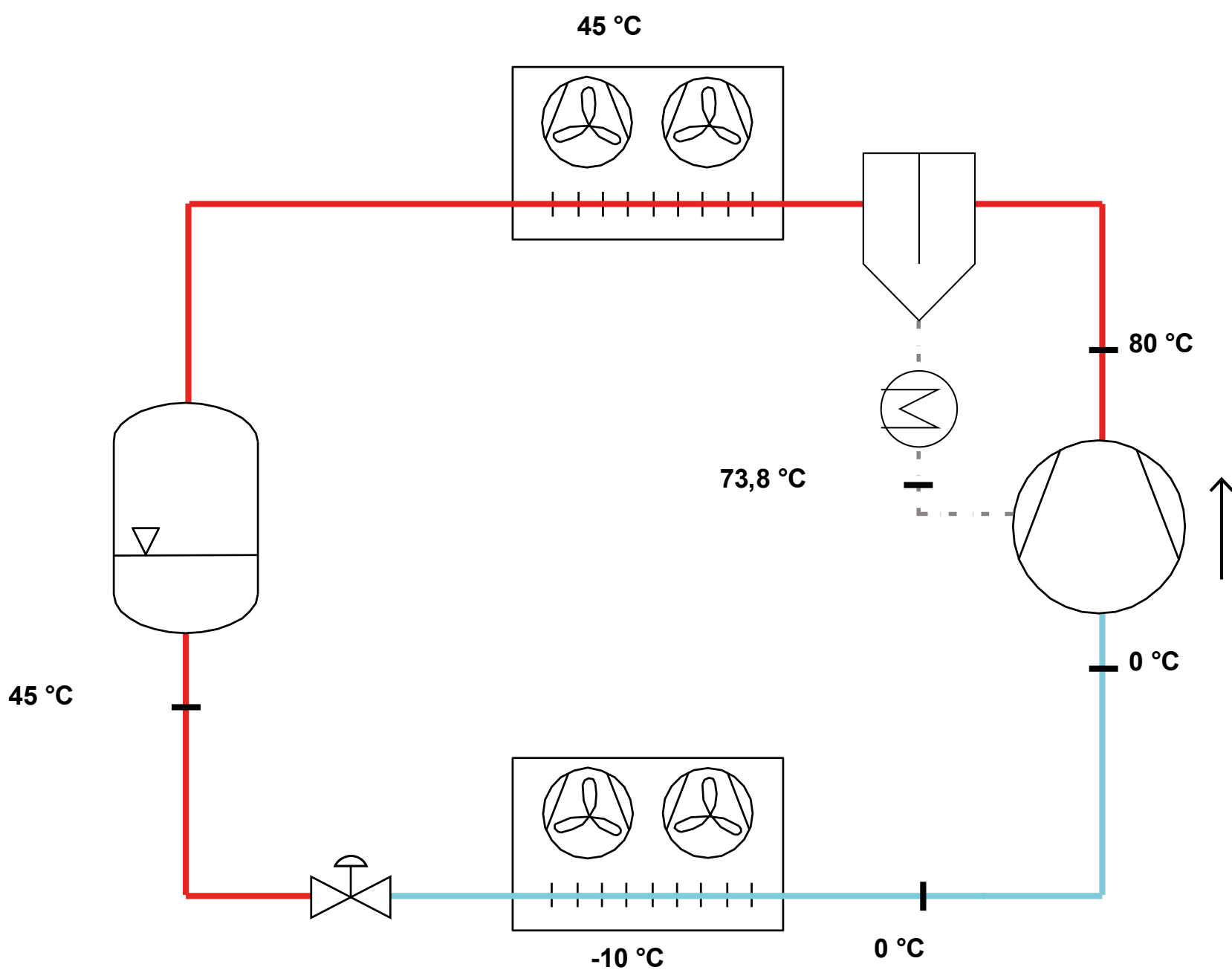
Все данные могут быть изменены без предварительного уведомления

Модель: FVR-H-90-270

Хладагент: R134a

Электропитание: 400/3/50 PWS

P&I Diagram:



Все данные могут быть изменены без предварительного уведомления

Модель: FVR-H-90-270

Хладагент: R134a

Электропитание: 400/3/50 PWS

Коэффициенты полинома согласно стандарта EN12900 for FVR-H-90-270:

*S = T_{evap} ; D = T_{cond}

Рекомендуемые условия

Хладагент	R134a
Темп-ра окружающей среды	35 °C
Перегрев всас. Газа	10 K
Переохлаждение жидкости	0 K
Эл. частота	50 Hz

	Холодопроизводительность [W]	Потребляемая мощность [W]
C1	2,020193E+005	1,829520E+004
C2	7,330759E+003	3,118600E+002
C3	-9,654779E+002	1,915740E+002
C4	1,103032E+002	1,026640E+001
C5	2,343009E+000	-9,001780E+000
C6	-5,186358E+000	1,035440E+001
C7	4,884819E-001	1,061430E-001
C8	-3,214044E-001	-1,577170E-001
C9	-6,115500E-001	1,216490E-001
C10	-5,379716E-002	-2,832690E-002

$$Y = C1 + C2*S + C3*D + C4*S^2 + C5*S*D + C6*D^2 + C7*S^3 + C8*D*S^2 + C9*S*D^2 + C10*D^3$$

Показатель произв-ти:

Режим эксплуатации	Субкритический, 100 % производительности
Переохлаждение жидкости	0 K
Перегрев всас. Газа	10 K
Полезный перегрев	100 %
Эл. частота	50 Hz
Требуется охлаждение! Вентилятор для головки блока	

Холодопроизводительность [kW]

T.Евар	-20 °C	-15 °C	-10 °C	-5 °C	0 °C	5 °C	10 °C	15 °C	20 °C
T.Cond									
70 °C	-	-	-	70,213	90,57	115,317	144,821	179,448	219,564
65 °C	-	-	-	80,255	102,577	129,369	160,999	197,832	240,235
60 °C	-	-	69,715	89,665	113,8	142,485	176,087	214,974	259,51
55 °C	-	59,326	76,956	98,485	124,279	154,704	190,127	230,914	277,431
50 °C	49,459	64,823	83,799	106,754	134,055	166,067	203,157	245,691	294,037
45 °C	53,64	70,116	90,286	114,514	143,168	176,614	215,219	259,348	309,368
40 °C	57,81	75,246	96,455	121,804	151,659	186,386	226,352	271,923	323,466
35 °C	62,009	80,252	102,348	128,665	159,568	195,423	236,598	283,458	336,369
30 °C	66,278	85,175	108,006	135,137	166,935	203,766	245,996	-	-
25 °C	70,657	90,055	113,467	141,26	173,8	-	-	-	-
20 °C	75,187	94,933	118,774	-	-	-	-	-	-

Потребляемая мощность [W]

T.Евар	-20 °C	-15 °C	-10 °C	-5 °C	0 °C	5 °C	10 °C	15 °C	20 °C
T.Cond									
70 °C	-	-	-	71304	72726	74109	75533	77077	78822
65 °C	-	-	-	65499	66716	67933	69230	70688	72385
60 °C	-	-	58824	59905	60947	62029	63230	64631	66311
55 °C	-	52670	53646	54544	55441	56418	57554	58929	60622
50 °C	47004	47908	48692	49436	50219	51121	52222	53601	55338
45 °C	42659	43360	43982	44603	45302	46160	47257	48670	50482
40 °C	38518	39048	39538	40066	40712	41557	42678	44157	46073
35 °C	34603	34992	35380	35846	36470	37331	38509	40083	42134
30 °C	30936	31214	31531	31965	32597	33505	34769	-	-
25 °C	27537	27735	28011	28444	29113	-	-	-	-
20 °C	24428	24577	24842	-	-	-	-	-	-

Холодильный коэффициент [W/W]

T.Евар	-20 °C	-15 °C	-10 °C	-5 °C	0 °C	5 °C	10 °C	15 °C	20 °C
T.Cond									
70 °C	-	-	-	0,98	1,25	1,56	1,92	2,33	2,79
65 °C	-	-	-	1,23	1,54	1,9	2,33	2,8	3,32
60 °C	-	-	1,19	1,5	1,87	2,3	2,78	3,33	3,91
55 °C	-	1,13	1,43	1,81	2,24	2,74	3,3	3,92	4,58
50 °C	1,05	1,35	1,72	2,16	2,67	3,25	3,89	4,58	5,31
45 °C	1,26	1,62	2,05	2,57	3,16	3,83	4,55	5,33	6,13
40 °C	1,5	1,93	2,44	3,04	3,73	4,49	5,3	6,16	7,02
35 °C	1,79	2,29	2,89	3,59	4,38	5,23	6,14	7,07	7,98
30 °C	2,14	2,73	3,43	4,23	5,12	6,08	7,08	-	-
25 °C	2,57	3,25	4,05	4,97	5,97	-	-	-	-
20 °C	3,08	3,86	4,78	-	-	-	-	-	-

Все данные могут быть изменены без предварительного уведомления