

Модель: FVR-H-90-300

Хладагент: R134a

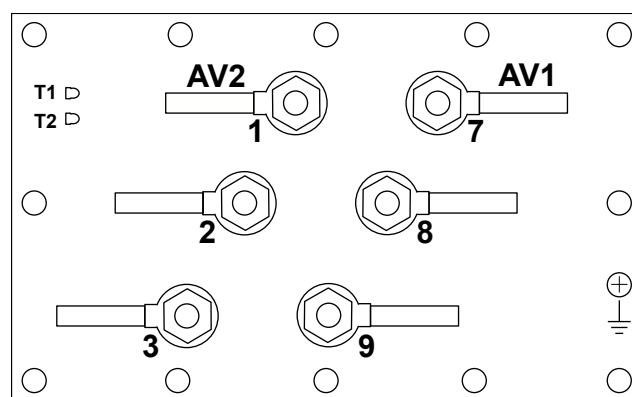
Электропитание: 400/3/50 PWS

Технические данные:

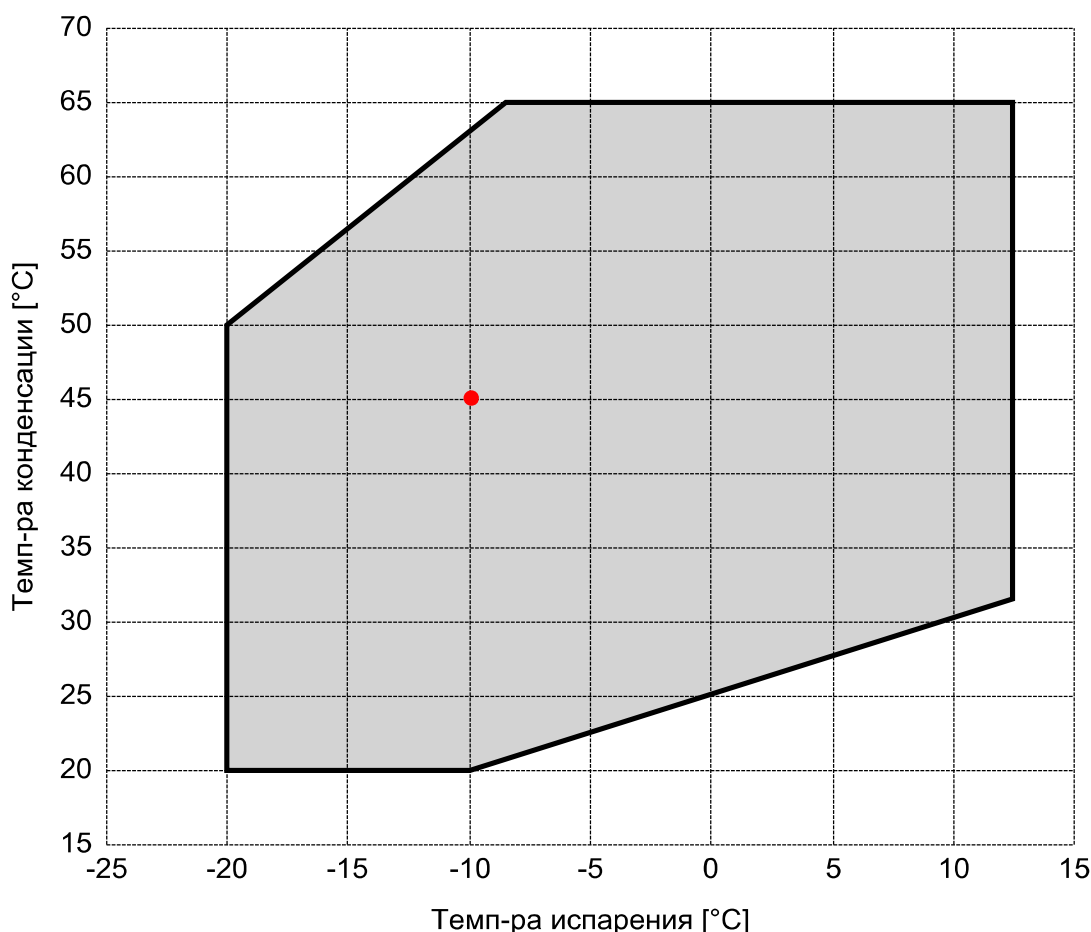
Объемная произв-ть	300 m³/h
номин-ое значение скорости вращения	2900 rpm
Напряжение двигателя	400 V
номин-ое значение частоты эл. сети	50 Hz
Максимальный рабочий ток (MRA)	163 A
Ток заблокированного ротора (LRA)	405 A
Ток заблокированного ротора (LRA), DOL	649 A
Вес нетто	430 kg
Холодильное масло	FRASCOLD POE170
Максимальное статическое давление BP	20,5 bar
Максимальное рабочее давление HP	30 bar

Уровень шума:

Электрические подключения:



Границы применения:



Рекомендуемые условия EN12900

- Перегрев всас. Газа = 10 K
- Переохлаждение жидкости = 0 K
- 100% производительности

Сертифицирован:

- Frascold tentative data

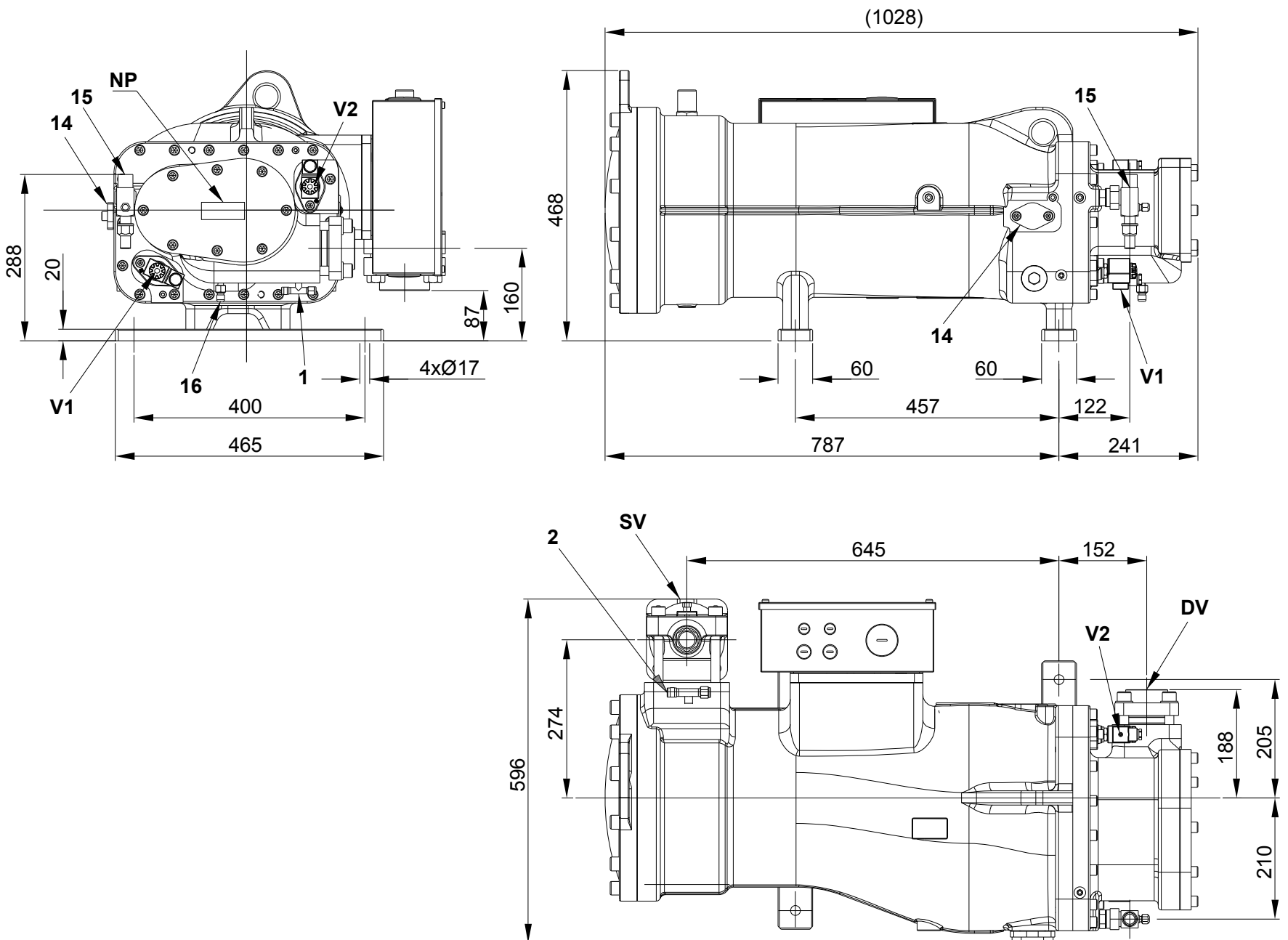
Все данные могут быть изменены без предварительного уведомления

Модель: FVR-H-90-300

Хладагент: R134a

Электропитание: 400/3/50 PWS

Размеры:



Комментарии:

SV: Всасывающий вентиль	80 mm	2: Разъем для низкого давления	1/4" SAE
DL: Подключение компрессорной линии	67 mm	14: Разъем ECO / впрыск жидкости	-
V1: Клапан регулировки производительности	-	15: Разъем возврата масла	7/8" in - 22 mm
V2: Клапан регулировки производительности	-	16: Датчик температуры нагнетания	-
1: Разъем для высокого давления	1/4" SAE	NP: Заводская этикетка на компрессоре	-

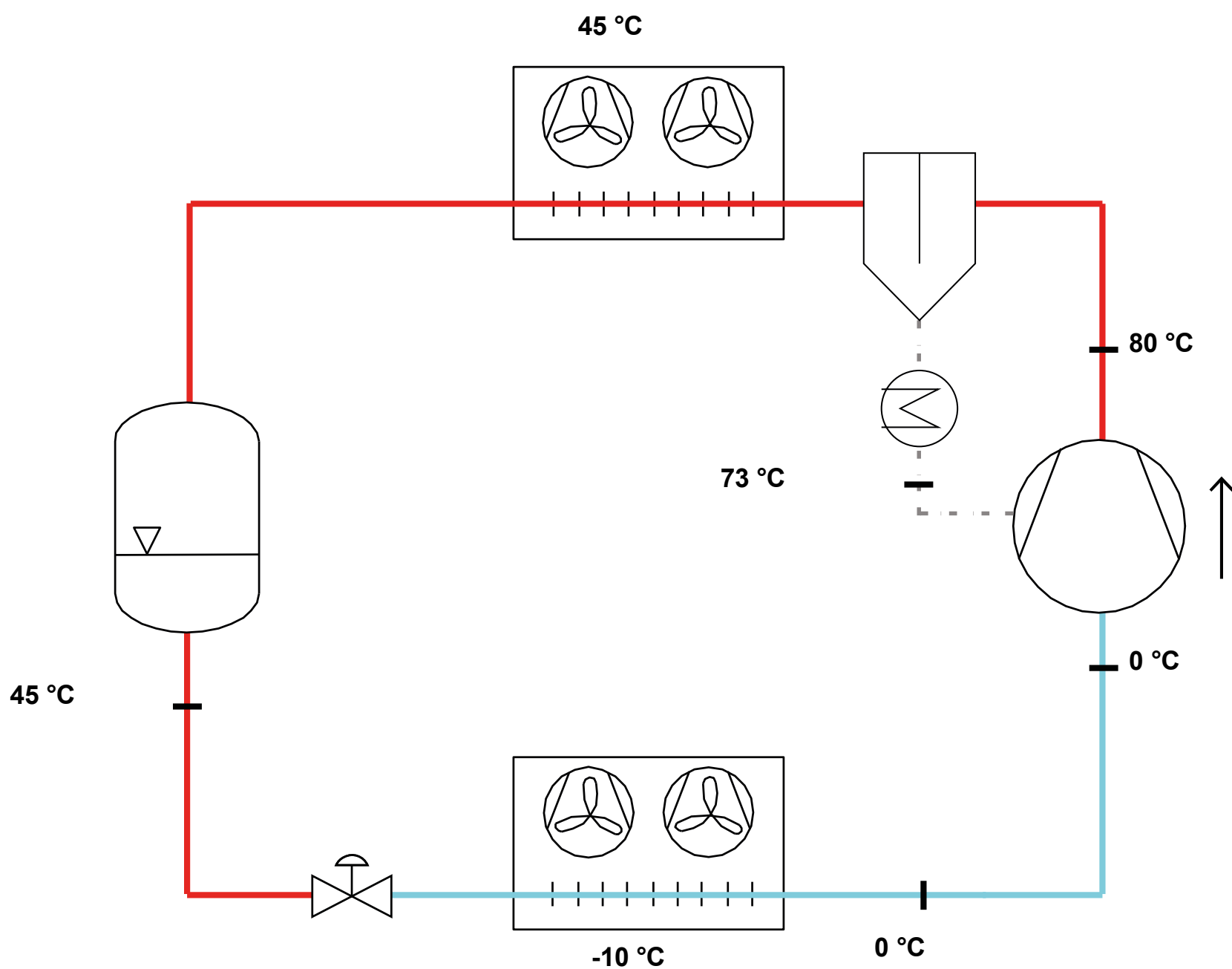
Все данные могут быть изменены без предварительного уведомления

Модель: FVR-H-90-300

Хладагент: R134a

Электропитание: 400/3/50 PWS

P&I Diagram:



Все данные могут быть изменены без предварительного уведомления

Модель: FVR-H-90-300

Хладагент: R134a

Электропитание: 400/3/50 PWS

Коэффициенты полинома согласно стандарта EN12900 for FVR-H-90-300:

*S = T_{evap} ; D = T_{cond}

Рекомендуемые условия

Хладагент	R134a
Темп-ра окружающей среды	35 °C
Перегрев всас. Газа	10 K
Переохлаждение жидкости	0 K
Эл. частота	50 Hz

	Холодопроизводительность [W]	Потребляемая мощность [W]
C1	2,064289E+005	2,717847E+004
C2	7,940196E+003	8,475113E+002
C3	3,649181E+002	6,207260E+001
C4	1,252339E+002	1,784346E+001
C5	1,099506E+001	-2,683167E+001
C6	-3,788126E+001	1,070764E+001
C7	6,753951E-001	8,808010E-002
C8	-4,242980E-001	-2,785118E-001
C9	-7,627591E-001	2,631747E-001
C10	1,523454E-001	-2,713343E-003

$$Y = C1 + C2*S + C3*D + C4*S^2 + C5*S*D + C6*D^2 + C7*S^3 + C8*D*S^2 + C9*S*D^2 + C10*D^3$$

Показатель произв-ти:

Режим эксплуатации	Субкритический, 100 % производительности
Переохлаждение жидкости	0 K
Перегрев всас. Газа	10 K
Полезный перегрев	100 %
Эл. частота	50 Hz
Требуется охлаждение! Вентилятор для головки блока	

Холодопроизводительность [kW]

T.Евар	-20 °C	-15 °C	-10 °C	-5 °C	0 °C	5 °C	10 °C	12,5 °C
T.Cond								
65 °C	-	-	-	87,134	111,938	141,625	176,701	196,418
60 °C	-	-	75,621	97,998	124,858	156,707	194,051	214,942
55 °C	-	64,339	84,394	108,53	137,255	171,075	210,496	232,465
50 °C	53,558	71,394	92,911	118,616	149,015	184,615	225,923	248,875
45 °C	59,268	78,269	101,058	128,14	160,023	197,213	240,216	264,056
40 °C	64,876	84,851	108,721	136,99	170,166	208,755	253,263	277,896
35 °C	70,266	91,025	115,785	145,05	179,328	219,125	264,948	290,278
30 °C	75,324	96,677	122,136	152,207	187,397	228,211	-	-
25 °C	79,937	101,693	127,66	158,346	-	-	-	-
20 °C	83,99	105,957	132,243	-	-	-	-	-

Потребляемая мощность [W]

T.Евар	-20 °C	-15 °C	-10 °C	-5 °C	0 °C	5 °C	10 °C	12,5 °C
T.Cond								
65 °C	-	-	-	74613	75708	76789	77924	78531
60 °C	-	-	67039	67956	68864	69829	70916	71526
55 °C	-	60284	61017	61744	62532	63445	64551	65197
50 °C	54297	54838	55377	55980	56712	57640	58831	59545
45 °C	49367	49710	50120	50664	51407	52416	53757	54572
40 °C	44690	44901	45249	45800	46620	47775	49332	50281
35 °C	40269	40414	40765	41389	42352	43719	45557	46673
30 °C	36107	36251	36671	37433	38604	40250	-	-
25 °C	32204	32413	32968	33935	-	-	-	-
20 °C	28563	28903	29659	-	-	-	-	-

Холодильный коэффициент [W/W]

T.Евар	-20 °C	-15 °C	-10 °C	-5 °C	0 °C	5 °C	10 °C	12,5 °C
T.Cond								
65 °C	-	-	-	1,17	1,48	1,84	2,27	2,5
60 °C	-	-	1,13	1,44	1,81	2,24	2,74	3,01
55 °C	-	1,07	1,38	1,76	2,19	2,7	3,26	3,57
50 °C	0,99	1,3	1,68	2,12	2,63	3,2	3,84	4,18
45 °C	1,2	1,57	2,02	2,53	3,11	3,76	4,47	4,84
40 °C	1,45	1,89	2,4	2,99	3,65	4,37	5,13	5,53
35 °C	1,74	2,25	2,84	3,5	4,23	5,01	5,82	6,22
30 °C	2,09	2,67	3,33	4,07	4,85	5,67	-	-
25 °C	2,48	3,14	3,87	4,67	-	-	-	-
20 °C	2,94	3,67	4,46	-	-	-	-	-

Все данные могут быть изменены без предварительного уведомления