

Модель: FVR-L-125-430

Хладагент: R404A

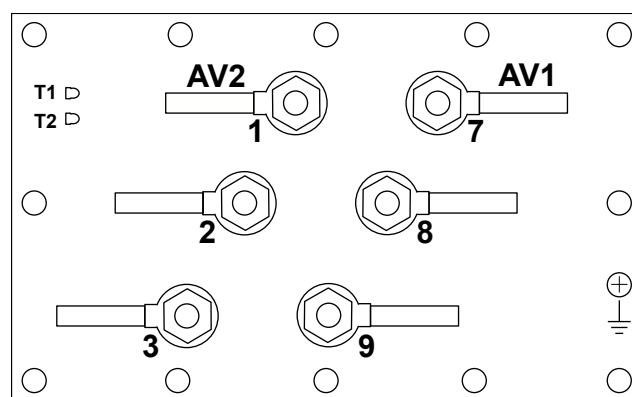
Электропитание: 400/3/50 PWS

Технические данные:

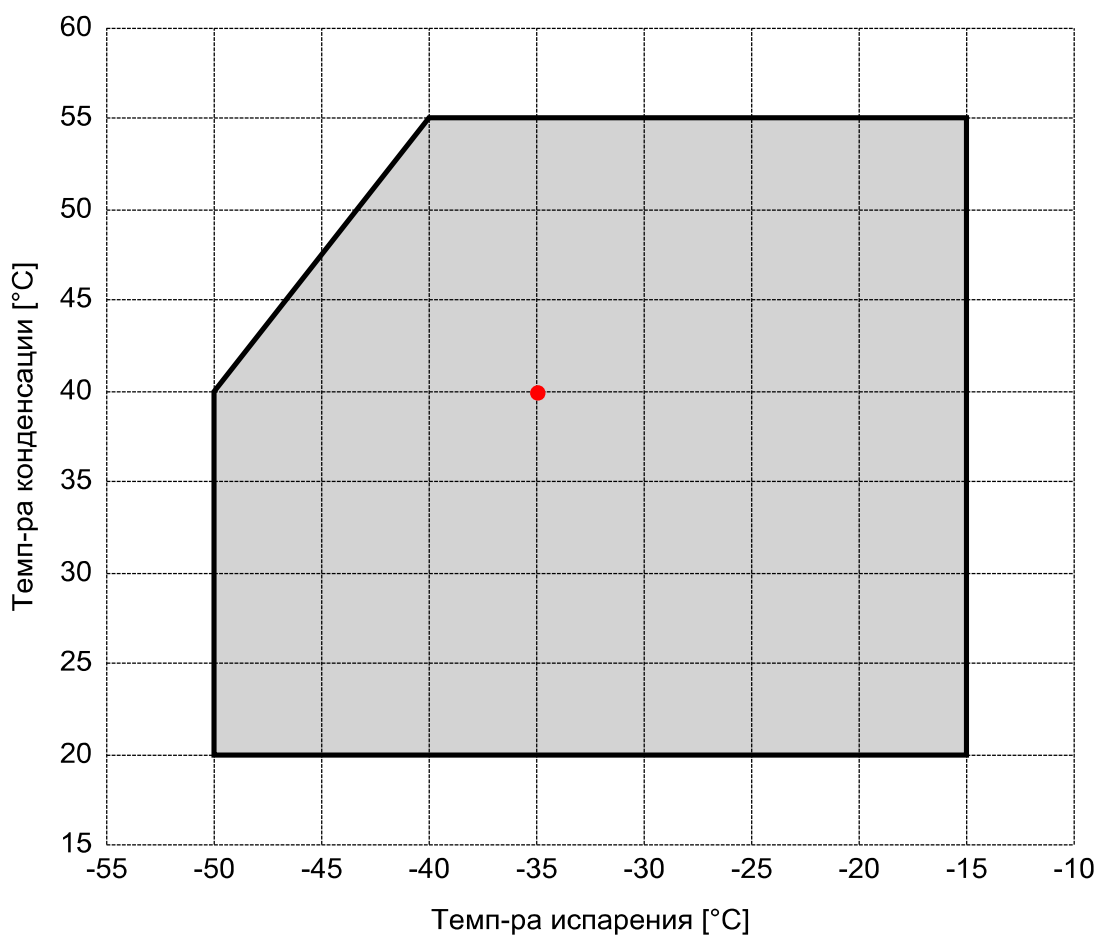
Объемная произв-ть	430 m³/h
номин-ое значение скорости вращения	2900 rpm
Напряжение двигателя	400 V
номин-ое значение частоты эл. сети	50 Hz
Максимальный рабочий ток (MRA)	218 A
Ток заблокированного ротора (LRA)	530 A
Ток заблокированного ротора (LRA), DOL	838 A
Вес нетто	735 kg
Холодильное масло	FRASCOLD POE170
Максимальное статическое давление BP	20,5 bar
Максимальное рабочее давление HP	30 bar

Уровень шума:

Электрические подключения:



Границы применения:



Рекомендуемые условия EN12900

- Перегрев всас. Газа = 10 K
- Переохлаждение жидкости = 0 K
- 100% производительности

Сертифицирован:

- Frascold tentative data

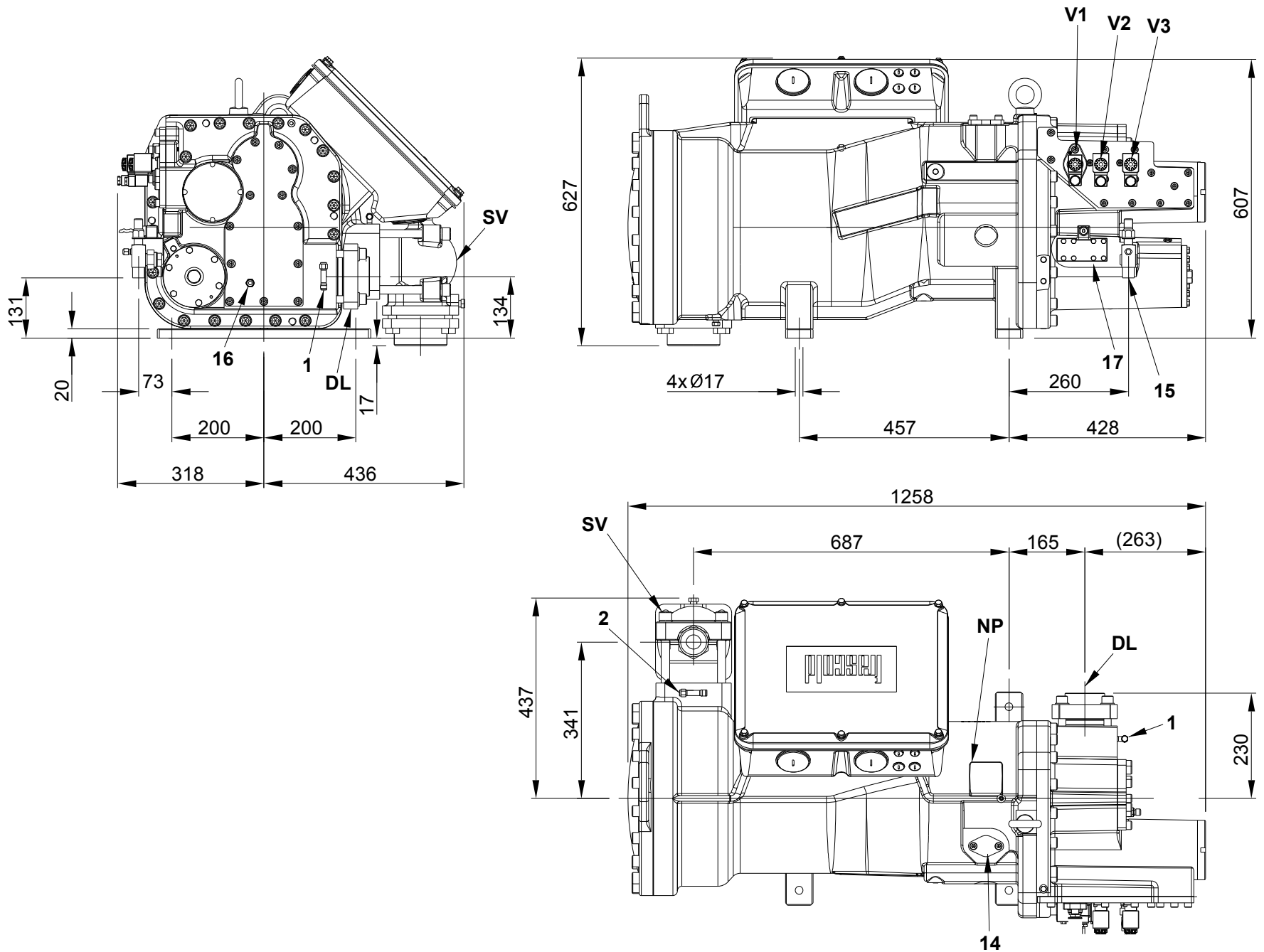
Все данные могут быть изменены без предварительного уведомления

Модель: FVR-L-125-430

Хладагент: R404A

Электропитание: 400/3/50 PWS

Размеры:



Комментарии:

SV: Всасывающий вентиль	4 1/8" in - 105 mm	2: Разъем для низкого давления	1/4" SAE
DL: Подключение компрессорной линии	80 mm	14: Разъем ECO / впрыск жидкости	-
V1: Клапан регулировки производительности	-	15: Разъем возврата масла	7/8" in - 22 mm
V2: Клапан регулировки производительности	-	16: Датчик температуры нагнетания	-
V3: Клапан регулировки производительности	-	17: Реле протока масла	-
1: Разъем для высокого давления	1/4" SAE	NP: Заводская этикетка на компрессоре	-

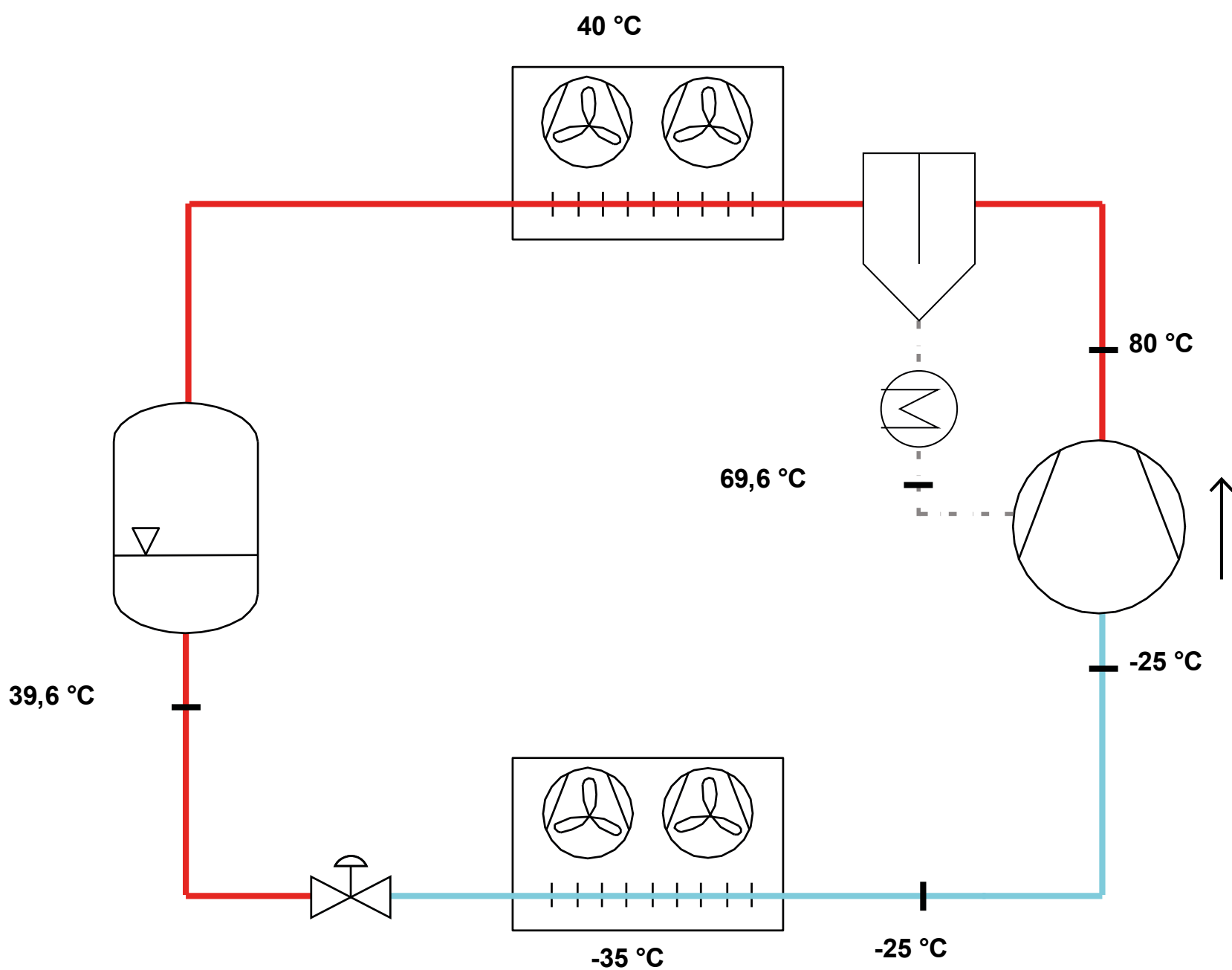
Все данные могут быть изменены без предварительного уведомления

Модель: FVR-L-125-430

Хладагент: R404A

Электропитание: 400/3/50 PWS

P&I Diagram:



Все данные могут быть изменены без предварительного уведомления

Модель: FVR-L-125-430

Хладагент: R404A

Электропитание: 400/3/50 PWS

Коэффициенты полинома согласно стандарта EN12900 for FVR-L-125-430:

*S = T_{evap} ; D = T_{cond}

Рекомендуемые условия

Хладагент	R404A
Темп-ра окружающей среды	35 °C
Перегрев всас. Газа	10 K
Переохлаждение жидкости	0 K
Эл. частота	50 Hz

	Холодопроизводительность [W]	Потребляемая мощность [W]
C1	5,964993E+005	9,918804E+004
C2	2,031556E+004	1,904086E+003
C3	-4,458390E+003	2,947015E+002
C4	2,481608E+002	4,773591E+000
C5	-1,286108E+002	-1,168451E+001
C6	-1,462947E+001	5,072859E+000
C7	1,047486E+000	-1,356749E-001
C8	-1,179932E+000	2,360987E-002
C9	-3,575041E-001	1,799034E-001
C10	-7,656513E-002	9,358648E-002

$$Y = C1 + C2*S + C3*D + C4*S^2 + C5*S*D + C6*D^2 + C7*S^3 + C8*D*S^2 + C9*S*D^2 + C10*D^3$$

Показатель произв-ти:

Режим эксплуатации	Субкритический, 100 % производительности
Переохлаждение жидкости	0 K
Перегрев всас. Газа	10 K
Полезный перегрев	100 %
Эл. частота	50 Hz
Требуется охлаждение! Вентилятор для головки блока	

Холодопроизводительность [kW]

T.Евар	-50 °C	-45 °C	-40 °C	-35 °C	-30 °C	-25 °C	-20 °C	-15 °C
T.Cond								
55 °C	-	-	34,059	48,265	66,136	88,456	116,011	149,587
50 °C	-	-	43,409	59,557	79,664	104,515	134,896	171,593
45 °C	-	37,637	52,168	70,168	92,422	119,715	152,833	192,562
40 °C	31,374	44,395	60,394	80,157	104,468	134,114	169,88	212,551
35 °C	36,662	50,767	68,144	89,58	115,86	147,768	186,093	231,617
30 °C	41,711	56,81	75,476	98,496	126,654	160,737	201,53	249,818
25 °C	46,578	62,581	82,447	106,961	136,909	173,076	216,248	267,211
20 °C	51,32	68,138	89,114	115,033	146,681	184,843	230,305	283,853

Потребляемая мощность [W]

T.Евар	-50 °C	-45 °C	-40 °C	-35 °C	-30 °C	-25 °C	-20 °C	-15 °C
T.Cond								
55 °C	-	-	92485	96370	101271	107086	113714	121052
50 °C	-	-	85729	89478	94237	99904	106378	113557
45 °C	-	77015	79568	83226	87888	93453	99818	106882
40 °C	70109	71420	73932	77544	82155	87662	93964	100958
35 °C	64913	66235	68752	72363	76967	82461	88745	95715
30 °C	60012	61390	63957	67613	72254	77781	84090	91081
25 °C	55337	56815	59477	63222	67947	73550	79931	86987
20 °C	50816	52440	55242	59121	63974	69700	76196	83363

Холодильный коэффициент [W/W]

T.Евар	-50 °C	-45 °C	-40 °C	-35 °C	-30 °C	-25 °C	-20 °C	-15 °C
T.Cond								
55 °C	-	-	0,37	0,5	0,65	0,83	1,02	1,24
50 °C	-	-	0,51	0,67	0,85	1,05	1,27	1,51
45 °C	-	0,49	0,66	0,84	1,05	1,28	1,53	1,8
40 °C	0,45	0,62	0,82	1,03	1,27	1,53	1,81	2,11
35 °C	0,56	0,77	0,99	1,24	1,51	1,79	2,1	2,42
30 °C	0,7	0,93	1,18	1,46	1,75	2,07	2,4	2,74
25 °C	0,84	1,1	1,39	1,69	2,01	2,35	2,71	3,07
20 °C	1,01	1,3	1,61	1,95	2,29	2,65	3,02	3,41

Все данные могут быть изменены без предварительного уведомления