

Модель: Q4-21.1Y

Хладагент: R404A

Электропитание: 400/3/50 DOL-STAR

Технические данные:

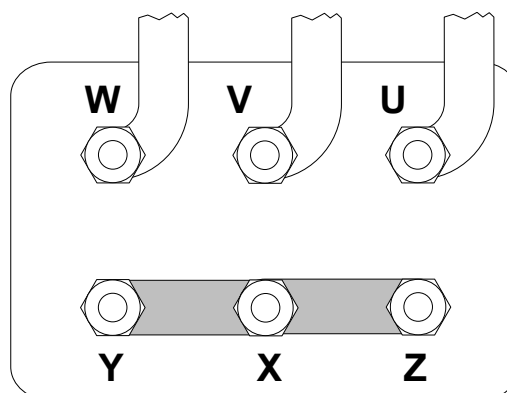
Объемная произв-ть	21,18 m³/h
номин-ое значение скорости вращения	1450 rpm
Напряжение двигателя	400 V
номин-ое значение частоты эл. сети	50 Hz
Максимальный рабочий ток (MRA)	10 A
Ток заблокированного ротора (LRA)	53,2 A
кол-во цилиндров	4
Вес нетто	79 kg
Холодильное масло	FRASCOLD POE32
Заправка маслом	1,6 l
Максимальное статическое давление ВР	20,5 bar
Максимальное рабочее давление НР	30 bar

Уровень шума:

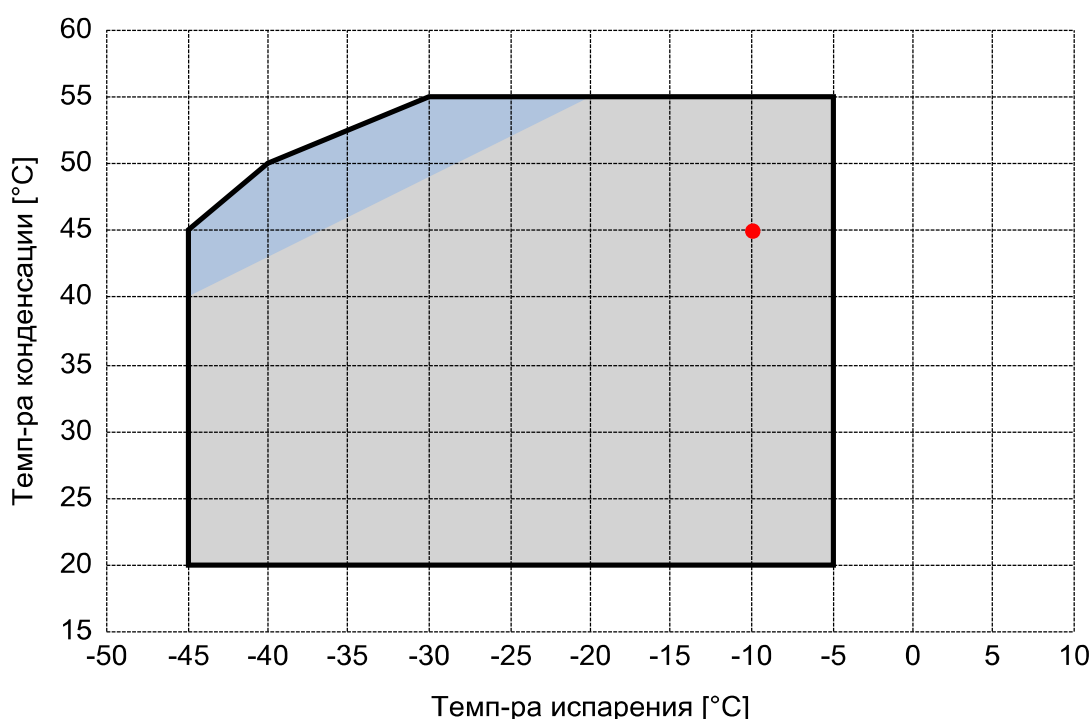
Уровень звуковой мощности -10/45°C R404A @50Hz	70 dB(A)
Звуковое давление (*) - расстояние: 1 м	62 dB(A)
Уровень звуковой мощности -35/40°C R404A @50Hz	72 dB(A)
Звуковое давление (*) - расстояние: 1 м	64 dB(A)

*Полусферич. модель

Электрические подключения:



Границы применения:



Рекомендуемые условия EN12900

- Темп-ра всас. Газа = 20 °C
- Переохлаждение жидкости = 0 K
- 100% производительности

Сертифицирован:

- Frascold tentative data

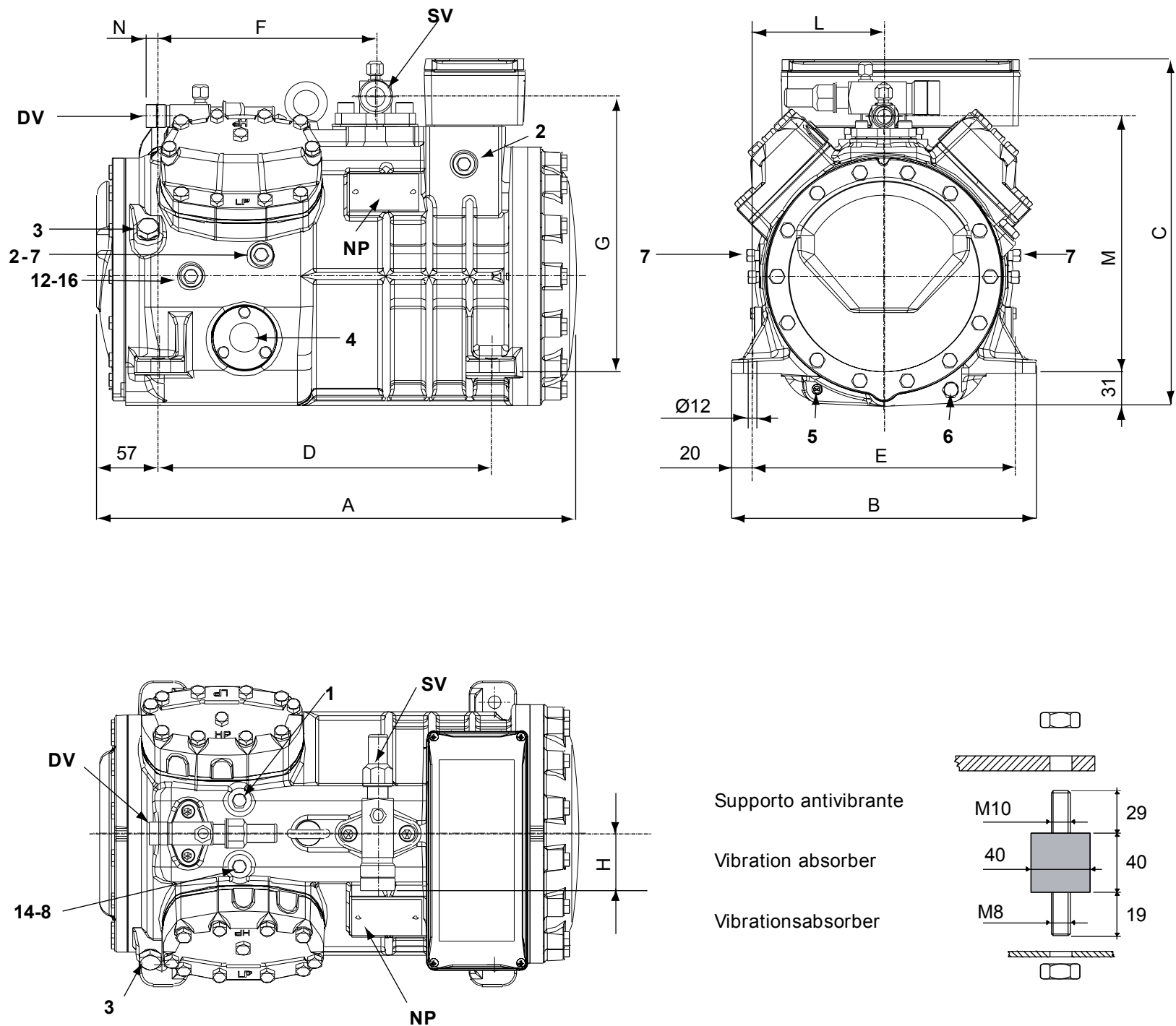
Все данные могут быть изменены без предварительного уведомления

Модель: Q4-21.1Y

Хладагент: R404A

Электропитание: 400/3/50 DOL-STAR

Размеры:



Комментарии:

SV: Всасывающий вентиль	1 1/8" in - 28,575 mm	1: Разъем для высокого давления	1/8" NPT
DV: Нагнетательный вентиль	3/4" in - 19 mm	2: Разъем для низкого давления	1/8" NPT
A: Длина	449 mm	3: Заглушка (запр-ка масла)	1/4" GAS
B: Ширина	286 mm	4: Смотровое стекло уровня масла	-
C: Высота	325 mm	5: Место установки ТЭНа подогрева картера	-
D: Отверстия для крепежа	312 mm	6: Заглушка (слив масла)	M8 x 22
E: Отверстия для крепежа	246 mm	7: Разъем для клапана впрыска жидкости	1/8" NPT
F: Всасывающий вентиль	203 mm	8: Разъем для датчика впрыска жидкости	1/8" NPT
G: Всасывающий вентиль	258 mm	12: Заглушка возврата масла	1/8" NPT
H: Всасывающий вентиль	53 mm	14: Подключение датчика максимальной температуры	1/8" NPT
L: Нагнетательный вентиль	123 mm	16: Заглушка давления в картере	1/8" NPT
M: Нагнетательный вентиль	239 mm	NP: Заводская этикетка на компрессоре	
N: Нагнетательный вентиль	12 mm		

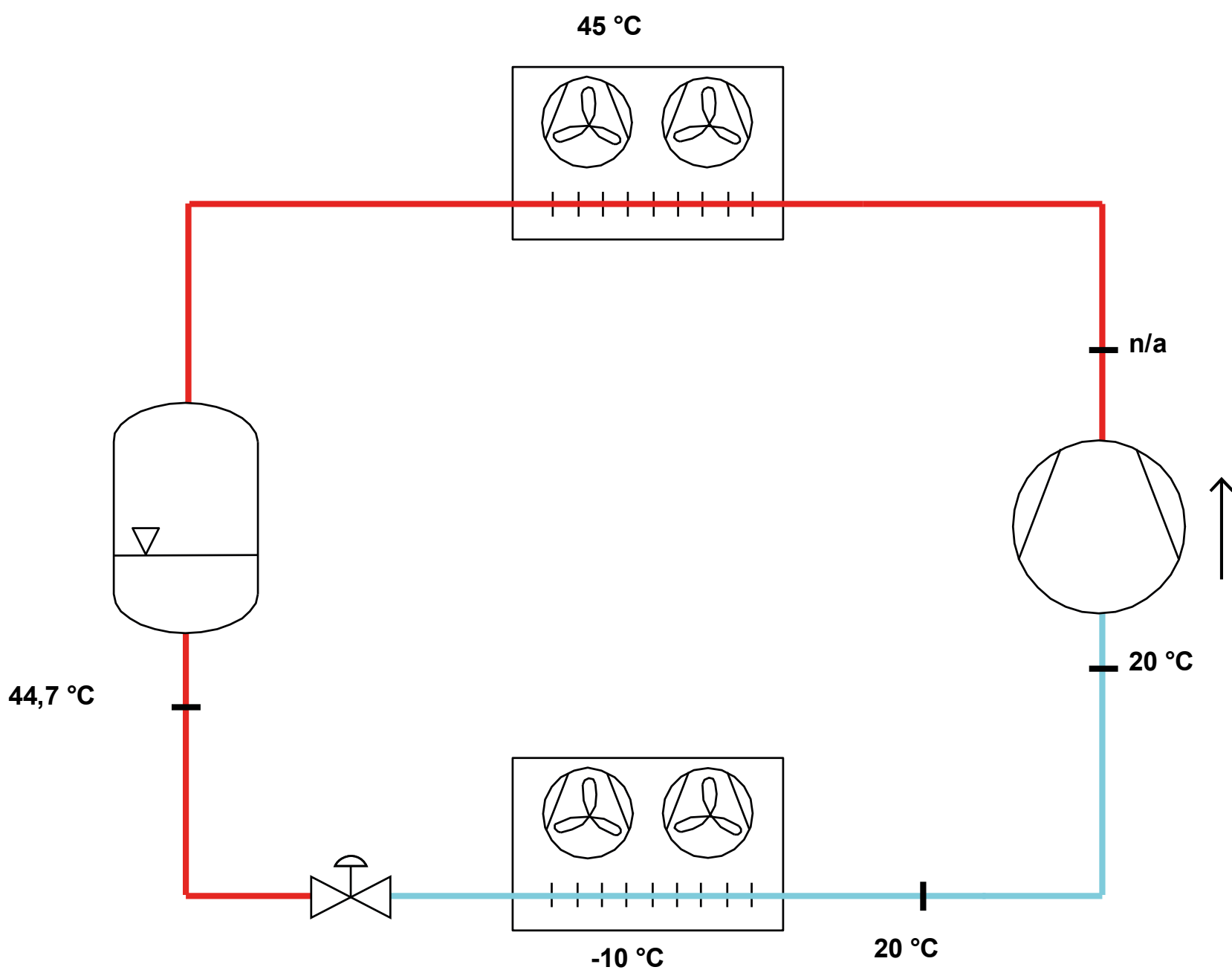
Все данные могут быть изменены без предварительного уведомления

Модель: Q4-21.1Y

Хладагент: R404A

Электропитание: 400/3/50 DOL-STAR

P&I Diagram:



Все данные могут быть изменены без предварительного уведомления

Модель: Q4-21.1Y

Хладагент: R404A

Электропитание: 400/3/50 DOL-STAR

Коэффициенты полинома согласно стандарта EN12900 for Q4-21.1Y:

*S = T_{evap} ; D = T_{cond}

Рекомендуемые условия

Хладагент	R404A
Темп-ра окружающей среды	35 °C
Темп-ра всас. Газ	20 °C
Переохлаждение жидкости	0 K
Эл. частота	50 Hz

	Холодопроизводительность [W]	Потребляемая мощность [W]
C1	2,705901E+004	-2,058610E+002
C2	9,630514E+002	-1,378761E+002
C3	-1,947251E+002	1,904866E+002
C4	1,147009E+001	-3,167776E+000
C5	-7,057891E+000	5,778825E+000
C6	-1,870475E+000	-1,487484E+000
C7	4,158837E-002	-1,970028E-002
C8	-7,261661E-002	4,443962E-002
C9	-2,120105E-002	-2,358861E-002
C10	9,430312E-003	1,809735E-003

$$Y = C1 + C2*S + C3*D + C4*S^2 + C5*S*D + C6*D^2 + C7*S^3 + C8*D*S^2 + C9*S*D^2 + C10*D^3$$

Все данные могут быть изменены без предварительного уведомления

Показатель произв-ти:

Режим эксплуатации	Субкритический, 100 % производительности
Переохлаждение жидкости	0 K
Темп-ра всас. Газа	20 °C
Полезный перегрев	100 %
Эл. частота	50 Hz
Требуется охлаждение! Вентилятор для головки блока	

Холодопроизводительность [kW]

T.Евар	-45 °C	-40 °C	-35 °C	-30 °C	-25 °C	-20 °C	-15 °C	-10 °C	-5 °C
55 °C	-	-	-	2,544	3,514	4,703	6,141	7,859	9,888
50 °C	-	1,42	2,145	3,043	4,146	5,485	7,092	8,996	11,23
45 °C	1,075	1,73	2,545	3,552	4,782	6,266	8,035	10,122	12,555
40 °C	1,329	2,051	2,952	4,062	5,414	7,038	8,965	11,228	13,856
35 °C	1,595	2,378	3,359	4,568	6,036	7,794	9,874	12,307	15,124
30 °C	1,864	2,704	3,759	5,061	6,64	8,528	10,755	13,354	16,354
25 °C	2,129	3,021	4,146	5,535	7,22	9,231	11,601	14,36	17,539
20 °C	2,384	3,322	4,511	5,982	7,768	9,898	12,404	15,318	18,67

Потребляемая мощность [W]

T.Евар	-45 °C	-40 °C	-35 °C	-30 °C	-25 °C	-20 °C	-15 °C	-10 °C	-5 °C
55 °C	-	-	-	2695	3213	3768	4347	4934	5514
50 °C	-	1890	2289	2744	3240	3763	4298	4830	5344
45 °C	1601	1935	2329	2767	3237	3721	4206	4678	5120
40 °C	1630	1965	2347	2764	3200	3640	4070	4475	4839
35 °C	1650	1978	2344	2733	3129	3520	3888	4220	4501
30 °C	1657	1974	2317	2672	3024	3357	3659	3913	4104
25 °C	1652	1951	2265	2580	2881	3153	3381	3550	3647
20 °C	1632	1907	2187	2456	2700	2904	3053	3133	3128

Холодильный коэффициент [W/W]

T.Евар	-45 °C	-40 °C	-35 °C	-30 °C	-25 °C	-20 °C	-15 °C	-10 °C	-5 °C
55 °C	-	-	-	0,94	1,09	1,25	1,41	1,59	1,79
50 °C	-	0,75	0,94	1,11	1,28	1,46	1,65	1,86	2,1
45 °C	0,67	0,89	1,09	1,28	1,48	1,68	1,91	2,16	2,45
40 °C	0,82	1,04	1,26	1,47	1,69	1,93	2,2	2,51	2,86
35 °C	0,97	1,2	1,43	1,67	1,93	2,21	2,54	2,92	3,36
30 °C	1,12	1,37	1,62	1,89	2,2	2,54	2,94	3,41	3,98
25 °C	1,29	1,55	1,83	2,15	2,51	2,93	3,43	4,04	4,81
20 °C	1,46	1,74	2,06	2,44	2,88	3,41	4,06	4,89	5,97

Все данные могут быть изменены без предварительного уведомления