

Модель: Q4-24.1Y

Хладагент: R404A

Электропитание: 400/3/50 DOL-STAR

Технические данные:

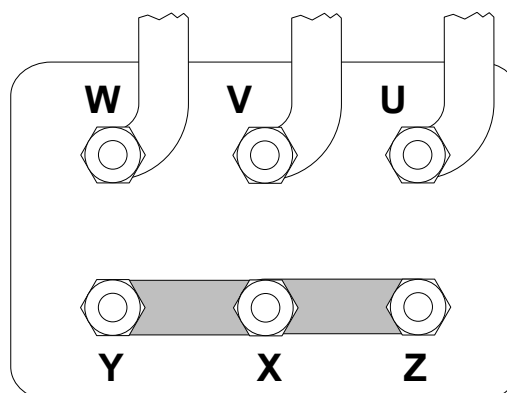
Объемная произв-ть	23,91 m³/h
номин-ое значение скорости вращения	1450 rpm
Напряжение двигателя	400 V
номин-ое значение частоты эл. сети	50 Hz
Максимальный рабочий ток (MRA)	11,7 A
Ток заблокированного ротора (LRA)	53,2 A
кол-во цилиндров	4
Вес нетто	79 kg
Холодильное масло	FRASCOLD POE32
Заправка маслом	1,6 l
Максимальное статическое давление ВР	20,5 bar
Максимальное рабочее давление НР	30 bar

Уровень шума:

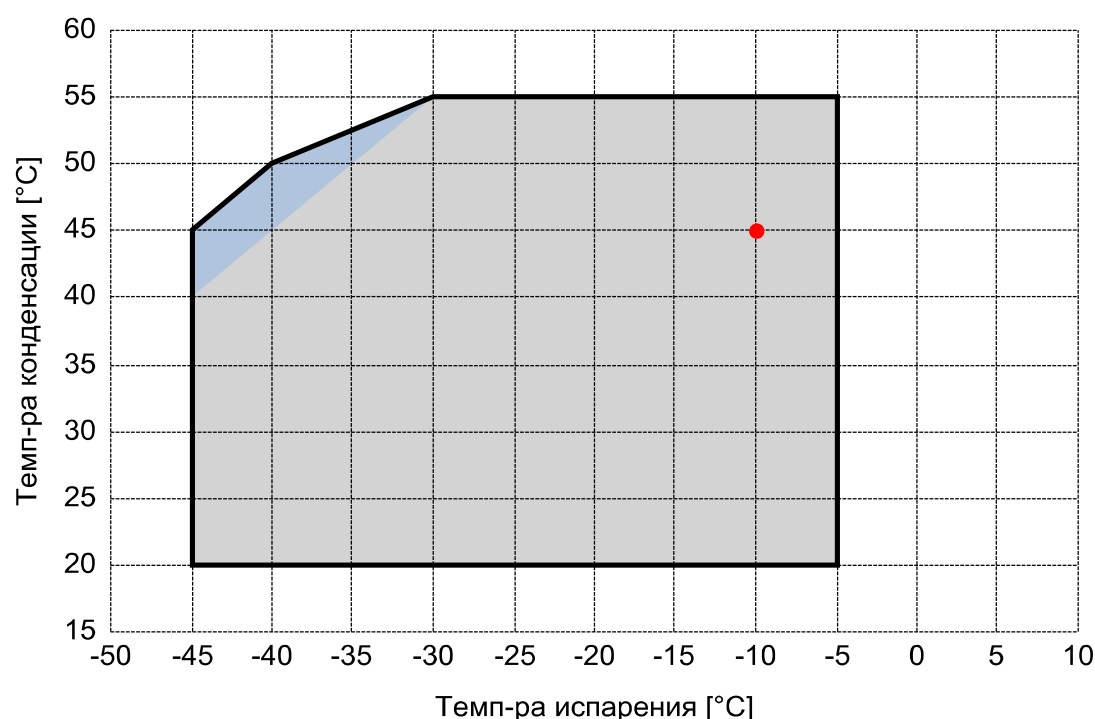
Уровень звуковой мощности 5/50°C R404A @50Hz	68 dB(A)
Звуковое давление (*) - расстояние: 1 м	60 dB(A)
Уровень звуковой мощности -10/45°C R404A @50Hz	70 dB(A)
Звуковое давление (*) - расстояние: 1 м	62 dB(A)

*Полусферич. модель

Электрические подключения:



Границы применения:



Рекомендуемые условия EN12900

- Темп-ра всас. Газа = 20 °C
- Переохлаждение жидкости = 0 K
- 100% производительности

Сертифицирован:

- Frascold tentative data

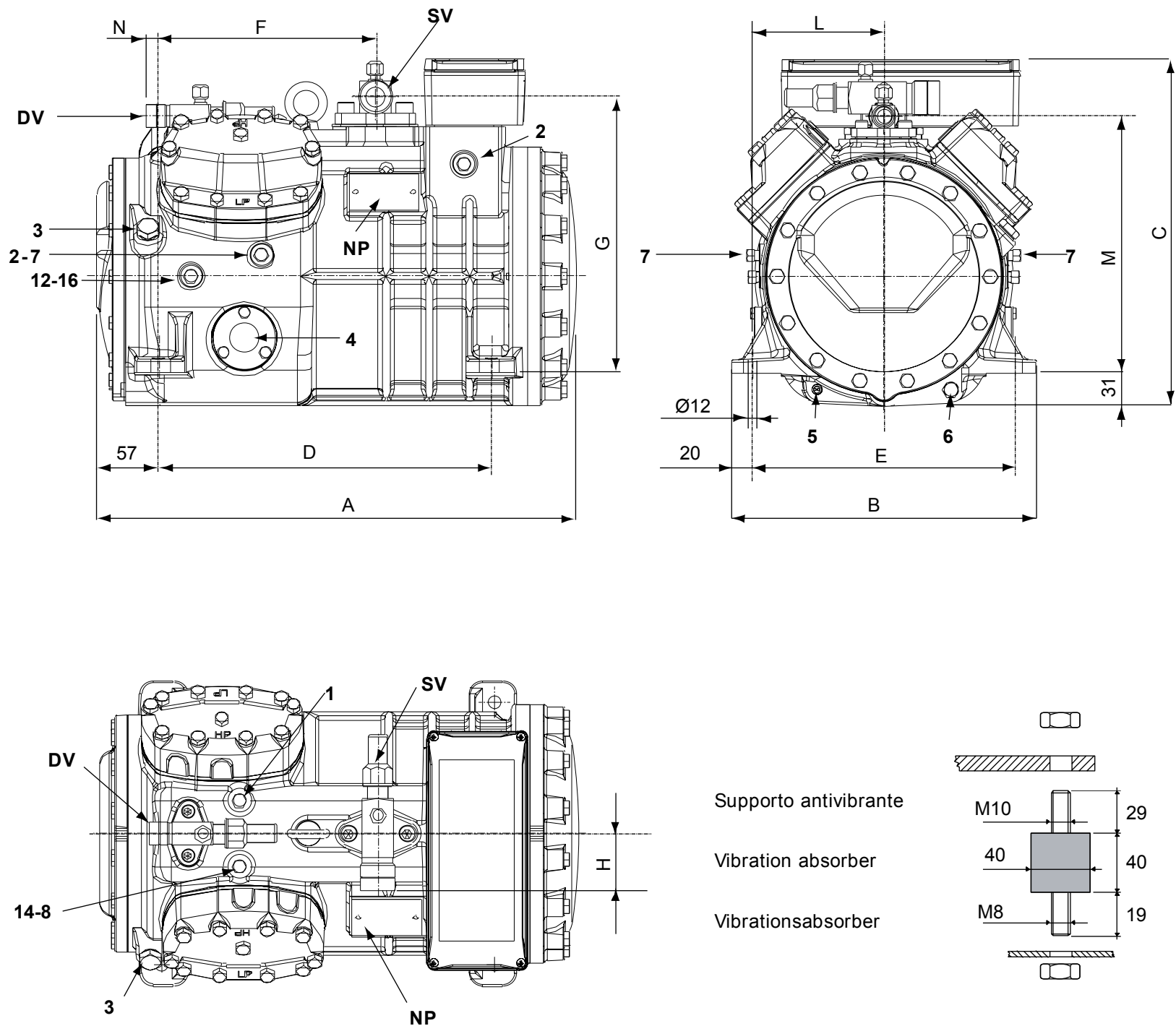
Все данные могут быть изменены без предварительного уведомления

Модель: Q4-24.1Y

Хладагент: R404A

Электропитание: 400/3/50 DOL-STAR

Размеры:



Комментарии:

SV: Всасывающий вентиль	1 1/8" in - 28,575 mm	1: Разъем для высокого давления	1/8" NPT
DV: Нагнетательный вентиль	3/4" in - 19 mm	2: Разъем для низкого давления	1/8" NPT
A: Длина	449 mm	3: Заглушка (запр-ка масла)	1/4" GAS
B: Ширина	286 mm	4: Смотровое стекло уровня масла	-
C: Высота	325 mm	5: Место установки ТЭНа подогрева картера	-
D: Отверстия для крепежа	312 mm	6: Заглушка (слив масла)	M8 x 22
E: Отверстия для крепежа	246 mm	7: Разъем для клапана впрыска жидкости	1/8" NPT
F: Всасывающий вентиль	203 mm	8: Разъем для датчика впрыска жидкости	1/8" NPT
G: Всасывающий вентиль	258 mm	12: Заглушка возврата масла	1/8" NPT
H: Всасывающий вентиль	53 mm	14: Подключение датчика максимальной температуры	1/8" NPT
L: Нагнетательный вентиль	123 mm	16: Заглушка давления в картере	1/8" NPT
M: Нагнетательный вентиль	239 mm	NP: Заводская этикетка на компрессоре	
N: Нагнетательный вентиль	12 mm		

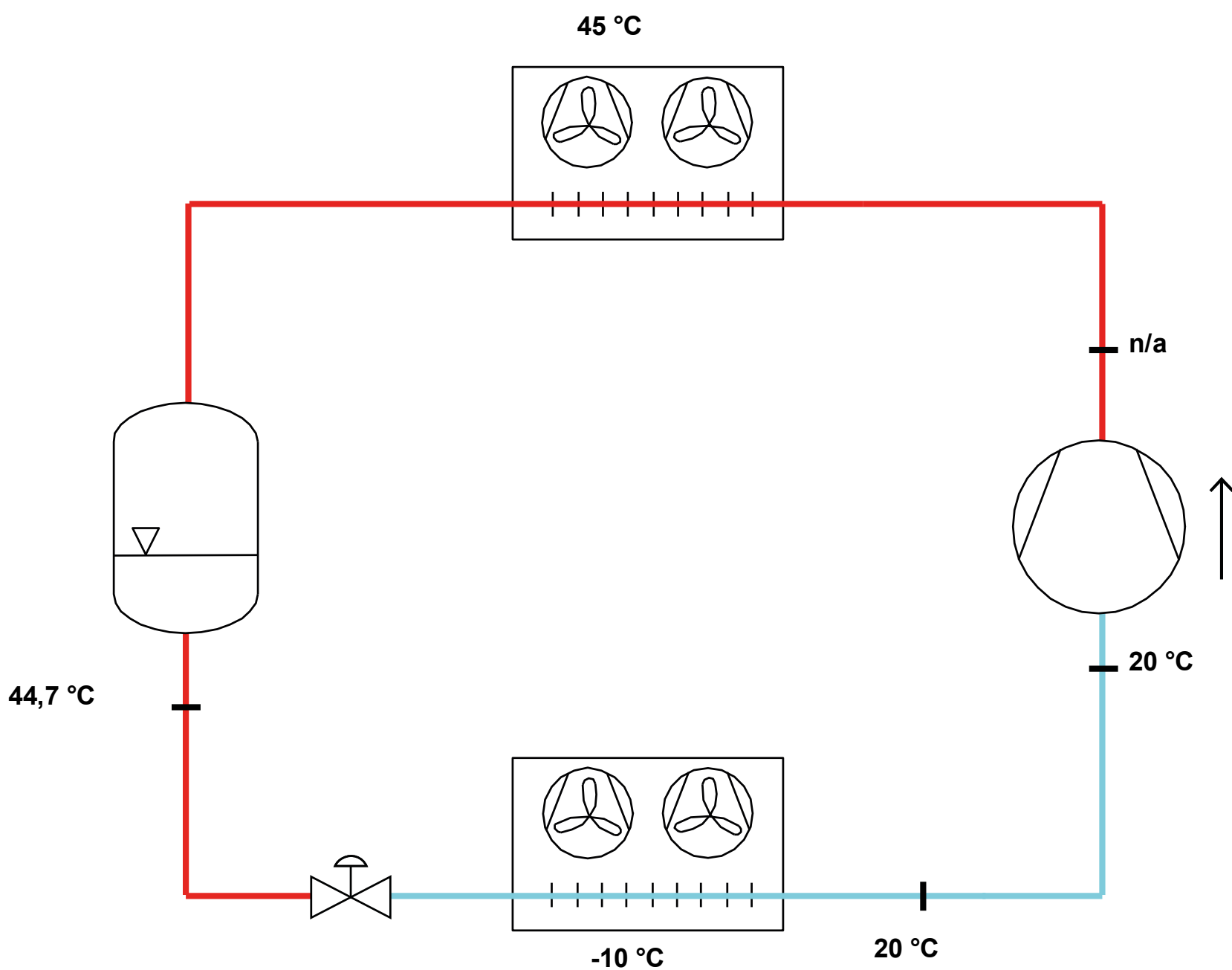
Все данные могут быть изменены без предварительного уведомления

Модель: Q4-24.1Y

Хладагент: R404A

Электропитание: 400/3/50 DOL-STAR

P&I Diagram:



Все данные могут быть изменены без предварительного уведомления

Модель: Q4-24.1Y

Хладагент: R404A

Электропитание: 400/3/50 DOL-STAR

Коэффициенты полинома согласно стандарта EN12900 for Q4-24.1Y:

*S = T_{evap} ; D = T_{cond}

Рекомендуемые условия

Хладагент	R404A
Темп-ра окружающей среды	35 °C
Темп-ра всас. Газ	20 °C
Переохлаждение жидкости	0 K
Эл. частота	50 Hz

	Холодопроизводительность [W]	Потребляемая мощность [W]
C1	3,323913E+004	1,044475E+003
C2	1,123352E+003	-7,570882E+001
C3	-4,010992E+002	1,668003E+002
C4	1,237755E+001	-2,009440E+000
C5	-1,195359E+001	4,314804E+000
C6	8,707498E-001	-1,230808E+000
C7	3,930323E-002	-1,144209E-002
C8	-1,045615E-001	2,965271E-002
C9	1,194232E-002	-1,125713E-002
C10	-2,990980E-003	4,316682E-003

$$Y = C1 + C2*S + C3*D + C4*S^2 + C5*S*D + C6*D^2 + C7*S^3 + C8*D*S^2 + C9*S*D^2 + C10*D^3$$

Показатель произв-ти:

Режим эксплуатации	Субкритический, 100 % производительности
Переохлаждение жидкости	0 K
Темп-ра всас. Газа	20 °C
Полезный перегрев	100 %
Эл. частота	50 Hz
Требуется охлаждение! Вентилятор для головки блока	

Холодопроизводительность [kW]

T.Евар	-45 °C	-40 °C	-35 °C	-30 °C	-25 °C	-20 °C	-15 °C	-10 °C	-5 °C
55 °C	-	-	-	3,157	4,292	5,611	7,143	8,918	10,966
50 °C	-	1,69	2,617	3,695	4,953	6,422	8,13	10,108	12,383
45 °C	1,202	2,056	3,057	4,236	5,621	7,242	9,13	11,312	13,819
40 °C	1,516	2,421	3,5	4,782	6,297	8,074	10,143	12,534	15,275
35 °C	1,829	2,788	3,947	5,336	6,984	8,92	11,174	13,776	16,754
30 °C	2,143	3,159	4,402	5,9	7,683	9,781	12,223	15,039	18,258
25 °C	2,46	3,536	4,865	6,476	8,398	10,661	13,294	16,326	19,788
20 °C	2,782	3,922	5,34	7,066	9,13	11,56	14,387	17,64	21,348

Потребляемая мощность [W]

T.Евар	-45 °C	-40 °C	-35 °C	-30 °C	-25 °C	-20 °C	-15 °C	-10 °C	-5 °C
55 °C	-	-	-	3355	3967	4603	5254	5912	6568
50 °C	-	2261	2776	3325	3899	4490	5089	5687	6276
45 °C	1822	2277	2767	3283	3817	4360	4903	5439	5958
40 °C	1850	2284	2745	3225	3716	4208	4694	5164	5610
35 °C	1867	2277	2707	3149	3593	4032	4457	4859	5229
30 °C	1870	2254	2650	3050	3446	3829	4190	4521	4813
25 °C	1857	2211	2570	2927	3271	3594	3889	4146	4357
20 °C	1823	2145	2465	2774	3064	3326	3551	3732	3858

Холодильный коэффициент [W/W]

T.Евар	-45 °C	-40 °C	-35 °C	-30 °C	-25 °C	-20 °C	-15 °C	-10 °C	-5 °C
55 °C	-	-	-	0,94	1,08	1,22	1,36	1,51	1,67
50 °C	-	0,75	0,94	1,11	1,27	1,43	1,6	1,78	1,97
45 °C	0,66	0,9	1,1	1,29	1,47	1,66	1,86	2,08	2,32
40 °C	0,82	1,06	1,27	1,48	1,69	1,92	2,16	2,43	2,72
35 °C	0,98	1,22	1,46	1,69	1,94	2,21	2,51	2,84	3,2
30 °C	1,15	1,4	1,66	1,93	2,23	2,55	2,92	3,33	3,79
25 °C	1,32	1,6	1,89	2,21	2,57	2,97	3,42	3,94	4,54
20 °C	1,53	1,83	2,17	2,55	2,98	3,48	4,05	4,73	5,53

Все данные могут быть изменены без предварительного уведомления