

## Модель: Q4-25.1Y

Хладагент: R404A

Электропитание: 400/3/50 DOL-STAR

### Технические данные:

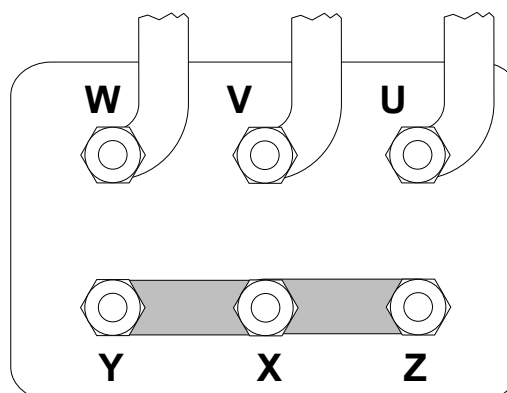
Объемная произв-ть	24,69 m³/h
номин-ое значение скорости вращения	1450 rpm
Напряжение двигателя	400 V
номин-ое значение частоты эл. сети	50 Hz
Максимальный рабочий ток (MRA)	11 A
Ток заблокированного ротора (LRA)	53,2 A
кол-во цилиндров	4
Вес нетто	77 kg
Холодильное масло	FRASCOLD POE32
Заправка маслом	1,6 l
Максимальное статическое давление ВР	20,5 bar
Максимальное рабочее давление НР	30 bar

### Уровень шума:

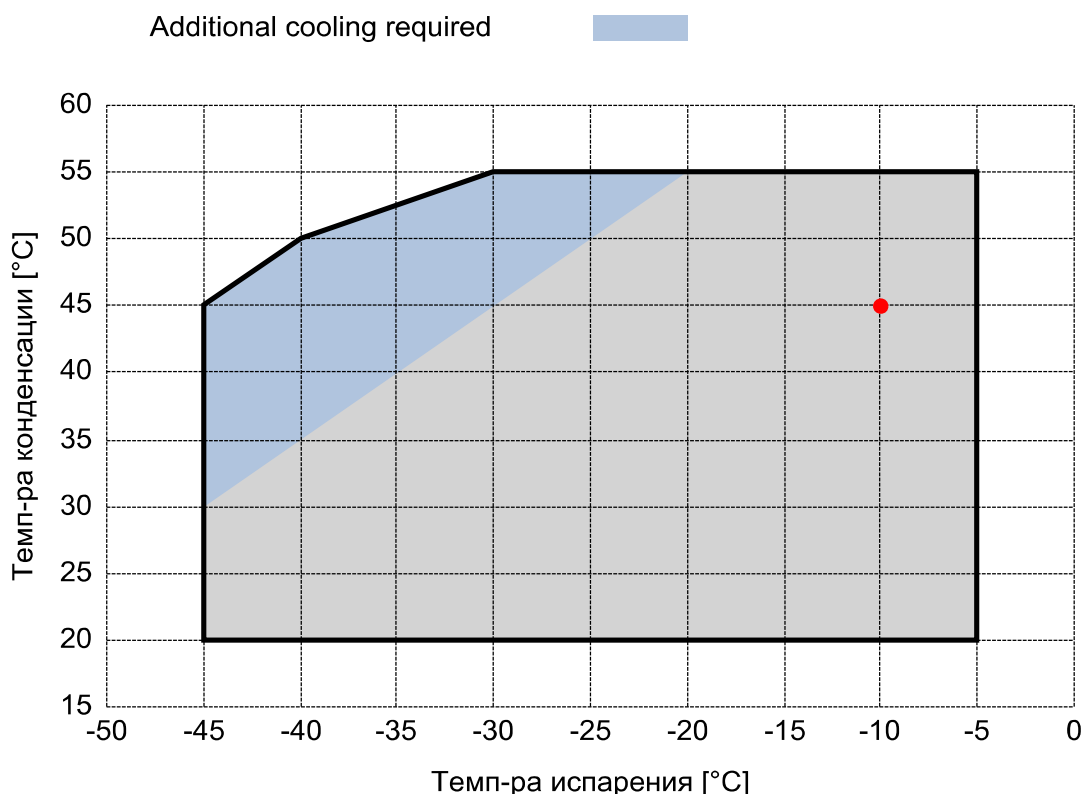
Уровень звуковой мощности -10/45°C R404A @50Hz	70 dB(A)
Звуковое давление (*) - расстояние: 1 м	62 dB(A)
Уровень звуковой мощности -35/40°C R404A @50Hz	72 dB(A)
Звуковое давление (*) - расстояние: 1 м	64 dB(A)

\*Полусферич. модель

### Электрические подключения:



### Границы применения:



#### Рекомендуемые условия EN12900

- Темп-ра всас. Газа = 20 °C
- Переохлаждение жидкости = 0 K
- 100% производительности

#### Сертифицирован:

- ASERCOM (ref. EN12900, 50 Hz, 100% cap.)

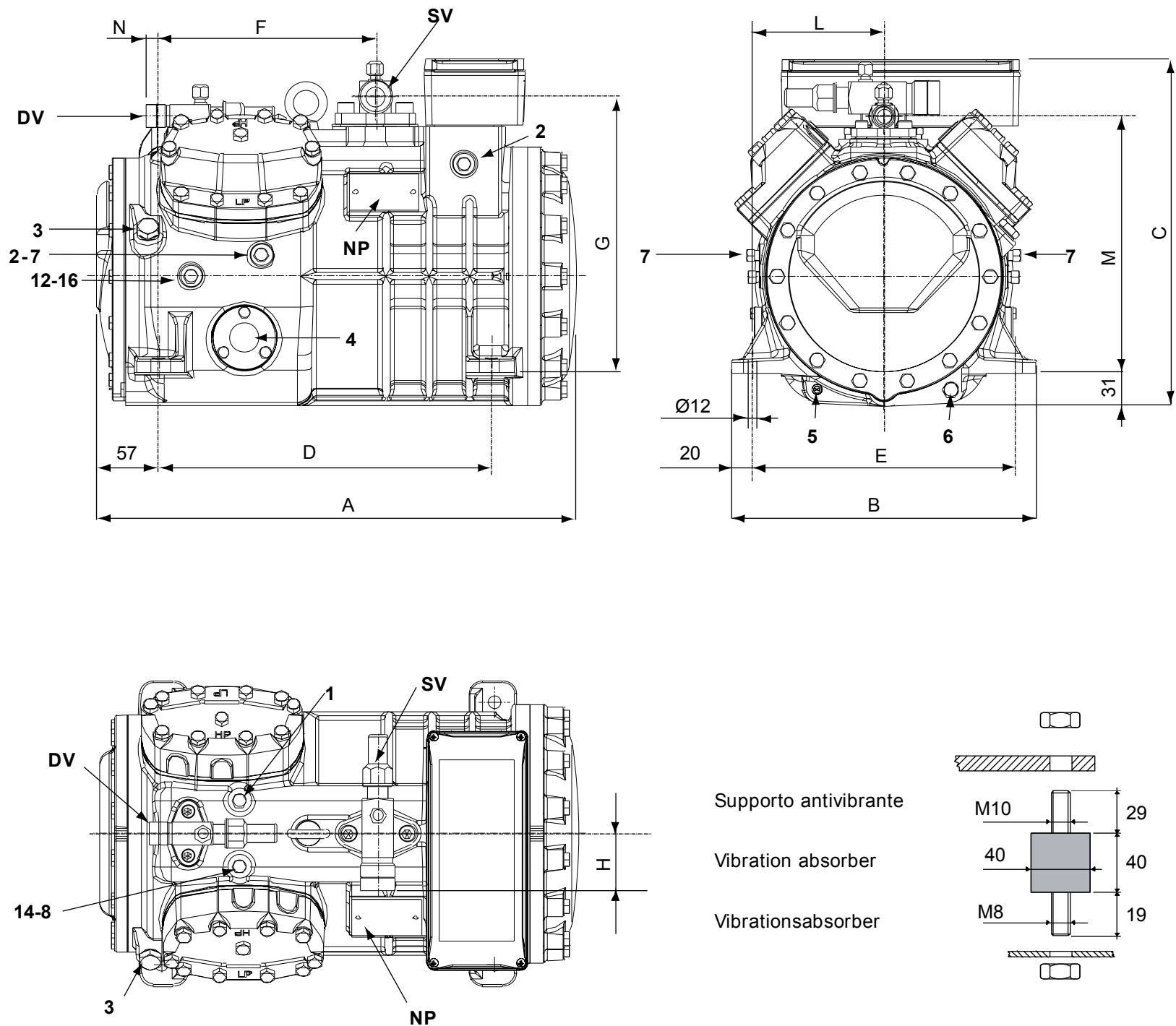
Все данные могут быть изменены без предварительного уведомления

**Модель: Q4-25.1Y**

Хладагент: R404A

Электропитание: 400/3/50 DOL-STAR

## Размеры:



## Комментарии:

SV: Всасывающий вентиль	1 1/8" in - 28,575 mm	1: Разъем для высокого давления	1/8" NPT
DV: Нагнетательный вентиль	3/4" in - 19 mm	2: Разъем для низкого давления	1/8" NPT
A: Длина	449 mm	3: Заглушка (запр-ка масла)	1/4" GAS
B: Ширина	286 mm	4: Смотровое стекло уровня масла	-
C: Высота	325 mm	5: Место установки ТЭНа подогрева картера	-
D: Отверстия для крепежа	312 mm	6: Заглушка (слив масла)	M8 x 22
E: Отверстия для крепежа	246 mm	7: Разъем для клапана впрыска жидкости	1/8" NPT
F: Всасывающий вентиль	203 mm	8: Разъем для датчика впрыска жидкости	1/8" NPT
G: Всасывающий вентиль	258 mm	12: Заглушка возврата масла	1/8" NPT
H: Всасывающий вентиль	53 mm	14: Подключение датчика максимальной температуры	1/8" NPT
L: Нагнетательный вентиль	123 mm	16: Заглушка давления в картере	1/8" NPT
M: Нагнетательный вентиль	239 mm	NP: Заводская этикетка на компрессоре	
N: Нагнетательный вентиль	12 mm		

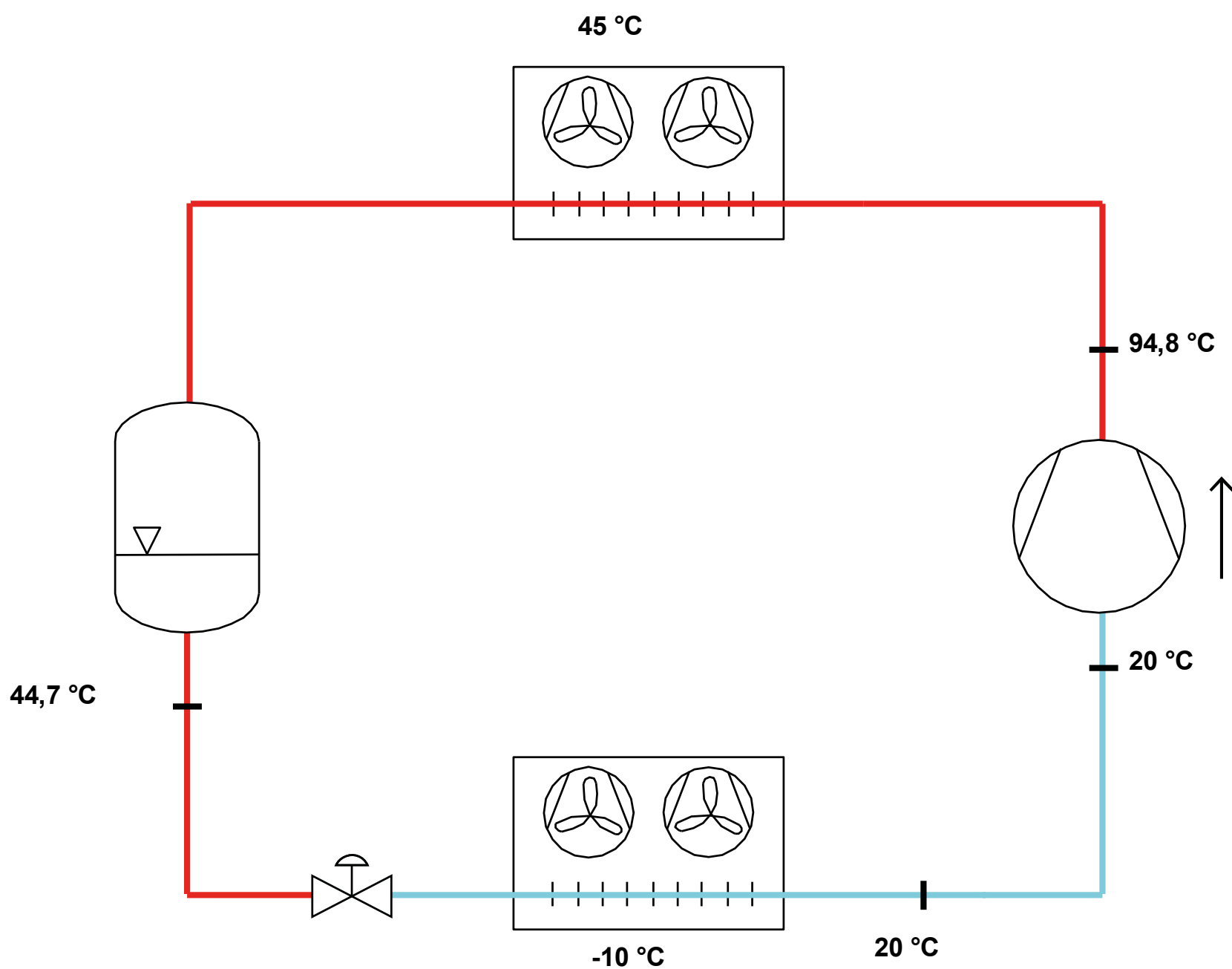
Все данные могут быть изменены без предварительного уведомления

Модель: Q4-25.1Y

Хладагент: R404A

Электропитание: 400/3/50 DOL-STAR

**P&I Diagram:**



Все данные могут быть изменены без предварительного уведомления

**Модель: Q4-25.1Y**

Хладагент: R404A

Электропитание: 400/3/50 DOL-STAR

**Коэффициенты полинома согласно стандарта EN12900 for Q4-25.1Y:**

\*S = T<sub>evap</sub> ; D = T<sub>cond</sub>

Рекомендуемые условия

Хладагент	R404A
Темп-ра окружающей среды	35 °C
Темп-ра всас. Газ	20 °C
Переохлаждение жидкости	0 K
Эл. частота	50 Hz

	Холодопроизводительность [W]	Потребляемая мощность [W]
C1	3,331460E+004	1,164774E+003
C2	1,104631E+003	-9,427700E+001
C3	-3,675112E+002	1,582912E+002
C4	1,197356E+001	-2,425539E+000
C5	-1,000654E+001	4,906005E+000
C6	2,790068E-001	-9,318610E-001
C7	3,800855E-002	-1,419535E-002
C8	-8,406873E-002	3,519892E-002
C9	-1,257819E-003	-1,151965E-002
C10	8,332770E-004	2,177154E-003

$$Y = C1 + C2*S + C3*D + C4*S^2 + C5*S*D + C6*D^2 + C7*S^3 + C8*D*S^2 + C9*S*D^2 + C10*D^3$$

**Показатель произв-ти:**

Режим эксплуатации	Субкритический, 100 % производительности
Переохлаждение жидкости	0 K
Темп-ра всас. Газа	20 °C
Полезный перегрев	100 %
Эл. частота	50 Hz
Требуется охлаждение! Вентилятор для головки блока	

**Холодопроизводительность [kW]**

T.Евар	-45 °C	-40 °C	-35 °C	-30 °C	-25 °C	-20 °C	-15 °C	-10 °C	-5 °C
55 °C	-	-	-	3,159	4,322	5,711	7,353	9,276	11,511
50 °C	-	1,694	2,589	3,673	4,974	6,521	8,343	10,468	12,924
45 °C	1,209	2,018	3,009	4,209	5,648	7,354	9,355	11,681	14,359
40 °C	1,481	2,364	3,45	4,767	6,343	8,207	10,388	12,913	15,813
35 °C	1,775	2,732	3,913	5,345	7,058	9,08	11,44	14,166	17,286
30 °C	2,09	3,121	4,396	5,944	7,794	9,973	12,512	15,437	18,778
25 °C	2,425	3,529	4,899	6,562	8,548	10,885	13,602	16,727	20,288
20 °C	2,781	3,958	5,421	7,199	9,321	11,815	14,71	18,034	21,815

**Потребляемая мощность [W]**

T.Евар	-45 °C	-40 °C	-35 °C	-30 °C	-25 °C	-20 °C	-15 °C	-10 °C	-5 °C
55 °C	-	-	-	3136	3812	4518	5241	5972	6700
50 °C	-	1976	2537	3139	3772	4425	5087	5747	6396
45 °C	1546	2035	2566	3130	3716	4313	4910	5498	6064
40 °C	1619	2084	2583	3106	3642	4181	4711	5222	5703
35 °C	1684	2123	2587	3066	3550	4026	4486	4918	5312
30 °C	1740	2149	2576	3008	3436	3849	4235	4586	4888
25 °C	1785	2162	2548	2931	3300	3646	3956	4222	4431
20 °C	1817	2160	2502	2832	3140	3416	3647	3825	3938

**Холодильный коэффициент [W/W]**

T.Евар	-45 °C	-40 °C	-35 °C	-30 °C	-25 °C	-20 °C	-15 °C	-10 °C	-5 °C
55 °C	-	-	-	1,01	1,13	1,26	1,4	1,55	1,72
50 °C	-	0,86	1,02	1,17	1,32	1,47	1,64	1,82	2,02
45 °C	0,78	0,99	1,17	1,34	1,52	1,71	1,91	2,12	2,37
40 °C	0,91	1,13	1,34	1,53	1,74	1,96	2,21	2,47	2,77
35 °C	1,05	1,29	1,51	1,74	1,99	2,26	2,55	2,88	3,25
30 °C	1,2	1,45	1,71	1,98	2,27	2,59	2,95	3,37	3,84
25 °C	1,36	1,63	1,92	2,24	2,59	2,99	3,44	3,96	4,58
20 °C	1,53	1,83	2,17	2,54	2,97	3,46	4,03	4,71	5,54

Все данные могут быть изменены без предварительного уведомления