

Модель: Q5-21.1Y

Хладагент: R404A

Электропитание: 400/3/50 DOL-STAR

Технические данные:

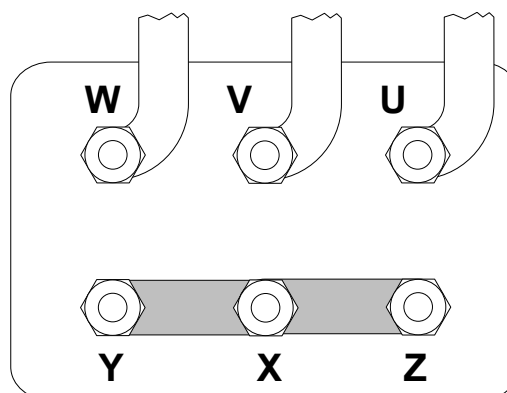
Объемная произв-ть	21,18 m³/h
номин-ое значение скорости вращения	1450 rpm
Напряжение двигателя	400 V
номин-ое значение частоты эл. сети	50 Hz
Максимальный рабочий ток (MRA)	11,6 A
Ток заблокированного ротора (LRA)	63,1 A
кол-во цилиндров	4
Вес нетто	79 kg
Холодильное масло	FRASCOLD POE32
Заправка маслом	1,6 l
Максимальное статическое давление ВР	20,5 bar
Максимальное рабочее давление НР	30 bar

Уровень шума:

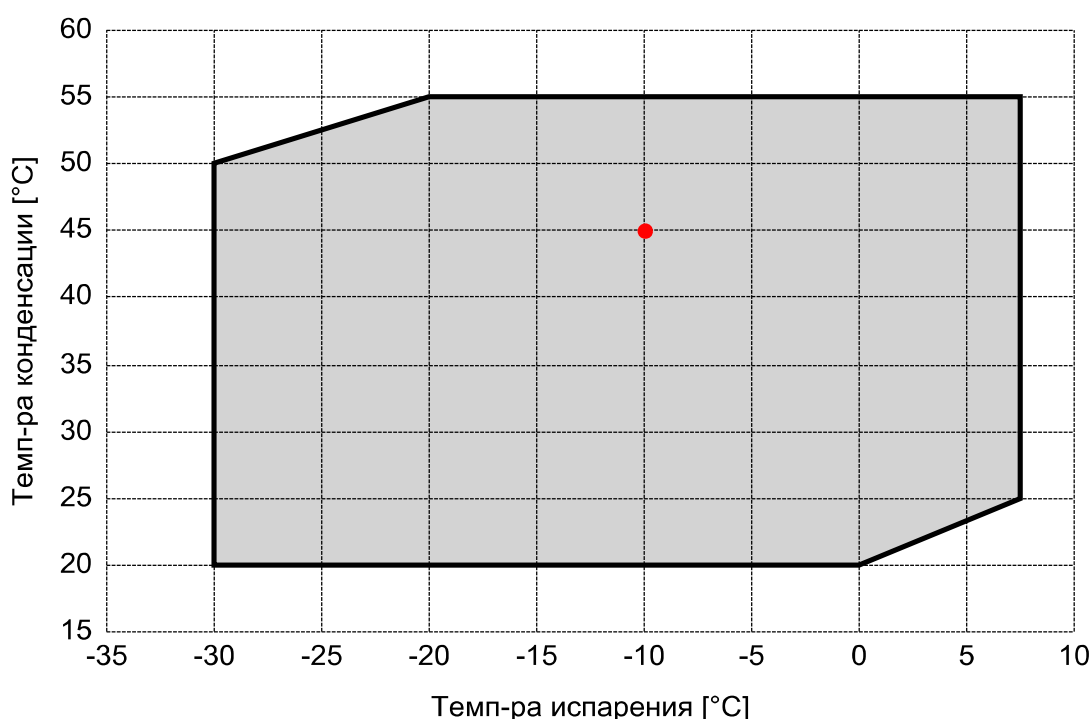
Уровень звуковой мощности 5/50°C R404A @50Hz	68,5 dB(A)
Звуковое давление (*) - расстояние: 1 м	60,5 dB(A)
Уровень звуковой мощности -10/45°C R404A @50Hz	70 dB(A)
Звуковое давление (*) - расстояние: 1 м	62 dB(A)

*Полусферич. модель

Электрические подключения:



Границы применения:



Рекомендуемые условия EN12900

- Темп-ра всас. Газа = 20 °C
- Переохлаждение жидкости = 0 K
- 100% производительности

Сертифицирован:

- ASERCOM (ref. EN12900, 50 Hz, 100% cap.)

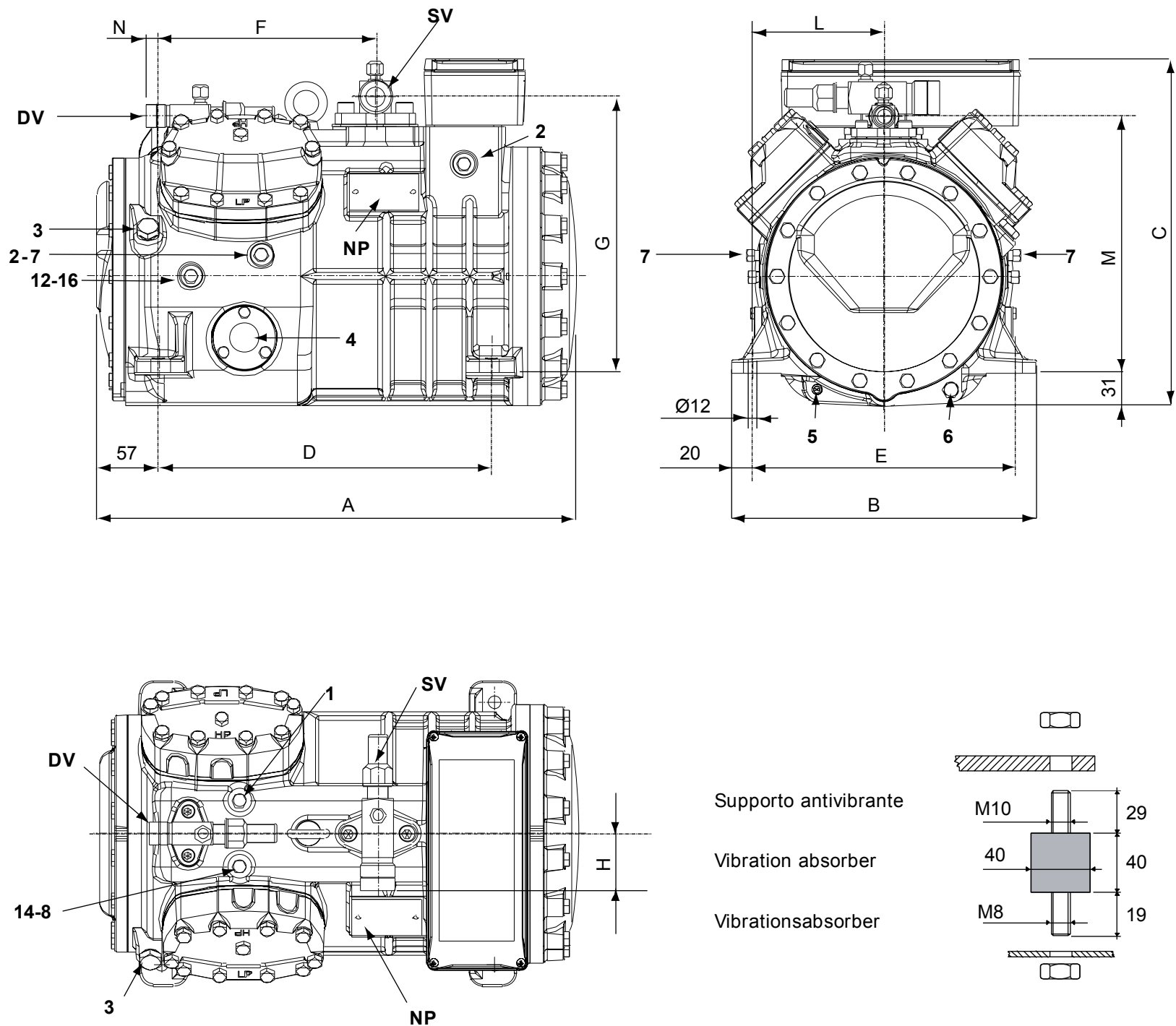
Все данные могут быть изменены без предварительного уведомления

Модель: Q5-21.1Y

Хладагент: R404A

Электропитание: 400/3/50 DOL-STAR

Размеры:



Комментарии:

SV: Всасывающий вентиль	1 1/8" in - 28,575 mm	1: Разъем для высокого давления	1/8" NPT
DV: Нагнетательный вентиль	3/4" in - 19 mm	2: Разъем для низкого давления	1/8" NPT
A: Длина	449 mm	3: Заглушка (запр-ка масла)	1/4" GAS
B: Ширина	286 mm	4: Смотровое стекло уровня масла	-
C: Высота	325 mm	5: Место установки ТЭНа подогрева картера	-
D: Отверстия для крепежа	312 mm	6: Заглушка (слив масла)	M8 x 22
E: Отверстия для крепежа	246 mm	7: Разъем для клапана впрыска жидкости	1/8" NPT
F: Всасывающий вентиль	203 mm	8: Разъем для датчика впрыска жидкости	1/8" NPT
G: Всасывающий вентиль	258 mm	12: Заглушка возврата масла	1/8" NPT
H: Всасывающий вентиль	53 mm	14: Подключение датчика максимальной температуры	1/8" NPT
L: Нагнетательный вентиль	123 mm	16: Заглушка давления в картере	1/8" NPT
M: Нагнетательный вентиль	239 mm	NP: Заводская этикетка на компрессоре	
N: Нагнетательный вентиль	12 mm		

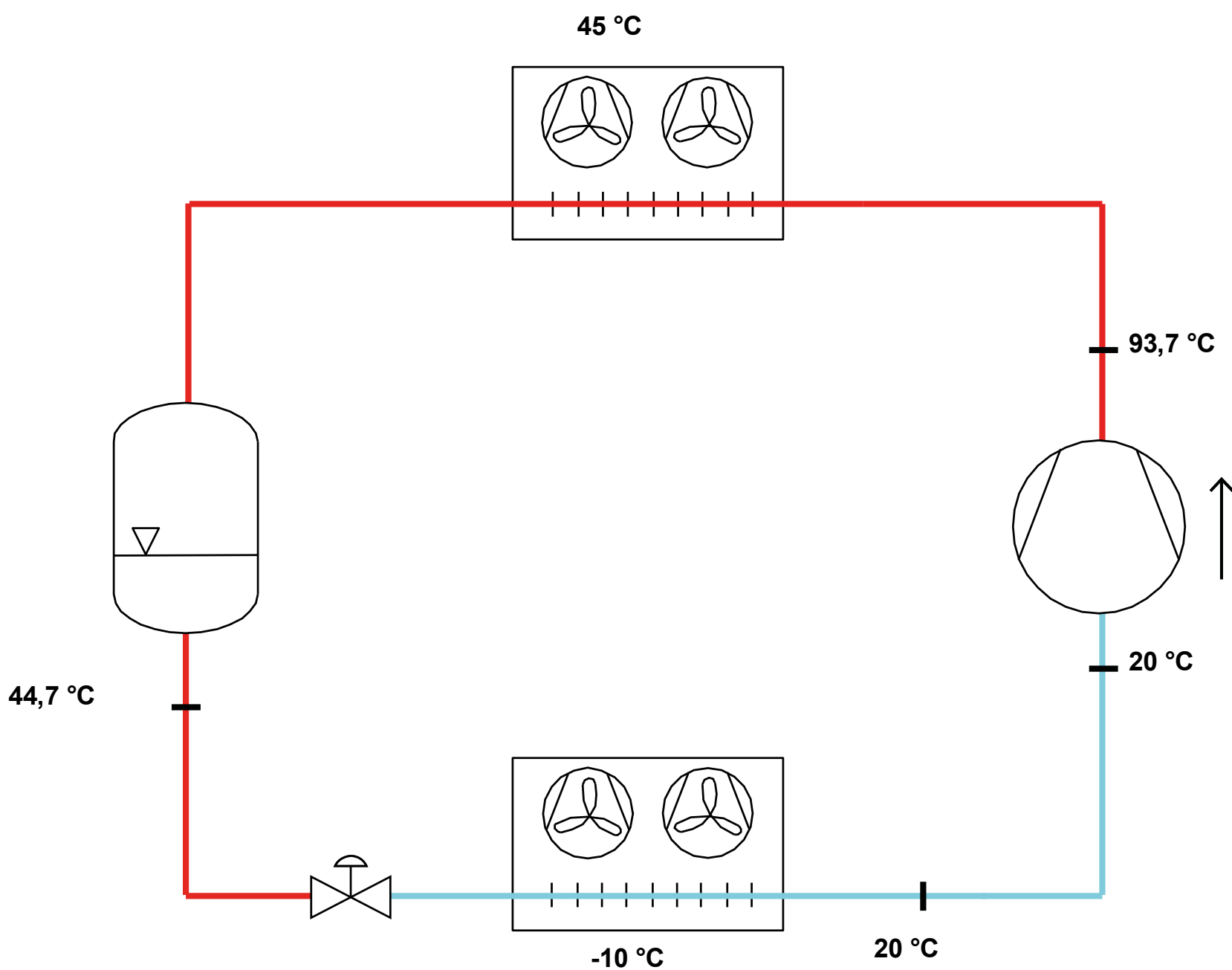
Все данные могут быть изменены без предварительного уведомления

Модель: Q5-21.1Y

Хладагент: R404A

Электропитание: 400/3/50 DOL-STAR

P&I Diagram:



Все данные могут быть изменены без предварительного уведомления

Модель: Q5-21.1Y

Хладагент: R404A

Электропитание: 400/3/50 DOL-STAR

Коэффициенты полинома согласно стандарта EN12900 for Q5-21.1Y:

*S = T_{evap} ; D = T_{cond}

Рекомендуемые условия

Хладагент	R404A
Темп-ра окружающей среды	35 °C
Темп-ра всас. Газ	20 °C
Переохлаждение жидкости	0 K
Эл. частота	50 Hz

	Холодопроизводительность [W]	Потребляемая мощность [W]
C1	2,895343E+004	1,021855E+003
C2	1,022666E+003	-7,999702E+001
C3	-2,900340E+002	1,251174E+002
C4	1,162778E+001	-2,127507E+000
C5	-1,038103E+001	2,987515E+000
C6	-6,099496E-001	-6,218237E-001
C7	3,505388E-002	-1,070310E-002
C8	-1,150442E-001	8,467498E-003
C9	-2,240184E-003	-4,368288E-003
C10	4,016376E-003	-1,208562E-003

$$Y = C1 + C2*S + C3*D + C4*S^2 + C5*S*D + C6*D^2 + C7*S^3 + C8*D*S^2 + C9*S*D^2 + C10*D^3$$

Показатель произв-ти:

Режим эксплуатации	Субкритический, 100 % производительности
Переохлаждение жидкости	0 K
Темп-ра всас. Газа	20 °C
Полезный перегрев	100 %
Эл. частота	50 Hz
Требуется охлаждение! Вентилятор для головки блока	

Холодопроизводительность [kW]

T.Евар	-30 °C	-25 °C	-20 °C	-15 °C	-10 °C	-5 °C	0 °C	5 °C	7,5 °C
55 °C	-	-	4,766	6,225	7,87	9,728	11,825	14,186	15,475
50 °C	2,83	4,103	5,538	7,162	9,001	11,081	13,429	16,07	17,509
45 °C	3,363	4,742	6,313	8,101	10,133	12,435	15,033	17,953	19,543
40 °C	3,895	5,381	7,086	9,038	11,262	13,785	16,633	19,832	21,572
35 °C	4,424	6,016	7,856	9,97	12,386	15,13	18,227	21,705	23,594
30 °C	4,948	6,644	8,618	10,895	13,502	16,466	19,812	23,567	25,606
25 °C	5,462	7,263	9,37	11,809	14,607	17,79	21,384	25,416	27,604
20 °C	5,964	7,869	10,108	12,709	15,697	19,099	22,941	-	-

Потребляемая мощность [W]

T.Евар	-30 °C	-25 °C	-20 °C	-15 °C	-10 °C	-5 °C	0 °C	5 °C	7,5 °C
55 °C	-	-	3820	4417	4955	5426	5821	6134	6256
50 °C	2574	3213	3807	4348	4828	5239	5572	5820	5910
45 °C	2632	3219	3758	4242	4663	5013	5283	5466	5522
40 °C	2658	3191	3674	4100	4461	4748	4954	5071	5093
35 °C	2652	3130	3556	3923	4223	4447	4587	4636	4624
30 °C	2615	3037	3405	3712	3949	4109	4183	4163	4116
25 °C	2548	2913	3222	3468	3642	3736	3742	3653	3570
20 °C	2452	2759	3008	3191	3301	3328	3266	-	-

Холодильный коэффициент [W/W]

T.Евар	-30 °C	-25 °C	-20 °C	-15 °C	-10 °C	-5 °C	0 °C	5 °C	7,5 °C
55 °C	-	-	1,25	1,41	1,59	1,79	2,03	2,31	2,47
50 °C	1,1	1,28	1,45	1,65	1,86	2,12	2,41	2,76	2,96
45 °C	1,28	1,47	1,68	1,91	2,17	2,48	2,85	3,28	3,54
40 °C	1,47	1,69	1,93	2,2	2,52	2,9	3,36	3,91	4,24
35 °C	1,67	1,92	2,21	2,54	2,93	3,4	3,97	4,68	5,1
30 °C	1,89	2,19	2,53	2,93	3,42	4,01	4,74	5,66	6,22
25 °C	2,14	2,49	2,91	3,41	4,01	4,76	5,71	6,96	7,73
20 °C	2,43	2,85	3,36	3,98	4,76	5,74	7,02	-	-

Все данные могут быть изменены без предварительного уведомления