

## Модель: Q5-24.1Y

Хладагент: R404A

Электропитание: 400/3/50 DOL-STAR

### Технические данные:

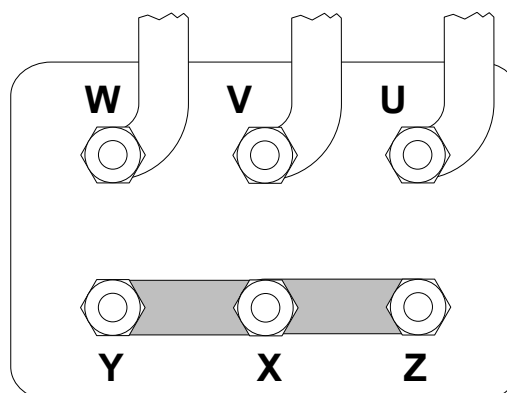
Объемная произв-ть	23,91 m³/h
номин-ое значение скорости вращения	1450 rpm
Напряжение двигателя	400 V
номин-ое значение частоты эл. сети	50 Hz
Максимальный рабочий ток (MRA)	13,8 A
Ток заблокированного ротора (LRA)	63,1 A
кол-во цилиндров	4
Вес нетто	79 kg
Холодильное масло	FRASCOLD POE32
Заправка маслом	1,6 l
Максимальное статическое давление ВР	20,5 bar
Максимальное рабочее давление НР	30 bar

### Уровень шума:

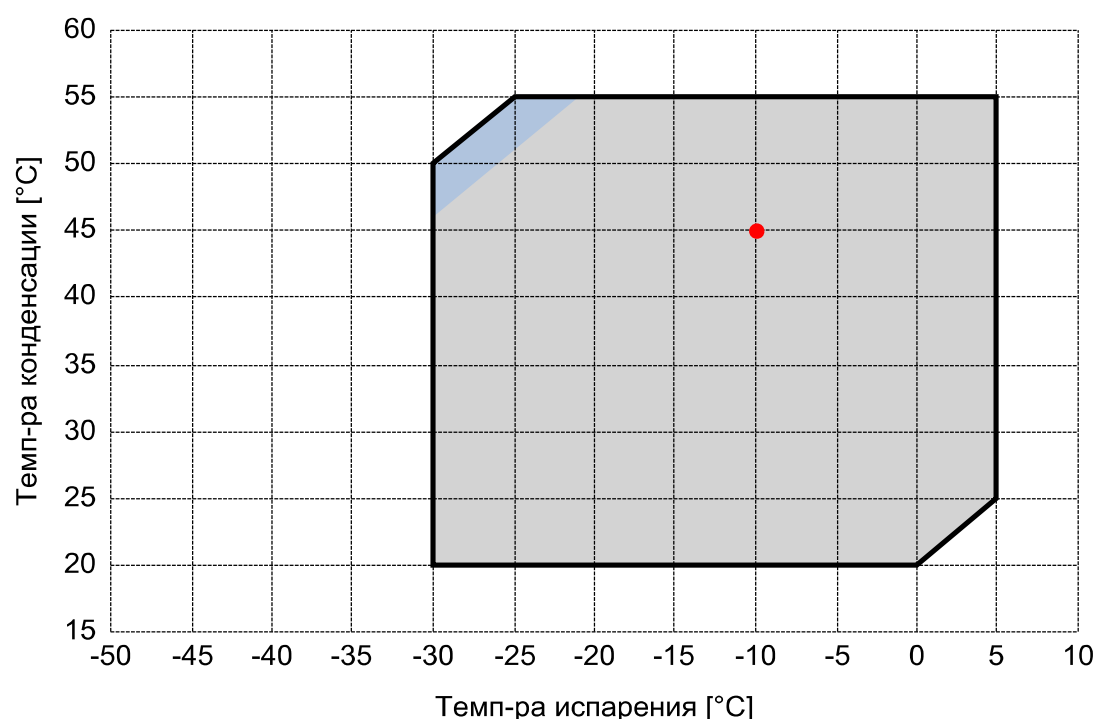
Уровень звуковой мощности 5/50°C R404A @50Hz	68,5 dB(A)
Звуковое давление (*) - расстояние: 1 м	60,5 dB(A)
Уровень звуковой мощности -10/45°C R404A @50Hz	70 dB(A)
Звуковое давление (*) - расстояние: 1 м	62 dB(A)

\*Полусферич. модель

### Электрические подключения:



### Границы применения:



#### Рекомендуемые условия EN12900

- Темп-ра всас. Газа = 20 °C
- Переохлаждение жидкости = 0 K
- 100% производительности

#### Сертифицирован:

- Frascold tentative data

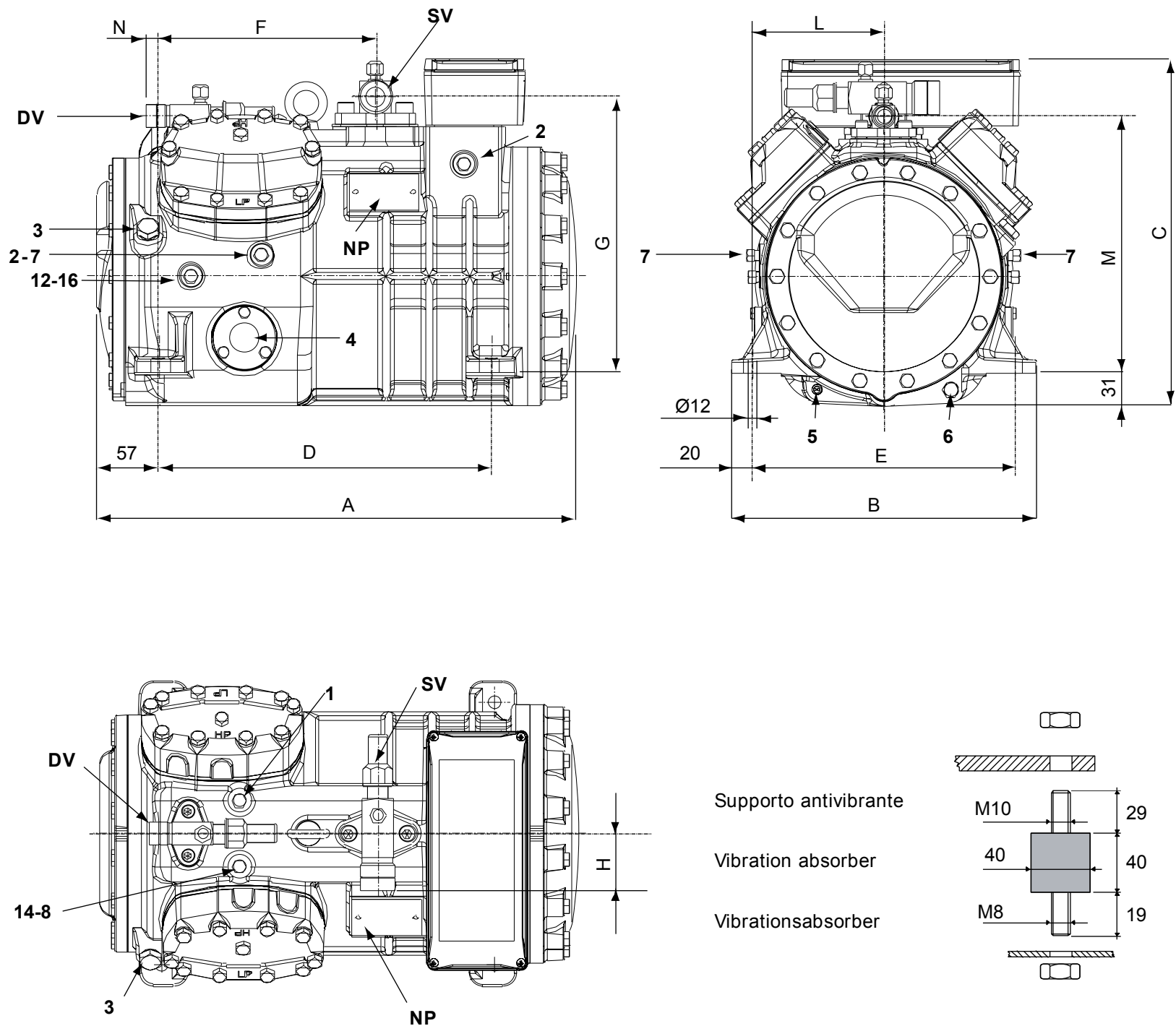
Все данные могут быть изменены без предварительного уведомления

**Модель: Q5-24.1Y**

Хладагент: R404A

Электропитание: 400/3/50 DOL-STAR

## Размеры:



## Комментарии:

SV: Всасывающий вентиль	1 1/8" in - 28,575 mm	1: Разъем для высокого давления	1/8" NPT
DV: Нагнетательный вентиль	7/8" in - 22,225 mm	2: Разъем для низкого давления	1/8" NPT
A: Длина	449 mm	3: Заглушка (запр-ка масла)	1/4" GAS
B: Ширина	286 mm	4: Смотровое стекло уровня масла	-
C: Высота	325 mm	5: Место установки ТЭНа подогрева картера	-
D: Отверстия для крепежа	312 mm	6: Заглушка (слив масла)	M8 x 22
E: Отверстия для крепежа	246 mm	7: Разъем для клапана впрыска жидкости	1/8" NPT
F: Всасывающий вентиль	203 mm	8: Разъем для датчика впрыска жидкости	1/8" NPT
G: Всасывающий вентиль	258 mm	12: Заглушка возврата масла	1/8" NPT
H: Всасывающий вентиль	53 mm	14: Подключение датчика максимальной температуры	1/8" NPT
L: Нагнетательный вентиль	123 mm	16: Заглушка давления в картере	1/8" NPT
M: Нагнетательный вентиль	239 mm	NP: Заводская этикетка на компрессоре	
N: Нагнетательный вентиль	17 mm		

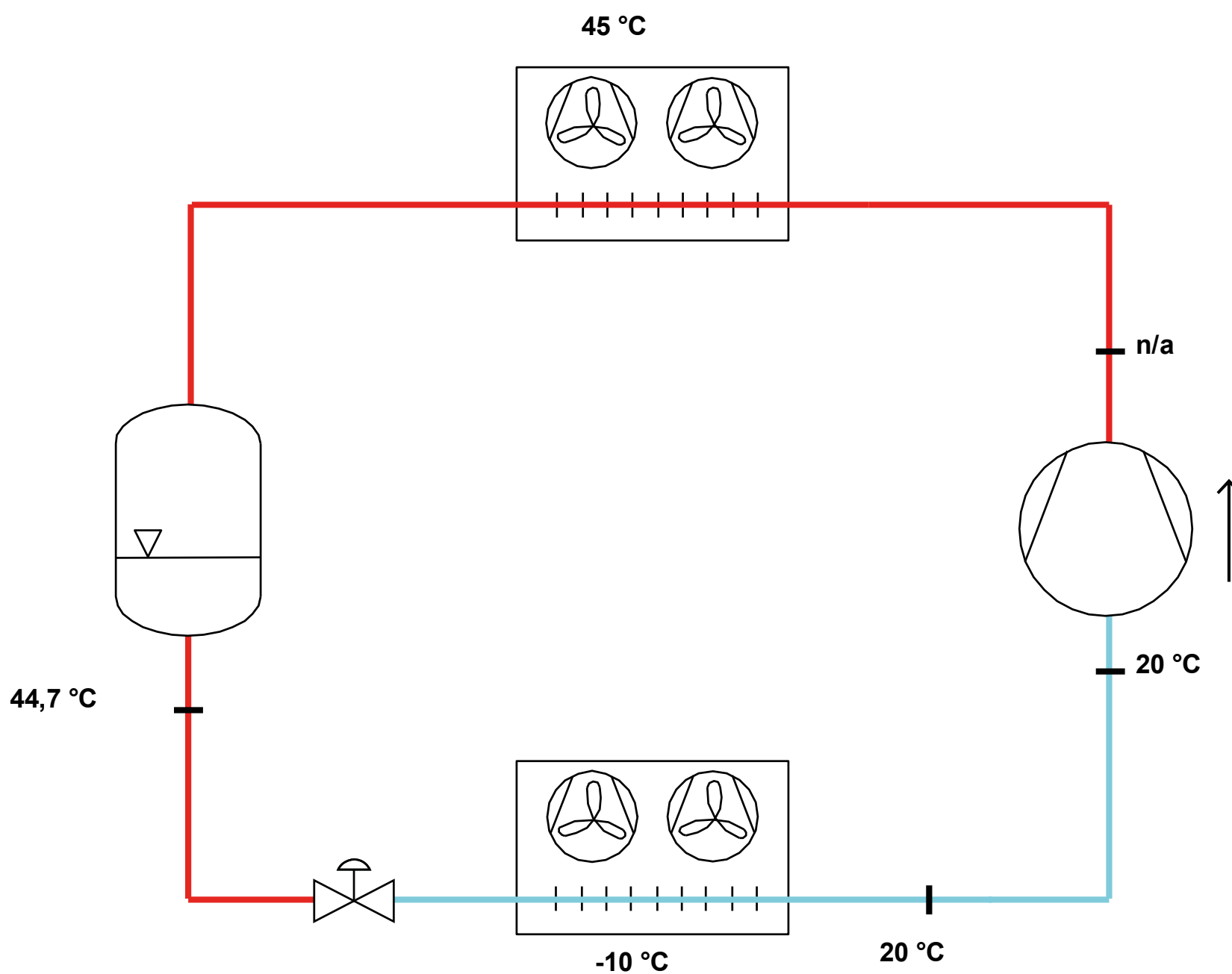
Все данные могут быть изменены без предварительного уведомления

**Модель: Q5-24.1Y**

Хладагент: R404A

Электропитание: 400/3/50 DOL-STAR

**P&I Diagram:**



*Все данные могут быть изменены без предварительного уведомления*

**Модель: Q5-24.1Y**

Хладагент: R404A

Электропитание: 400/3/50 DOL-STAR

**Коэффициенты полинома согласно стандарта EN12900 for Q5-24.1Y:**

\*S = T<sub>evap</sub> ; D = T<sub>cond</sub>

Рекомендуемые условия

Хладагент	R404A
Темп-ра окружающей среды	35 °C
Темп-ра всас. Газ	20 °C
Переохлаждение жидкости	0 K
Эл. частота	50 Hz

	Холодопроизводительность [W]	Потребляемая мощность [W]
C1	3,261505E+004	1,919695E+003
C2	1,171445E+003	-8,013085E+001
C3	-3,100434E+002	1,043611E+002
C4	1,471312E+001	-2,513495E+000
C5	-1,048369E+001	3,699791E+000
C6	-9,020836E-001	-1,465633E-002
C7	5,117320E-002	-1,605812E-002
C8	-1,336289E-001	2,822906E-002
C9	-2,352467E-002	-5,265492E-003
C10	4,538463E-003	-3,427327E-003

$$Y = C1 + C2*S + C3*D + C4*S^2 + C5*S*D + C6*D^2 + C7*S^3 + C8*D*S^2 + C9*S*D^2 + C10*D^3$$

**Показатель произв-ти:**

Режим эксплуатации	Субкритический, 100 % производительности
Переохлаждение жидкости	0 K
Темп-ра всас. Газа	20 °C
Полезный перегрев	100 %
Эл. частота	50 Hz
Требуется охлаждение! Вентилятор для головки блока	

**Холодопроизводительность [kW]**

T.Евар	-30 °C	-25 °C	-20 °C	-15 °C	-10 °C	-5 °C	0 °C	5 °C
55 °C	-	4,3	5,651	7,218	9,037	11,148	13,589	16,398
50 °C	3,618	4,934	6,459	8,233	10,292	12,677	15,425	18,574
45 °C	4,137	5,587	7,28	9,254	11,548	14,201	17,25	20,734
40 °C	4,676	6,254	8,109	10,279	12,801	15,716	19,06	22,873
35 °C	5,233	6,934	8,944	11,303	14,049	17,219	20,853	24,989
30 °C	5,804	7,621	9,781	12,324	15,286	18,707	22,624	27,077
25 °C	6,385	8,313	10,618	13,337	16,511	20,176	24,371	29,135
20 °C	6,974	9,006	11,449	14,341	17,719	21,622	26,09	-

**Потребляемая мощность [W]**

T.Евар	-30 °C	-25 °C	-20 °C	-15 °C	-10 °C	-5 °C	0 °C	5 °C
55 °C	-	4010	4641	5272	5891	6486	7045	7556
50 °C	3364	3942	4526	5104	5662	6189	6673	7102
45 °C	3318	3855	4391	4913	5409	5866	6274	6619
40 °C	3256	3751	4237	4703	5135	5522	5851	6112
35 °C	3181	3632	4067	4475	4842	5157	5407	5582
30 °C	3095	3501	3884	4232	4533	4775	4945	5032
25 °C	3000	3360	3690	3977	4211	4377	4466	4464
20 °C	2900	3213	3487	3713	3877	3968	3974	-

**Холодильный коэффициент [W/W]**

T.Евар	-30 °C	-25 °C	-20 °C	-15 °C	-10 °C	-5 °C	0 °C	5 °C
55 °C	-	1,07	1,22	1,37	1,53	1,72	1,93	2,17
50 °C	1,08	1,25	1,43	1,61	1,82	2,05	2,31	2,62
45 °C	1,25	1,45	1,66	1,88	2,14	2,42	2,75	3,13
40 °C	1,44	1,67	1,91	2,19	2,49	2,85	3,26	3,74
35 °C	1,65	1,91	2,2	2,53	2,9	3,34	3,86	4,48
30 °C	1,88	2,18	2,52	2,91	3,37	3,92	4,58	5,38
25 °C	2,13	2,47	2,88	3,35	3,92	4,61	5,46	6,53
20 °C	2,4	2,8	3,28	3,86	4,57	5,45	6,57	-

Все данные могут быть изменены без предварительного уведомления