

Модель: Q5-33.1Y

Хладагент: R404A

Электропитание: 400/3/50 DOL-STAR

Технические данные:

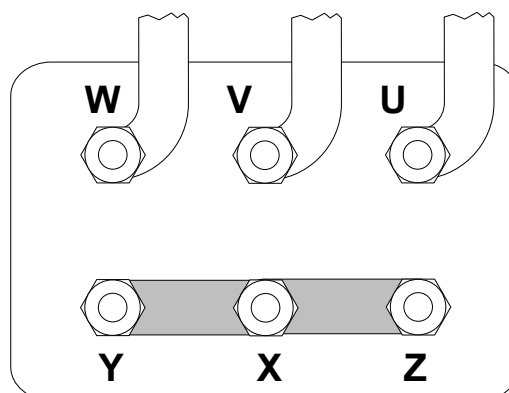
Объемная произв-ть	32,66 m³/h
номин-ое значение скорости вращения	1450 rpm
Напряжение двигателя	400 V
номин-ое значение частоты эл. сети	50 Hz
Максимальный рабочий ток (MRA)	14,4 A
Ток заблокированного ротора (LRA)	63,1 A
кол-во цилиндров	4
Вес нетто	79 kg
Холодильное масло	FRASCOLD POE32
Заправка маслом	1,6 l
Максимальное статическое давление ВР	20,5 bar
Максимальное рабочее давление НР	30 bar

Уровень шума:

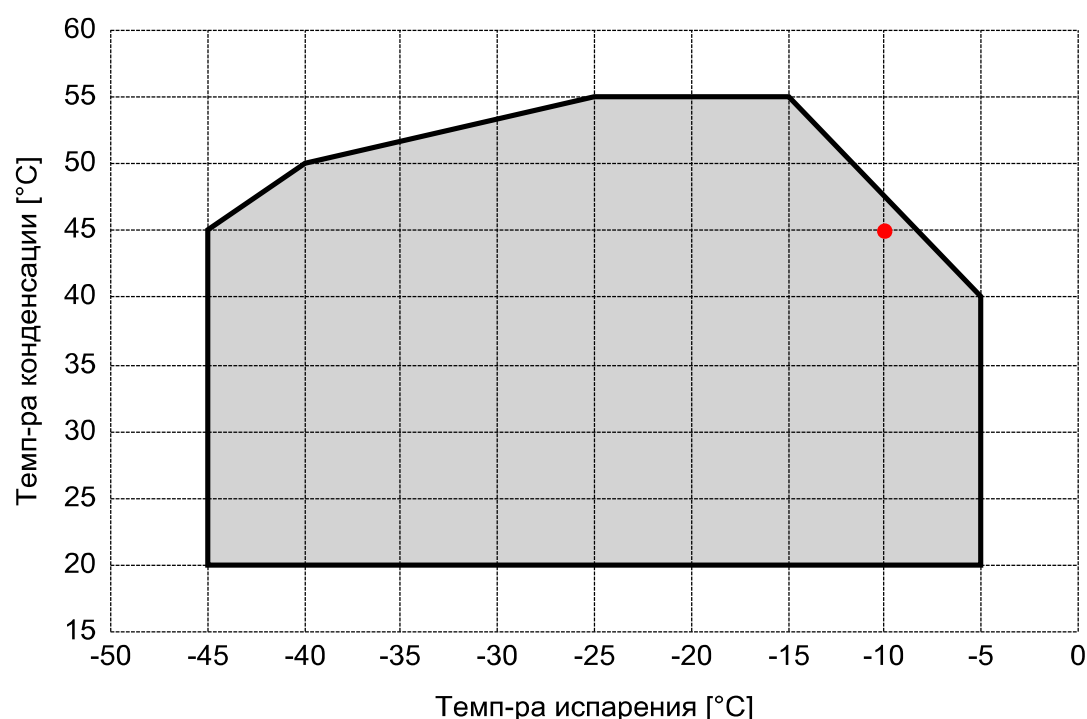
Уровень звуковой мощности -10/45°C R404A @50Hz	72,5 dB(A)
Звуковое давление (*) - расстояние: 1 м	64,5 dB(A)
Уровень звуковой мощности -35/40°C R404A @50Hz	76 dB(A)
Звуковое давление (*) - расстояние: 1 м	68 dB(A)

*Полусферич. модель

Электрические подключения:



Границы применения:



Рекомендуемые условия EN12900

- Темп-ра всас. Газа = 20 °C
- Переохлаждение жидкости = 0 K
- 100% производительности

Сертифицирован:

- ASERCOM (ref. EN12900, 50 Hz, 100% cap.)

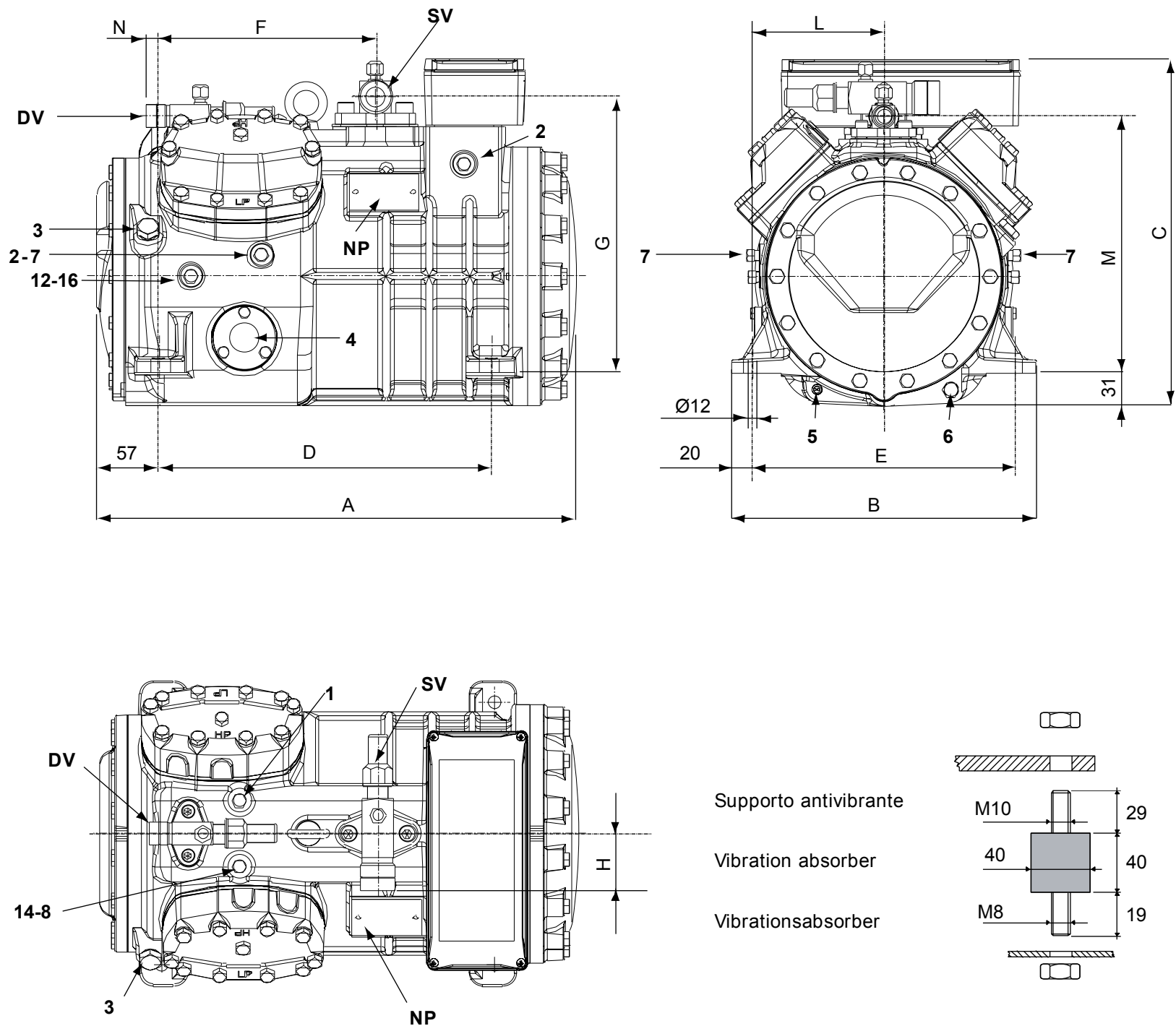
Все данные могут быть изменены без предварительного уведомления

Модель: Q5-33.1Y

Хладагент: R404A

Электропитание: 400/3/50 DOL-STAR

Размеры:



Комментарии:

SV: Всасывающий вентиль	1 3/8" in - 35 mm	1: Разъем для высокого давления	1/8" NPT
DV: Нагнетательный вентиль	1 1/8" in - 28,575 mm	2: Разъем для низкого давления	1/8" NPT
A: Длина	449 mm	3: Заглушка (запр-ка масла)	1/4" GAS
B: Ширина	286 mm	4: Смотровое стекло уровня масла	-
C: Высота	328 mm	5: Место установки ТЭНа подогрева картера	-
D: Отверстия для крепежа	312 mm	6: Заглушка (слив масла)	M8 x 22
E: Отверстия для крепежа	246 mm	7: Разъем для клапана впрыска жидкости	1/8" NPT
F: Всасывающий вентиль	203 mm	8: Разъем для датчика впрыска жидкости	1/8" NPT
G: Всасывающий вентиль	261 mm	12: Заглушка возврата масла	1/8" NPT
H: Всасывающий вентиль	58 mm	14: Подключение датчика максимальной температуры	1/8" NPT
L: Нагнетательный вентиль	123 mm	16: Заглушка давления в картере	1/8" NPT
M: Нагнетательный вентиль	239 mm	NP: Заводская этикетка на компрессоре	
N: Нагнетательный вентиль	28 mm		

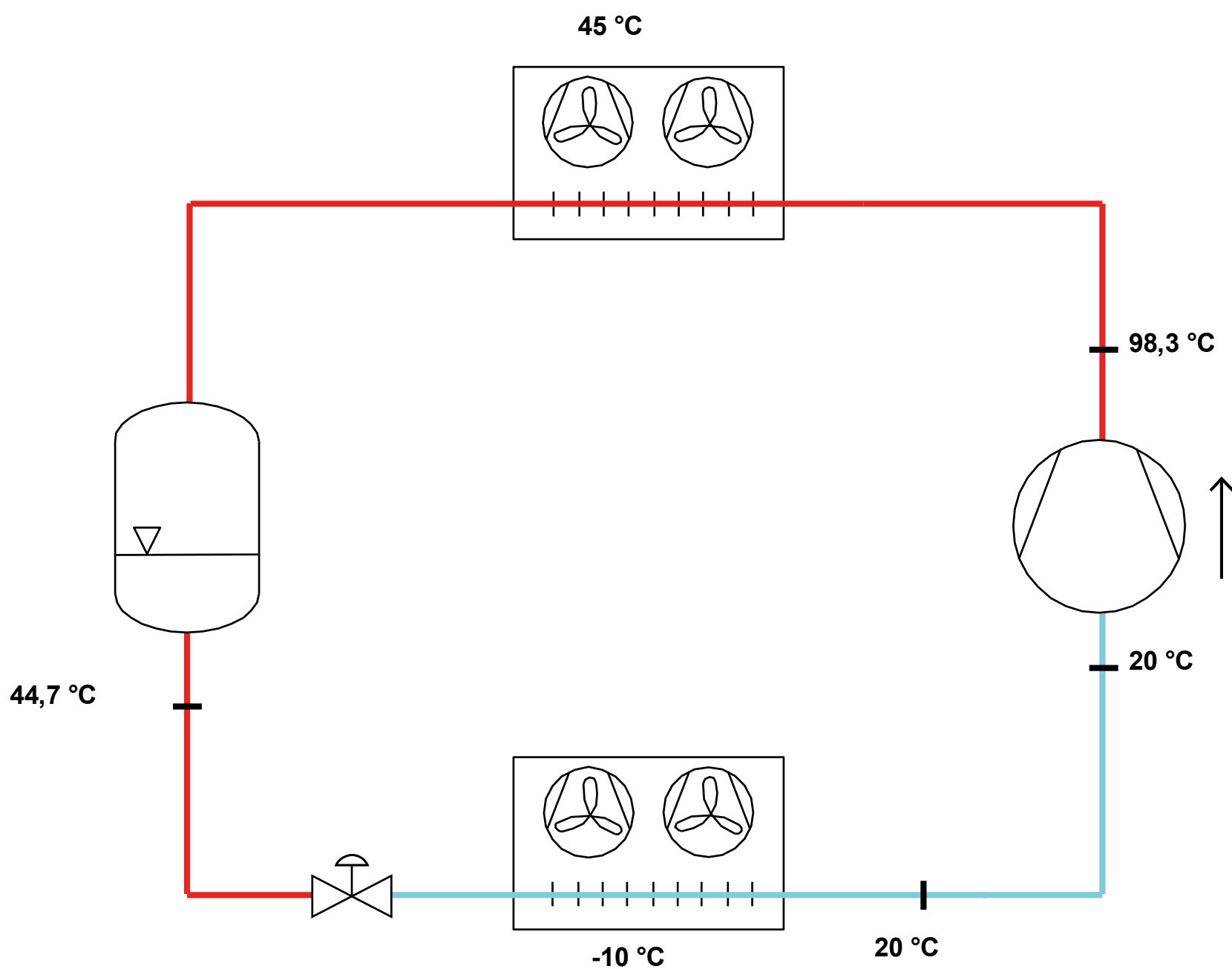
Все данные могут быть изменены без предварительного уведомления

Модель: Q5-33.1Y

Хладагент: R404A

Электропитание: 400/3/50 DOL-STAR

P&I Diagram:



Все данные могут быть изменены без предварительного уведомления

Модель: Q5-33.1Y

Хладагент: R404A

Электропитание: 400/3/50 DOL-STAR

Коэффициенты полинома согласно стандарта EN12900 for Q5-33.1Y:

*S = T_{evap} ; D = T_{cond}

Рекомендуемые условия

Хладагент	R404A
Темп-ра окружающей среды	35 °C
Темп-ра всас. Газ	20 °C
Переохлаждение жидкости	0 K
Эл. частота	50 Hz

	Холодопроизводительность [W]	Потребляемая мощность [W]
C1	4,492719E+004	8,847551E+002
C2	1,463824E+003	-1,949516E+002
C3	-5,272951E+002	2,508331E+002
C4	1,612581E+001	-5,112723E+000
C5	-1,447968E+001	7,864427E+000
C6	1,156744E+000	-1,703947E+000
C7	5,720742E-002	-3,379919E-002
C8	-1,191980E-001	6,888472E-002
C9	9,166817E-003	-1,723417E-002
C10	-2,463239E-003	8,437314E-003

$$Y = C1 + C2*S + C3*D + C4*S^2 + C5*S*D + C6*D^2 + C7*S^3 + C8*D*S^2 + C9*S*D^2 + C10*D^3$$

Показатель произв-ти:

Режим эксплуатации	Субкритический, 100 % производительности
Переохлаждение жидкости	0 K
Темп-ра всас. Газа	20 °C
Полезный перегрев	100 %
Эл. частота	50 Hz
Требуется охлаждение! Вентилятор для головки блока	

Холодопроизводительность [kW]

T.Евар	-45 °C	-40 °C	-35 °C	-30 °C	-25 °C	-20 °C	-15 °C	-10 °C	-5 °C
55 °C	-	-	-	-	6,723	8,482	10,548	-	-
50 °C	-	3,24	4,45	5,868	7,537	9,5	11,799	-	-
45 °C	2,511	3,643	4,969	6,534	8,379	10,548	13,083	16,028	-
40 °C	2,847	4,068	5,514	7,227	9,251	11,628	14,401	17,614	21,309
35 °C	3,205	4,518	6,085	7,949	10,154	12,742	15,756	19,239	23,234
30 °C	3,588	4,994	6,685	8,703	11,091	13,892	17,148	20,904	25,201
25 °C	3,996	5,499	7,316	9,489	12,063	15,079	18,581	22,611	27,213
20 °C	4,433	6,034	7,979	10,31	13,072	16,305	20,055	24,362	29,271

Потребляемая мощность [W]

T.Евар	-45 °C	-40 °C	-35 °C	-30 °C	-25 °C	-20 °C	-15 °C	-10 °C	-5 °C
55 °C	-	-	-	-	5994	6961	7964	-	-
50 °C	-	3507	4195	4977	5827	6721	7632	-	-
45 °C	2912	3471	4132	4870	5659	6475	7291	8083	-
40 °C	2896	3441	4071	4761	5485	6218	6935	7609	8217
35 °C	2884	3411	4006	4644	5298	5944	6557	7110	7579
30 °C	2869	3374	3930	4511	5091	5647	6151	6578	6905
25 °C	2846	3325	3837	4357	4859	5319	5710	6008	6187
20 °C	2809	3257	3721	4175	4595	4955	5229	5393	5421

Холодильный коэффициент [W/W]

T.Евар	-45 °C	-40 °C	-35 °C	-30 °C	-25 °C	-20 °C	-15 °C	-10 °C	-5 °C
55 °C	-	-	-	-	1,12	1,22	1,32	-	-
50 °C	-	0,92	1,06	1,18	1,29	1,41	1,55	-	-
45 °C	0,86	1,05	1,2	1,34	1,48	1,63	1,79	1,98	-
40 °C	0,98	1,18	1,35	1,52	1,69	1,87	2,08	2,31	2,59
35 °C	1,11	1,32	1,52	1,71	1,92	2,14	2,4	2,71	3,07
30 °C	1,25	1,48	1,7	1,93	2,18	2,46	2,79	3,18	3,65
25 °C	1,4	1,65	1,91	2,18	2,48	2,83	3,25	3,76	4,4
20 °C	1,58	1,85	2,14	2,47	2,84	3,29	3,84	4,52	5,4

Все данные могут быть изменены без предварительного уведомления