

Модель: Q7-36.1Y

Хладагент: R404A

Электроснабжение: 400/3/50 DOL-STAR

Технические данные:

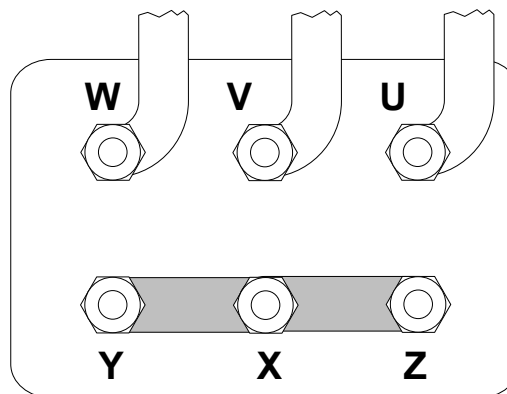
Объемная произв-ть	35,86 m³/h
номин-ое значение скорости вращения	1450 rpm
Напряжение двигателя	400 V
номин-ое значение частоты эл. сети	50 Hz
Максимальный рабочий ток (MRA)	19,4 A
Ток заблокированного ротора (LRA)	87,3 A
кол-во цилиндров	4
Вес нетто	79 kg
Холодильное масло	FRASCOLD POE32
Заправка маслом	1,6 l
Максимальное статическое давление ВР	20,5 bar
Максимальное рабочее давление НР	30 bar

Уровень шума:

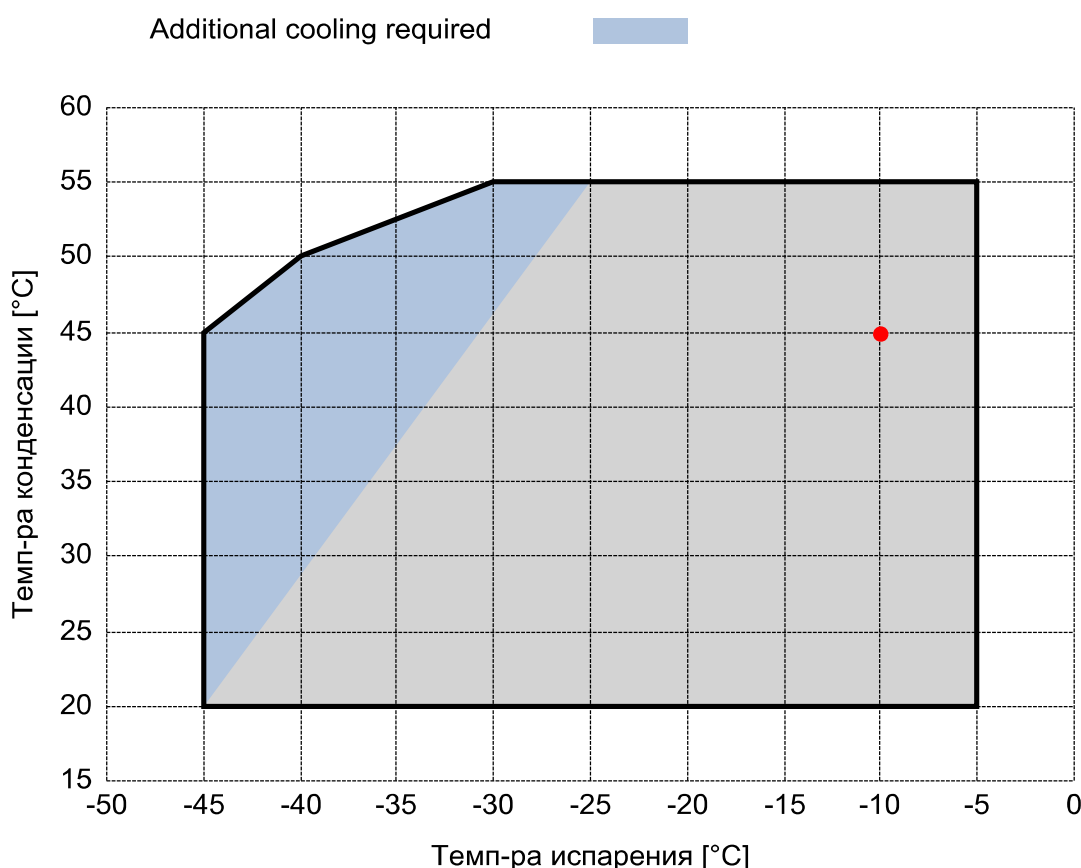
Уровень звуковой мощности -10/45°C R404A @50Hz	73,5 dB(A)
Звуковое давление (*) - расстояние: 1 m	65,5 dB(A)

*Полусферич. модель

Электрические подключения:



Границы применения:



Рекомендуемые условия EN12900

- Темп-ра всас. Газа = 20 °C
- Переохлаждение жидкости = 0 K
- 100% производительности

Сертифицирован:

- ASERCOM (ref. EN12900, 50 Hz, 100% cap.)

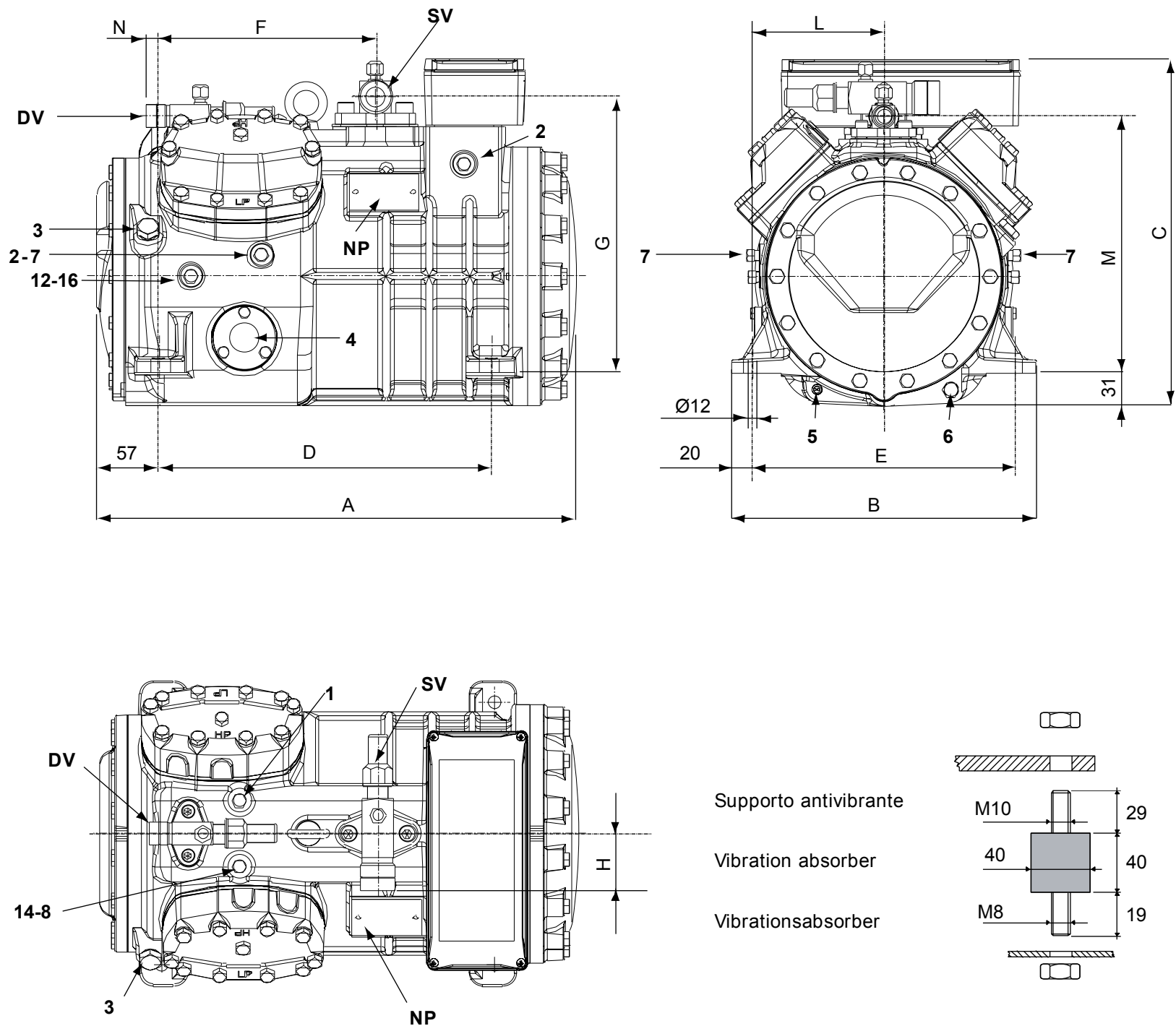
Все данные могут быть изменены без предварительного уведомления

Модель: Q7-36.1Y

Хладагент: R404A

Электропитание: 400/3/50 DOL-STAR

Размеры:



Комментарии:

SV: Всасывающий вентиль	1 3/8" in - 35 mm	1: Разъем для высокого давления	1/8" NPT
DV: Нагнетательный вентиль	1 1/8" in - 28,575 mm	2: Разъем для низкого давления	1/8" NPT
A: Длина	449 mm	3: Заглушка (запр-ка масла)	1/4" GAS
B: Ширина	286 mm	4: Смотровое стекло уровня масла	-
C: Высота	328 mm	5: Место установки ТЭНа подогрева картера	-
D: Отверстия для крепежа	312 mm	6: Заглушка (слив масла)	M8 x 22
E: Отверстия для крепежа	246 mm	7: Разъем для клапана впрыска жидкости	1/8" NPT
F: Всасывающий вентиль	203 mm	8: Разъем для датчика впрыска жидкости	1/8" NPT
G: Всасывающий вентиль	261 mm	12: Заглушка возврата масла	1/8" NPT
H: Всасывающий вентиль	58 mm	14: Подключение датчика максимальной температуры	1/8" NPT
L: Нагнетательный вентиль	123 mm	16: Заглушка давления в картере	1/8" NPT
M: Нагнетательный вентиль	239 mm	NP: Заводская этикетка на компрессоре	
N: Нагнетательный вентиль	28 mm		

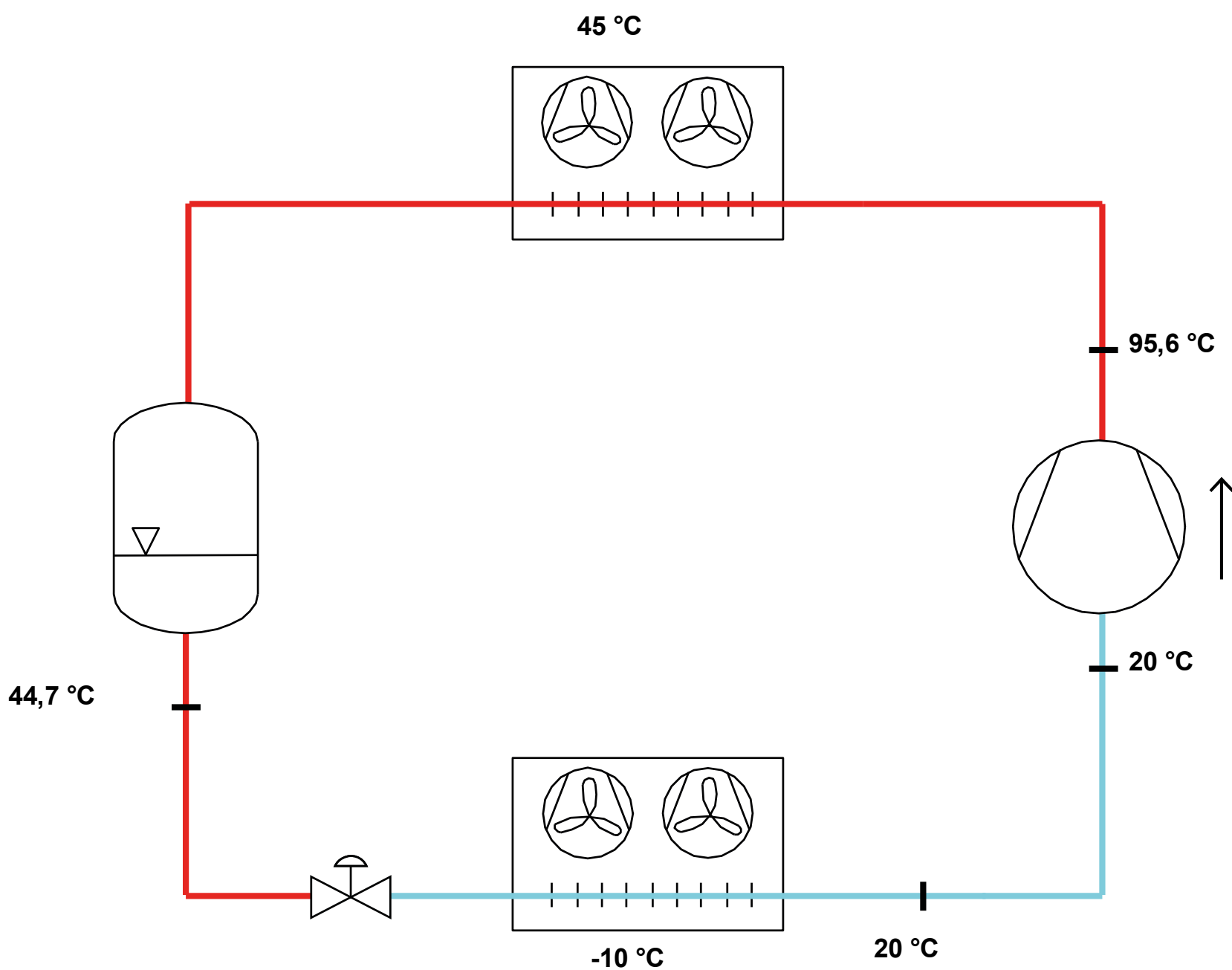
Все данные могут быть изменены без предварительного уведомления

Модель: Q7-36.1Y

Хладагент: R404A

Электропитание: 400/3/50 DOL-STAR

P&I Diagram:



Все данные могут быть изменены без предварительного уведомления

Модель: Q7-36.1Y

Хладагент: R404A

Электропитание: 400/3/50 DOL-STAR

Коэффициенты полинома согласно стандарта EN12900 for Q7-36.1Y:

*S = T_{evap} ; D = T_{cond}

Рекомендуемые условия

Хладагент	R404A
Темп-ра окружающей среды	35 °C
Темп-ра всас. Газ	20 °C
Переохлаждение жидкости	0 K
Эл. частота	50 Hz

	Холодопроизводительность [W]	Потребляемая мощность [W]
C1	5,057619E+004	2,441089E+003
C2	1,669005E+003	-1,147590E+002
C3	-5,173555E+002	2,298748E+002
C4	1,842574E+001	-3,086191E+000
C5	-1,516503E+001	6,550663E+000
C6	-2,725130E-001	-1,221548E+000
C7	6,152888E-002	-1,773182E-002
C8	-1,356194E-001	4,360633E-002
C9	-5,333449E-003	-1,475109E-002
C10	2,794126E-003	1,050515E-003

$$Y = C1 + C2*S + C3*D + C4*S^2 + C5*S*D + C6*D^2 + C7*S^3 + C8*D*S^2 + C9*S*D^2 + C10*D^3$$

Показатель произв-ти:

Режим эксплуатации	Субкритический, 100 % производительности
Переохлаждение жидкости	0 K
Темп-ра всас. Газа	20 °C
Полезный перегрев	100 %
Эл. частота	50 Hz
Требуется охлаждение! Вентилятор для головки блока	

Холодопроизводительность [kW]

T.Евар	-45 °C	-40 °C	-35 °C	-30 °C	-25 °C	-20 °C	-15 °C	-10 °C	-5 °C
55 °C	-	-	-	5,407	7,185	9,281	11,74	14,609	17,935
50 °C	-	3,173	4,594	6,273	8,258	10,594	13,328	16,505	20,173
45 °C	2,435	3,746	5,303	7,154	9,344	11,919	14,926	18,411	22,419
40 °C	2,921	4,334	6,027	8,048	10,442	13,256	16,534	20,325	24,673
35 °C	3,422	4,936	6,764	8,954	11,55	14,6	18,149	22,244	26,931
30 °C	3,936	5,549	7,511	9,868	12,666	15,951	19,77	24,167	29,191
25 °C	4,461	6,172	8,267	10,79	13,788	17,307	21,393	26,092	31,451
20 °C	4,994	6,803	9,028	11,716	14,913	18,664	23,017	28,017	33,71

Потребляемая мощность [W]

T.Евар	-45 °C	-40 °C	-35 °C	-30 °C	-25 °C	-20 °C	-15 °C	-10 °C	-5 °C
55 °C	-	-	-	5396	6388	7412	8455	9504	10544
50 °C	-	3662	4506	5399	6326	7274	8230	9180	10112
45 °C	2991	3738	4536	5370	6228	7097	7962	8811	9631
40 °C	3082	3790	4537	5310	6096	6881	7652	8396	9099
35 °C	3152	3816	4509	5217	5926	6624	7298	7933	8516
30 °C	3200	3817	4452	5090	5720	6327	6899	7421	7882
25 °C	3224	3791	4363	4930	5476	5989	6455	6861	7194
20 °C	3225	3737	4244	4734	5193	5608	5965	6251	6453

Холодильный коэффициент [W/W]

T.Евар	-45 °C	-40 °C	-35 °C	-30 °C	-25 °C	-20 °C	-15 °C	-10 °C	-5 °C
55 °C	-	-	-	1	1,12	1,25	1,39	1,54	1,7
50 °C	-	0,87	1,02	1,16	1,31	1,46	1,62	1,8	1,99
45 °C	0,81	1	1,17	1,33	1,5	1,68	1,87	2,09	2,33
40 °C	0,95	1,14	1,33	1,52	1,71	1,93	2,16	2,42	2,71
35 °C	1,09	1,29	1,5	1,72	1,95	2,2	2,49	2,8	3,16
30 °C	1,23	1,45	1,69	1,94	2,21	2,52	2,87	3,26	3,7
25 °C	1,38	1,63	1,89	2,19	2,52	2,89	3,31	3,8	4,37
20 °C	1,55	1,82	2,13	2,47	2,87	3,33	3,86	4,48	5,22

Все данные могут быть изменены без предварительного уведомления