

Модель: S12-42Y

Хладагент: R404A

Электропитание: 400/3/50 PWS

Технические данные:

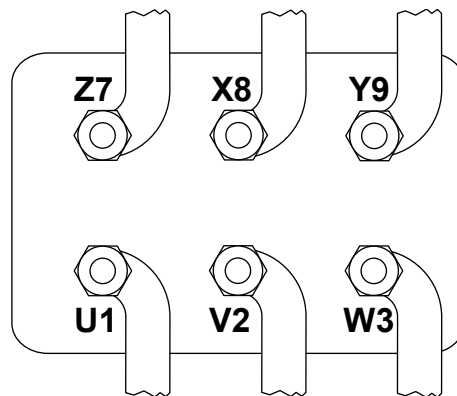
Объемная произв-ть	41,32 m³/h
номин-ое значение скорости вращения	1450 rpm
Напряжение двигателя	400 V
номин-ое значение частоты эл. сети	50 Hz
Максимальный рабочий ток (MRA)	22,4 A
Ток заблокированного ротора (LRA)	59,1 A
Ток заблокированного ротора (LRA), DOL	102,29 A
кол-во цилиндров	4
Вес нетто	120 kg
Холодильное масло	FRASCOLD POE32
Заправка маслом	2,9 l
Максимальное статическое давление ВР	20,5 bar
Максимальное рабочее давление НР	30 bar

Уровень шума:

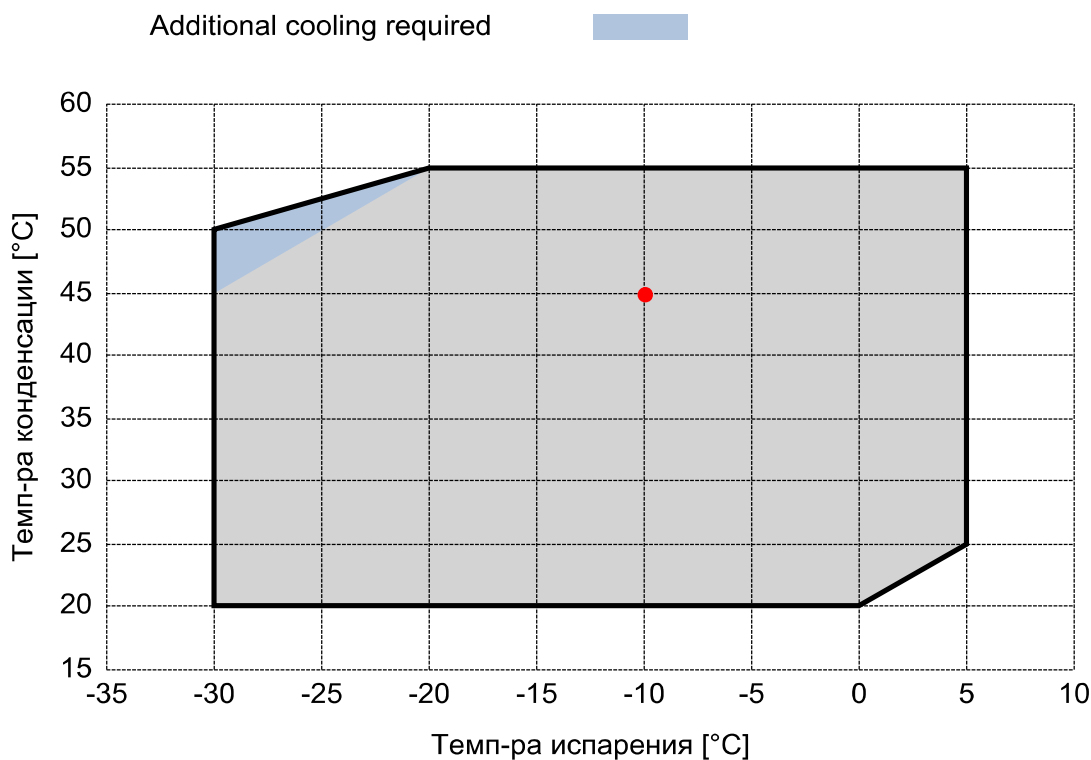
Уровень звуковой мощности 5/50°C R404A @50Hz	74 dB(A)
Звуковое давление (*) - расстояние: 1 м	66 dB(A)
Уровень звуковой мощности -10/45°C R404A @50Hz	75 dB(A)
Звуковое давление (*) - расстояние: 1 м	67 dB(A)

*Полусферич. модель

Электрические подключения:



Границы применения:



Рекомендуемые условия EN12900

- Темп-ра всас. Газа = 20 °C
- Переохлаждение жидкости = 0 K
- 100% производительности

Сертифицирован:

- ASERCOM (ref. EN12900, 50 Hz, 100% cap.)

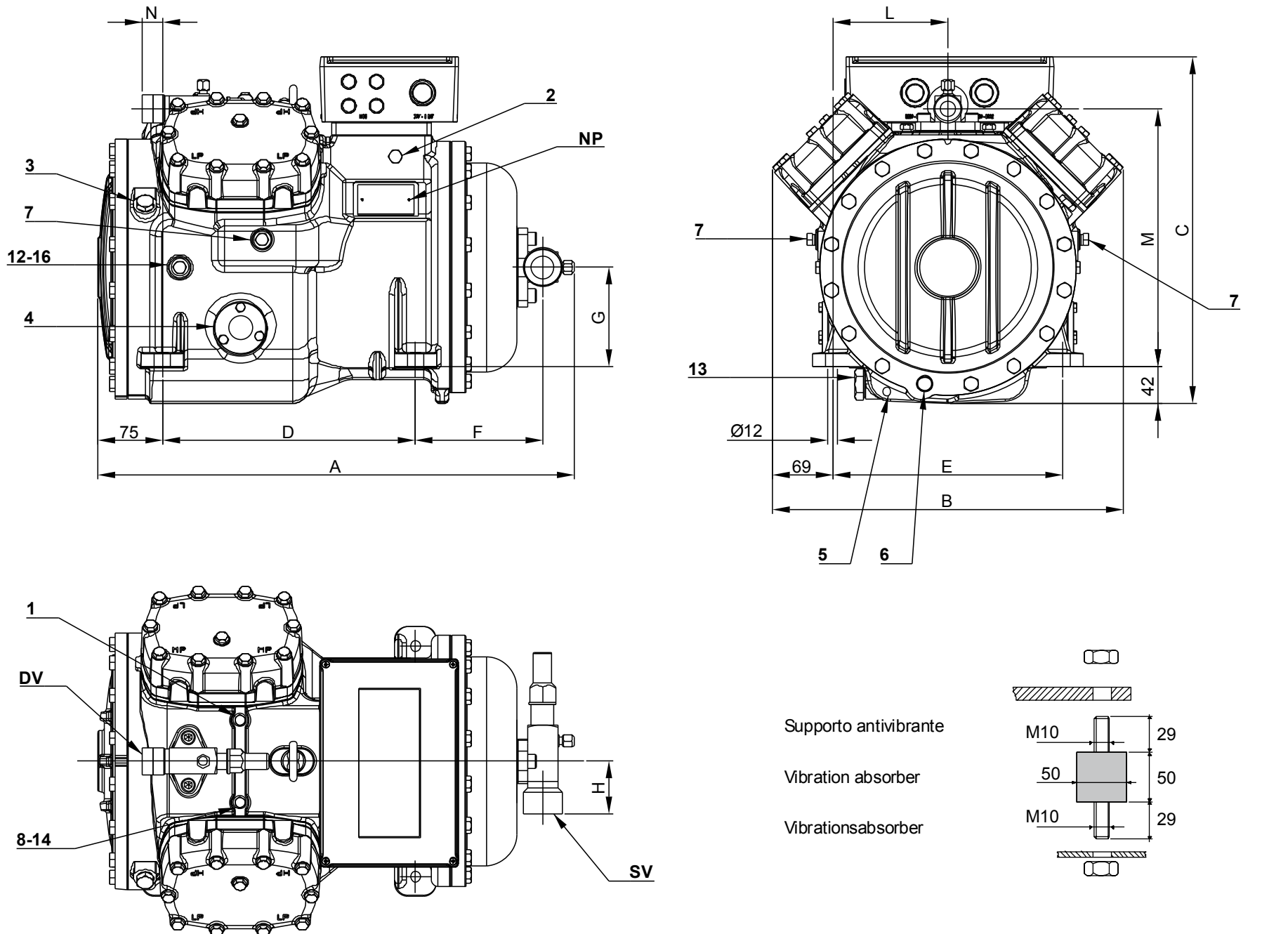
Все данные могут быть изменены без предварительного уведомления

Модель: S12-42Y

Хладагент: R404A

Электропитание: 400/3/50 PWS

Размеры:



Комментарии:

SV: Всасывающий вентиль	1 3/8" in - 35 mm	1: Разъем для высокого давления	1/8" NPT
DV: Нагнетательный вентиль	1 1/8" in - 28,575 mm	2: Разъем для низкого давления	1/4" NPT
A: Длина	550 mm	3: Заглушка (запр-ка масла)	1/4" GAS
B: Ширина	405 mm	4: Смотровое стекло уровня масла	-
C: Высота	405 mm	5: Место установки ТЭНа подогрева картера	-
D: Отверстия для крепежа	292 mm	6: Заглушка (слив масла)	M10 x 30
E: Отверстия для крепежа	266 mm	7: Разъем для клапана впрыска жидкости	1/4" NPT
F: Всасывающий вентиль	147 mm	8: Разъем для датчика впрыска жидкости	1/8" NPT
G: Всасывающий вентиль	115 mm	12: Заглушка возврата масла	1/4" NPT
H: Всасывающий вентиль	58 mm	13: Магнитная заглушка	1/2" GAS
L: Нагнетательный вентиль	133 mm	14: Подключение датчика максимальной температуры	1/8" NPT
M: Нагнетательный вентиль	298 mm	16: Заглушка давления в картере	1/4" NPT
N: Нагнетательный вентиль	23 mm	NP: Заводская этикетка на компрессоре	

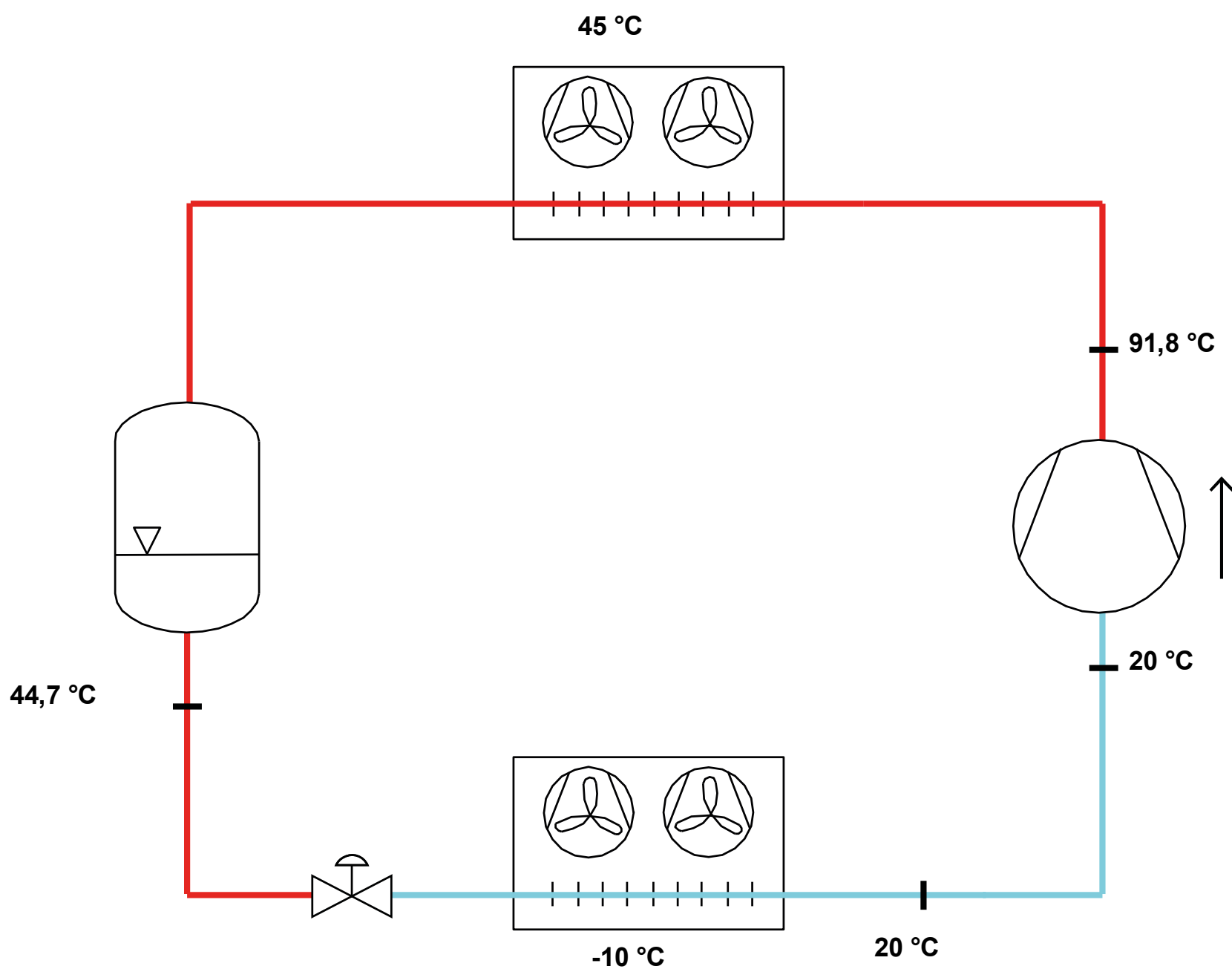
Все данные могут быть изменены без предварительного уведомления

Модель: S12-42Y

Хладагент: R404A

Электропитание: 400/3/50 PWS

P&I Diagram:



Все данные могут быть изменены без предварительного уведомления

Модель: S12-42Y

Хладагент: R404A

Электропитание: 400/3/50 PWS

Коэффициенты полинома согласно стандарта EN12900 for S12-42Y:

*S = T_{evap} ; D = T_{cond}

Рекомендуемые условия

Хладагент	R404A
Темп-ра окружающей среды	35 °C
Темп-ра всас. Газ	20 °C
Переохлаждение жидкости	0 K
Эл. частота	50 Hz

	Холодопроизводительность [W]	Потребляемая мощность [W]
C1	5,641038E+004	2,685820E+003
C2	1,918177E+003	-1,294399E+002
C3	-5,954807E+002	2,288375E+002
C4	2,175243E+001	-3,917165E+000
C5	-1,725386E+001	7,018038E+000
C6	-1,237700E-001	-1,356756E+000
C7	7,329592E-002	-2,534587E-002
C8	-1,568745E-001	5,133424E-002
C9	-7,937880E-003	-1,743574E-002
C10	2,730322E-003	1,347019E-003

$$Y = C1 + C2*S + C3*D + C4*S^2 + C5*S*D + C6*D^2 + C7*S^3 + C8*D*S^2 + C9*S*D^2 + C10*D^3$$

Показатель произв-ти:

Режим эксплуатации	Субкритический, 100 % производительности
Переохлаждение жидкости	0 K
Темп-ра всас. Газа	20 °C
Полезный перегрев	100 %
Эл. частота	50 Hz
Требуется охлаждение! Вентилятор для головки блока	

Холодопроизводительность [kW]

T.Евар	-30 °C	-25 °C	-20 °C	-15 °C	-10 °C	-5 °C	0 °C	5 °C
T.Сond								
55 °C	-	-	9,498	12,266	15,526	19,332	23,739	28,802
50 °C	6,138	8,325	10,933	14,016	17,629	21,829	26,668	32,203
45 °C	7,086	9,508	12,389	15,785	19,751	24,342	29,612	35,617
40 °C	8,059	10,713	13,866	17,573	21,889	26,869	32,568	39,041
35 °C	9,054	11,938	15,361	19,377	24,041	29,409	35,534	42,473
30 °C	10,068	13,181	16,872	21,195	26,205	31,958	38,508	45,911
25 °C	11,101	14,441	18,397	23,025	28,38	34,516	41,489	49,353
20 °C	12,15	15,714	19,934	24,865	30,562	37,08	44,473	-

Потребляемая мощность [W]

T.Евар	-30 °C	-25 °C	-20 °C	-15 °C	-10 °C	-5 °C	0 °C	5 °C
T.Сond								
55 °C	-	-	7081	8174	9270	10349	11392	12380
50 °C	5037	6009	7009	8018	9016	9984	10904	11757
45 °C	5065	5974	6897	7817	8713	9566	10359	11071
40 °C	5060	5901	6744	7570	8360	9094	9755	10322
35 °C	5022	5791	6549	7277	7956	8567	9091	9509
30 °C	4949	5641	6310	6936	7500	7983	8366	8631
25 °C	4840	5452	6027	6546	6991	7342	7580	7686
20 °C	4695	5221	5698	6107	6427	6642	6731	-

Холодильный коэффициент [W/W]

T.Евар	-30 °C	-25 °C	-20 °C	-15 °C	-10 °C	-5 °C	0 °C	5 °C
T.Сond								
55 °C	-	-	1,34	1,5	1,67	1,87	2,08	2,33
50 °C	1,22	1,39	1,56	1,75	1,96	2,19	2,45	2,74
45 °C	1,4	1,59	1,8	2,02	2,27	2,54	2,86	3,22
40 °C	1,59	1,82	2,06	2,32	2,62	2,95	3,34	3,78
35 °C	1,8	2,06	2,35	2,66	3,02	3,43	3,91	4,47
30 °C	2,03	2,34	2,67	3,06	3,49	4	4,6	5,32
25 °C	2,29	2,65	3,05	3,52	4,06	4,7	5,47	6,42
20 °C	2,59	3,01	3,5	4,07	4,75	5,58	6,61	-

Все данные могут быть изменены без предварительного уведомления