

Модель: S20-63Y

Хладагент: R404A

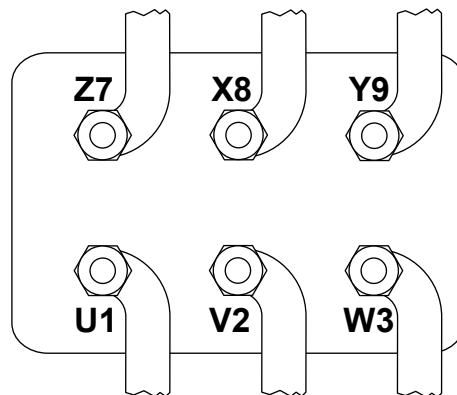
Электропитание: 400/3/50 PWS

Технические данные:

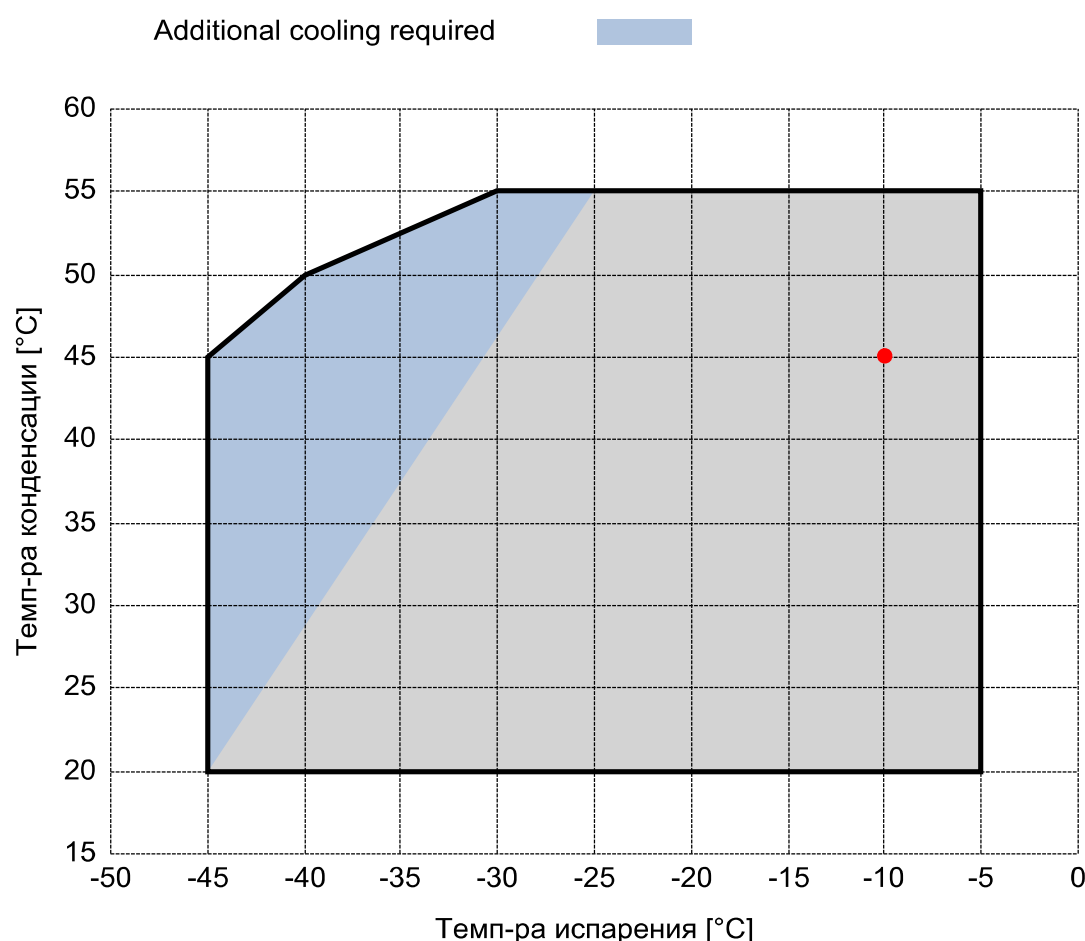
Объемная произв-ть	63,2 m³/h
номин-ое значение скорости вращения	1450 rpm
Напряжение двигателя	400 V
номин-ое значение частоты эл. сети	50 Hz
Максимальный рабочий ток (MRA)	33 A
Ток заблокированного ротора (LRA)	102 A
Ток заблокированного ротора (LRA), DOL	171 A
кол-во цилиндров	4
Вес нетто	137 kg
Холодильное масло	FRASCOLD POE32
Заправка маслом	2,9 l
Максимальное статическое давление ВР	20,5 bar
Максимальное рабочее давление НР	30 bar

Уровень шума:

Электрические подключения:



Границы применения:



Рекомендуемые условия EN12900

- Темп-ра всас. Газа = 20 °C
- Переохлаждение жидкости = 0 K
- 100% производительности

Сертифицирован:

- Frascold tentative data

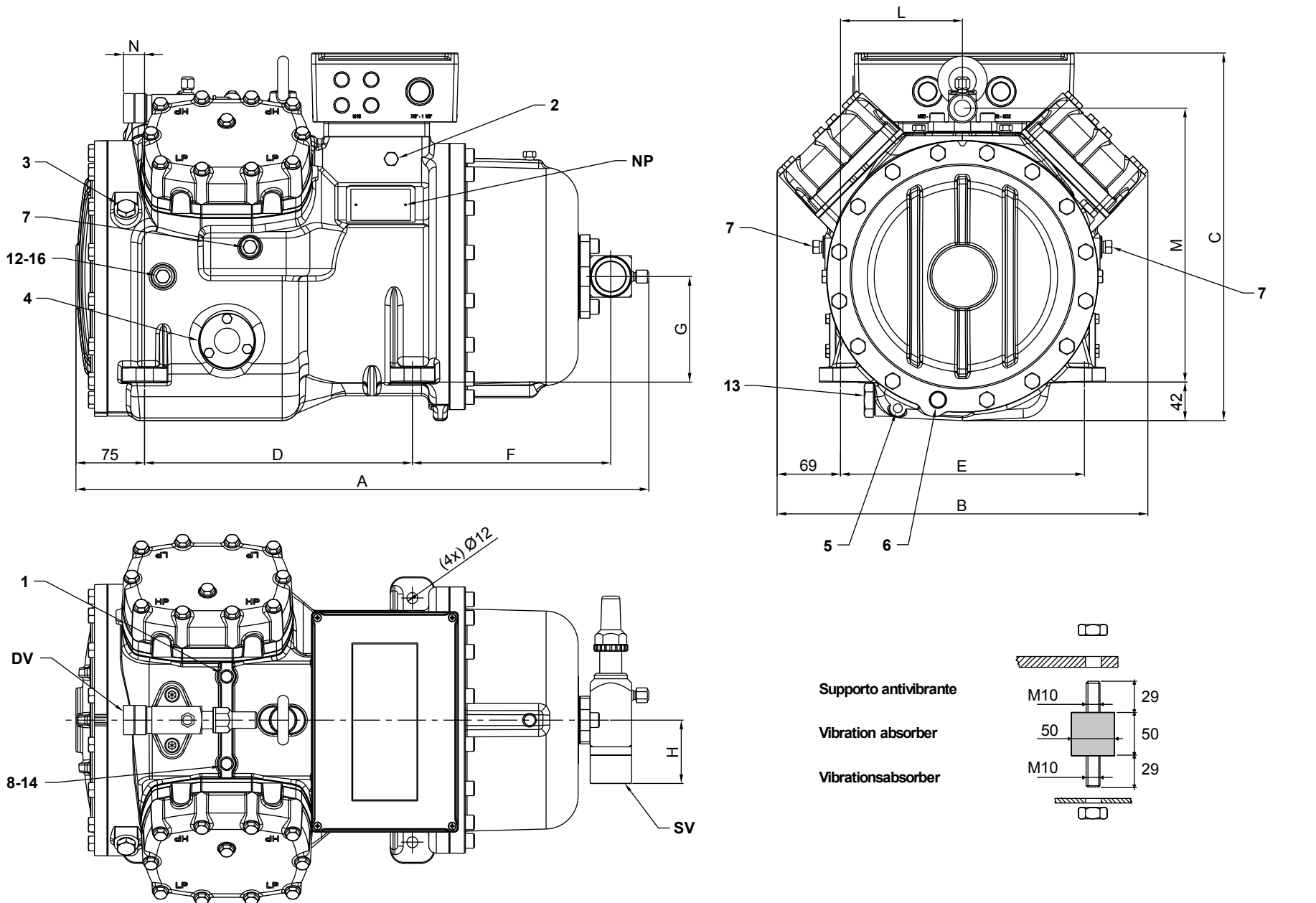
Все данные могут быть изменены без предварительного уведомления

Модель: S20-63Y

Хладагент: R404A

Электропитание: 400/3/50 PWS

Размеры:



Комментарии:

SV: Всасывающий вентиль	1 5/8" in - 42 mm	1: Разъем для высокого давления	1/8" NPT
DV: Нагнетательный вентиль	1 1/8" in - 28,575 mm	2: Разъем для низкого давления	1/4" NPT
A: Длина	625 mm	3: Заглушка (запр-ка масла)	1/4" GAS
B: Ширина	405 mm	4: Смотровое стекло уровня масла	-
C: Высота	401 mm	5: Место установки ТЭНа подогрева картера	-
D: Отверстия для крепежа	292 mm	6: Заглушка (слив масла)	M10 x 30
E: Отверстия для крепежа	266 mm	7: Разъем для клапана впрыска жидкости	1/4" NPT
F: Всасывающий вентиль	216 mm	8: Разъем для датчика впрыска жидкости	1/8" NPT
G: Всасывающий вентиль	115 mm	12: Заглушка возврата масла	1/4" NPT
H: Всасывающий вентиль	69 mm	13: Магнитная заглушка	1/2" GAS
L: Нагнетательный вентиль	133 mm	14: Подключение датчика максимальной температуры	1/8" NPT
M: Нагнетательный вентиль	298 mm	16: Заглушка давления в картере	1/4" NPT
N: Нагнетательный вентиль	23 mm	NP: Заводская этикетка на компрессоре	

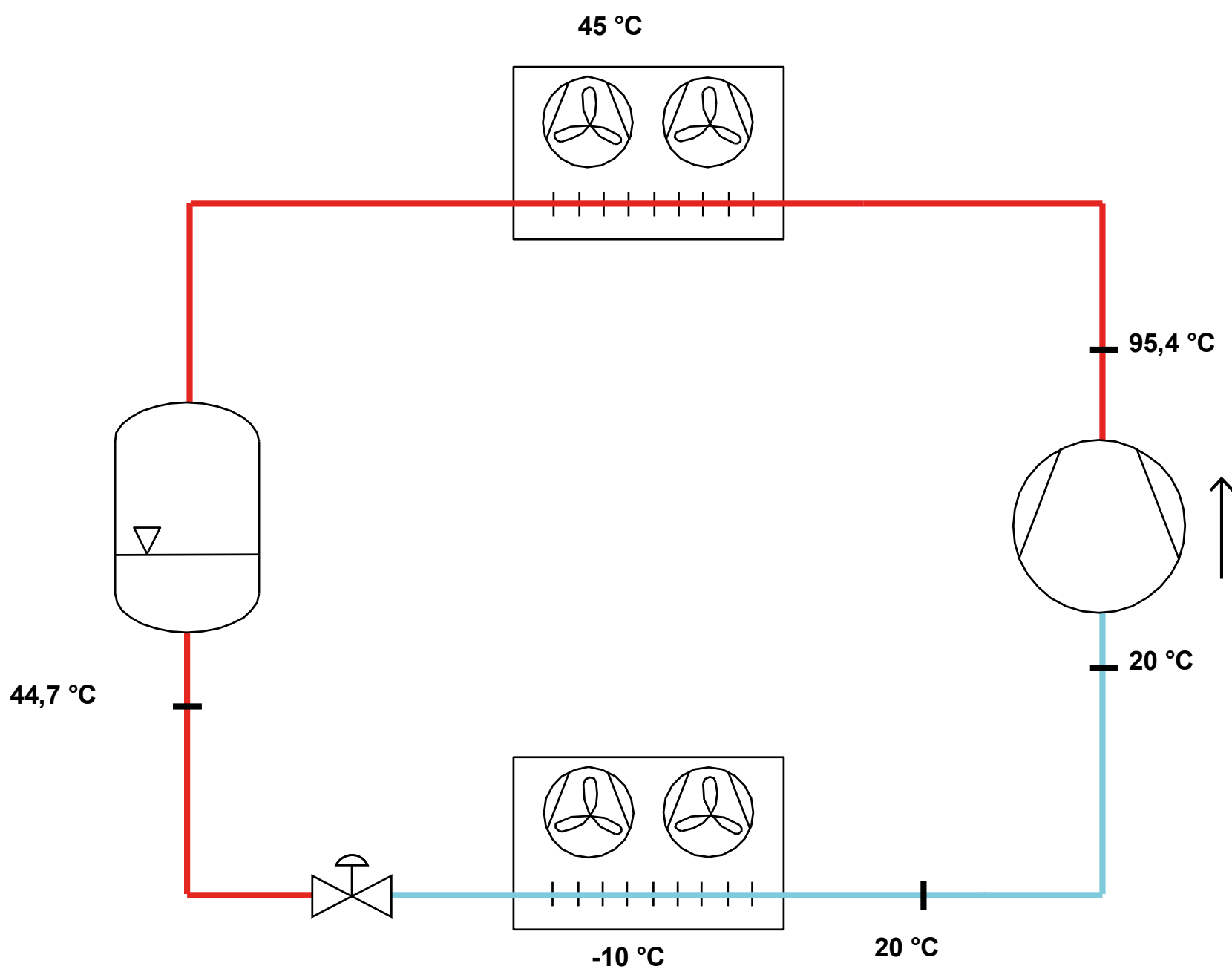
Все данные могут быть изменены без предварительного уведомления

Модель: S20-63Y

Хладагент: R404A

Электропитание: 400/3/50 PWS

P&I Diagram:



Все данные могут быть изменены без предварительного уведомления

Модель: S20-63Y

Хладагент: R404A

Электропитание: 400/3/50 PWS

Коэффициенты полинома согласно стандарта EN12900 for S20-63Y:

*S = T_{evap} ; D = T_{cond}

Рекомендуемые условия

Хладагент	R404A
Темп-ра окружающей среды	35 °C
Темп-ра всас. Газ	20 °C
Переохлаждение жидкости	0 K
Эл. частота	50 Hz

	Холодопроизводительность [W]	Потребляемая мощность [W]
C1	8,052875E+004	4,188963E+003
C2	2,764058E+003	-1,724626E+002
C3	-5,910785E+002	4,001529E+002
C4	3,207274E+001	-4,701605E+000
C5	-2,234699E+001	1,080932E+001
C6	-5,309582E+000	-2,377554E+000
C7	1,138965E-001	-2,423767E-002
C8	-2,601228E-001	5,990440E-002
C9	-7,154731E-002	-3,451375E-002
C10	2,304334E-002	3,362998E-004

$$Y = C1 + C2*S + C3*D + C4*S^2 + C5*S*D + C6*D^2 + C7*S^3 + C8*D*S^2 + C9*S*D^2 + C10*D^3$$

Показатель произв-ти:

Режим эксплуатации	Субкритический, 100 % производительности
Переохлаждение жидкости	0 K
Темп-ра всас. Газа	20 °C
Полезный перегрев	100 %
Эл. частота	50 Hz
Требуется охлаждение! Вентилятор для головки блока	

Холодопроизводительность [kW]

T.Евар	-45 °C	-40 °C	-35 °C	-30 °C	-25 °C	-20 °C	-15 °C	-10 °C	-5 °C
55 °C	-	-	-	9,15	12,152	15,616	19,627	24,269	29,629
50 °C	-	5,085	7,68	10,631	14,022	17,94	22,469	27,696	33,705
45 °C	3,533	6,034	8,87	12,127	15,889	20,243	25,273	31,065	37,705
40 °C	4,357	7,016	10,075	13,62	17,735	22,507	28,02	34,361	41,614
35 °C	5,215	8,014	11,278	15,093	19,544	24,716	30,694	37,565	45,413
30 °C	6,089	9,011	12,462	16,529	21,297	26,851	33,277	40,66	49,086
25 °C	6,963	9,989	13,61	17,911	22,978	28,897	35,752	43,63	52,615
20 °C	7,819	10,931	14,703	19,221	24,57	30,835	38,102	46,456	55,983

Потребляемая мощность [W]

T.Евар	-45 °C	-40 °C	-35 °C	-30 °C	-25 °C	-20 °C	-15 °C	-10 °C	-5 °C
55 °C	-	-	-	8920	10620	12339	14062	15768	17441
50 °C	-	5847	7383	8962	10564	12172	13767	15331	16847
45 °C	4576	5991	7452	8939	10435	11922	13381	14795	16144
40 °C	4742	6088	7463	8851	10233	11590	12905	14159	15334
35 °C	4869	6136	7419	8699	9957	11176	12338	13424	14416
30 °C	4956	6137	7318	8481	9607	10680	11680	12589	13389
25 °C	5004	6089	7159	8197	9183	10100	10930	11654	12254
20 °C	5011	5993	6944	7847	8685	9438	10088	10618	11010

Холодильный коэффициент [W/W]

T.Евар	-45 °C	-40 °C	-35 °C	-30 °C	-25 °C	-20 °C	-15 °C	-10 °C	-5 °C
55 °C	-	-	-	1,03	1,14	1,27	1,4	1,54	1,7
50 °C	-	0,87	1,04	1,19	1,33	1,47	1,63	1,81	2
45 °C	0,77	1,01	1,19	1,36	1,52	1,7	1,89	2,1	2,34
40 °C	0,92	1,15	1,35	1,54	1,73	1,94	2,17	2,43	2,71
35 °C	1,07	1,31	1,52	1,74	1,96	2,21	2,49	2,8	3,15
30 °C	1,23	1,47	1,7	1,95	2,22	2,51	2,85	3,23	3,67
25 °C	1,39	1,64	1,9	2,19	2,5	2,86	3,27	3,74	4,29
20 °C	1,56	1,82	2,12	2,45	2,83	3,27	3,78	4,38	5,08

Все данные могут быть изменены без предварительного уведомления