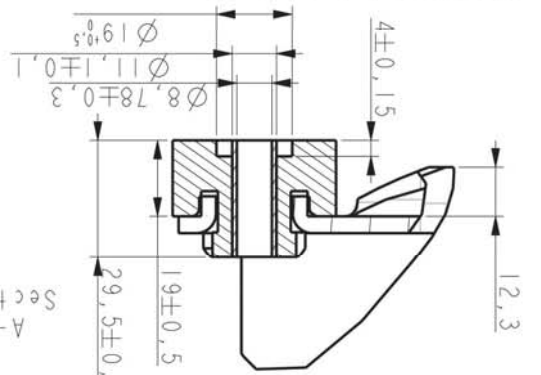


吸气口 Discharge Fitting
内径 I.D. $\varnothing 22.35-22.45$ [7/8"]
最小深度 Minimum Depth 17.3
镀铜钢管 Copper-plated steel pipe
镀铜厚度 Copper plating Thickness 0.04-0.08

吸气口 Suction Fitting
内径 I.D. $\varnothing 28.83-28.93$ [1-1/8"]
最小深度 Minimum depth 22.6
镀铜钢管 Copper-plated steel pipe
镀铜厚度 Copper-plating Thickness 0.04-0.08

油视镜 Sight Glass

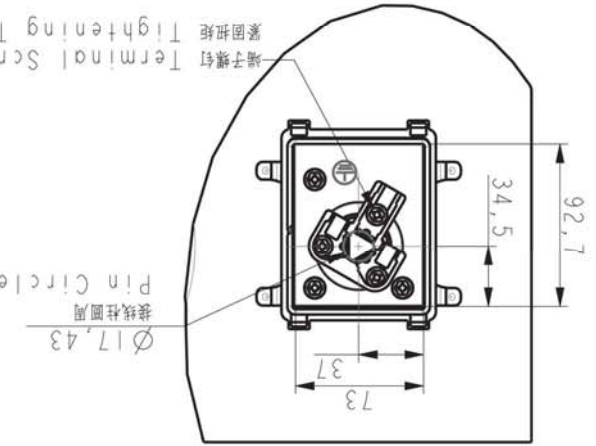
查看细节 压缩机底部 Detail Foot
See Detail Foot



A-A视图
Section A-A

吸气口 压缩机底部 Detail Foot
比例 0,750

技术要求
1. 未注公差
OTHERWISE SPECIFIED: ± 2
2. 管口必须塞住
TUBE ENDS MUST BE PLUGGED



接线柱圆周
Pin Circle

端子螺钉 Terminal Screw M5
紧固扭矩 Tightening Torque 2~3N·m

接线盒布置
T-Box Layout Standard

苏州英华特制冷技术
有限公司

YM125-YM210***-100

202-0000-06

工艺	批准	共 案 第 案	
审核			
校对			
设计	标准化	原图标记	重量 比例
标记	更改文件号	日期	
数量	视图		