

Compresseur / *Compressor*
Code tension / *Voltage code* : F

AE3450E

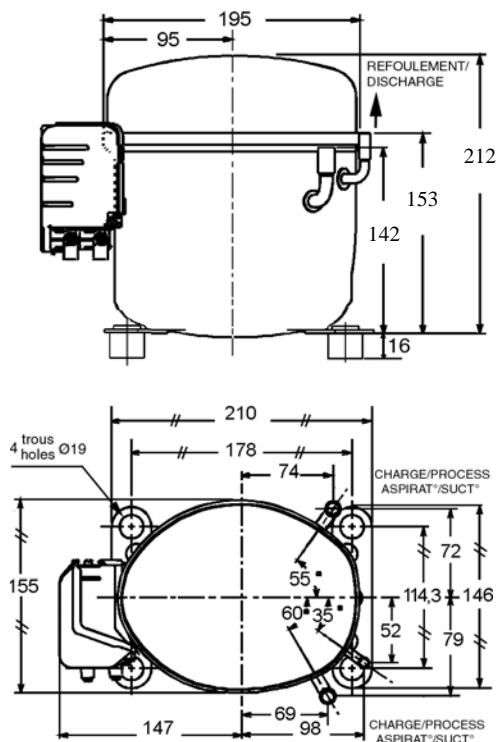
Froid commercial et industriel positif (HP)
Commercial & industrial application (HBP)

220-240V / 50Hz - 1~

R22

N° 233CQ-F - ind d

Conditions <i>Conditions</i>	fréquence <i>frequency</i>	Prod frigorifique nominale / <i>nominal refrigerating capacity</i>			Puis. sonore <i>Sound level</i>
		Watts	Kcal/h	BTU/h	
Standard	50 Hz	1212	1042	4133	ISO 3745 / ISO 3743-1 58 dBA
Cecomaf	50 Hz	1071			



Cylindrée / *Displacement* : 9.4 cm³
 Poids net / *Net weight* : 12 Kg
 Charge en huile / *Oil charge* : 350 cm³
 Type d'huile / *Oil type* : Minérale / Mineral
 Détente / *Expansion device* : Capillaire
 Capillary
 Refroidissement / *Cooling* : Ventilé / Forced

Résistance à 20° C / *Windings resistances at 20° C*
 Phase princ. / *Main Winding* : 4.7 Ohms
 aux. / *Auxiliary Winding* : 29.7 Ohms

Intensité / *Current*
 nom. / *Rated current RLA* : 3.2 A
 max. / *Max current* : 4.5 A
 dém. / *Start current LRA* : 18 A

Ap. Electrique / *Electrical equipment* : RSIR

Protecteur / *Overload* : MST36ALK
 Temporisation / *Time Check* : 7.5s - 14s / 13.8 A
 T° ouverture / *Opening temp.* : 105° C
 fermeture / *Closing temp.* : 61° C
 Option / *optional* : T0611

Relais intensité / *Current relay* : MTRP0030
 enclenchement / *Pick up* : 9,15A
 déclenchement / *Drop out* : 7,7A
 Option / *optional* : /

Option / *Optional* :
 Condensateur dem / *Start capacitor* : 100 µF / 250 V

Pour conduites Ø ext / *For tubing O.D.*

Aspiration <i>Suction</i>	Refolement <i>Discharge</i>	Charge <i>Process</i>
9.5 (3/8")	6.35 (1/4")	9.5 (3/8")

Les caractéristiques données dans cette fiche technique peuvent évoluer sans avis préalable, avec les améliorations que 'TECUMSEH EUROPE' entend toujours apporter à sa production.
 'TECUMSEH EUROPE', in a constant endeavour to improve its products reserves the right to change any information contained in this leaflet without prior warning.



AE3450E	Tension F : 220 - 240V 1~ 50 Hz	R22	N°233CQ-F	Ind d
----------------	---------------------------------	-----	-----------	-------

Les performances sont données dans les conditions Standard TE :	Surchauffe :	11°K
	Sous refroidissement :	8.3°K
The performance data are in Standard TE conditions :	Superheat :	11°K
	Subcooling :	8.3°K

50 Hz R22											
4 T condensation	5 T évaporation	(°C)	-25	-20	-15	-10	-5	0	5	10	15
40	1 P frigorifique	(W)	402	485	601	752	938	1157	1410	1698	2020
	2 P absorbée	(W)	342	368	392	416	439	460	481	500	519
	3 I absorbée	(A)	2.76	2.78	2.8	2.82	2.84	2.87	2.9	2.93	2.96
50	1 P frigorifique	(W)		378	483	617	782	977	1202	1457	1743
	2 P absorbée	(W)		347	389	427	463	497	528	557	583
	3 I absorbée	(A)		2.63	2.74	2.84	2.94	3.03	3.12	3.21	3.29
55	1 P frigorifique	(W)			421	548	703	887	1098	1338	1607
	2 P absorbée	(W)			387	433	476	516	552	585	615
	3 I absorbée	(A)			2.71	2.85	2.99	3.12	3.24	3.35	3.46
60	1 P frigorifique	(W)			358	478	624	797	996	1221	1473
	2 P absorbée	(W)			385	439	488	534	576	614	647
	3 I absorbée	(A)			2.68	2.87	3.04	3.2	3.35	3.49	3.62

1 = refrigerating capacity 2 = watt input 3 = current 4 = condensing temperature 5 = evaporating temperature

Nota : Les caractéristiques données dans cette fiche technique peuvent évoluer sans avis préalable, avec les améliorations que "TECUMSEH EUROPE" entend toujours apporter à sa production.

Note : "TECUMSEH EUROPE", in a constant endeavour to improve its products reserves the right to change any information contained in this leaflet without prior warning.