

Compresseur / Compressor
Code tension / Voltage code : F

AE3450Z

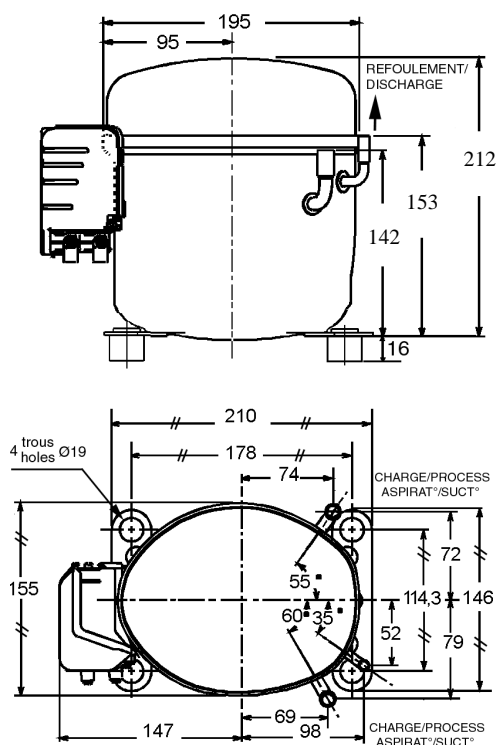
Froid commercial et industriel positif (HP)
Commercial & industrial application (HBP)

220-240V / 50Hz - 1~

R404A

N° 223CQ-F - ind f

Conditions Conditions	fréquence frequency	Prod frigorifique nominale / nominal refrigerating capacity			Puis. sonore Sound level
		Watts	Kcal/h	BTU/h	
Standard	50 Hz	1271	1093	4334	ISO 3745 / ISO 3743-1
Cecomaf	50 Hz	1123			



Cylindrée / Displacement : 9.4 cm³
Poids net / Net weight : 12.1 Kg
Charge en huile / Oil charge : 350 cm³
Type d'huile / Oil type : P.O.E /
Détente / Expansion device : Capillaire
 Capillary
Refroidissement / Cooling : Ventilé / Forced

Résistance à 20° C / Windings resistances at 20° C
 Phase princ. / Main Winding : 4 Ohms
 aux. / Auxiliary Winding : 29.3 Ohms

Intensité / Current
 nom. / Rated current RLA : 3.7 A
 max. / Max current : 5.2 A
 dém. / Start current LRA : 16 A

Ap. Electrique / Electrical equipment : RSIR

Protecteur / Overload : MST36ALK
 Temporisation / Time Check : 7.5s - 14s / 13.8 A
 T° ouverture / Opening temp. : 105° C
 fermeture / Closing temp. : 61° C
 Option / optional : T0611

Relais intensité / Current relay : MTRPH0030
 enclenchement / Pick up : 9,15A
 déclenchement / Drop out : 7,7A
 Option / optional : /

Option / Optional :
 Condensateur dem / Start capacitor : 50 µF / 250 V

Pour conduites Ø ext / For tubing O.D.

Aspiration Suction	Refolement Discharge	Charge Process
9.5 (3/8")	6.35 (1/4")	9.5 (3/8")

Les caractéristiques données dans cette fiche technique peuvent évoluer sans avis préalable, avec les améliorations que 'TECUMSEH EUROPE' entend toujours apporter à sa production.
 'TECUMSEH EUROPE', in a constant endeavour to improve its products reserves the right to change any information contained in this leaflet without prior warning.



AE3450Z	Tension F : 220 - 240V 1~ 50 Hz	R404A	N°223CQ-F	Ind f
----------------	--	--------------	------------------	--------------

Les performances sont données dans les conditions Standard TE :	Surchauffe :	11°K
	Sous refroidissement :	8.3°K
The performance data are in Standard TE conditions :	Superheat :	11°K
	Subcooling :	8.3°K

50 Hz R404A											
4 T condensation	5 T évaporation	(°C)	-25	-20	-15	-10	-5	0	5	10	15
40	1 P frigorifique	(W)	398	489	621	793	1007	1261	1556	1892	2268
	2 P absorbée	(W)	361	388	416	443	471	499	527	555	583
	3 I absorbée	(A)	2.98	2.99	3.01	3.05	3.1	3.17	3.25	3.35	3.46
50	1 P frigorifique	(W)		384	493	637	816	1031	1282	1569	1891
	2 P absorbée	(W)		381	424	465	506	545	583	620	655
	3 I absorbée	(A)		2.98	3.09	3.2	3.31	3.42	3.54	3.66	3.79
55	1 P frigorifique	(W)			428	558	721	917	1145	1407	1702
	2 P absorbée	(W)			428	476	523	568	611	652	691
	3 I absorbée	(A)			3.12	3.27	3.41	3.55	3.69	3.82	3.95
60	1 P frigorifique	(W)			364	480	626	802	1009	1246	1513
	2 P absorbée	(W)			432	487	540	591	639	684	727
	3 I absorbée	(A)			3.16	3.34	3.51	3.68	3.83	3.98	4.12

1 = refrigerating capacity 2 = watt input 3 = current 4 = condensing temperature 5 = evaporating temperature

Nota : Les caractéristiques données dans cette fiche technique peuvent évoluer sans avis préalable, avec les améliorations que "TECUMSEH EUROPE" entend toujours apporter à sa production.

Note : "TECUMSEH EUROPE", in a constant endeavour to improve its products reserves the right to change any information contained in this leaflet without prior warning.