

■ □ □ L'UNITE HERMETIQUE

FICHE TECHNIQUE COMPRESSEUR

N° 1162 - F ind b

BP
R12

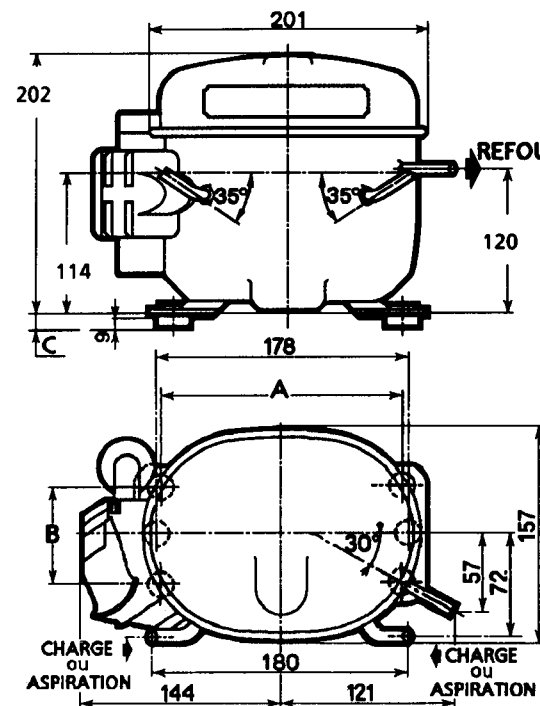
AEZ2410D

Tension F: 220-240V / 50Hz monophasé

code : 2136630

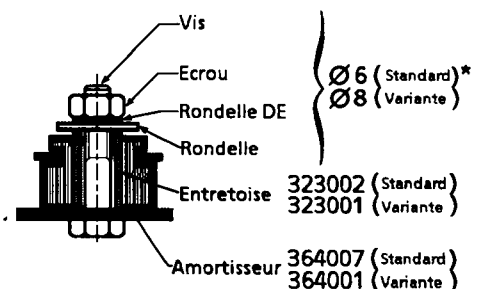
production frigorifique	fréquence	watt	Kcal/h	BTU/h	Puissance sonore
STANDARD	50Hz	251	216	863	46 dBA
CECOMAF	50Hz	190			

MONTAGE SUSPENSION



FIXATION

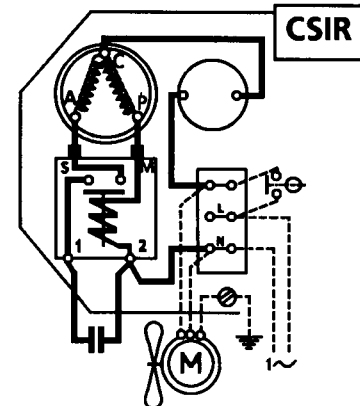
	Standard	Variante
Vis Ø	6	8
A	170	165
B	70	101,6
C	11	2



Couple de serrage conseillé Ø6 = 5 à 10Nm
Ø8 = 8 à 13Nm

*Pièces non fournies

APPAREILLAGE ELECTRIQUE



Pour conduite Ø ext en mm

Aspiration	Refolement	Charge
6,35	4,8	6,35

Cylindrée:	9,4 cm ³
Poids net :	10 kg
Charge en huile:	450 600 cm ³
Type d'huile:	Minérale
Détente:	Détendeur
Refroidissant:	Ventilé
Résistance à 20 °C	
Phase principale:	6,7 ohms
aux.:	30,2 ohms
Intensité nom.:	1,8 A
max.:	2,7 A
dém.:	10 A

Protecteur:	MRT39AMHD-3007
Temporisation:	7,5 s - 14 s / 9,3 A
Température ouverture:	95 °C
Température fermeture:	52 °C

Relais d'intensité	MTRP 0027-45
- enclenchement:	6,2 A
- déclenchement:	5,25 A

Condensateur de démarrage: 50 µ F / 260 V

AEZ2410D

Tension F: 220-240V/50Hz

R12

N° 1162-F Ind a

Temperature ambiante: +32 °C
Sous-refroidissement liquide: +32 °C
Sortie evap./gaz aspirés: +32 °C

Temperature de condensation [A: +40 °C
B: +50 °C
C: +54.5 °C
D: +60 °C

