

Compresseur / Compressor
Code tension / Voltage code : F

AEZ4440Z

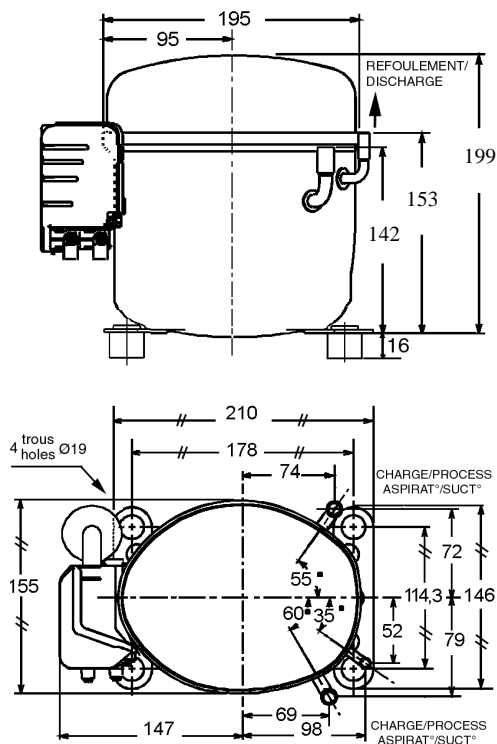
Froid commercial et industriel positif (HP)
Commercial & industrial application (HBP)

220-240V / 50Hz - 1~

R404A

N° 222JS-F - ind e

Conditions Conditions	fréquence frequency	Prod frigorifique nominale / nominal refrigerating capacity			Puis. sonore Sound level
		Watts	Kcal/h	BTU/h	
Standard	50 Hz	1004	863	3424	ISO 3745 / ISO 3743-1
Cecomaf	50 Hz	890			



Cylindrée / Displacement : 7.6 cm³
Poids net / Net weight : 11.2 Kg
Charge en huile / Oil charge : 350 cm³
Type d'huile / Oil type : P.O.E /
Détente / Expansion device : Capillaire/Détendeur
 Capillary/Exp° valve
Refroidissement / Cooling : Ventilé / Forced

Résistance à 20° C / Windings resistances at 20° C

Phase princ. / Main Winding : 5.3 Ohms
 aux. / Auxiliary Winding : 16.4 Ohms

Intensité / Current

nom. / Rated current RLA : 2.8 A
 max. / Max current : 3.8 A
 dém. / Start current LRA : 18 A

Ap. Electrique / Electrical equipment : CSIR

Protecteur / Overload :

MST28APK
 Temporisation / Time Check : 7.5s - 14s / 12.2 A
 T° ouverture / Opening temp. : 105° C
 fermeture / Closing temp. : 61° C
 Option / optional : T0691

Relais Intensité / Current relay :

MTRP0030
 enclenchement / Pick up : 9,15A
 déclenchement / Drop out : 7,7A
 Option / optional : /

Condensateur dém. / Start capacitor : 100 µF / 250 V

Pour conduites Ø ext / For tubing O.D.

Aspiration Suction	Refolement Discharge	Charge Process
9.5 (3/8")	6.35 (1/4")	9.5 (3/8")

Les caractéristiques données dans cette fiche technique peuvent évoluer sans avis préalable, avec les améliorations que 'TECUMSEH EUROPE' entend toujours apporter à sa production.
 'TECUMSEH EUROPE', in a constant endeavour to improve its products reserves the right to change any information contained in this leaflet without prior warning.



AEZ4440Z	Tension F : 220 - 240V 1~ 50 Hz	R404A	N°222JS-F	Ind e
-----------------	--	--------------	------------------	--------------

Les performances sont données dans les conditions Standard TE :	Surchauffe :	11°K
	Sous refroidissement :	8.3°K
The performance data are in Standard TE conditions :	Superheat :	11°K
	Subcooling :	8.3°K

50 Hz R404A											
4 T condensation	5 T évaporation	(°C)	-25	-20	-15	-10	-5	0	5	10	15
40	1 P frigorifique	(W)	323	402	510	647	814	1009	1233	1487	1769
	2 P absorbée	(W)	298	320	343	367	391	416	442	469	497
	3 I absorbée	(A)	2.01	2.05	2.11	2.18	2.26	2.35	2.45	2.57	2.7
50	1 P frigorifique	(W)		315	405	520	660	825	1016	1233	1475
	2 P absorbée	(W)		314	350	385	420	454	489	524	558
	3 I absorbée	(A)		2.04	2.16	2.28	2.41	2.54	2.67	2.82	2.96
55	1 P frigorifique	(W)			352	456	583	733	908	1106	1328
	2 P absorbée	(W)			353	394	434	474	513	551	589
	3 I absorbée	(A)			2.18	2.33	2.48	2.63	2.78	2.94	3.09
60	1 P frigorifique	(W)			299	392	506	642	799	979	1180
	2 P absorbée	(W)			356	403	449	493	536	578	619
	3 I absorbée	(A)			2.21	2.38	2.55	2.72	2.89	3.06	3.22

1 = refrigerating capacity 2 = watt input 3 = current 4 = condensing temperature 5 = evaporating temperature

Nota : Les caractéristiques données dans cette fiche technique peuvent évoluer sans avis préalable, avec les améliorations que "TECUMSEH EUROPE" entend toujours apporter à sa production.

Note : "TECUMSEH EUROPE", in a constant endeavour to improve its products reserves the right to change any information contained in this leaflet without prior warning.