

# L'UNITE HERMETIQUE

FICHE TECHNIQUE COMPRESSEUR

**N° 1050 - F** ind a

BP  
R12

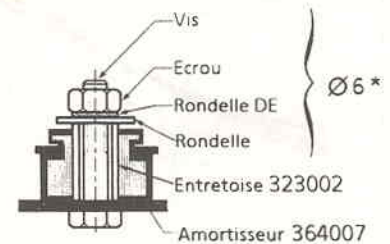
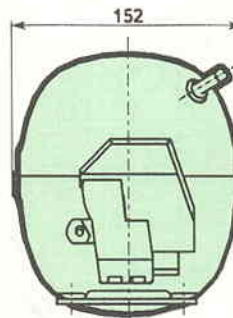
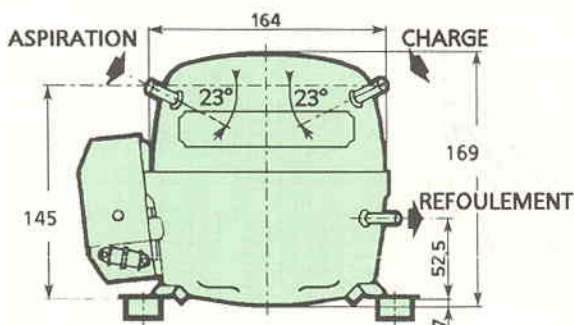
**AZ1355D**

Tension F: 220-240V / 50Hz monophasé

code : 2025231

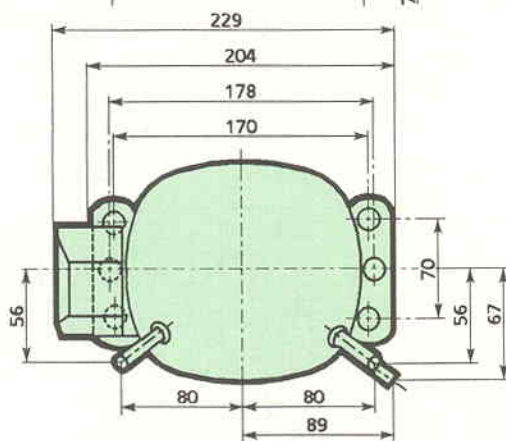
production frigorifique	fréquence	watt	Kcal/h	BTU/h	Puissance sonore
STANDARD	50Hz	135	116	464	45,4 dBA
CECOMAF	50Hz	103			

## MONTAGE SUSPENSION



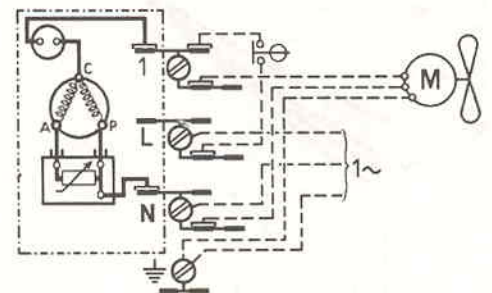
Couple de serrage conseillé : 5 à 10Nm

\*Pièces non fournies



## APPAREILLAGE ELECTRIQUE

PTC



## Pour conduite Ø ext en mm

Aspiration	Refolement	Charge
6,35	4,76	6,35

Cylindrée:	5,6 cm <sup>3</sup>
Poids net :	7 kg
Charge en huile:	300 cm <sup>3</sup>
Type d'huile:	Minérale
Détente:	Capillaire
Refroidisnt:	Naturel
Résistance à 20 °C	
Phase principale:	14,8 ohms
aux.:	21,5 ohms
Intensité nom.:	0,9 A
max.:	1,35 A
dém.:	10,3 A

**Protecteur:** MSP390HZ-3007

Temporisation:	7,5 s - 14 s / 5,6 A
Température ouverture:	120 °C
fermeture:	61 °C

**Relais statique** 140NR

- résistance à 25°C: 14 ohms

# AZ1355D

Tension F: 220-240V/50Hz

R12

N° 1050-F Ind a

Temperature ambiante: +32 °C  
Sous-refroidissement liquide: +32 °C  
Sortie evap./gaz aspirés: +32 °C

Temperature de condensation [ A: +40 °C  
B: +50 °C  
C: +54.5 °C  
D: +80 °C

