

Compresseur / Compressor
Code tension / Voltage code : F

AZ3412Y

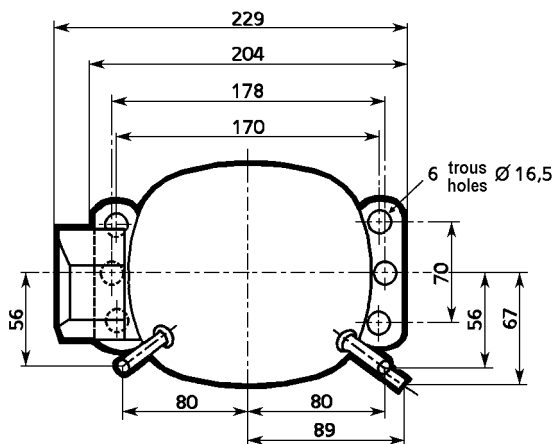
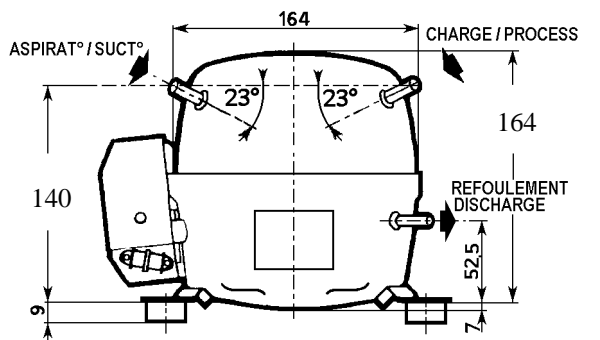
Froid commercial et industriel positif (HP)
Commercial & industrial application (HBP)

220-240V / 50Hz - 1~

R134a

N° 210EB-F - ind a

Conditions Conditions	fréquence frequency	Prod frigorifique nominale / nominal refrigerating capacity			Puis. sonore Sound level
		Watts	Kcal/h	BTU/h	
Standard	50 Hz	301	259	1026	40 dBA
Cecomaf	50 Hz	250			



Cylindrée / Displacement : 3,6 cm³
Poids net / Net weight : 6,5 Kg
Charge en huile / Oil charge : 270 cm³
Type d'huile / Oil type : P.O.E /
Détente / Expansion device : Capillaire
 Capillary
Refroidissement / Cooling : Naturel / Natural

Résistance à 20° C / Windings resistances at 20° C

Phase princ. / Main Winding : 20,5 Ohms
 aux. / Auxiliary Winding : 19,7 Ohms

Intensité / Current

nom. / Rated current RLA : 1,01 A
 max. / Max current : 1,19 A
 dém. / Start current LRA : 7 A

Ap. Electrique / Electrical equipment : PTCSIR

Protecteur / Overload : MRP390HZ
 Temporisation / Time Check : 7,5s - 14s / 5,6 A
 T° ouverture / Opening temp.: 120° C
 fermeture / Closing temp. : 61° C
 Option / optional : T0423

Relais statique / PTC : CTP140NR
 résistance à 25°C/resistance at 25°C: 14 Ohms

Pour conduites Ø ext / For tubing O.D.

Aspiration Suction	Refolement Discharge	Charge Process
6,35 (1/4")	4,76 (3/16")	6,35 (1/4")



AZ3412Y

Tension F - 220-240V 50Hz

R134a

N° 210EB-F Ind a

Température ambiante : 35 °C
Sous-refroidissement liquide : 8,5 K
Sortie évap./gaz aspirés : 11 K

— : Courbes à 50 Hz

Température de condensation

A: 40 °C
B: 50 °C
C: 54,5 °C
D: 60 °C

