

Compresseur / Compressor
Code tension / Voltage code : F

CAE4450Z

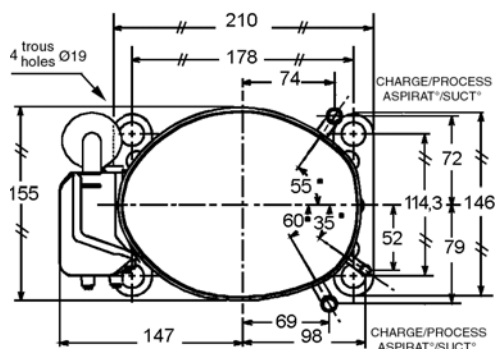
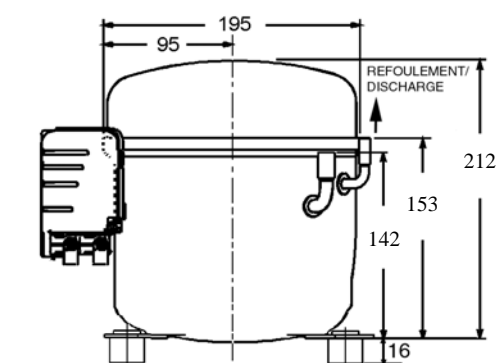
Froid commercial et industriel positif (HP)
Commercial & industrial application (HBP)

220-240V / 50Hz - 1~

R404A

N° 223CS-F - ind h

Conditions <i>Conditions</i>	fréquence <i>frequency</i>	Prod frigorifique nominale / <i>nominal refrigerating capacity</i>			Puis. sonore <i>Sound level</i>
		Watts	Kcal/h	BTU/h	
EN12900*	50 Hz	1102	948	3758	ISO 3745 / ISO 3743-1
					61 dBA



Cylindrée / *Displacement* : 9.4 cm³
Poids net / *Net weight* : 13.1 Kg
Charge en huile / *Oil charge* : 350 cm³
Type d'huile / *Oil type* : P.O.E /
Détente / *Expansion device* : Capillaire/Détendeur
Capillaire/Exp° valve

Refroidissement / *Cooling* : Ventilé / Forced

Résistance à 20° C / *Windings resistances at 20° C*

Phase princ. / *Main Winding* : 4 Ohms
aux. / *Auxiliary Winding* : 17.5 Ohms

Intensité / *Current*

nom. / *Rated current RLA* : 3.7 A
max. / *Max current* : 5.2 A
dém. / *Start current LRA* : 16 A

Ap. Electrique / *Electrical equipment* : CSIR

Protecteur / *Overload* :

MRA38121
Temporisation / *Time Check* : 2.8s - 5.2s / 17.5 A
T° ouverture / *Opening temp.* : 130° C
fermeture / *Closing temp.* : 61° C
Option / *optional* : T0616

Relais Intensité / *Current relay* :

MTRPH0030
enclenchement / *Pick up* : 9,15A
déclenchement / *Drop out* : 7,7A
Option / *optional* : /

Condensateur dém. / *Start capacitor* : 50 µF / 330 V

EN12900: T°cond. +50°C / T°évap. +5°C / T°gas aspirés. +20°C / Sous refroidissement. OK

* EN 12900 : Cond. T° +50°C / Evap. T° +5°C / Return gas T° +20°C / Subcooling. OK

Pour conduites Ø ext / *For tubing O.D.*

Aspiration <i>Suction</i>	Refolement <i>Discharge</i>	Charge <i>Process</i>
9.5 (3/8")	6.35 (1/4")	9.5 (3/8")

Les caractéristiques données dans cette fiche technique peuvent évoluer sans avis préalable, avec les améliorations que 'TECUMSEH EUROPE' entend toujours apporter à sa production.
'TECUMSEH EUROPE', in a constant endeavour to improve its products reserves the right to change any information contained in this leaflet without prior warning.



L'UNITE
HERMETIQUE



Tecumseh

CAE4450Z	Tension F : 220 - 240V 1~ 50 Hz	R404A	N°223CS-F	Ind h
-----------------	---------------------------------	--------------	------------------	--------------

Les performances sont données dans les **conditions EN 12900** :
Elles sont certifiées uniquement en 50 Hz

Gaz aspirés : 20°C
Sous refroidissement : 0°K

The performance data are in **EN 12900 conditions** :
They are only certified in 50 Hz

Return gas : 20°C
Subcooling : 0°K

50 Hz R404A

4 T condensation	5 T évaporation	(°C)	-25	-20	-15	-10	-5	0	5	10	15
30	1 P frigorifique	(W)	414	550	712	904	1129	1392	1695	2042	2438
	2 P absorbée	(W)	352	386	415	440	461	479	493	505	515
	3 I absorbée	(A)	3.04	3.09	3.15	3.19	3.23	3.26	3.29	3.31	3.32
40	1 P frigorifique	(W)		433	572	735	924	1142	1394	1684	2014
	2 P absorbée	(W)		397	437	472	503	531	554	575	592
	3 I absorbée	(A)		3.05	3.14	3.23	3.31	3.39	3.46	3.53	3.58
50	1 P frigorifique	(W)			436	570	724	900	1102	1335	1600
	2 P absorbée	(W)			448	496	540	579	613	644	672
	3 I absorbée	(A)			3.15	3.29	3.41	3.53	3.65	3.76	3.86
60	1 P frigorifique	(W)				410	529	664	818	994	1197
	2 P absorbée	(W)				508	566	618	666	710	750
	3 I absorbée	(A)				3.36	3.53	3.69	3.85	4	4.15

1 = refrigerating capacity 2 = watt input 3 = current 4 = condensing temperature 5 = evaporating temperature

Nota : Les caractéristiques données dans cette fiche technique peuvent évoluer sans avis préalable, avec les améliorations que "TECUMSEH EUROPE" entend toujours apporter à sa production.

Note : "TECUMSEH EUROPE", in a constant endeavour to improve its products reserves the right to change any information contained in this leaflet without prior warning.