

Compresseur / Compressor
Code tension / Voltage code : F

CAJ2T12

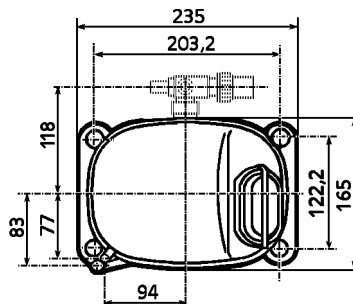
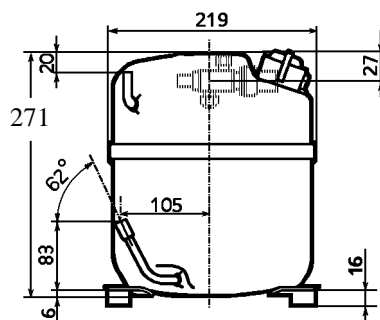
Froid commercial négatif (BP)
Low back pressure commercial application

220-240V / 50Hz - 1~

R12

N° 1310-F - ind a

Conditions <i>Conditions</i>	fréquence <i>frequency</i>	Prod frigorifique nominale / <i>nominal refrigerating capacity</i>			Puis. sonore <i>Sound level</i>
		Watts	Kcal/h	BTU/h	
Standard	50 Hz	613	527	2090	ISO 3745 / ISO 3743-1 57 dBA
Cecomaf	50 Hz	456			



Cylindrée / *Displacement* : 26.15 cm³
 Poids net / *Net weight* : 19.7 Kg
 Charge en huile / *Oil charge* : 887 cm³
 Type d'huile / *Oil type* : Minérale / Mineral
 Détente / *Expansion device* : Capillaire/Détendeur
 Capillary/Exp° valve

Refroidissement / *Cooling* : Ventilé / Forced

Résistance à 20° C / *Windings resistances at 20° C*

Phase princ. / *Main Winding* : 3.2 Ohms
 aux. / *Auxiliary Winding* : 11.1 Ohms

Intensité / *Current*

nom. / *Rated current RLA* : 3.4 A
 max. / *Max current* : 5.9 A
 dém. / *Start current LRA* : 23 A

Ap. Electrique / *Electrical equipment* : CSIR

Protecteur / *Overload* : MRT22ALK

Temporisation / *Time Check* : 7.5s - 14s / 15.3 A
 T° ouverture / *Opening temp.* : 105° C
 fermeture / *Closing temp.* : 61° C
 Option / *optional* : T0155

Relais Intensité / *Current relay* : MTRPH58

enclenchement / *Pick up* : 12,7A
 déclenchement / *Drop out* : 10,8A
 Option / *optional* : 3ARR18A101B

Condensateur dém. / *Start capacitor* : 64 µF / 330 V

Pour conduites Ø ext / *For tubing O.D.*

Aspiration <i>Suction</i>	Refoulement <i>Discharge</i>	Charge <i>Process</i>
12.7 (1/2")	7.9 (5/16")	6.35 (1/4")

Les caractéristiques données dans cette fiche technique peuvent évoluer sans avis préalable, avec les améliorations que 'TECUMSEH EUROPE' entend toujours apporter à sa production.
 'TECUMSEH EUROPE', in a constant endeavour to improve its products reserves the right to change any information contained in this leaflet without prior warning.



L'UNITE
HERMETIQUE



Tecumseh

CAJ2T12	Tension F : 220 - 240V 1~ 50 Hz	R12	N°1310-F	Ind a
----------------	---------------------------------	-----	----------	-------

Les performances sont données dans les conditions Standard TE :	Gaz aspirés :	32°C
	Temp. liquide :	32°C
The performance data are in Standard TE conditions :	Return gas :	32°C
	Liquid Temp. :	32°C

50 Hz R12										
4 T condensation	5 T évaporation	(°C)	-45	-40	-35	-30	-25	-20	-15	-10
40	1 P frigorifique	(W)	167	236	342	485	664	880	1133	1422
	2 P absorbée	(W)	129	227	321	410	493	571	644	711
	3 I absorbée	(A)	2.12	2.45	2.77	3.07	3.36	3.63	3.9	4.15
50	1 P frigorifique	(W)		186	286	419	587	789	1025	1296
	2 P absorbée	(W)		206	306	402	495	584	668	749
	3 I absorbée	(A)		2.38	2.73	3.06	3.37	3.68	3.97	4.24
55	1 P frigorifique	(W)			251	382	545	742	971	1233
	2 P absorbée	(W)			297	398	495	589	680	768
	3 I absorbée	(A)			2.7	3.04	3.38	3.69	4	4.29
60	1 P frigorifique	(W)			213	341	501	693	917	1172
	2 P absorbée	(W)			289	394	496	596	693	788
	3 I absorbée	(A)			2.68	3.04	3.39	3.72	4.04	4.34

1 = refrigerating capacity 2 = watt input 3 = current 4 = condensing temperature 5 = evaporating temperature

Nota : Les caractéristiques données dans cette fiche technique peuvent évoluer sans avis préalable, avec les améliorations que "TECUMSEH EUROPE" entend toujours apporter à sa production.

Note : "TECUMSEH EUROPE", in a constant endeavour to improve its products reserves the right to change any information contained in this leaflet without prior warning.