

Compresseur / Compressor

Code tension / Voltage code : F

CAJ9513T

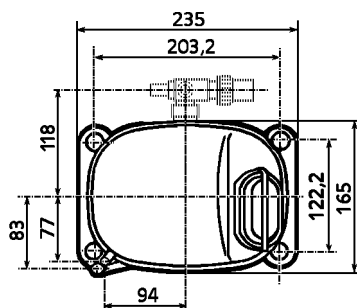
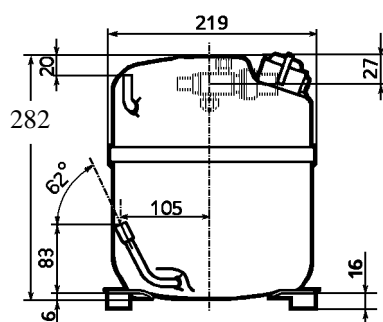
Froid commercial et industriel positif (MHP)
Commercial & industrial applications (MHBP)

220-240V / 50Hz - 1~

R22

N° 234JT-F - ind e

Conditions <i>Conditions</i>	fréquence <i>frequency</i>	Prod frigorifique nominale / <i>nominal refrigerating capacity</i>			Puis. sonore <i>Sound level</i>
		Watts	Kcal/h	BTU/h	
EN 12900*	50 Hz	1716	1476	5852	ISO 3745 / ISO 3743-1
Cecomaf	50 Hz	2855			



Cylindrée / *Displacement* : 24.2 cm³
 Poids net / *Net weight* : 22.7 Kg
 Charge en huile / *Oil charge* : 887 cm³
 Type d'huile / *Oil type* : Alkylbenzène /
 Détente / *Expansion device* : Capillaire/Détendeur
Capillary/Exp° valve
 Refroidissement / *Cooling* : Ventilé / *Forced*

Résistance à 20° C / *Windings resistances at 20° C*
 Phase princ. / *Main Winding* : 1.9 Ohms
 aux. / *Auxiliary Winding* : 6.03 Ohms

Intensité / *Current*
 nom. / *Rated current RLA* : 6 A
 max. / *Max current* : 9.6 A
 dém. / *Start current LRA* : 33 A

Ap. Electrique / *Electrical equipment* : CSR

Protecteur / *Overload* : MST18AIW
 Temporisation / *Time check* : 2.8s - 5.2s / 29 A
 T° ouverture / *Opening temp.* : 135° C
 fermeture / *Closing temp.* : 61° C
 Option / *optional* : T0610

Relais potentiel / *Potential relay* : RVA3AN**
 enclenchement / *Pick up* : 260/289V
 déclenchement / *Drop out* : 50/110V
 Option / *optional* : 3ARR3*10B*

Condensateur dém. / *Start capacitor* : 88 µF / 330 V
 Condensateur Perm. / *Run capacitor* : 15 µF / 400 V

* EN 12900: T° cond.+45°C / T° évap. -10°C / T° gas aspirés. +20°C /
Sous refroidissement. OK

* EN 12900: Cond. T° +45°C / Evap. T° -10°C / Return gas T° +20°C /
Subcooling. OK

Pour conduites Ø ext / *For tubing O.D.*

Aspiration <i>Suction</i>	Refoulement <i>Discharge</i>	Charge <i>Process</i>
15.9 (5/8")	7.9 (5/16")	6.35 (1/4")

Les caractéristiques données dans cette fiche technique peuvent évoluer sans avis préalable, avec les améliorations que 'TECUMSEH EUROPE' entend toujours apporter à sa production.
 'TECUMSEH EUROPE', in a constant endeavour to improve its products reserves the right to change any information contained in this leaflet without prior warning.



L'UNITE
HERMETIQUE



Tecumseh

CAJ9513T	Tension F : 220 - 240V 1~ 50 Hz	R22	N°234JT-F	Ind e
-----------------	---------------------------------	-----	-----------	-------

Les performances sont données dans les conditions EN 12900 :	Gaz aspirés :	20°C
	Sous refroidissement :	0°K
The performance data are in EN 12900 conditions :	Return gas :	20°C
	Subcooling :	0°K

50 Hz R22											
4 T condensation	5 T évaporation	(°C)	-25	-20	-15	-10	-5	0	5	10	15
30	1 P frigorifique	(W)	1017	1331	1711	2165	2703	3337	4075	4928	5906
	2 P absorbée	(W)	587	654	715	769	815	854	884	904	916
	3 I absorbée	(A)	3.39	3.63	3.85	4.05	4.22	4.37	4.5	4.6	4.67
40	1 P frigorifique	(W)	844	1129	1466	1867	2340	2895	3544	4295	5159
	2 P absorbée	(W)	614	700	781	855	923	984	1037	1082	1119
	3 I absorbée	(A)	3.38	3.74	4.07	4.38	4.66	4.92	5.16	5.37	5.56
50	1 P frigorifique	(W)		920	1217	1565	1974	2453	3013	3663	4415
	2 P absorbée	(W)		731	833	929	1020	1104	1182	1253	1317
	3 I absorbée	(A)		3.83	4.27	4.69	5.09	5.46	5.81	6.13	6.44
60	1 P frigorifique	(W)			970	1266	1611	2014	2487	3038	3678
	2 P absorbée	(W)			872	992	1107	1217	1322	1420	1512
	3 I absorbée	(A)			4.46	4.99	5.5	5.98	6.45	6.88	7.3
1 = refrigerating capacity 2 = watt input 3 = current 4 = condensing temperature 5 = evaporating temperature											

Nota : Les caractéristiques données dans cette fiche technique peuvent évoluer sans avis préalable, avec les améliorations que "TECUMSEH EUROPE" entend toujours apporter à sa production.

Note : "TECUMSEH EUROPE", in a constant endeavour to improve its products reserves the right to change any information contained in this leaflet without prior warning.