



Compressor
Voltage Code : KZ

FH4522Z-KZ

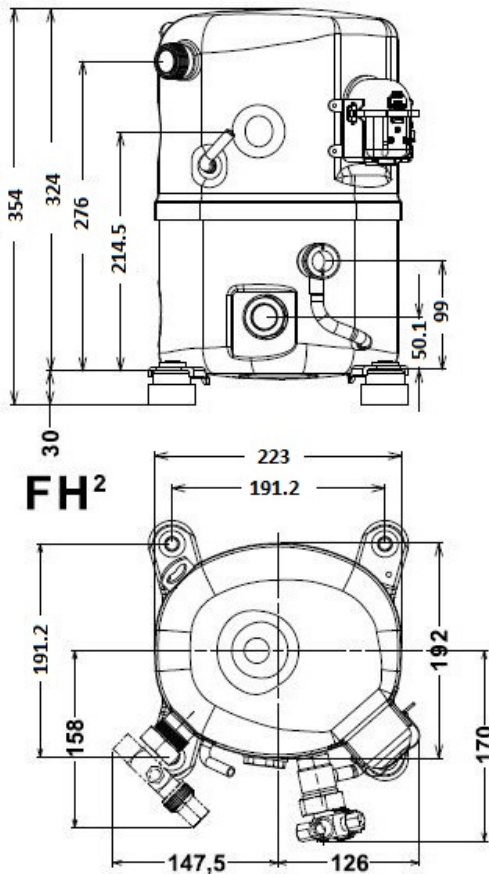
High Temp. Commercial (HP)

220V 3~ 50Hz / 220V 3~ 60 Hz

R452A / R404A / R448A / R449A

FH4522Z-KZ1A

Conditions	Frequency	Nominal Cooling Capacity		Sound Power ISO3745 / ISO 3743-1
		Watts	BTU/h	
EN12900_HP / R452A	50 Hz / 60 Hz	4769 / 5589	16263 / 19058	72 dBA
EN12900_HP / R404A	50 Hz / 60 Hz	4759 / 5577	16230 / 19018	72 dBA
EN12900_HP / R448A	50 Hz / 60 Hz	4779 / 5600	16295 / 19094	72 dBA
EN12900_HP / R449A	50 Hz / 60 Hz	4779 / 5599	16295 / 19094	72 dBA



Displacement (cc)	39,6
Net Weight (Kg)	27.0
Oil Quantity (cc)	1140.0
Oil Type	Polyolester
Expansion Device	Capillary_Tube/Expansion_Valve
Cooling	Fan
Main Winding (Ohm)	1.65
Current	
RLA (A)	6.4 7.3
MCC (A)	11.6
LRA (A)	50
Electrical Equipment	TRI
Overload	Interne
Refrigerating connection for	
Suction Tube	15.9 (5/8")
Discharge Tube	12.7 (1/2")
Process Tube	6.35 (1/4")

* EN12900_HP : T°Cond. 50.0°C / T°Evap. 5.0°C / T°Return gas temp.. 20.0°C
T°Subcooling. 0.0K

Certificates :



Note : Tecumseh reserves the right to change information contained in this document without notification.



Tecumseh

FH4522Z-KZ	Tension KZ : 220V 3~ 50Hz / 220V 3~ 60 Hz
-------------------	--

Les performances sont données dans les conditions EN12900_HP :	Gaz aspirés :	20.0 °C
Condition Dew	Sous refroidissement :	0.0 K
The performance data are in EN12900_HP conditions :	Return gas :	20.0 °C
Dew Condition	Subcooling :	0.0 K

© 2023 Tecumseh Products Company
All rights reserved

50 Hz R452A

N°User-62

4 T condensation	5 T évaporation	(°C)	-25	-20	-15	-10	-5	0	5	10	15
30	1 P frigorifique	(Watt)	1353	1956	2653	3462	4402	5490	6745	8185	9828
	2 P absorbée	(W)	911	1030	1129	1214	1291	1366	1446	1535	1641
	3 I absorbée	(A)	3.89	4.14	4.35	4.53	4.69	4.83	4.97	5.10	5.24
40	1 P frigorifique	(Watt)		1478	2113	2843	3686	4661	5785	7078	8556
	2 P absorbée	(W)		1072	1214	1332	1433	1523	1607	1692	1784
	3 I absorbée	(A)		4.17	4.49	4.77	5.01	5.23	5.43	5.62	5.81
50	1 P frigorifique	(Watt)			1541	2185	2926	3782	4769	5908	7216
	2 P absorbée	(W)			1233	1407	1553	1679	1789	1891	1990
	3 I absorbée	(A)			4.50	4.89	5.24	5.56	5.85	6.12	6.38
60	1 P frigorifique	(Watt)				1533	2166	2895	3740	4719	5850
	2 P absorbée	(W)				1379	1593	1776	1934	2075	2203
	3 I absorbée	(A)				4.87	5.35	5.79	6.19	6.56	6.91

60 Hz R452A

N°User-62

4 T condensation	5 T évaporation	(°C)	-25	-20	-15	-10	-5	0	5	10	15
30	1 P frigorifique	(Watt)	1596	2315	3149	4119	5248	6557	8069	9804	11785
	2 P absorbée	(W)	1049	1198	1336	1462	1576	1677	1766	1843	1906
	3 I absorbée	(A)	3.27	3.70	4.09	4.44	4.77	5.08	5.36	5.62	5.86
40	1 P frigorifique	(Watt)		1738	2485	3347	4345	5501	6836	8374	10135
	2 P absorbée	(W)		1221	1398	1562	1714	1852	1978	2089	2187
	3 I absorbée	(A)		3.74	4.27	4.75	5.20	5.61	5.98	6.32	6.64
50	1 P frigorifique	(Watt)			1817	2567	3431	4431	5589	6926	8464
	2 P absorbée	(W)			1412	1620	1815	1996	2162	2314	2451
	3 I absorbée	(A)			4.29	4.93	5.51	6.05	6.54	6.99	7.40
60	1 P frigorifique	(Watt)				1826	2553	3394	4371	5504	6817
	2 P absorbée	(W)				1623	1866	2094	2307	2505	2687
	3 I absorbée	(A)				4.93	5.67	6.36	6.98	7.56	8.09

1 = cooling capacity 2 = power input 3 = current 4 = condensing temperature 5 = evaporating temperature

Nota : Tecumseh se réserve le droit de modifier les informations contenues dans ce document sans préavis.

Note : Tecumseh reserves the right to change information contained in this document without notification.



Tecumseh

FH4522Z-KZ	Tension KZ : 220V 3~ 50Hz / 220V 3~ 60 Hz
-------------------	--

Les performances sont données dans les conditions EN12900_HP :	Gaz aspirés :	20.0 °C
Condition Dew	Sous refroidissement :	0.0 K
The performance data are in EN12900_HP conditions :	Return gas :	20.0 °C
Dew Condition	Subcooling :	0.0 K

50 Hz R404A											
											N°User-61
4 T condensation	5 T évaporation	(°C)	-25	-20	-15	-10	-5	0	5	10	15
30	1 P frigorifique	(Watt)	1457	2062	2762	3574	4516	5605	6859	8294	9929
	2 P absorbée	(W)	977	1096	1196	1281	1355	1423	1487	1553	1625
	3 I absorbée	(A)	4.17	4.40	4.60	4.78	4.92	5.03	5.11	5.16	5.19
40	1 P frigorifique	(Watt)	1019	1576	2208	2933	3768	4731	5839	7109	8559
	2 P absorbée	(W)	980	1143	1282	1400	1500	1587	1665	1738	1810
	3 I absorbée	(A)	4.13	4.45	4.75	5.01	5.24	5.45	5.63	5.78	5.90
50	1 P frigorifique	(Watt)		1060	1618	2250	2973	3803	4759	5858	7117
	2 P absorbée	(W)		1122	1315	1480	1621	1743	1850	1945	2033
	3 I absorbée	(A)		4.40	4.79	5.15	5.48	5.78	6.05	6.30	6.52
60	1 P frigorifique	(Watt)			1038	1571	2174	2866	3664	4586	5648
	2 P absorbée	(W)			1249	1477	1675	1847	1997	2130	2249
	3 I absorbée	(A)			4.75	5.21	5.63	6.03	6.40	6.74	7.06

60 Hz R404A											
											N°User-61
4 T condensation	5 T évaporation	(°C)	-25	-20	-15	-10	-5	0	5	10	15
30	1 P frigorifique	(Watt)	1720	2441	3278	4252	5384	6694	8204	9935	11906
	2 P absorbée	(W)	1124	1275	1415	1541	1652	1744	1816	1866	1891
	3 I absorbée	(A)	3.51	3.93	4.33	4.69	5.01	5.28	5.51	5.69	5.81
40	1 P frigorifique	(Watt)	1201	1853	2597	3453	4441	5584	6900	8412	10139
	2 P absorbée	(W)	1118	1303	1478	1643	1794	1929	2047	2145	2220
	3 I absorbée	(A)	3.44	3.99	4.51	4.99	5.44	5.84	6.19	6.49	6.74
50	1 P frigorifique	(Watt)		1261	1908	2643	3486	4457	5577	6868	8349
	2 P absorbée	(W)		1295	1505	1706	1896	2073	2235	2379	2504
	3 I absorbée	(A)		3.93	4.58	5.19	5.76	6.28	6.76	7.19	7.55
60	1 P frigorifique	(Watt)			1258	1870	2564	3361	4283	5349	6582
	2 P absorbée	(W)			1498	1734	1962	2179	2383	2572	2744
	3 I absorbée	(A)			4.53	5.27	5.96	6.61	7.21	7.76	8.26

1 = cooling capacity 2 = power input 3 = current 4 = condensing temperature 5 = evaporating temperature

Nota : Tecumseh se réserve le droit de modifier les informations contenues dans ce document sans préavis.

Note : Tecumseh reserves the right to change information contained in this document without notification.

© 2023 Tecumseh Products Company
All rights reserved



Tecumseh

FH4522Z-KZ	Tension KZ : 220V 3~ 50Hz / 220V 3~ 60 Hz
-------------------	--

Les performances sont données dans les conditions EN12900_HP :	Gaz aspirés :	20.0 °C
Condition Dew	Sous refroidissement :	0.0 K
The performance data are in EN12900_HP conditions :	Return gas :	20.0 °C
Dew Condition	Subcooling :	0.0 K

© 2023 Tecumseh Products Company
All rights reserved

50 Hz R448A (*)

N°User-316

4 T condensation	5 T évaporation	(°C)	-25	-20	-15	-10	-5	0	5	10	15
30	1 P frigorifique	(Watt)	1206	1771	2435	3219	4143	5228	6492	7956	9639
	2 P absorbée	(W)	859	967	1060	1142	1215	1284	1350	1416	1486
	3 I absorbée	(A)	3.67	3.88	4.08	4.26	4.41	4.54	4.64	4.71	4.75
40	1 P frigorifique	(Watt)		1359	1965	2677	3516	4501	5653	6990	8535
	2 P absorbée	(W)		1013	1141	1253	1350	1437	1516	1590	1661
	3 I absorbée	(A)		3.94	4.22	4.48	4.72	4.93	5.12	5.28	5.41
50	1 P frigorifique	(Watt)			1463	2103	2855	3740	4779	5990	7394
	2 P absorbée	(W)			1172	1330	1469	1592	1701	1799	1890
	3 I absorbée	(A)			4.27	4.63	4.96	5.27	5.56	5.82	6.06
60	1 P frigorifique	(Watt)				1543	2209	2994	3918	5002	6265
	2 P absorbée	(W)				1327	1524	1700	1856	1996	2123
	3 I absorbée	(A)				4.68	5.12	5.54	5.94	6.32	6.66

60 Hz R448A (*)

N°User-316

4 T condensation	5 T évaporation	(°C)	-25	-20	-15	-10	-5	0	5	10	15
30	1 P frigorifique	(Watt)	1424	2095	2889	3830	4940	6244	7766	9529	11559
	2 P absorbée	(W)	989	1125	1254	1374	1482	1575	1649	1701	1729
	3 I absorbée	(A)	3.09	3.47	3.84	4.18	4.49	4.77	5.00	5.18	5.31
40	1 P frigorifique	(Watt)		1599	2311	3152	4144	5312	6680	8271	10109
	2 P absorbée	(W)		1154	1315	1470	1615	1747	1864	1962	2038
	3 I absorbée	(A)		3.53	4.01	4.47	4.90	5.29	5.64	5.94	6.18
50	1 P frigorifique	(Watt)			1726	2470	3348	4383	5600	7021	8673
	2 P absorbée	(W)			1341	1533	1718	1893	2055	2200	2327
	3 I absorbée	(A)			4.08	4.66	5.22	5.74	6.21	6.64	7.02
60	1 P frigorifique	(Watt)				1838	2604	3510	4579	5835	7302
	2 P absorbée	(W)				1558	1785	2005	2215	2410	2589
	3 I absorbée	(A)				4.73	5.43	6.09	6.70	7.28	7.79

1 = cooling capacity 2 = power input 3 = current 4 = condensing temperature 5 = evaporating temperature

(*) Veuillez vous référer strictement aux Recommandations d'Utilisation et Bulletins Marketing Tecumseh du fait de la température de refoulement élevée pour les applications LBP.

(*) Due to very high discharge temperature especially on LBP conditions, please strictly refer to Tecumseh Guidelines & Marketing Bulletin when using this refrigerant.

Nota : Tecumseh se réserve le droit de modifier les informations contenues dans ce document sans préavis.

Note : Tecumseh reserves the right to change information contained in this document without notification.



Tecumseh

FH4522Z-KZ	Tension KZ : 220V 3~ 50Hz / 220V 3~ 60 Hz
-------------------	--

Les performances sont données dans les conditions EN12900_HP :	Gaz aspirés :	20.0 °C
Condition Dew	Sous refroidissement :	0.0 K
The performance data are in EN12900_HP conditions :	Return gas :	20.0 °C
Dew Condition	Subcooling :	0.0 K

50 Hz R449A (*)											
											N°User-63
4 T condensation	5 T évaporation	(°C)	-25	-20	-15	-10	-5	0	5	10	15
30	1 P frigorifique	(Watt)	1206	1771	2435	3219	4143	5228	6492	7956	9639
	2 P absorbée	(W)	859	967	1060	1142	1215	1284	1350	1416	1486
	3 I absorbée	(A)	3.67	3.88	4.08	4.26	4.41	4.54	4.64	4.71	4.75
40	1 P frigorifique	(Watt)		1359	1965	2677	3516	4501	5653	6990	8535
	2 P absorbée	(W)		1013	1141	1253	1350	1437	1516	1590	1661
	3 I absorbée	(A)		3.94	4.22	4.48	4.72	4.93	5.12	5.28	5.41
50	1 P frigorifique	(Watt)			1463	2103	2855	3740	4779	5990	7394
	2 P absorbée	(W)			1172	1330	1469	1592	1701	1799	1890
	3 I absorbée	(A)			4.27	4.63	4.96	5.27	5.56	5.82	6.06
60	1 P frigorifique	(Watt)				1543	2209	2994	3918	5002	6265
	2 P absorbée	(W)				1327	1524	1700	1856	1996	2123
	3 I absorbée	(A)				4.68	5.12	5.54	5.94	6.32	6.66

60 Hz R449A (*)											
											N°User-63
4 T condensation	5 T évaporation	(°C)	-25	-20	-15	-10	-5	0	5	10	15
30	1 P frigorifique	(Watt)	1424	2095	2889	3830	4940	6244	7766	9529	11559
	2 P absorbée	(W)	989	1125	1254	1374	1482	1575	1649	1701	1729
	3 I absorbée	(A)	3.09	3.47	3.84	4.18	4.49	4.77	5.00	5.18	5.31
40	1 P frigorifique	(Watt)		1599	2311	3152	4144	5312	6680	8271	10109
	2 P absorbée	(W)		1154	1315	1470	1615	1747	1864	1962	2038
	3 I absorbée	(A)		3.53	4.01	4.47	4.90	5.29	5.64	5.94	6.18
50	1 P frigorifique	(Watt)			1726	2470	3348	4383	5599	7021	8673
	2 P absorbée	(W)			1341	1533	1718	1893	2055	2200	2327
	3 I absorbée	(A)			4.08	4.66	5.22	5.74	6.21	6.64	7.02
60	1 P frigorifique	(Watt)				1838	2604	3510	4579	5835	7302
	2 P absorbée	(W)				1558	1785	2005	2215	2410	2589
	3 I absorbée	(A)				4.73	5.43	6.09	6.70	7.28	7.79

1 = cooling capacity 2 = power input 3 = current 4 = condensing temperature 5 = evaporating temperature

(*) Veuillez vous référer strictement aux Recommandations d'Utilisation et Bulletins Marketing Tecumseh du fait de la température de refoulement élevée pour les applications LBP.
 (*) Due to very high discharge temperature especially on LBP conditions, please strictly refer to Tecumseh Guidelines & Marketing Bulletin when using this refrigerant.

Nota : Tecumseh se réserve le droit de modifier les informations contenues dans ce document sans préavis.

Note : Tecumseh reserves the right to change information contained in this document without notification.

© 2023 Tecumseh Products Company
All rights reserved