



Compressor
Voltage Code : XG

FH4522Z-XG

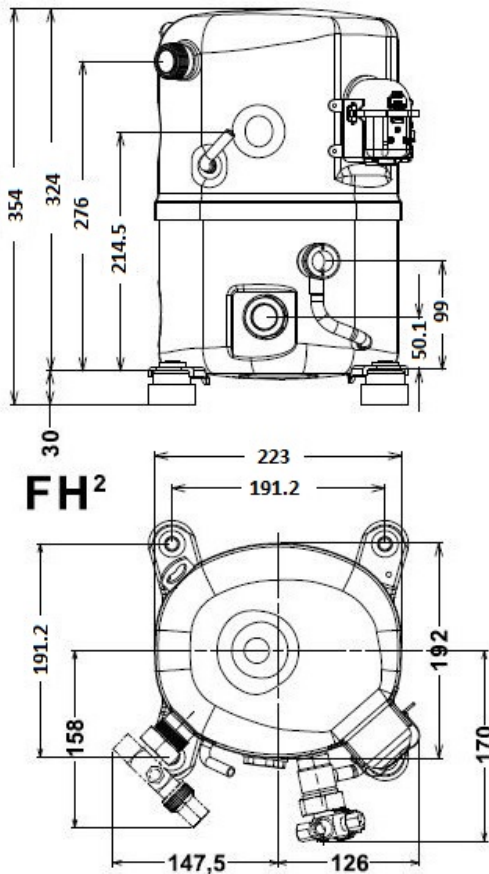
High Temp. Commercial (HP)

380-420V 3~ 50Hz / 460V 3~ 60 Hz

R452A / R404A / R448A / R449A

FH4522Z-XG1A

Conditions	Frequency	Nominal Cooling Capacity		Sound Power ISO3745 / ISO 3743-1
		Watts	BTU/h	
EN12900_HP / R452A	50 Hz / 60 Hz	4745 / 5638	16181 / 19227	73 dBA
EN12900_HP / R404A	50 Hz / 60 Hz	4736 / 5627	16150 / 19188	73 dBA
EN12900_HP / R448A	50 Hz / 60 Hz	4753 / 5649	16206 / 19263	73 dBA
EN12900_HP / R449A	50 Hz / 60 Hz	4753 / 5649	16206 / 19263	73 dBA



Displacement (cc)	39,6
Net Weight (Kg)	33.0
Oil Quantity (cc)	1140.0
Oil Type	Polyolester
Expansion Device	Capillary_Tube/Expansion_Valve
Cooling	Fan
Main Winding (Ohm)	7.75
Current	
RLA (A)	3.2 3.3
MCC (A)	5.4
LRA (A)	20
Electrical Equipment	TRI
Overload	Interne
Refrigerating connection for	
Suction Tube	15.9 (5/8")
Discharge Tube	12.7 (1/2")
Process Tube	6.35 (1/4")

* EN12900_HP : T°Cond. 50.0°C / T°Evap. 5.0°C / T°Return gas temp.. 20.0°C
T°Subcooling. 0.0K

Certificates :



Note : Tecumseh reserves the right to change information contained in this document without notification.



Tecumseh

FH4522Z-XG	Tension XG : 380-420V 3~ 50Hz / 460V 3~ 60 Hz
-------------------	--

Les performances sont données dans les conditions EN12900_HP :	Gaz aspirés :	20.0 °C
Condition Dew	Sous refroidissement :	0.0 K
The performance data are in EN12900_HP conditions :	Return gas :	20.0 °C
Dew Condition	Subcooling :	0.0 K

50 Hz R452A											
											N°User-222
4 T condensation	5 T évaporation	(°C)	-25	-20	-15	-10	-5	0	5	10	15
30	1 P frigorifique	(Watt)	1574	2189	2920	3785	4800	5983	7353	8924	10716
	2 P absorbée	(W)	859	983	1091	1184	1261	1324	1372	1407	1429
	3 I absorbée	(A)	1.70	1.87	2.00	2.12	2.21	2.29	2.34	2.39	2.43
40	1 P frigorifique	(Watt)		1634	2271	3011	3872	4872	6027	7356	8875
	2 P absorbée	(W)		1008	1157	1288	1403	1501	1583	1650	1703
	3 I absorbée	(A)		1.87	2.08	2.26	2.42	2.55	2.67	2.77	2.85
50	1 P frigorifique	(Watt)			1648	2268	2979	3799	4745	5835	7085
	2 P absorbée	(W)			1170	1352	1516	1662	1790	1901	1996
	3 I absorbée	(A)			2.08	2.34	2.57	2.77	2.95	3.11	3.25
60	1 P frigorifique	(Watt)				1562	2127	2771	3512	4367	5352
	2 P absorbée	(W)				1347	1571	1776	1962	2129	2278
	3 I absorbée	(A)				2.34	2.65	2.93	3.18	3.40	3.61

60 Hz R452A											
											N°User-222
4 T condensation	5 T évaporation	(°C)	-25	-20	-15	-10	-5	0	5	10	15
30	1 P frigorifique	(Watt)	1658	2414	3266	4235	5343	6612	8062	9717	11596
	2 P absorbée	(W)	960	1156	1324	1462	1571	1653	1707	1735	1737
	3 I absorbée	(A)	1.69	1.88	2.05	2.19	2.31	2.40	2.48	2.54	2.60
40	1 P frigorifique	(Watt)		1797	2580	3458	4453	5585	6877	8349	10025
	2 P absorbée	(W)		1124	1350	1546	1712	1849	1957	2038	2091
	3 I absorbée	(A)		1.85	2.08	2.29	2.47	2.62	2.75	2.86	2.95
50	1 P frigorifique	(Watt)			1871	2651	3524	4513	5638	6922	8386
	2 P absorbée	(W)			1321	1577	1802	1997	2162	2298	2406
	3 I absorbée	(A)			2.05	2.33	2.58	2.80	2.99	3.16	3.31
60	1 P frigorifique	(Watt)				1867	2613	3451	4403	5491	6737
	2 P absorbée	(W)				1556	1843	2098	2322	2516	2680
	3 I absorbée	(A)				2.29	2.62	2.91	3.18	3.42	3.63

1 = cooling capacity 2 = power input 3 = current 4 = condensing temperature 5 = evaporating temperature

Nota : Tecumseh se réserve le droit de modifier les informations contenues dans ce document sans préavis.

Note : Tecumseh reserves the right to change information contained in this document without notification.

© 2023 Tecumseh Products Company
All rights reserved



Tecumseh

FH4522Z-XG	Tension XG : 380-420V 3~ 50Hz / 460V 3~ 60 Hz
-------------------	--

Les performances sont données dans les conditions EN12900_HP :	Gaz aspirés :	20.0 °C
Condition Dew	Sous refroidissement :	0.0 K
The performance data are in EN12900_HP conditions :	Return gas :	20.0 °C
Dew Condition	Subcooling :	0.0 K

© 2023 Tecumseh Products Company
All rights reserved

50 Hz R404A

N°User-221

4 T condensation	5 T évaporation	(°C)	-25	-20	-15	-10	-5	0	5	10	15
30	1 P frigorifique	(Watt)	1696	2309	3040	3907	4924	6108	7476	9043	10826
	2 P absorbée	(W)	920	1046	1156	1248	1322	1376	1411	1425	1418
	3 I absorbée	(A)	1.82	1.99	2.12	2.23	2.32	2.38	2.41	2.42	2.41
40	1 P frigorifique	(Watt)	1201	1744	2373	3106	3957	4944	6083	7389	8879
	2 P absorbée	(W)	912	1076	1223	1354	1468	1563	1639	1694	1729
	3 I absorbée	(A)	1.76	1.99	2.20	2.38	2.53	2.66	2.76	2.84	2.89
50	1 P frigorifique	(Watt)		1197	1730	2334	3026	3821	4736	5787	6989
	2 P absorbée	(W)		1054	1247	1424	1584	1726	1850	1954	2038
	3 I absorbée	(A)		1.95	2.22	2.46	2.69	2.88	3.05	3.20	3.32
60	1 P frigorifique	(Watt)			1117	1599	2136	2746	3442	4243	5165
	2 P absorbée	(W)			1208	1438	1652	1849	2027	2187	2327
	3 I absorbée	(A)			2.19	2.50	2.79	3.05	3.28	3.50	3.68

60 Hz R404A

N°User-221

4 T condensation	5 T évaporation	(°C)	-25	-20	-15	-10	-5	0	5	10	15
30	1 P frigorifique	(Watt)	1787	2545	3400	4372	5481	6750	8198	9846	11715
	2 P absorbée	(W)	1028	1231	1402	1540	1646	1718	1755	1758	1726
	3 I absorbée	(A)	1.81	2.00	2.17	2.31	2.42	2.50	2.55	2.58	2.57
40	1 P frigorifique	(Watt)	1209	1917	2697	3568	4552	5669	6941	8387	10029
	2 P absorbée	(W)	939	1199	1428	1626	1791	1925	2025	2091	2124
	3 I absorbée	(A)	1.71	1.97	2.20	2.41	2.58	2.73	2.84	2.94	3.00
50	1 P frigorifique	(Watt)		1268	1965	2729	3580	4539	5627	6864	8272
	2 P absorbée	(W)		1124	1407	1661	1884	2075	2235	2362	2456
	3 I absorbée	(A)		1.89	2.18	2.45	2.69	2.91	3.09	3.25	3.38
60	1 P frigorifique	(Watt)			1263	1912	2623	3417	4315	5337	6503
	2 P absorbée	(W)			1354	1661	1937	2184	2400	2584	2737
	3 I absorbée	(A)			2.11	2.45	2.75	3.03	3.28	3.51	3.70

1 = cooling capacity 2 = power input 3 = current 4 = condensing temperature 5 = evaporating temperature

Nota : Tecumseh se réserve le droit de modifier les informations contenues dans ce document sans préavis.

Note : Tecumseh reserves the right to change information contained in this document without notification.



Tecumseh

FH4522Z-XG	Tension XG : 380-420V 3~ 50Hz / 460V 3~ 60 Hz
-------------------	--

Les performances sont données dans les conditions EN12900_HP :	Gaz aspirés :	20.0 °C
Condition Dew	Sous refroidissement :	0.0 K
The performance data are in EN12900_HP conditions :	Return gas :	20.0 °C
Dew Condition	Subcooling :	0.0 K

© 2023 Tecumseh Products Company
All rights reserved

50 Hz R448A (*)

N°User-224

4 T condensation	5 T évaporation	(°C)	-25	-20	-15	-10	-5	0	5	10	15
30	1 P frigorifique	(Watt)	1402	1978	2677	3517	4518	5699	7078	8676	10511
	2 P absorbée	(W)	810	923	1025	1113	1186	1243	1281	1299	1296
	3 I absorbée	(A)	1.60	1.75	1.88	1.99	2.08	2.15	2.19	2.21	2.20
40	1 P frigorifique	(Watt)		1503	2113	2837	3695	4707	5890	7265	8851
	2 P absorbée	(W)		952	1088	1212	1321	1415	1492	1550	1587
	3 I absorbée	(A)		1.77	1.96	2.13	2.28	2.41	2.51	2.60	2.66
50	1 P frigorifique	(Watt)			1568	2185	2908	3757	4753	5913	7257
	2 P absorbée	(W)			1111	1280	1435	1576	1701	1807	1895
	3 I absorbée	(A)			1.98	2.22	2.43	2.63	2.80	2.96	3.08
60	1 P frigorifique	(Watt)				1572	2168	2863	3678	4630	5740
	2 P absorbée	(W)				1293	1504	1702	1884	2049	2195
	3 I absorbée	(A)				2.25	2.54	2.80	3.05	3.28	3.48

60 Hz R448A (*)

N°User-224

4 T condensation	5 T évaporation	(°C)	-25	-20	-15	-10	-5	0	5	10	15
30	1 P frigorifique	(Watt)	1478	2185	2997	3937	5029	6296	7760	9445	11373
	2 P absorbée	(W)	905	1086	1243	1374	1477	1551	1593	1603	1577
	3 I absorbée	(A)	1.59	1.77	1.92	2.06	2.17	2.26	2.32	2.35	2.35
40	1 P frigorifique	(Watt)		1653	2400	3257	4248	5394	6719	8246	9998
	2 P absorbée	(W)		1062	1270	1454	1613	1743	1844	1913	1949
	3 I absorbée	(A)		1.75	1.96	2.15	2.32	2.47	2.59	2.68	2.75
50	1 P frigorifique	(Watt)			1778	2551	3439	4464	5649	7018	8593
	2 P absorbée	(W)			1254	1493	1707	1895	2055	2185	2283
	3 I absorbée	(A)			1.95	2.21	2.44	2.65	2.84	3.00	3.14
60	1 P frigorifique	(Watt)				1880	2664	3567	4611	5821	7218
	2 P absorbée	(W)				1493	1764	2010	2229	2421	2583
	3 I absorbée	(A)				2.20	2.51	2.79	3.05	3.29	3.50

1 = cooling capacity 2 = power input 3 = current 4 = condensing temperature 5 = evaporating temperature

(*) Veuillez vous référer strictement aux Recommandations d'Utilisation et Bulletins Marketing Tecumseh du fait de la température de reflux élevée pour les applications LBP.

(*) Due to very high discharge temperature especially on LBP conditions, please strictly refer to Tecumseh Guidelines & Marketing Bulletin when using this refrigerant.

Nota : Tecumseh se réserve le droit de modifier les informations contenues dans ce document sans préavis.

Note : Tecumseh reserves the right to change information contained in this document without notification.



Tecumseh

FH4522Z-XG	Tension XG : 380-420V 3~ 50Hz / 460V 3~ 60 Hz
-------------------	--

Les performances sont données dans les conditions EN12900_HP :	Gaz aspirés :	20.0 °C
Condition Dew	Sous refroidissement :	0.0 K
The performance data are in EN12900_HP conditions :	Return gas :	20.0 °C
Dew Condition	Subcooling :	0.0 K

50 Hz R449A (*)											
											N°User-223
4 T condensation	5 T évaporation	(°C)	-25	-20	-15	-10	-5	0	5	10	15
30	1 P frigorifique	(Watt)	1402	1978	2677	3517	4518	5699	7078	8676	10511
	2 P absorbée	(W)	810	923	1025	1113	1186	1243	1281	1299	1296
	3 I absorbée	(A)	1.60	1.75	1.88	1.99	2.08	2.15	2.19	2.21	2.20
40	1 P frigorifique	(Watt)		1503	2113	2837	3695	4707	5890	7265	8851
	2 P absorbée	(W)		952	1088	1212	1321	1415	1492	1550	1587
	3 I absorbée	(A)		1.77	1.96	2.13	2.28	2.41	2.51	2.60	2.66
50	1 P frigorifique	(Watt)			1568	2185	2908	3757	4753	5913	7257
	2 P absorbée	(W)			1111	1280	1435	1576	1701	1807	1895
	3 I absorbée	(A)			1.98	2.22	2.43	2.63	2.80	2.96	3.08
60	1 P frigorifique	(Watt)				1572	2168	2863	3678	4630	5740
	2 P absorbée	(W)				1293	1504	1702	1884	2049	2195
	3 I absorbée	(A)				2.25	2.54	2.80	3.05	3.28	3.48

60 Hz R449A (*)											
											N°User-223
4 T condensation	5 T évaporation	(°C)	-25	-20	-15	-10	-5	0	5	10	15
30	1 P frigorifique	(Watt)	1478	2185	2997	3937	5029	6296	7760	9445	11373
	2 P absorbée	(W)	905	1086	1243	1374	1477	1551	1593	1603	1577
	3 I absorbée	(A)	1.59	1.77	1.92	2.06	2.17	2.26	2.32	2.35	2.35
40	1 P frigorifique	(Watt)		1653	2400	3257	4248	5394	6719	8246	9998
	2 P absorbée	(W)		1062	1270	1454	1613	1743	1844	1913	1949
	3 I absorbée	(A)		1.75	1.96	2.15	2.32	2.47	2.59	2.68	2.75
50	1 P frigorifique	(Watt)			1778	2551	3439	4464	5649	7018	8593
	2 P absorbée	(W)			1254	1493	1707	1895	2055	2185	2283
	3 I absorbée	(A)			1.95	2.21	2.44	2.65	2.84	3.00	3.14
60	1 P frigorifique	(Watt)				1880	2664	3567	4611	5821	7218
	2 P absorbée	(W)				1493	1764	2010	2229	2421	2583
	3 I absorbée	(A)				2.20	2.51	2.79	3.05	3.29	3.50

1 = cooling capacity 2 = power input 3 = current 4 = condensing temperature 5 = evaporating temperature

(*) Veuillez vous référer strictement aux Recommandations d'Utilisation et Bulletins Marketing Tecumseh du fait de la température de refoulement élevée pour les applications LBP.
 (*) Due to very high discharge temperature especially on LBP conditions, please strictly refer to Tecumseh Guidelines & Marketing Bulletin when using this refrigerant.

Nota : Tecumseh se réserve le droit de modifier les informations contenues dans ce document sans préavis.
Note : Tecumseh reserves the right to change information contained in this document without notification.

© 2023 Tecumseh Products Company
All rights reserved