

Compresseur / Compressor
Code tension / Voltage code : F

FH5524F

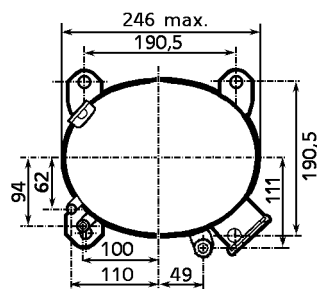
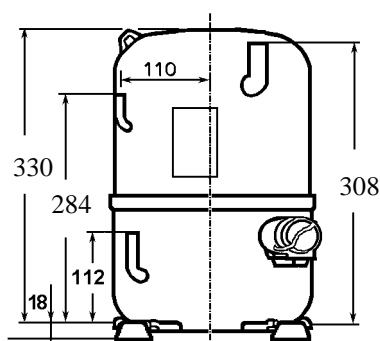
Conditionnement d'air
Air conditioning (A.C.)

220-240V / 50Hz - 1~

R22

N° 335EG-F - ind b

Conditions <i>Conditions</i>	fréquence <i>frequency</i>	Prod frigorifique nominale / <i>nominal refrigerating capacity</i>			Puis. sonore <i>Sound level</i>
		Watts	Kcal/h	BTU/h	
Standard	50 Hz	5931	5101	20225	NF S 31-026/ISO 3743-1 74 dBA
Cecomaf	50 Hz	5213			



Cylindrée / <i>Displacement</i> :	43.9 cm ³
Poids net / <i>Net weight</i> :	30 Kg
Charge en huile / <i>Oil charge</i> :	1330 cm ³
Type d'huile / <i>Oil type</i> :	Minérale / <i>Mineral</i>
Détente / <i>Expansion device</i> :	Capillaire <i>Capillary</i>
Refroidissement / <i>Cooling</i> :	Ventilé / <i>Forced</i>
Résistance à 20° C / <i>Windings resistances at 20° C</i>	
Phase princ. / <i>Main Winding</i> :	1.25 Ohms
aux. / <i>Auxiliary Winding</i> :	4.2 Ohms
Intensité / <i>Current</i>	
nom. / <i>Rated current RLA</i> :	9.4 A
max. / <i>Max current</i> :	13.5 A
dém. / <i>Start current LRA</i> :	50 A
Ap. Electrique / <i>Electrical equipment</i> :	CSR,PSC
Protecteur / <i>Overload</i> :	Interne / <i>Internal</i>
Relais potentiel / <i>Potential relay</i> :	RVA41**
enclenchement / <i>Pick up</i> :	204/233V
déclenchement / <i>Drop out</i> :	50/110V
Option / <i>optional</i> :	3ARR3*6AU*
Condensateur dém. / <i>Start capacitor</i> :	88 µF / 330 V
Condensateur Perm. / <i>Run capacitor</i> :	35 µF / 400 V

Pour conduites Æ ext / *For tubing O.D.*

Aspiration <i>Suction</i>	Refoulement <i>Discharge</i>	Charge <i>Process</i>
15.9 (5/8")	9.5 (3/8")	7.9 (5/16")

Les caractéristiques données dans cette fiche technique peuvent évoluer sans avis préalable, avec les améliorations que 'TECUMSEH EUROPE' entend toujours apporter à sa production.
'TECUMSEH EUROPE', in a constant endeavour to improve its products reserves the right to change any information contained in this leaflet without prior warning.

FH5524F	Tension F : 220 - 240V 1~ 50 Hz	R22	N°335EG-F	Ind b
----------------	--	------------	------------------	--------------

Les performances sont données dans les conditions Standard TE :	Surchauffe :	11°K
	Sous refroidissement :	8.3°K
The performance data are in Standard TE conditions :	Superheat :	11°K
	Subcooling :	8.3°K

50 Hz R22											
4 T condensation	5 T évaporation	(°C)	-25	-20	-15	-10	-5	0	5	10	15
35	1 P frigorifique	(W)		2144	2836	3713	4774	6019	7449	9062	10861
	2 P absorbée	(W)		1373	1436	1506	1585	1671	1764	1866	1975
	3 I absorbée	(A)		6.68	6.91	7.17	7.45	7.76	8.08	8.44	8.81
45	1 P frigorifique	(W)			2299	3069	4004	5104	6369	7798	9392
	2 P absorbée	(W)			1412	1538	1669	1805	1945	2091	2241
	3 I absorbée	(A)			6.72	7.21	7.71	8.23	8.77	9.32	9.89
55	1 P frigorifique	(W)					3273	4235	5344	6597	7995
	2 P absorbée	(W)					1761	1945	2131	2319	2509
	3 I absorbée	(A)					7.97	8.7	9.44	10.19	10.95
65	1 P frigorifique	(W)							4336	5422	6634
	2 P absorbée	(W)							2316	2545	2773
	3 I absorbée	(A)							10.12	11.06	12

1 = refrigerating capacity 2 = watt input 3 = current 4 = condensing temperature 5 = evaporating temperature

Nota : Les caractéristiques données dans cette fiche technique peuvent évoluer sans avis préalable, avec les améliorations que "TECUMSEH EUROPE" entend toujours apporter à sa production.

Note : "TECUMSEH EUROPE", in a constant endeavour to improve its products reserves the right to change any information contained in this leaflet without prior warning.