

Compresseur / Compressor
Code tension / Voltage code : F

FH5532F

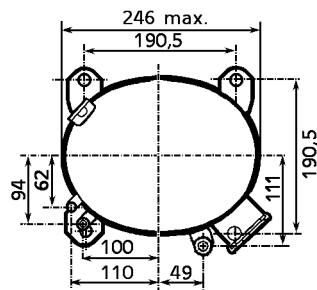
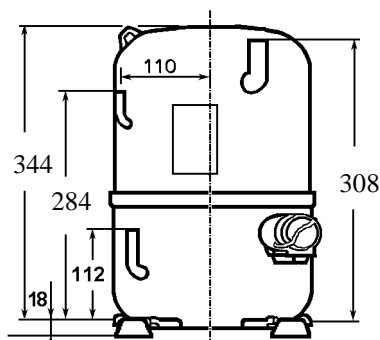
Conditionnement d'air
Air conditioning (A.C.)

220-240V / 50Hz - 1~

R22

N° 335JG-F - ind b

Conditions <i>Conditions</i>	fréquence <i>frequency</i>	Prod frigorifique nominale / <i>nominal refrigerating capacity</i>			Puis. sonore <i>Sound level</i>
		Watts	Kcal/h	BTU/h	
Standard	50 Hz	7622	6555	25991	NF S 31-026/ISO 3743-1 73 dBA
Cecomaf	50 Hz	6711			



Cylindrée / Displacement : 53.08 cm³
Poids net / Net weight : 32.5 Kg
Charge en huile / Oil charge : 1625 cm³
Type d'huile / Oil type : Minérale / Mineral
Détente / Expansion device : Capillaire
Capillary
Refroidissement / Cooling : Ventilé / Forced
Forced

Résistance à 20° C / Windings resistances at 20° C
 Phase princ. / Main Winding : 0.81 Ohms
 aux. / Auxiliary Winding : 2.75 Ohms

Intensité / Current
 nom. / Rated current RLA : 12 A
 max. / Max current : 21 A
 dém. / Start current LRA : 68 A

Ap. Electrique / Electrical equipment : CSR,PSC

Protecteur / Overload : Interne / Internal
Internal

Relais potentiel / Potential relay : RVA4G**
 enclenchement / Pick up : 180/195V
 déclenchement / Drop out : 40/105V
 Option / optional : 3ARR3*6AS*

Condensateur dém. / Start capacitor : 88 µF / 330 V

Condensateur Perm./ Run capacitor : 45 µF / 400 V

Pour conduites Æ ext / For tubing O.D.

Aspiration <i>Suction</i>	Refoulement <i>Discharge</i>	Charge <i>Process</i>
19 (3/4")	9.5 (3/8")	7.9 (5/16")

Les caractéristiques données dans cette fiche technique peuvent évoluer sans avis préalable, avec les améliorations que 'TECUMSEH EUROPE' entend toujours apporter à sa production.
 'TECUMSEH EUROPE', in a constant endeavour to improve its products reserves the right to change any information contained in this leaflet without prior warning.



FH5532F	Tension F : 220 - 240V 1~ 50 Hz	R22	N°335JG-F	Ind b
----------------	--	------------	------------------	--------------

Les performances sont données dans les conditions Standard TE :	Surchauffe :	11°K
	Sous refroidissement :	8.3°K
The performance data are in Standard TE conditions :	Superheat :	11°K
	Subcooling :	8.3°K

50 Hz R22											
4 T condensation	5 T évaporation	(°C)	-25	-20	-15	-10	-5	0	5	10	15
35	1 P frigorifique	(W)		3054	3872	4935	6242	7793	9589	11629	13913
	2 P absorbée	(W)		1746	1820	1901	1990	2086	2191	2303	2423
	3 I absorbée	(A)		7.86	8.28	8.7	9.14	9.59	10.04	10.5	10.98
45	1 P frigorifique	(W)			3141	4080	5236	6609	8198	10005	12028
	2 P absorbée	(W)			1789	1941	2095	2253	2415	2580	2748
	3 I absorbée	(A)			8.03	8.75	9.46	10.17	10.89	11.61	12.33
55	1 P frigorifique	(W)					4279	5484	6879	8463	10237
	2 P absorbée	(W)					2211	2429	2646	2861	3077
	3 I absorbée	(A)					9.77	10.75	11.73	12.7	13.66
65	1 P frigorifique	(W)							5582	6955	8490
	2 P absorbée	(W)							2874	3139	3399
	3 I absorbée	(A)							12.57	13.78	14.99

1 = refrigerating capacity 2 = watt input 3 = current 4 = condensing temperature 5 = evaporating temperature

Nota : Les caractéristiques données dans cette fiche technique peuvent évoluer sans avis préalable, avec les améliorations que "TECUMSEH EUROPE" entend toujours apporter à sa production.

Note : "TECUMSEH EUROPE", in a constant endeavour to improve its products reserves the right to change any information contained in this leaflet without prior warning.