

Compresseur / Compressor
Code tension / Voltage code : F

FH5538F

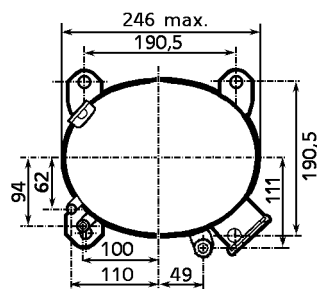
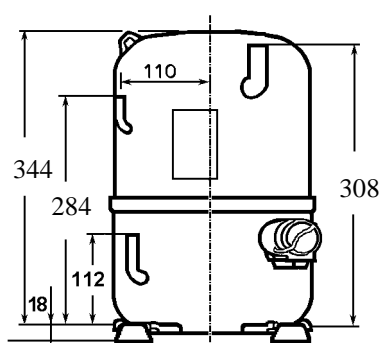
Conditionnement d'air
Air conditioning (A.C.)

220-240V / 50Hz - 1~

R22

N° 335LG-F - ind b

Conditions <i>Conditions</i>	fréquence <i>frequency</i>	Prod frigorifique nominale / <i>nominal refrigerating capacity</i>			Puis. sonore <i>Sound level</i>
		Watts	Kcal/h	BTU/h	
Standard	50 Hz	9357	8047	31907	NF S 31-026/ISO 3743-1 79 dBA
Cecomaf	50 Hz	8253			



Cylindrée / Displacement : 67.5 cm³
Poids net / Net weight : 33.3 Kg
Charge en huile / Oil charge : 1625 cm³
Type d'huile / Oil type : Minérale / Mineral
Détente / Expansion device : Capillaire
Capillary
Refroidissement / Cooling : Ventilé / Forced
Forced

Résistance à 20° C / Windings resistances at 20° C
 Phase princ. / Main Winding : 0.68 Ohms
 aux. / Auxiliary Winding : 3.2 Ohms

Intensité / Current
 nom. / Rated current RLA : 15.1 A
 max. / Max current : 23.1 A
 dém. / Start current LRA : 84 A

Ap. Electrique / Electrical equipment : CSR,PSC

Protecteur / Overload : Interne / Internal
Internal

Relais potentiel / Potential relay : RVA4G**
 enclenchement / Pick up : 180/195V
 déclenchement / Drop out : 40/105V
 Option / optional : 3ARR3*6AS*

Condensateur dém. / Start capacitor : 88 µF / 330 V

Condensateur Perm./ Run capacitor : 40 µF / 500 V

Pour conduites Æ ext / For tubing O.D.

Aspiration <i>Suction</i>	Refoulement <i>Discharge</i>	Charge <i>Process</i>
19 (3/4")	9.5 (3/8")	7.9 (5/16")

Les caractéristiques données dans cette fiche technique peuvent évoluer sans avis préalable, avec les améliorations que 'TECUMSEH EUROPE' entend toujours apporter à sa production.
 'TECUMSEH EUROPE', in a constant endeavour to improve its products reserves the right to change any information contained in this leaflet without prior warning.



FH5538F	Tension F : 220 - 240V 1~ 50 Hz	R22	N°335LG-F	Ind b
----------------	---------------------------------	------------	------------------	--------------

Les performances sont données dans les conditions Standard TE :	Surchauffe :	11°K
	Sous refroidissement :	8.3°K
The performance data are in Standard TE conditions :	Superheat :	11°K
	Subcooling :	8.3°K

50 Hz R22											
4 T condensation	5 T évaporation	(°C)	-25	-20	-15	-10	-5	0	5	10	15
35	1 P frigorifique	(W)		3932	4916	6194	7766	9632	11793	14247	16995
	2 P absorbée	(W)		2282	2376	2480	2593	2715	2847	2988	3138
	3 I absorbée	(A)		11.35	11.57	11.85	12.17	12.55	12.97	13.44	13.96
45	1 P frigorifique	(W)			3989	5122	6515	8169	10082	12256	14691
	2 P absorbée	(W)			2337	2532	2730	2932	3138	3347	3559
	3 I absorbée	(A)			11.25	11.91	12.6	13.32	14.07	14.85	15.66
55	1 P frigorifique	(W)					5324	6778	8460	10367	12501
	2 P absorbée	(W)					2882	3161	3438	3713	3985
	3 I absorbée	(A)					13.01	14.08	15.15	16.23	17.33
65	1 P frigorifique	(W)							6864	8519	10367
	2 P absorbée	(W)							3736	4074	4403
	3 I absorbée	(A)							16.23	17.61	18.99

1 = refrigerating capacity 2 = watt input 3 = current 4 = condensing temperature 5 = evaporating temperature

Nota : Les caractéristiques données dans cette fiche technique peuvent évoluer sans avis préalable, avec les améliorations que "TECUMSEH EUROPE" entend toujours apporter à sa production.

Note : "TECUMSEH EUROPE", in a constant endeavour to improve its products reserves the right to change any information contained in this leaflet without prior warning.