

Compresseur / *Compressor*  
Code tension / *Voltage code* : T

# TAG4546T

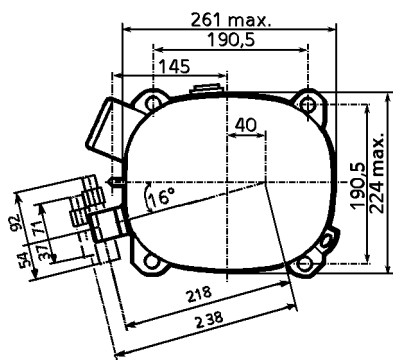
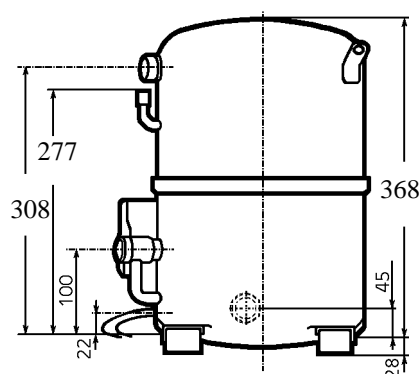
Froid commercial et industriel positif (MHP)  
*Commercial & industrial applications (MHBP)*

400-440V / 50-60Hz - 3~

R22

N° 237CU-T - ind b

Conditions <i>Conditions</i>	fréquence <i>frequency</i>	Prod frigorifique nominale / <i>nominal refrigerating capacity</i>			Puis. sonore <i>Sound level</i>
		Watts	Kcal/h	BTU/h	
Standard	50 Hz	11129	9571	37950	ISO 3745 / ISO 3743-1  79 dBA
Standard	60 Hz	12695	10918	43290	
Cecomaf	50 Hz	9690			
Cecomaf	60 Hz	11184			



Cylindrée / *Displacement* : 90.2 cm<sup>3</sup>  
Poids net / *Net weight* : 44 Kg  
Charge en huile / *Oil charge* : 1960 cm<sup>3</sup>  
Type d'huile / *Oil type* : Minérale / *Mineral*  
Détente / *Expansion device* : Capillaire/Détendeur  
*Capillary/Exp° valve*  
Refroidissement / *Cooling* : Ventilé / *Forced*

Résistance à 20° C / *Windings resistances at 20° C*  
Phases 1,2,3. / *Phase Nr 1,2,3* : 4.3 Ohms

Intensité / *Current*  
nom. / *Rated current RLA* : 6.6 / 7.5 A  
max. / *Max current* : 10 / 10 A  
dém. / *Start current LRA* : 40 / 44 A

Ap. Electrique / *Electrical equipment* : TRI

Protecteur / *Overload* : Interne / *Internal*

Le compresseur est livré avec voyant d'huile et réchauffeur de carter.  
*Compressor is delivered with oil sight glass and crankcase heater.*

Pour conduites Ø ext / *For tubing O.D.*

Aspiration <i>Suction</i>	Refoulement <i>Discharge</i>	Charge <i>Process</i>
22.2 (7/8")	15.9 (5/8")	6.35 (1/4")

Les caractéristiques données dans cette fiche technique peuvent évoluer sans avis préalable, avec les améliorations que 'TECUMSEH EUROPE' entend toujours apporter à sa production.  
'TECUMSEH EUROPE', in a constant endeavour to improve its products reserves the right to change any information contained in this leaflet without prior warning.



L'UNITE  
HERMETIQUE



Tecumseh

<b>TAG4546T</b>	Tension T : 400V 3~ 50Hz / 440V 3~ 60 Hz	R22	N°237CU-T	Ind b
-----------------	--	-----	-----------	-------

Les performances sont données dans les **conditions Standard TE** : Surchauffe : 11°K  
Sous refroidissement : 8.3°K

The performance data are in **Standard TE conditions** : Superheat : 11°K  
Subcooling : 8.3°K

### 50 Hz R22

4   T condensation	5   T évaporation	(°C)	<b>-25</b>	<b>-20</b>	<b>-15</b>	<b>-10</b>	<b>-5</b>	<b>0</b>	<b>5</b>	<b>10</b>	<b>15</b>
<b>40</b>	1   P frigorifique	(W)	2346	3368	4644	6205	8081	10304	12905	15916	19368
	2   P absorbée	(W)	1399	1709	2018	2325	2625	2916	3193	3454	3694
	3   I absorbée	(A)	3.49	3.89	4.3	4.72	5.14	5.57	6	6.44	6.88
<b>50</b>	1   P frigorifique	(W)	1628	2484	3575	4933	6588	8572	10916	13651	16808
	2   P absorbée	(W)	1306	1681	2058	2436	2809	3176	3532	3874	4199
	3   I absorbée	(A)	3.26	3.73	4.23	4.76	5.3	5.87	6.46	7.08	7.72
<b>55</b>	1   P frigorifique	(W)	1302	2071	3067	4320	5861	7722	9933	12527	15534
	2   P absorbée	(W)	1231	1641	2055	2471	2884	3291	3689	4075	4445
	3   I absorbée	(A)	3.14	3.66	4.2	4.78	5.39	6.03	6.7	7.4	8.13
<b>60</b>	1   P frigorifique	(W)	1001	1682	2579	3725	5150	6886	8963	11413	14268
	2   P absorbée	(W)	1147	1594	2047	2503	2957	3408	3850	4281	4699
	3   I absorbée	(A)	3.03	3.58	4.17	4.8	5.47	6.18	6.93	7.72	8.55

### 60 Hz R22

4   T condensation	5   T évaporation	(°C)	<b>-25</b>	<b>-20</b>	<b>-15</b>	<b>-10</b>	<b>-5</b>	<b>0</b>	<b>5</b>	<b>10</b>	<b>15</b>
<b>40</b>	1   P frigorifique	(W)	2571	3941	5545	7410	9563	12032	14844	18025	21602
	2   P absorbée	(W)	1480	2099	2643	3113	3509	3832	4083	4260	4366
	3   I absorbée	(A)	5.9	7.37	8.72	9.96	11.09	12.11	13.01	13.81	14.49
<b>50</b>	1   P frigorifique	(W)	1752	2953	4355	5987	7874	10044	12524	15341	18523
	2   P absorbée	(W)	1289	1984	2609	3164	3648	4063	4409	4687	4896
	3   I absorbée	(A)	5.49	7.07	8.6	10.05	11.44	12.75	14.01	15.19	16.31
<b>55</b>	1   P frigorifique	(W)	1422	2541	3847	5365	7122	9146	11464	14103	17090
	2   P absorbée	(W)	1204	1941	2608	3207	3738	4201	4598	4927	5190
	3   I absorbée	(A)	5.29	6.94	8.54	10.1	11.61	13.08	14.5	15.88	17.22
<b>60</b>	1   P frigorifique	(W)	1149	2190	3400	4807	6437	8317	10475	12938	15733
	2   P absorbée	(W)	1178	1957	2668	3313	3892	4405	4853	5236	5554
	3   I absorbée	(A)	5.1	6.8	8.49	10.15	11.79	13.41	15	16.57	18.12

1 = refrigerating capacity      2 = watt input      3 = current      4 = condensing temperature      5 = evaporating temperature

Nota : Les caractéristiques données dans cette fiche technique peuvent évoluer sans avis préalable, avec les améliorations que "TECUMSEH EUROPE" entend toujours apporter à sa production.

Note : "TECUMSEH EUROPE", in a constant endeavour to improve its products reserves the right to change any information contained in this leaflet without prior warning.