

Compresseur / *Compressor*  
Code tension / *Voltage code* : T

# TAG4568T

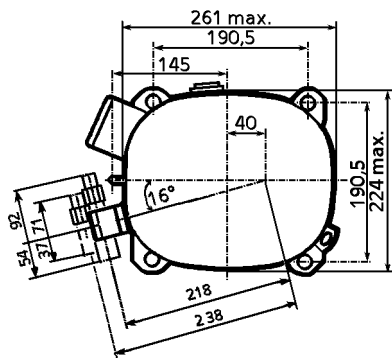
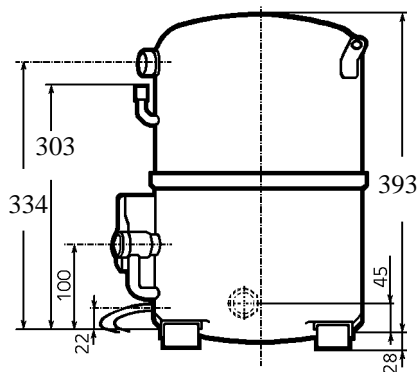
Froid commercial et industriel positif (MHP)  
*Commercial & industrial applications (MHBP)*

400-440V / 50-60Hz - 3~

R22

N° 237JU-T - ind b

Conditions <i>Conditions</i>	fréquence <i>frequency</i>	Prod frigorifique nominale / <i>nominal refrigerating capacity</i>			Puis. sonore <i>Sound level</i>
		Watts	Kcal/h	BTU/h	
Standard	50 Hz	16685	14349	56896	ISO 3745 / ISO 3743-1  75 dBA
Standard	60 Hz	19614	16868	66884	
Cecomaf	50 Hz	14643			
Cecomaf	60 Hz	17233			



Cylindrée / *Displacement* : 124.4 cm<sup>3</sup>  
 Poids net / *Net weight* : 48 Kg  
 Charge en huile / *Oil charge* : 1960 cm<sup>3</sup>  
 Type d'huile / *Oil type* : Minérale / *Mineral*  
 Détente / *Expansion device* : Capillaire/Détendeur  
*Capillary/Exp° valve*  
 Refroidissement / *Cooling* : Ventilé / *Forced*

Résistance à 20° C / *Windings resistances at 20° C*  
 Phases 1,2,3. / *Phase Nr 1,2,3* : 2.6 Ohms

Intensité / *Current*  
 nom. / *Rated current RLA* : 9.6 / 11 A  
 max. / *Max current* : 15.6 / 16.5 A  
 dém. / *Start current LRA* : 54 / 59 A

Ap. Electrique / *Electrical equipment* : TRI

Protecteur / *Overload* : Interne / *Internal*

Le compresseur est livré avec voyant d'huile et réchauffeur de carter.  
*Compressor is delivered with oil sight glass and crankcase heater.*

Pour conduites Ø ext / *For tubing O.D.*

Aspiration <i>Suction</i>	Refoulement <i>Discharge</i>	Charge <i>Process</i>
28.6 (1"1/8)	15.9 (5/8")	6.35 (1/4")

Les caractéristiques données dans cette fiche technique peuvent évoluer sans avis préalable, avec les améliorations que 'TECUMSEH EUROPE' entend toujours apporter à sa production.  
'TECUMSEH EUROPE', in a constant endeavour to improve its products reserves the right to change any information contained in this leaflet without prior warning.



L'UNITE  
HERMETIQUE



Tecumseh

<b>TAG4568T</b>	<b>Tension T : 400V 3~ 50Hz / 440V 3~ 60 Hz</b>	<b>R22</b>	<b>N°237JU-T</b>	<b>Ind b</b>
-----------------	---	------------	------------------	--------------

Les performances sont données dans les **conditions Standard TE** :  
 Surchauffe : 11°K  
 Sous refroidissement : 8.3°K

The performance data are in **Standard TE conditions** :  
 Superheat : 11°K  
 Subcooling : 8.3°K

**50 Hz R22**

4   T condensation	5   T évaporation	(°C)	-25	-20	-15	-10	-5	0	5	10	15
<b>40</b>	1   P frigorifique	(W)	4187	5407	7144	9398	12168	15456	19260	23581	28419
	2   P absorbée	(W)	2219	2693	3153	3600	4034	4455	4863	5257	5638
	3   I absorbée	(A)	4.31	5.15	5.95	6.7	7.4	8.06	8.67	9.23	9.75
<b>50</b>	1   P frigorifique	(W)	3146	4204	5724	7704	10146	13050	16414	20240	24527
	2   P absorbée	(W)	2017	2581	3141	3695	4245	4790	5331	5866	6397
	3   I absorbée	(A)	4.01	4.95	5.86	6.76	7.63	8.49	9.33	10.16	10.96
<b>55</b>	1   P frigorifique	(W)	2583	3571	4992	6846	9134	11855	15010	18598	22620
	2   P absorbée	(W)	1928	2537	3145	3753	4361	4968	5574	6180	6786
	3   I absorbée	(A)	3.87	4.85	5.82	6.79	7.75	8.71	9.67	10.62	11.56
<b>60</b>	1   P frigorifique	(W)	1989	2912	4241	5976	8117	10663	13615	16972	20735
	2   P absorbée	(W)	1831	2485	3143	3804	4469	5137	5810	6486	7165
	3   I absorbée	(A)	3.73	4.75	5.78	6.82	7.87	8.93	10	11.08	12.17

**60 Hz R22**

4   T condensation	5   T évaporation	(°C)	-25	-20	-15	-10	-5	0	5	10	15
<b>40</b>	1   P frigorifique	(W)	5014	6476	8530	11176	14414	18244	22667	27682	33289
	2   P absorbée	(W)	3591	4093	4586	5070	5545	6010	6467	6915	7354
	3   I absorbée	(A)	5.53	6.36	7.15	7.9	8.61	9.27	9.9	10.48	11.02
<b>50</b>	1   P frigorifique	(W)	3766	5036	6835	9163	12019	15404	19318	23760	28731
	2   P absorbée	(W)	3275	3922	4565	5204	5839	6469	7096	7718	8336
	3   I absorbée	(A)	5.16	6.11	7.04	7.97	8.88	9.77	10.66	11.53	12.38
<b>55</b>	1   P frigorifique	(W)	3092	4279	5962	8143	10820	13994	17665	21833	26497
	2   P absorbée	(W)	3136	3855	4573	5288	6002	6714	7425	8134	8841
	3   I absorbée	(A)	4.98	5.99	6.99	8	9.01	10.03	11.04	12.05	13.06
<b>60</b>	1   P frigorifique	(W)	2381	3492	5068	7109	9615	12586	16023	19924	24291
	2   P absorbée	(W)	2990	3780	4571	5363	6156	6949	7743	8538	9333
	3   I absorbée	(A)	4.8	5.87	6.95	8.04	9.15	10.28	11.42	12.57	13.74

1 = refrigerating capacity    2 = watt input    3 = current    4 = condensing temperature    5 = evaporating temperature

Nota : Les caractéristiques données dans cette fiche technique peuvent évoluer sans avis préalable, avec les améliorations que "TECUMSEH EUROPE" entend toujours apporter à sa production.

Note : "TECUMSEH EUROPE", in a constant endeavour to improve its products reserves the right to change any information contained in this leaflet without prior warning.