

Compresseur / *Compressor*
Code tension / *Voltage code* : XC

VSA9510Z

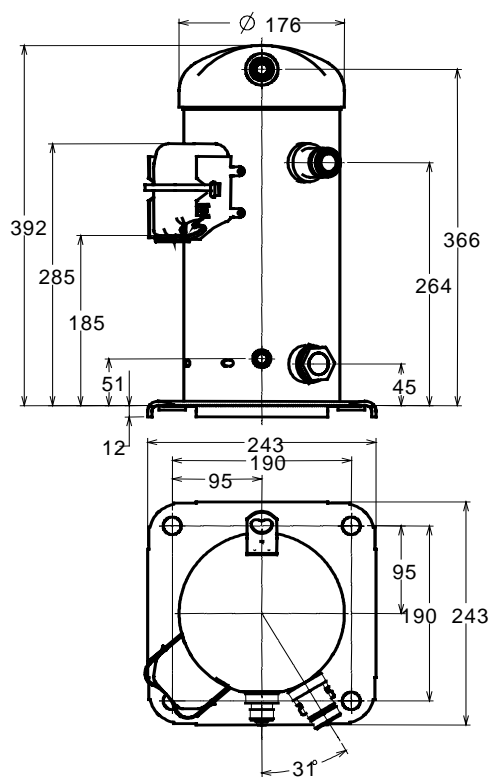
Application froid commercial (CBP)
Commercial temperature application (CBP)

220-240V / 50Hz - 1~

R404A

N° 229CT-XC - ind a

Conditions <i>Conditions</i>	fréquence <i>frequency</i>	Prod frigorifique nominale / <i>nominal refrigerating capacity</i>			Puis. sonore <i>Sound level</i>
		Watts	Kcal/h	BTU/h	
EN 12900*	50 Hz	3942	3390	13442	ISO 3745 / ISO 3743-1
Cecomaf	50 Hz	3902			



Cylindrée / *Displacement* : 26.55 cm³
Poids net / *Net weight* : 35 Kg
Charge en huile / *Oil charge* : 720 cm³
Type d'huile / *Oil type* : P.O.E /
Détente / *Expansion device* : Détendeur
Expansion valve
Refroidissement / *Cooling* : Ventilé / *Forced*

Résistance à 20° C / *Windings resistances at 20° C*
Phase princ. / *Main Winding* : 1.15 Ohms
aux. / *Auxiliary Winding* : 2.79 Ohms

Intensité / *Current*
nom. / *Rated current RLA* : 8 A
max. / *Max current* : 14.7 A
dém. / *Start current LRA* : 54.3 A

Ap. Electrique / *Electrical equipment* : CSR

Protecteur / *Overload* : Interne / *Internal*

Relais potentiel / *Potential relay* : 3ARR3*6AS*
enclenchement / *Pick up* : 180/195V
déclenchement / *Drop out* : 60/121V
Option / *optional* : RVA4G**

Condensateur dém. / *Start capacitor* : 88 µF / 330 V

Condensateur Perm. / *Run capacitor* : 35 µF / 400 V

* EN 12900: T° cond. +50°C / T° évap. +5°C / T° gas aspirés. +20°C /
Sous refroidissement. OK

* EN 12900 : Cond. T° +50°C / Evap. T° +5°C / Return gas T° +20°C /
Subcooling. OK

Pour conduites Ø ext / *For tubing O.D.*

Aspiration <i>Suction</i>	Refoulement <i>Discharge</i>	Charge <i>Process</i>
19 (3/4")	12.7 (1/2")	

Les caractéristiques données dans cette fiche technique peuvent évoluer sans avis préalable, avec les améliorations que 'TECUMSEH EUROPE' entend toujours apporter à sa production.
'TECUMSEH EUROPE', in a constant endeavour to improve its products reserves the right to change any information contained in this leaflet without prior warning.



L'UNITE
HERMETIQUE



Tecumseh

VSA9510Z	Tension XC : 220 - 240V 1~ 50 Hz	R404A	N°229CT-XC	Ind a
-----------------	----------------------------------	-------	------------	-------

Les performances sont données dans les conditions EN 12900 :	Gaz aspirés :	20°C
	Sous refroidissement :	0°K
The performance data are in EN 12900 conditions :	Return gas :	20°C
	Subcooling :	0°K

50 Hz R404A								
4 T condensation	5 T évaporation	(°C)	-15	-10	-5	0	5	10
30	1 P frigorifique	(W)	2486	3054	3724	4496	5369	6342
	2 P absorbée	(W)	1018	1022	1021	1016	1011	1009
	3 I absorbée	(A)	4.9	4.96	5	5	4.96	4.9
40	1 P frigorifique	(W)	2142	2645	3239	3922	4694	5553
	2 P absorbée	(W)	1225	1244	1251	1250	1243	1234
	3 I absorbée	(A)	5.81	5.91	5.97	6.01	6.01	5.98
50	1 P frigorifique	(W)	1779	2203	2706	3286	3942	4673
	2 P absorbée	(W)	1451	1494	1519	1531	1531	1524
	3 I absorbée	(A)	6.92	7.05	7.15	7.21	7.25	7.26
60	1 P frigorifique	(W)		1746	2143	2605	3131	3721
	2 P absorbée	(W)		1768	1821	1854	1871	1873
	3 I absorbée	(A)		8.39	8.52	8.62	8.69	8.73
1 = refrigerating capacity 2 = watt input 3 = current 4 = condensing temperature 5 = evaporating temperature								

Nota : Les caractéristiques données dans cette fiche technique peuvent évoluer sans avis préalable, avec les améliorations que "TECUMSEH EUROPE" entend toujours apporter à sa production.

Note : "TECUMSEH EUROPE", in a constant endeavour to improve its products reserves the right to change any information contained in this leaflet without prior warning.