

Compresseur / *Compressor*
Code tension / *Voltage code* : XG

VSA9514Z

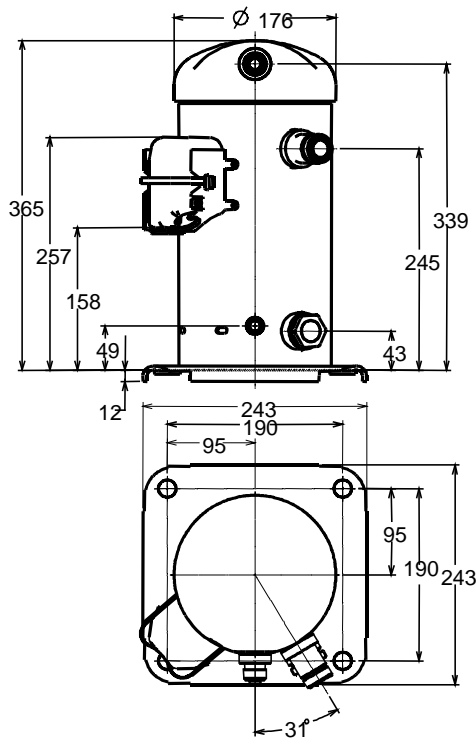
Application froid commercial (CBP)
Commercial temperature application (CBP)

400-460V / 50-60Hz - 3~

R404A

N° 229EU-XG - ind d

Conditions* <i>Conditions*</i>	fréquence <i>frequency</i>	Prod frigorifique nominale / <i>nominal refrigerating capacity</i>			Puis. sonore <i>Sound level</i>
		Watts	Kcal/h	BTU/h	
EN12900*	50 Hz	5038	4333	17180	ISO 3745 / ISO 3743-1
EN 12900*	60 Hz	6275	5396	21398	
Cecomaf	50 Hz	4938			
Cecomaf	60 Hz	6180			



Cylindrée / *Displacement* : 36.05 cm³
 Poids net / *Net weight* : 35.6 Kg
 Charge en huile / *Oil charge* : 710 cm³
 Type d'huile / *Oil type* : P.O.E /
 Détente / *Expansion device* : Détendeur
Expansion valve
 Refroidissement / *Cooling* : Ventilé / *Forced*
Ventilated

Résistance à 20° C / *Windings resistances at 20° C*
 Phases 1,2,3. / *Phase Nr 1,2,3* : 7.28 Ohms

Intensité / *Current*
 nom. / *Rated current RLA* : 4.2 / 4.1 A
 max. / *Max current* : 6 / 6.5 A
 dém. / *Start current LRA* : 20 / 25 A

Ap. Electrique / *Electrical equipment* : TRI

Protecteur / *Overload* : Interne / *Internal*

* EN 12900: T°cond.+50°C / T°évap. +5°C/ T°gas aspirés. +20°C / Sous refroidissement. OK

* EN 12900 : Cond. T° +50°C / Evap. T° +5°C / Return gas T° +20°C / Subcooling. OK

Pour conduites Ø ext / *For tubing O.D.*

Aspiration <i>Suction</i>	Refoulement <i>Discharge</i>	Charge <i>Process</i>
19 (3/4")	12.7 (1/2")	

Les caractéristiques données dans cette fiche technique peuvent évoluer sans avis préalable, avec les améliorations que 'TECUMSEH EUROPE' entend toujours apporter à sa production.
 'TECUMSEH EUROPE', in a constant endeavour to improve its products reserves the right to change any information contained in this leaflet without prior warning.



L'UNITE
HERMETIQUE



Tecumseh

VSA9514Z	Tension XG : 380-420V 3~ 50Hz / 460V 3~ 60 Hz	R404A	N°229EU-XG	Ind d
-----------------	--	--------------	-------------------	--------------

Les performances sont données dans les **conditions EN 12900** : Gaz aspirés : 20°C
 Sous refroidissement : 0°K

The performance data are in **EN 12900 conditions** : Return gas : 20°C
 Subcooling : 0°K

50 Hz R404A

4 T condensation	5 T évaporation	(°C)	-15	-10	-5	0	5	10
30	1 P frigorifique	(W)	3270	4011	4876	5878	7028	8338
	2 P absorbée	(W)	1407	1387	1366	1344	1322	1301
	3 I absorbée	(A)	3.08	2.95	2.85	2.76	2.7	2.66
40	1 P frigorifique	(W)	2792	3446	4204	5078	6079	7219
	2 P absorbée	(W)	1770	1758	1741	1723	1702	1680
	3 I absorbée	(A)	3.49	3.31	3.16	3.03	2.92	2.83
50	1 P frigorifique	(W)	2277	2831	3468	4200	5038	5995
	2 P absorbée	(W)	2215	2213	2206	2194	2179	2160
	3 I absorbée	(A)	3.97	3.75	3.55	3.38	3.22	3.09
60	1 P frigorifique	(W)		2165	2668	3244	3906	4666
	2 P absorbée	(W)		2780	2786	2786	2780	2769
	3 I absorbée	(A)		4.27	4.02	3.8	3.6	3.42

60 Hz R404A

4 T condensation	5 T évaporation	(°C)	-15	-10	-5	0	5	10
30	1 P frigorifique	(W)	4138	5018	6037	7211	8553	10078
	2 P absorbée	(W)	1587	1591	1590	1586	1579	1569
	3 I absorbée	(A)	3.47	3.32	3.2	3.11	3.04	3
40	1 P frigorifique	(W)	3588	4377	5281	6313	7489	8823
	2 P absorbée	(W)	1962	1981	1993	2000	2002	2000
	3 I absorbée	(A)	4.45	4.22	4.01	3.84	3.69	3.58
50	1 P frigorifique	(W)	2959	3640	4410	5283	6275	7400
	2 P absorbée	(W)	2416	2453	2483	2505	2521	2531
	3 I absorbée	(A)	5.78	5.47	5.19	4.94	4.71	4.52
60	1 P frigorifique	(W)		2802	3420	4117	4907	5805
	2 P absorbée	(W)		3036	3087	3130	3163	3190
	3 I absorbée	(A)		7.1	6.73	6.4	6.1	5.82

1 = refrigerating capacity 2 = watt input 3 = current 4 = condensing temperature 5 = evaporating temperature

Nota : Les caractéristiques données dans cette fiche technique peuvent évoluer sans avis préalable, avec les améliorations que "TECUMSEH EUROPE" entend toujours apporter à sa production.

Note : "TECUMSEH EUROPE", in a constant endeavour to improve its products reserves the right to change any information contained in this leaflet without prior warning.