

Compresseur / *Compressor*
Code tension / *Voltage code* : XG

VSA9517Z

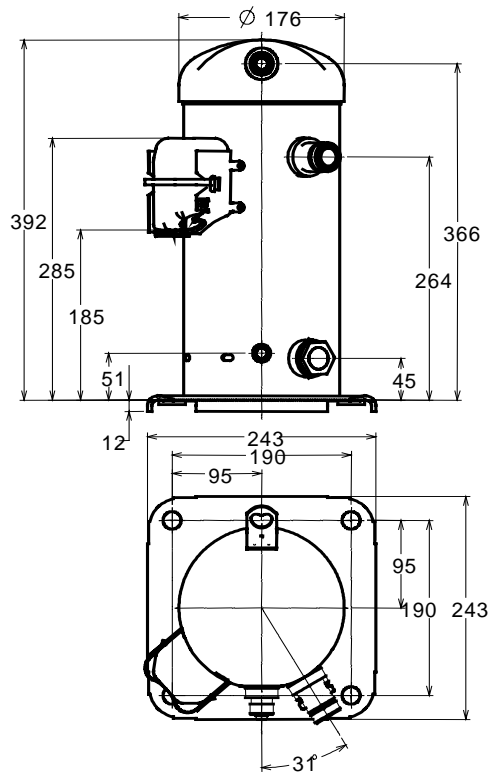
Application froid commercial (CBP)
Commercial temperature application (CBP)

400-460V / 50-60Hz - 3~

R404A

N° 229FU-XG - ind c

Conditions* <i>Conditions*</i>	fréquence <i>frequency</i>	Prod frigorifique nominale / <i>nominal refrigerating capacity</i>			Puis. sonore <i>Sound level</i>
		Watts	Kcal/h	BTU/h	
EN 12900*	50 Hz	6580	5659	22438	ISO 3745 / ISO 3743-1
EN 12900*	60 Hz	7969	6853	27174	
Cecomaf	50 Hz	6452			
Cecomaf	60 Hz	7871			



Cylindrée / *Displacement* : 42.77 cm³
 Poids net / *Net weight* : 35 Kg
 Charge en huile / *Oil charge* : 710 cm³
 Type d'huile / *Oil type* : P.O.E /
 Détente / *Expansion device* : Détendeur
Expansion valve
 Refroidissement / *Cooling* : Ventilé / *Forced*
Forced

Résistance à 20° C / *Windings resistances at 20° C*
 Phases 1,2,3. / *Phase Nr 1,2,3* : 5.08 Ohms

Intensité / *Current*
 nom. / *Rated current RLA* : 4.7 / 4.5 A
 max. / *Max current* : 6.6 / 6.9 A
 dém. / *Start current LRA* : 32.7 / 35.1 A

Ap. Electrique / *Electrical equipment* : TRI

Protecteur / *Overload* : Interne / *Internal*

* EN 12900: T°cond.+50°C / T°évap. +5°C/ T°gas aspirés. +20°C / Sous refroidissement. OK

* EN 12900 : Cond. T° +50°C / Evap. T° +5°C / Return gas T° +20°C / Subcooling. OK

Pour conduites Ø ext / *For tubing O.D.*

Aspiration <i>Suction</i>	Refoulement <i>Discharge</i>	Charge <i>Process</i>
19 (3/4")	12.7 (1/2")	

Les caractéristiques données dans cette fiche technique peuvent évoluer sans avis préalable, avec les améliorations que 'TECUMSEH EUROPE' entend toujours apporter à sa production.
 'TECUMSEH EUROPE', in a constant endeavour to improve its products reserves the right to change any information contained in this leaflet without prior warning.



L'UNITE
HERMETIQUE



Tecumseh

VSA9517Z	Tension XG : 380-420V 3~ 50Hz / 460V 3~ 60 Hz	R404A	N°229FU-XG	Ind c
-----------------	--	--------------	-------------------	--------------

Les performances sont données dans les **conditions EN 12900** : Gaz aspirés : 20°C
Sous refroidissement : 0°K

The performance data are in **EN 12900 conditions** : Return gas : 20°C
Subcooling : 0°K

50 Hz R404A

4 T condensation	5 T évaporation	(°C)	-15	-10	-5	0	5	10
30	1 P frigorifique	(W)	4349	5270	6351	7606	9052	10702
	2 P absorbée	(W)	1504	1514	1518	1521	1531	1554
	3 I absorbée	(A)	3.14	3.18	3.2	3.21	3.2	3.17
40	1 P frigorifique	(W)	3805	4614	5556	6647	7902	9336
	2 P absorbée	(W)	1859	1886	1895	1894	1889	1888
	3 I absorbée	(A)	3.51	3.56	3.59	3.6	3.6	3.58
50	1 P frigorifique	(W)	3184	3857	4637	5539	6580	7774
	2 P absorbée	(W)	2309	2365	2393	2401	2394	2381
	3 I absorbée	(A)	4.08	4.13	4.16	4.18	4.19	4.18
60	1 P frigorifique	(W)		3011	3604	4294	5096	6025
	2 P absorbée	(W)		2975	3035	3063	3068	3055
	3 I absorbée	(A)		4.89	4.93	4.96	4.97	4.97

60 Hz R404A

4 T condensation	5 T évaporation	(°C)	-15	-10	-5	0	5	10
30	1 P frigorifique	(W)	5231	6337	7633	9138	10871	12853
	2 P absorbée	(W)	1793	1817	1832	1843	1857	1880
	3 I absorbée	(A)	3.05	3.1	3.13	3.15	3.15	3.13
40	1 P frigorifique	(W)	4573	5546	6679	7988	9495	11219
	2 P absorbée	(W)	2182	2231	2261	2277	2286	2295
	3 I absorbée	(A)	3.43	3.5	3.55	3.58	3.6	3.6
50	1 P frigorifique	(W)	3851	4671	5617	6710	7969	9412
	2 P absorbée	(W)	2653	2742	2801	2837	2856	2864
	3 I absorbée	(A)	3.95	4.04	4.11	4.17	4.21	4.23
60	1 P frigorifique	(W)		3702	4441	5295	6284	7426
	2 P absorbée	(W)		3368	3471	3541	3583	3605
	3 I absorbée	(A)		4.74	4.83	4.91	4.97	5.01

1 = refrigerating capacity 2 = watt input 3 = current 4 = condensing temperature 5 = evaporating temperature

Nota : Les caractéristiques données dans cette fiche technique peuvent évoluer sans avis préalable, avec les améliorations que "TECUMSEH EUROPE" entend toujours apporter à sa production.

Note : "TECUMSEH EUROPE", in a constant endeavour to improve its products reserves the right to change any information contained in this leaflet without prior warning.