

Compresseur / *Compressor*
Code tension / *Voltage code* : XC

VSA9517Z

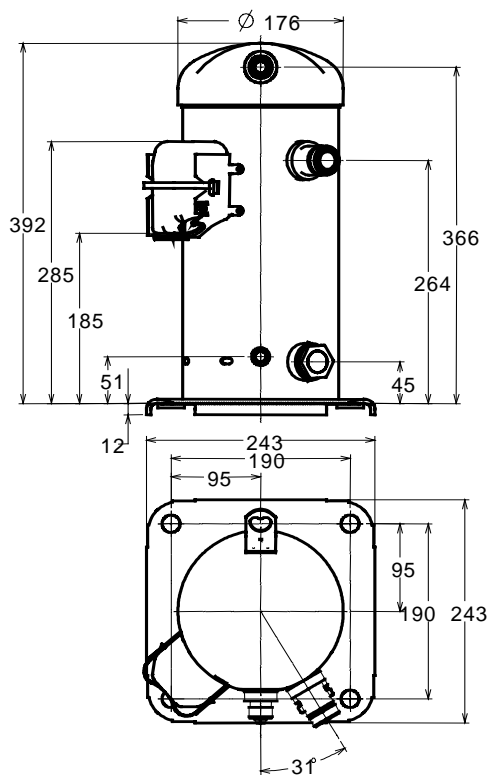
Application froid commercial (CBP)
Commercial temperature application (CBP)

220-240V / 50Hz - 1~

R404A

N° 229FT-XC - ind d

Conditions <i>Conditions</i>	fréquence <i>frequency</i>	Prod frigorifique nominale / <i>nominal refrigerating capacity</i>			Puis. sonore <i>Sound level</i>
		Watts	Kcal/h	BTU/h	
EN 12900*	50 Hz	6712	5772	22888	ISO 3745 / ISO 3743-1
Cecomaf	50 Hz	6674			



Cylindrée / *Displacement* : 42.77 cm³
 Poids net / *Net weight* : 35 Kg
 Charge en huile / *Oil charge* : 710 cm³
 Type d'huile / *Oil type* : P.O.E /
 Détente / *Expansion device* : Détendeur
Expansion valve
 Refroidissement / *Cooling* : Ventilé / *Forced*

Résistance à 20° C / *Windings resistances at 20° C*
 Phase princ. / *Main Winding* : 0.94 Ohms
 aux. / *Auxiliary Winding* : 1.97 Ohms

Intensité / *Current*
 nom. / *Rated current RLA* : 13 A
 max. / *Max current* : 22.6 A
 dém. / *Start current LRA* : 67 A

Ap. Electrique / *Electrical equipment* : CSR

Protecteur / *Overload* : Interne / *Internal*

Relais potentiel / *Potential relay* : 3ARR3*3AL*
 enclenchement / *Pick up* : 132/148V
 déclenchement / *Drop out* : 40/90V
 Option / *optional* : RVA2C**

Condensateur dém. / *Start capacitor* : 88 µF / 330 V

Condensateur Perm. / *Run capacitor* : 45 µF / 400 V

* EN 12900: T°cond.+50°C / T°évap. +5°C / T°gas aspirés. +20°C /
 Sous refroidissement. OK

* EN 12900 : Cond. T° +50°C / Evap. T° +5°C / Return gas T° +20°C /
 Subcooling. OK

Pour conduites Ø ext / *For tubing O.D.*

Aspiration <i>Suction</i>	Refoulement <i>Discharge</i>	Charge <i>Process</i>
19 (3/4")	12.7 (1/2")	

Les caractéristiques données dans cette fiche technique peuvent évoluer sans avis préalable, avec les améliorations que 'TECUMSEH EUROPE' entend toujours apporter à sa production.
 'TECUMSEH EUROPE', in a constant endeavour to improve its products reserves the right to change any information contained in this leaflet without prior warning.



L'UNITE
HERMETIQUE



Tecumseh

VSA9517Z	Tension XC : 220 - 240V 1~ 50 Hz	R404A	N°229FT-XC	Ind d
-----------------	----------------------------------	-------	------------	-------

Les performances sont données dans les **conditions EN 12900** : Gaz aspirés : 20°C
 Sous refroidissement : 0°K

The performance data are in **EN 12900 conditions** : Return gas : 20°C
 Subcooling : 0°K

50 Hz R404A								
4 T condensation	5 T évaporation	(°C)	-15	-10	-5	0	5	10
30	1 P frigorifique	(W)	4329	5252	6326	7566	8986	10602
	2 P absorbée	(W)	1618	1638	1657	1681	1717	1771
	3 I absorbée	(A)	8.54	8.66	8.77	8.85	8.91	8.94
40	1 P frigorifique	(W)	3796	4621	5572	6664	7912	9332
	2 P absorbée	(W)	1937	1972	1996	2015	2036	2066
	3 I absorbée	(A)	9.69	9.86	10.01	10.13	10.23	10.3
50	1 P frigorifique	(W)	3208	3916	4726	5653	6712	7917
	2 P absorbée	(W)	2316	2381	2424	2453	2473	2493
	3 I absorbée	(A)	11.27	11.49	11.67	11.84	11.98	12.09
60	1 P frigorifique	(W)		3124	3775	4519	5370	6344
	2 P absorbée	(W)		2871	2948	3000	3034	3058
	3 I absorbée	(A)		13.54	13.77	13.97	14.15	14.31

1 = refrigerating capacity 2 = watt input 3 = current 4 = condensing temperature 5 = evaporating temperature

Nota : Les caractéristiques données dans cette fiche technique peuvent évoluer sans avis préalable, avec les améliorations que "TECUMSEH EUROPE" entend toujours apporter à sa production.

Note : "TECUMSEH EUROPE", in a constant endeavour to improve its products reserves the right to change any information contained in this leaflet without prior warning.