

Compresseur / *Compressor*
Code tension / *Voltage code* : XG

VSA9521Z

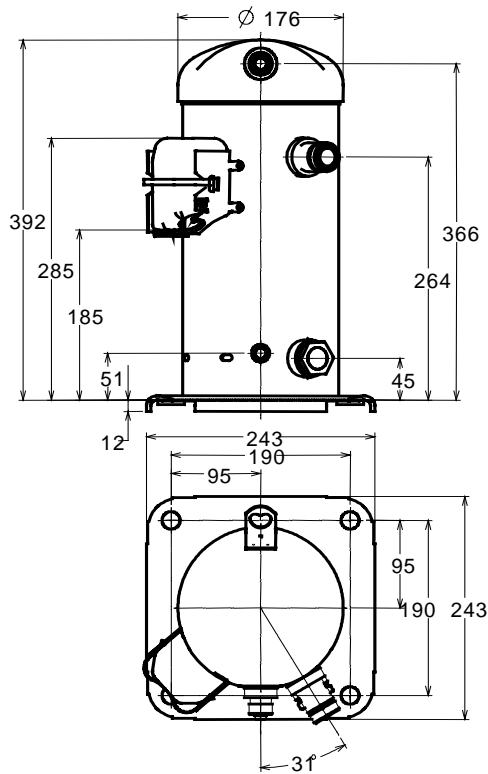
Application froid commercial (CBP)
Commercial temperature application (CBP)

400-460V / 50-60Hz - 3~

R404A

N° 229HU-XG - ind c

Conditions* <i>Conditions*</i>	fréquence <i>frequency</i>	Prod frigorifique nominale / <i>nominal refrigerating capacity</i>			Puis. sonore <i>Sound level</i>
		Watts	Kcal/h	BTU/h	
EN 12900*	50 Hz	7871	6769	26840	ISO 3745 / ISO 3743-1
EN 12900*	60 Hz	9567	8228	32623	
Cecomaf	50 Hz	7807			
Cecomaf	60 Hz	9492			



Cylindrée / *Displacement* : 50.14 cm³
 Poids net / *Net weight* : 35 Kg
 Charge en huile / *Oil charge* : 710 cm³
 Type d'huile / *Oil type* : P.O.E /
 Détente / *Expansion device* : Détendeur
Expansion valve
 Refroidissement / *Cooling* : Ventilé / *Forced*

Résistance à 20° C / *Windings resistances at 20° C*
 Phases 1,2,3. / *Phase Nr 1,2,3* : 4.15 Ohms

Intensité / *Current*
 nom. / *Rated current RLA* : 5.4 / 5.4 A
 max. / *Max current* : 8.8 / 9.4 A
 dém. / *Start current LRA* : 37.7 / 40.4 A

Ap. Electrique / *Electrical equipment* : TRI

Protecteur / *Overload* : Interne / *Internal*

* EN 12900: T°cond.+50°C / T°évap. +5°C/ T°gas aspirés. +20°C / Sous refroidissement. OK

* EN 12900 : Cond. T° +50°C / Evap. T° +5°C / Return gas T° +20°C / Subcooling. OK

Pour conduites Ø ext / *For tubing O.D.*

Aspiration <i>Suction</i>	Refoulement <i>Discharge</i>	Charge <i>Process</i>
19 (3/4")	12.7 (1/2")	

Les caractéristiques données dans cette fiche technique peuvent évoluer sans avis préalable, avec les améliorations que 'TECUMSEH EUROPE' entend toujours apporter à sa production.
 'TECUMSEH EUROPE', in a constant endeavour to improve its products reserves the right to change any information contained in this leaflet without prior warning.

VSA9521Z	Tension XG : 380-420V 3~ 50Hz / 460V 3~ 60 Hz	R404A	N°229HU-XG	Ind c
-----------------	--	--------------	-------------------	--------------

Les performances sont données dans les **conditions EN 12900** : Gaz aspirés : 20°C
 Sous refroidissement : 0°K

The performance data are in **EN 12900 conditions** : Return gas : 20°C
 Subcooling : 0°K

50 Hz R404A

4 T condensation	5 T évaporation	(°C)	-15	-10	-5	0	5	10
30	1 P frigorifique	(W)	5165	6250	7507	8952	10603	12480
	2 P absorbée	(W)	1787	1829	1861	1885	1900	1908
	3 I absorbée	(A)	4.08	4.12	4.15	4.16	4.16	4.15
40	1 P frigorifique	(W)	4528	5496	6604	7871	9315	10953
	2 P absorbée	(W)	2143	2203	2251	2288	2314	2332
	3 I absorbée	(A)	4.39	4.45	4.5	4.54	4.56	4.57
50	1 P frigorifique	(W)	3821	4649	5589	6657	7871	9250
	2 P absorbée	(W)	2580	2660	2727	2780	2821	2850
	3 I absorbée	(A)	4.84	4.92	4.99	5.05	5.09	5.13
60	1 P frigorifique	(W)		3701	4450	5298	6262	7360
	2 P absorbée	(W)		3225	3313	3385	3442	3486
	3 I absorbée	(A)		5.52	5.62	5.69	5.76	5.82

60 Hz R404A

4 T condensation	5 T évaporation	(°C)	-15	-10	-5	0	5	10
30	1 P frigorifique	(W)	6290	7615	9149	10912	12924	15206
	2 P absorbée	(W)	2117	2170	2221	2276	2343	2432
	3 I absorbée	(A)	3.93	3.96	3.97	3.94	3.89	3.82
40	1 P frigorifique	(W)	5528	6698	8042	9579	11330	13316
	2 P absorbée	(W)	2539	2608	2664	2714	2766	2828
	3 I absorbée	(A)	4.27	4.35	4.4	4.42	4.42	4.39
50	1 P frigorifique	(W)	4691	5682	6812	8100	9567	11234
	2 P absorbée	(W)	3045	3148	3226	3287	3340	3392
	3 I absorbée	(A)	4.72	4.85	4.95	5.02	5.06	5.08
60	1 P frigorifique	(W)		4555	5447	6462	7622	8945
	2 P absorbée	(W)		3785	3902	3991	4062	4120
	3 I absorbée	(A)		5.46	5.61	5.73	5.82	5.88

1 = refrigerating capacity 2 = watt input 3 = current 4 = condensing temperature 5 = evaporating temperature

Nota : Les caractéristiques données dans cette fiche technique peuvent évoluer sans avis préalable, avec les améliorations que "TECUMSEH EUROPE" entend toujours apporter à sa production.

Note : "TECUMSEH EUROPE", in a constant endeavour to improve its products reserves the right to change any information contained in this leaflet without prior warning.