

Compresseur / *Compressor*
Code tension / *Voltage code* : XC

VSA9521Z

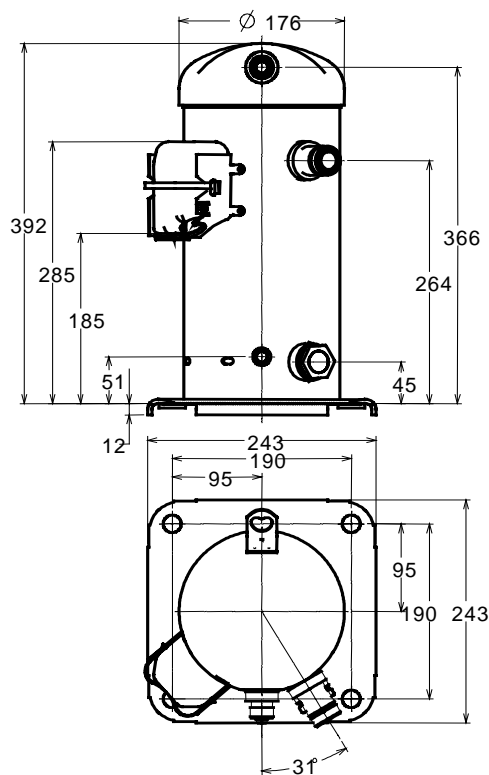
Application froid commercial (CBP)
Commercial temperature application (CBP)

220-240V / 50Hz - 1~

R404A

N° 229HT-XC - ind b

Conditions <i>Conditions</i>	fréquence <i>frequency</i>	Prod frigorifique nominale / <i>nominal refrigerating capacity</i>			Puis. sonore <i>Sound level</i>
		Watts	Kcal/h	BTU/h	
EN 12900*	50 Hz	7919	6810	27004	ISO 3745 / ISO 3743-1
Cecomaf	50 Hz	7864			



Cylindrée / *Displacement* : 50.14 cm³
Poids net / *Net weight* : 35 Kg
Charge en huile / *Oil charge* : 710 cm³
Type d'huile / *Oil type* : P.O.E /
Détente / *Expansion device* : Détendeur
Expansion valve
Refroidissement / *Cooling* : Ventilé / *Forced*

Résistance à 20° C / *Windings resistances at 20° C*
Phase princ. / *Main Winding* : 0.77 Ohms
aux. / *Auxiliary Winding* : 1.86 Ohms

Intensité / *Current*
nom. / *Rated current RLA* : 16.2 A
max. / *Max current* : 23.3 A
dém. / *Start current LRA* : 76 A

Ap. Electrique / *Electrical equipment* : CSR

Protecteur / *Overload* : Interne / *Internal*

Relais potentiel / *Potential relay* : 3ARR3*6AS*
enclenchement / *Pick up* : 180/195V
déclenchement / *Drop out* : 60/121V
Option / *optional* : RVA4G**

Condensateur dém. / *Start capacitor* : 88 µF / 330 V

Condensateur Perm. / *Run capacitor* : 55 µF / 400 V

* EN 12900: T° cond. +50°C / T° évap. +5°C / T° gas aspirés. +20°C /
Sous refroidissement. OK

* EN 12900 : Cond. T° +50°C / Evap. T° +5°C / Return gas T° +20°C /
Subcooling. OK

Pour conduites Ø ext / *For tubing O.D.*

Aspiration <i>Suction</i>	Refoulement <i>Discharge</i>	Charge <i>Process</i>
19 (3/4")	12.7 (1/2")	

Les caractéristiques données dans cette fiche technique peuvent évoluer sans avis préalable, avec les améliorations que 'TECUMSEH EUROPE' entend toujours apporter à sa production.
'TECUMSEH EUROPE', in a constant endeavour to improve its products reserves the right to change any information contained in this leaflet without prior warning.



L'UNITE
HERMETIQUE



Tecumseh

VSA9521Z	Tension XC : 220 - 240V 1~ 50 Hz	R404A	N°229HT-XC	Ind b
-----------------	----------------------------------	-------	------------	-------

Les performances sont données dans les conditions EN 12900 :	Gaz aspirés :	20°C
	Sous refroidissement :	0°K
The performance data are in EN 12900 conditions :	Return gas :	20°C
	Subcooling :	0°K

50 Hz R404A								
4 T condensation	5 T évaporation	(°C)	-15	-10	-5	0	5	10
30	1 P frigorifique	(W)	5114	6195	7450	8897	10552	12433
	2 P absorbée	(W)	1972	1990	2004	2023	2052	2101
	3 I absorbée	(A)	11.81	11.88	11.91	11.91	11.88	11.82
40	1 P frigorifique	(W)	4521	5489	6602	7877	9332	10984
	2 P absorbée	(W)	2332	2369	2391	2405	2420	2443
	3 I absorbée	(A)	12.86	12.99	13.09	13.16	13.19	13.2
50	1 P frigorifique	(W)	3841	4670	5614	6691	7919	9316
	2 P absorbée	(W)	2765	2836	2882	2909	2926	2938
	3 I absorbée	(A)	14.4	14.6	14.76	14.9	15	15.07
60	1 P frigorifique	(W)		3732	4481	5335	6310	7424
	2 P absorbée	(W)		3401	3486	3542	3576	3595
	3 I absorbée	(A)		16.7	16.93	17.13	17.3	17.44
1 = refrigerating capacity 2 = watt input 3 = current 4 = condensing temperature 5 = evaporating temperature								

Nota : Les caractéristiques données dans cette fiche technique peuvent évoluer sans avis préalable, avec les améliorations que "TECUMSEH EUROPE" entend toujours apporter à sa production.

Note : "TECUMSEH EUROPE", in a constant endeavour to improve its products reserves the right to change any information contained in this leaflet without prior warning.