

Compresseur / Compressor
Code tension / Voltage code : XG

VSA9528Z

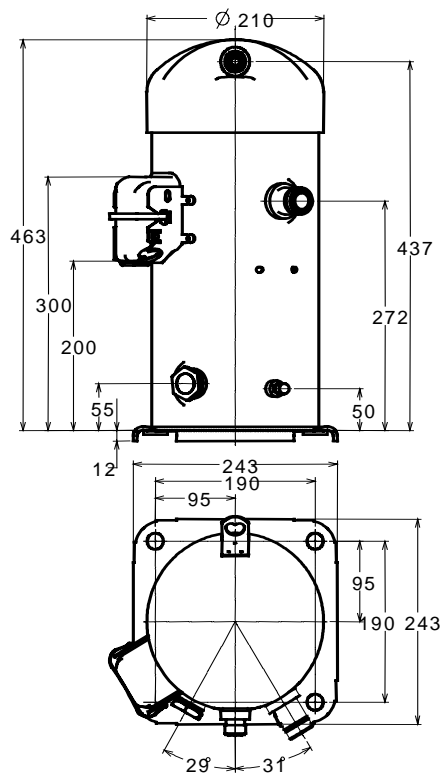
Application froid commercial (CBP)
Commercial temperature application (CBP)

400-460V / 50-60Hz - 3~

R404A

N° 229MU-XG - ind c

Conditions* Conditions*	fréquence frequency	Prod frigorifique nominale / nominal refrigerating capacity			Puis. sonore Sound level
		Watts	Kcal/h	BTU/h	
En 12900*	50 Hz	10450	8987	35634	ISO 3745 / ISO 3743-1
En 12900*	60 Hz	12617	10851	43024	
Cecomaf	50 Hz	10321			
Cecomaf	60 Hz	12547			



Cylindrée / Displacement : 68.8 cm³
 Poids net / Net weight : 52 Kg
 Charge en huile / Oil charge : 1627 cm³
 Type d'huile / Oil type : P.O.E /
 Détente / Expansion device : Détendeur
 Expansion valve
 Refroidissement / Cooling : Ventilé / Forced

Résistance à 20° C / Windings resistances at 20° C
 Phases 1,2,3. / Phase Nr 1,2,3 : 2.73 Ohms

Intensité / Current
 nom. / Rated current RLA : 7.3 / 7.5 A
 max. / Max current : 11.7 / 11.7 A
 dém. / Start current LRA : 45.6 / 47.5 A

Ap. Electrique / Electrical equipment: TRI

Protecteur / Overload: Interne / Internal

* EN 12900: T°cond.+50°C / T°évap. +5°C/ T°gas aspirés. +20°C / Sous refroidissement. OK

* EN 12900 : Cond. T° +50°C / Evap. T° +5°C / Return gas T° +20°C / Subcooling. OK

Pour conduites Ø ext / For tubing O.D.

Aspiration Suction	Refoulement Discharge	Charge Process
22.2 (7/8")	12.7 (1/2")	

Les caractéristiques données dans cette fiche technique peuvent évoluer sans avis préalable, avec les améliorations que 'TECUMSEH EUROPE' entend toujours apporter à sa production.
 'TECUMSEH EUROPE', in a constant endeavour to improve its products reserves the right to change any information contained in this leaflet without prior warning.



