

Compresseur / *Compressor*
Code tension / *Voltage code* : TZ

VSA9536Z

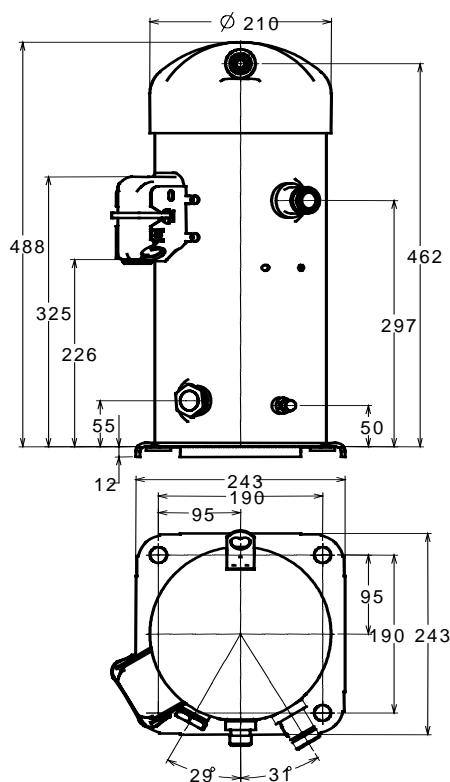
Application froid commercial (CBP)
Commercial temperature application (CBP)

400-440V / 50-60Hz - 3~

R404A

N° 229QU-TZ - ind b

Conditions* <i>Conditions*</i>	fréquence <i>frequency</i>	Prod frigorifique nominale / <i>nominal refrigerating capacity</i>			Puis. sonore <i>Sound level</i>
		Watts	Kcal/h	BTU/h	
EN 12900*	50 Hz	13218	11367	45073	ISO 3745 / ISO 3743-1
EN 12900*	60 Hz	15756	13550	53728	
Cecomaf	50 Hz	13123			
Cecomaf	60 Hz	15654			



Cylindrée / *Displacement* : 82.6 cm³
 Poids net / *Net weight* : 55 Kg
 Charge en huile / *Oil charge* : 1922 cm³
 Type d'huile / *Oil type* : P.O.E /
 Détente / *Expansion device* : Détendeur
Expansion valve
 Refroidissement / *Cooling* : Ventilé / *Forced*
Forced

Résistance à 20° C / *Windings resistances at 20° C*
 Phases 1,2,3. / *Phase Nr 1,2,3* : 1.75 Ohms

Intensité / *Current*
 nom. / *Rated current RLA* : 9.2 / 9 A
 max. / *Max current* : 15.2 / 15.3 A
 dém. / *Start current LRA* : 70 / 72.9 A

Ap. Electrique / *Electrical equipment* : TRI

Protecteur / *Overload* : Interne / *Internal*

* EN 12900: T°cond.+50°C / T°évap. +5°C/ T°gas aspirés. +20°C / Sous refroidissement. 0K

* EN 12900 : Cond. T° +50°C / Evap. T° +5°C / Return gas T° +20°C / Subcooling. 0K

Pour conduites Ø ext / *For tubing O.D.*

Aspiration <i>Suction</i>	Refoulement <i>Discharge</i>	Charge <i>Process</i>
22.2 (7/8")	12.7 (1/2")	

Les caractéristiques données dans cette fiche technique peuvent évoluer sans avis préalable, avec les améliorations que 'TECUMSEH EUROPE' entend toujours apporter à sa production.
 'TECUMSEH EUROPE', in a constant endeavour to improve its products reserves the right to change any information contained in this leaflet without prior warning.



L'UNITE
HERMETIQUE



Tecumseh

