

Compresseur / Compressor
Code tension / Voltage code : XG

VSA9544Z

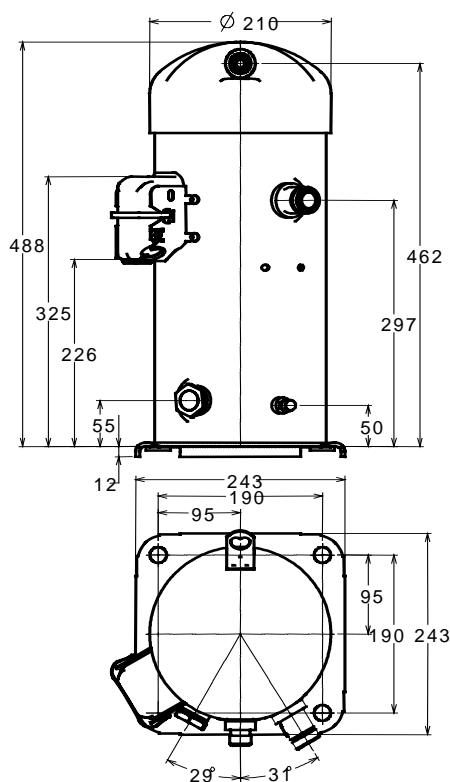
Application froid commercial (CBP)
Commercial temperature application (CBP)

400-460V / 50-60Hz - 3~

R404A

N° 229SU-XG - ind c

Conditions* Conditions*	fréquence frequency	Prod frigorifique nominale / nominal refrigerating capacity			Puis. sonore Sound level
		Watts	Kcal/h	BTU/h	
EN 12900*	50 Hz	16421	14122	55996	ISO 3745 / ISO 3743-1
EN 12900*	60 Hz	20009	17208	68231	
Cecomaf	50 Hz	16217			
Cecomaf	60 Hz	19856			



Cylindrée / Displacement : 106.5 cm³
 Poids net / Net weight : 59 Kg
 Charge en huile / Oil charge : 1627 cm³
 Type d'huile / Oil type : P.O.E /
 Détente / Expansion device : Détendeur
 Expansion valve
 Refroidissement / Cooling : Ventilé / Forced

Résistance à 20° C / Windings resistances at 20° C
 Phases 1,2,3. / Phase Nr 1,2,3 : 1.5 Ohms

Intensité / Current
 nom. / Rated current RLA : 11.3 / 11.3 A
 max. / Max current : 19.3 / 20.2 A
 dém. / Start current LRA : 67 / 80 A

Ap. Electrique / Electrical equipment: TRI

Protecteur / Overload: Interne / Internal

* EN 12900: T°cond.+50°C / T°évap. +5°C/ T°gas aspirés. +20°C / Sous refroidissement. OK

* EN 12900 : Cond. T° +50°C / Evap. T° +5°C / Return gas T° +20°C / Subcooling. OK

Pour conduites Ø ext / For tubing O.D.

Aspiration Suction	Refoulement Discharge	Charge Process
22.2 (7/8")	12.7 (1/2")	

Les caractéristiques données dans cette fiche technique peuvent évoluer sans avis préalable, avec les améliorations que 'TECUMSEH EUROPE' entend toujours apporter à sa production.
 'TECUMSEH EUROPE', in a constant endeavour to improve its products reserves the right to change any information contained in this leaflet without prior warning.



VSA9544Z	Tension XG : 400V 3- 50Hz / 460V 3- 60 Hz	R404A	N°229SU-XG	Ind c
-----------------	--	--------------	-------------------	--------------

Les performances sont données dans les **conditions EN 12900** :
 Gaz aspirés : 20°C
 Sous refroidissement : 0°K

The performance data are in **EN 12900 conditions** :
 Return gas : 20°C
 Subcooling : 0°K

50 Hz R404A

4 T condensation	5 T évaporation	(°C)	-15	-10	-5	0	5	10
30	1 P frigorifique	(W)	10999	13268	15911	18965	22464	26443
	2 P absorbée	(W)	3890	4045	4197	4346	4489	4627
	3 I absorbée	(A)	7.69	7.95	8.21	8.45	8.68	8.9
40	1 P frigorifique	(W)	9599	11596	13903	16554	19584	23029
	2 P absorbée	(W)	4720	4915	5108	5296	5480	5658
	3 I absorbée	(A)	8.8	9.13	9.45	9.75	10.05	10.34
50	1 P frigorifique	(W)	8072	9759	11690	13899	16421	19293
	2 P absorbée	(W)	5592	5827	6059	6286	6509	6727
	3 I absorbée	(A)	10.14	10.53	10.91	11.29	11.65	12
60	1 P frigorifique	(W)		7722	9238	10966	12942	15201
	2 P absorbée	(W)		6758	7029	7296	7557	7814
	3 I absorbée	(A)		12.16	12.61	13.05	13.47	13.89

60 Hz R404A

4 T condensation	5 T évaporation	(°C)	-15	-10	-5	0	5	10
30	1 P frigorifique	(W)	13327	16071	19217	22805	26874	31461
	2 P absorbée	(W)	4570	4877	5226	5632	6114	6685
	3 I absorbée	(A)	7.31	7.7	8.11	8.55	9.02	9.52
40	1 P frigorifique	(W)	11705	14162	16945	20093	23643	27635
	2 P absorbée	(W)	5313	5612	5930	6283	6688	7159
	3 I absorbée	(A)	8.13	8.51	8.93	9.37	9.83	10.33
50	1 P frigorifique	(W)	9861	11986	14361	17022	20009	23361
	2 P absorbée	(W)	6279	6596	6910	7235	7589	7987
	3 I absorbée	(A)	9.32	9.7	10.11	10.55	11.01	11.51
60	1 P frigorifique	(W)		9501	11421	13551	15930	18596
	2 P absorbée	(W)		7852	8187	8511	8840	9190
	3 I absorbée	(A)		11.26	11.67	12.1	12.56	13.05

1 = refrigerating capacity 2 = watt input 3 = current 4 = condensing temperature 5 = evaporating temperature

Nota : Les caractéristiques données dans cette fiche technique peuvent évoluer sans avis préalable, avec les améliorations que "TECUMSEH EUROPE" entend toujours apporter à sa production.

Note : "TECUMSEH EUROPE", in a constant endeavour to improve its products reserves the right to change any information contained in this leaflet without prior warning.