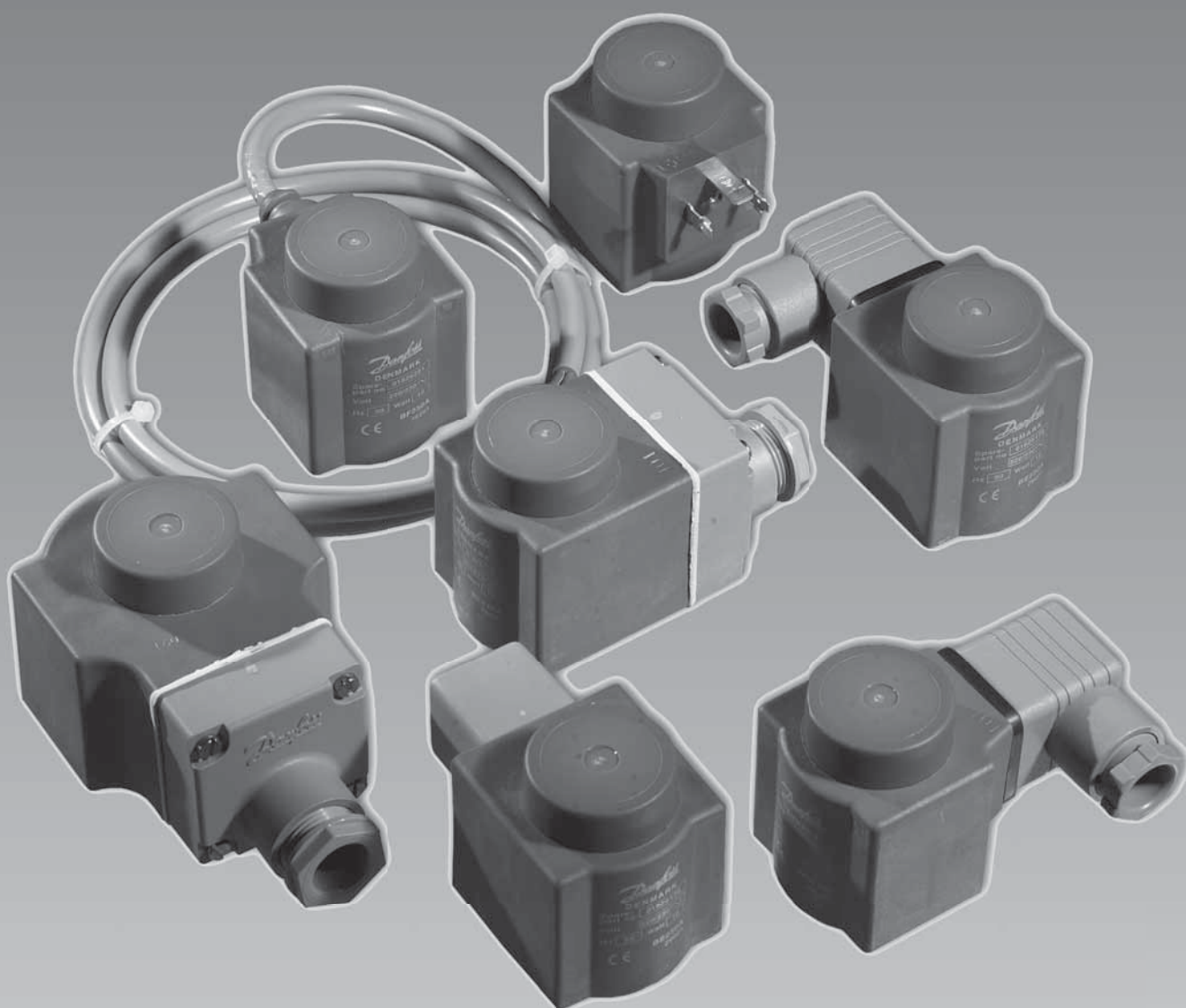


Техническое описание

Катушки

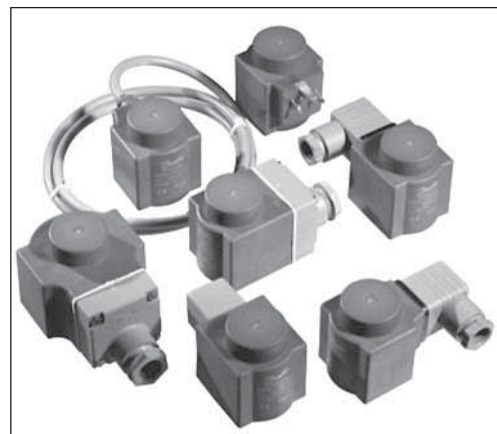
для клапанов соленоидных



Содержание	Введение	3
	Преимущества.....	3
	Технические характеристики.....	3
	Электрические соединения.....	3
	Оформление заказа	4
	Катушки с фиксатором	4
	Специальные катушки.....	5
	Дополнительные принадлежности.....	5
	Размеры и вес	5
	Введение	6
	Преимущества.....	6
	Сертификация.....	6
	Технические характеристики.....	6
	Электрические соединения.....	6
	Оформление заказа	7
	Катушки	7

Введение

Катушки предназначены для работы в агрессивной среде с высокой влажностью и большими колебаниями температуры, которые характерны для холодильных установок. Система крепления катушки с фиксатором в виде скобы позволяет легко и безошибочно устанавливать катушку на соленоидный клапан и снимать ее. Крепление катушки возможно без использования инструментов, а ее демонтаж требует только отвертки. Катушки с фиксатором могут устанавливаться на всех соленоидных клапанах производства компании Данфосс, работающих в холодильных и морозильных установках, а также в системах кондиционирования.


Преимущества

- Катушки в защитном корпусе, рассчитанные на долгий срок службы в экстремальных условиях.
- Стандартные катушки переменного или постоянного тока.
- Стандартные катушки с 3-жильным кабелем, клеммной коробкой или штекером DIN.
- Стандартные катушки на напряжение от 12 до 420 В и частоту 50, 60 или 50/60 Гц.
- Стандартные катушки, рассчитанные на максимальный открывающий перепад давления (MOPD) до 21 бара.
- Катушки можно устанавливать без применения инструментов.

Технические характеристики

- Температура окружающего воздуха
 - для катушек переменного тока мощностью 10 или 12 Вт, установленных на нормально закрытом (NC) клапане: $-40 \rightarrow +80^{\circ}\text{C}$.
 - для катушек переменного тока мощностью 10 Вт, установленных на нормально открытом (NO) клапане: $-40 \rightarrow +55^{\circ}\text{C}$.
 - для катушек постоянного тока мощностью 20 Вт, установленных на нормально закрытом (NC) или нормально открытом (NO) клапане: $-40 \rightarrow +50^{\circ}\text{C}$.
- Допустимые колебания напряжения
 - для катушек переменного тока мощностью 10 или 12 Вт: $+10 \rightarrow -15\%$,
 - для катушек с двойной частотой: $\pm 10\%$,
 - для катушек переменного тока на 220–230 / 380–400 В: $+6 \rightarrow -15\%$,
 - для катушек с двумя рабочими частотами: $6 \rightarrow -10\%$,
 - для катушек постоянного тока мощностью 20 Вт: $\pm 10\%$.
- Степень защиты корпуса
 - IP 67 для катушек с кабелем или клеммной коробкой,
 - IP 20 для катушек с контактами DIN и защитной крышкой,
 - IP 65 для катушек со штекером DIN,
 - IP 00 для катушек с контактами DIN.
- Сертификация
Указывается на соленоидном клапане.

Электрические соединения

- Катушки с трехжильным кабелем
Внешняя резьба на резьбовом кабельном вводе дает возможность подсоединить гибкий стальной шланг или кабель с соответствующей степенью защиты.
- Катушки с клеммной коробкой
Провода подсоединяются к клеммам с помощью винтов. Клеммная коробка оснащена резьбовым вводом Pg 13.5 для подвода кабеля диаметром от 6 до 14 мм. Максимальное поперечное сечение проводов 2,5 мм².
- Катушки с контактами DIN
Три штырька катушки могут быть снабжены плоскими контактами шириной 6,3 мм. Два токонесущих вывода также могут быть снабжены плоскими контактами шириной 4,8 мм. Максимальное поперечное сечение проводов 1,5 мм². Использование защитной крышки исключает соприкосновение с деталями, находящимися под напряжением.
- Катушка со штекером DIN
Провода подсоединяются к штекеру. Штекер оснащен резьбовым вводом Pg 11 для кабеля диаметром от 6 до 12 мм.

Техническое описание Катушки для клапанов соленоидных

Оформление заказа

Катушки с фиксатором

Тип клапана	Напряжение В	Частота Гц	Кодовый номер				Дополнительный номер ¹⁾	Потребляемая мощность
			с 3-жильным кабелем длиной 1 м IP 67	с клеммной коробкой IP 67	с контактами DIN и защитным колпачком IP 20	с контактами DIN ²⁾		

Катушки переменного тока

EVR 2 → 40 (NC) EVR 6 → 22 (NO) EVRC EVRA EVRAT EVR5 / EVRST PKVD EVM (NC)	12	50	018F6256	018F6706	018F6181		15	Удерживающая: 10 Вт 21 ВА Пусковая: 44 ВА
	24	50	018F6257	018F6707	018F6182	018F7358	16	
	42	50	018F6258	018F6708	018F6183		17	
	48	50	018F6259	018F6709	018F6184		18	
	115	50	018F6261	018F6711	018F6186	018F7361	22	
	220-230	50	018F6251	018F6701	018F6176	018F7351	31	
	240	50	018F6252	018F6702	018F6177	018F7352	33	
	380-400	50	018F6253	018F6703	018F6178		37	
	420	50	018F6254	018F6704	018F6179		38	
	24	60	018F6265	018F6715	018F6190		14	
	115	60	018F6260	018F6710	018F6185		20	
	220	60	018F6264	018F6714	018F6189		29	
	240	60	018F6263	018F6713	018F6188		30	
110	50/60	018F6280	018F6730	018F6192	018F7360	21		
220-230	50/60	018F6282	018F6732	018F6193	018F7363	32		

Катушки постоянного тока

(тип I)

EVR 2 → 15 (NC)	12			018F6856			01	20 Вт
EVR 25 → 40 (NC/NO)	24			018F6857			02	
EVR 6 → 15 (NO)	48			018F6859			04	
EVRC 10 → 15	110			018F6860			06	
EVRA 3 → 15 (NC)	115			018F6861			07	
EVRA 25 → 40 (NC)	220			018F6851			09	
EVRAT 10 → 15 (NC)								
EVRS/EVRST 3 → 15								
PKVD EVM (NC/NO)								

Катушки постоянного тока

(тип II)

EVR 20 → 22 (NC/NO)	12			018F6886			01	20 Вт
EVRC 20	24			018F6887			02	
EVRA 20	48			018F6889			04	
EVRAT 20	110			018F6890			06	
EVRST 20	220			018F6881			09	

См. пункт «Открывающий перепад давления» в разделе «Технические характеристики» для соответствующих клапанов.

¹⁾ Указывает напряжение и частоту тока.

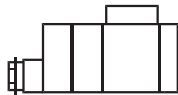
²⁾ Могут использоваться только со штекером DIN.

*) При замене катушки с клеммной коробкой рекомендуется заменить весь блок. Заказывайте катушку с контактами DIN и защитным колпачком.

Техническое описание Катушки для клапанов соленоидных

Оформление заказа (продолжение)

Специальные катушки



Тип клапана	Напряжение В	Частота Гц	Кодовый номер	Дополнительный номер, указывающий напряжение и частоту тока *)	Потребляемая мощность
			С клеммной коробкой IP 67		

Катушки переменного тока

Тип катушки	Напряжение В	Частота Гц	Кодовый номер	Мощность ВА
EVR 3 → 40 EVRC EVRA EVRAT EVRS / EVRST PKVD EVM (NC / NO)	24	50	018F6807	16
	42	50	018F6808	17
	48	50	018F6809	18
	110	50	018F6811	22
	220-230	50	018F6801	31
	240	50	018F6802	33
	380-400	50	018F6803	37
	24	60	018F6815	14
	110	60	018F6813	20
	220	60	018F6814	29

Удерживающая: 12 Вт
26 ВА
Пусковая: 55 ВА

Рекомендуются для EVRH с высоким MOPD (38 бар)

См. пункт «Открывающий перепад давления» в разделе «Технические характеристики» для соответствующих клапанов.

*) При замене катушки с клеммной коробкой рекомендуется заменить весь блок. Заказывайте катушку с контактами DIN и защитным колпачком.



Дополнительные принадлежности

Наименование	Кодовый номер
Штекер DIN	042N0156
Клеммная коробка со встроенным светодиодным индикатором для соленоидных клапанов	018Z0089

Размеры и вес

См. техническое описание соответствующих соленоидных клапанов.

Техническое описание Катушки для клапанов соленоидных

Введение

Компания Данфосс разработала серию катушек для работы в экстремальных условиях (зона 2), сертифицированных АTEX. Эти катушки оборудованы системой крепления с фиксатором в виде скобы для быстрой и безошибочной установки на клапан. Крепление катушки возможно без использования инструментов, а ее демонтаж требует только наличия отвертки.



Преимущества

- Сертифицированы АTEX для использования в зоне 2 EX.
- Катушки в защитном корпусе, рассчитанные на долгий срок службы в экстремальных условиях.
- Стандартные катушки с 3-жильным кабелем длиной 1 м или клеммной коробкой.
- Катушки можно устанавливать на клапане с помощью фиксатора без применения инструментов.
- Стандартные катушки переменного и постоянного тока.
- Стандартные катушки на напряжение от 24 до 240 В.
- Стандартные катушки, рассчитанные на максимальный открывающий перепад давления (MOPD) до 21 бара.

Сертификация

EEExnAIIТ3 DEMKO 01 АTEX 130591X

Технические характеристики

- Температура окружающего воздуха
 - для катушек переменного тока мощностью 10 или 14 Вт и частотой 50 Гц: $-20 \rightarrow +80^{\circ}\text{C}$.
 - для катушек переменного тока мощностью 13 Вт и частотой 50/60 Гц: $-20 \rightarrow +50^{\circ}\text{C}$.
 - для катушек постоянного тока мощностью 20 Вт: $-20 \rightarrow +50^{\circ}\text{C}$.
- Температура рабочей среды
Не более 105°C .
- Степень защиты корпуса
IP 67
- Допустимые колебания напряжения
 - для катушек переменного тока мощностью 10 или 14 Вт: $+10 \rightarrow -15\%$,
 - для катушек с двумя рабочими частотами: $\pm 10\%$,
 - для катушек постоянного тока мощностью 20 Вт: $\pm 10\%$.

Электрические соединения

- Катушки с трехжильным кабелем
Внешняя резьба на резьбовом кабельном вводе дает возможность подсоединить гибкий стальной шланг или кабель с соответствующей степенью защиты.
- Катушки с клеммной коробкой
Провода подсоединяются к клеммам с помощью винтов. Клеммная коробка оснащена резьбовым вводом Pg 13.5 для подвода кабеля диаметром от 6 до 14 мм. Максимальное поперечное сечение проводов $2,5 \text{ мм}^2$.

Примечание:

Перед катушкой всегда устанавливайте плавкий предохранитель номиналом не более 2 А для катушки с напряжением питания менее 50 В и не более 1 А для катушки с напряжением 50 и более В.

Техническое описание Катушки для клапанов соленоидных
Оформление заказа
Катушки

Тип клапана	Напряжение	Частота	Кодовый номер		Потребляемая мощность
			с 3-жильным кабелем длиной 1 м IP 67	с клеммной коробкой IP 67	
	В	Гц			

Катушки переменного тока

EVR 2 → 40 (NC) EVR 6 → 22 (NO) EVRC EVRA/ EVRAT EVRS / EVRST PKVD EVM (NC / NO)	24	50		018F5707	Удерживающая: 11 Вт 21 ВА Пусковая: 44 ВА	
	230	50		018F5701		
	240	50		018F5702		
	230	50/60		018F5732	Удерживающая: 13 Вт 25 ВА	
	224	50/60		018F5727		
	24	50		018F5807	Удерживающая: 14 Вт 26 ВА Пусковая: 55 ВА	
	110	50		018F5811		
	230	50		018F5801		

Катушки постоянного тока

(тип I)

EVR 2 → 15 (NC) EVR 25 → 40 (NC/NO) EVR 6 → 15 (NO) EVRC 10 → 15 EVRA 3 → 15 (NC) EVRA 25 → 40 (NC) EVRAT 10 → 15 (NC) EVRS/EVRST 3 → 15 PKVD EVM (NC/NO)	24			018F5857	20 Вт

Катушки всегда должны устанавливаться с предохранителем.

Компания Данфосс не несет ответственности за возможные ошибки в каталогах, брошюрах и других печатных материалах. Данфосс сохраняет за собой право вносить изменения в свою продукцию без предупреждения. Это также касается уже заказанной продукции при условии, что такие изменения не приведут к необходимости вносить изменения в уже согласованные спецификации. Все товарные знаки, содержащиеся в данном материале, являются собственностью соответствующих компаний. Название Danfoss и логотип Danfoss являются товарными знаками Danfoss A/S. Все права защищены.
