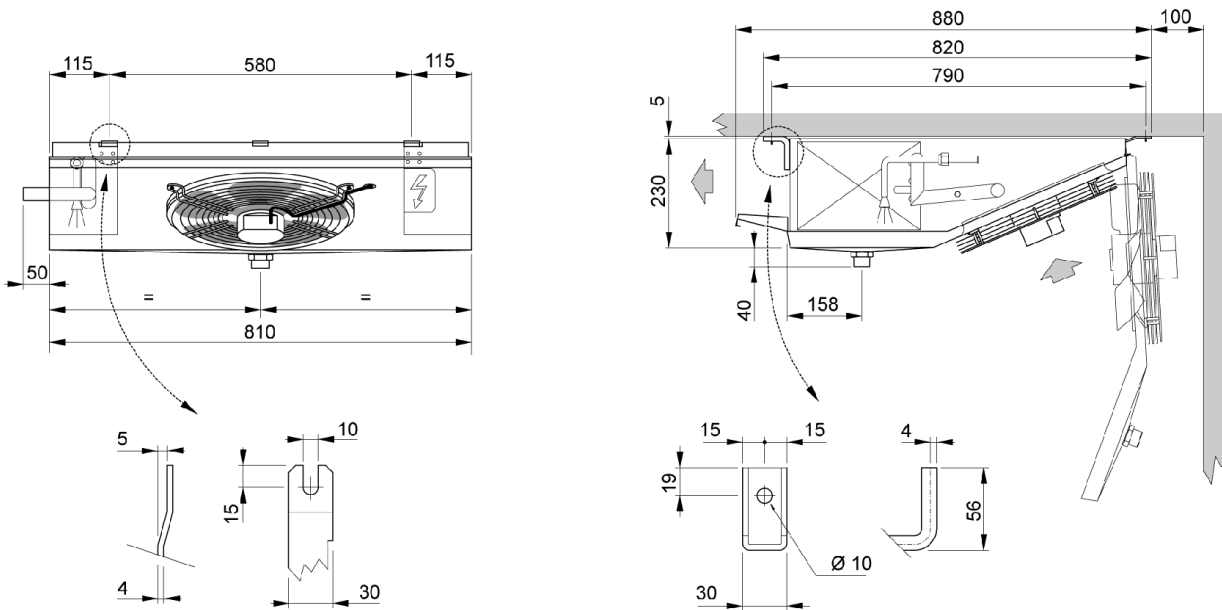


Температура в камере	°C	0	Температура испарения	°C	-8,0
TD1	°C	8,0	Хладагент		R404A
Minimo numero di unita in cella		1			

Теплообменник	Стандарт	Корпус	Стандарт
Питание вентилятора	Стандарт	Тип вентилятора	Стандарт
Оттайка	Электрический		

Выбранная модель: 1 x STE 31BL7 ED

Мощность	kW	2,227	Сумм поток воздуха	m3/h	1100
TD1	°C	8,0			



Вес	kg	20,500			
Внешняя поверхность	m2	1,38	Внутренняя поверхность	m2	7,60
Входное подсоединение		1/2" SAE	Выходное подсоединение		16 mm
Мощность цикла	dm3	3,10	Расстояние между ламелями	mm	7
Нагнетательное подсоединение		1" GAS			
Оттайка	ED	Электрический	Электрический	Watt	1500
Вентилятор	n.	1	Диаметр	mm	315
Поток воздуха	m3/h	1100	Выброс воздуха	m	9,0
Питание	V	Standard	Скорость вентилятора	rpm	1370
Общая поглощение	A	0,42	Суммарная мощность	Watt	95
Сумм Pwr.S.Lev. 10 m.	dB(A)	42			