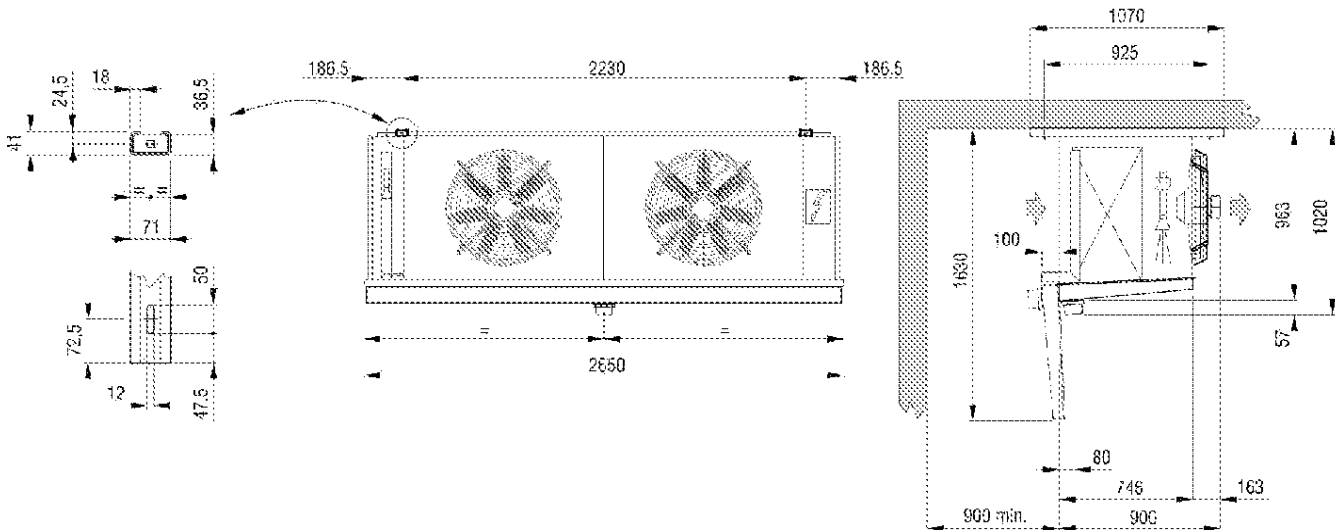


Температура входа воздуха	°C	0	Температура испарения	°C	-8,0
TD1	°C	8,0	Хладагент		R404A
Minimo numero di unita in cella		1			

Теплообменник	Стандарт	Корпус	Стандарт
Питание вентилятора	400/3/50	Тип вентилятора	Стандарт
Оттайка	Без изоляции		

Выбранная модель: 1 x ICE 52A06

Мощность	kW	33,774			
Температура испарения	°C	-8,0	TD1	°C	8,0
Сумм поток воздуха	m3/h	19900	Общая внешняя поверхность	m2	105,00



Вес	kg	170,000			
Внутренняя поверхность	m2	16,60	Внешняя поверхность	m2	105,00
Входное подсоединение		28 mm	Выходное подсоединение		54 mm
Мощность цикла	dm3	32,30	Расстояние между ламелями	mm	6
Нагнетательное подсоединение		3" GAS			

Вентилятор	п.	2	Диаметр	mm	560
Поток воздуха	m3/h	19900	Выброс воздуха	m	35,0
Питание		400/3/50	Скорость вентилятора	rpm	1220
Общая поглощение	A	3,6	Суммарная мощность	Watt	2000