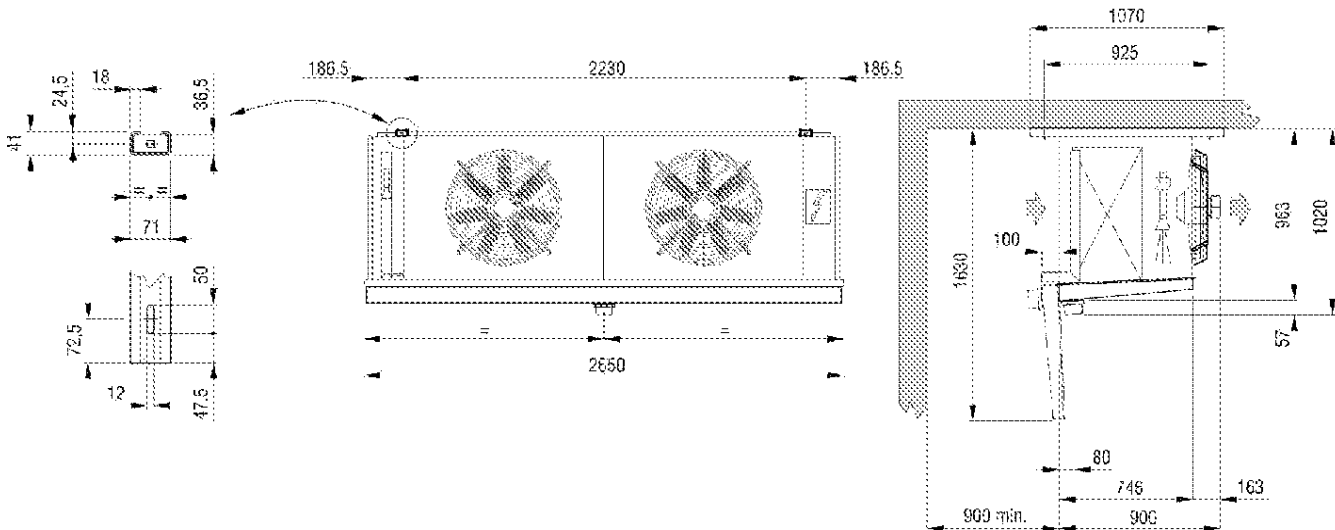


Температура входа воздуха	°C	0	Температура испарения	°C	-8,0
TD1	°C	8,0	Хладагент		R404A
Minimo numero di unita in cella		1			

Теплообменник	Стандарт	Корпус	Стандарт
Питание вентилятора	400/3/50	Тип вентилятора	Стандарт
Оттайка	Без изоляции		

Выбранная модель: 1 x ICE 52B10

Мощность	kW	34,391			
Температура испарения	°C	-8,0	TD1	°C	8,0
Сумм поток воздуха	m3/h	21000	Общая внешняя поверхность	m2	89,58



Вес	kg	187,000			
Внутренняя поверхность	m2	22,10	Внешняя поверхность	m2	89,58
Входное подсоединение		28 mm	Выходное подсоединение		54 mm
Мощность цикла	dm3	46,00	Расстояние между ламелями	mm	10
Нагнетательное подсоединение		3" GAS			

Вентилятор	п.	2	Диаметр	mm	560
Поток воздуха	m3/h	21000	Выброс воздуха	m	36,0
Питание		400/3/50	Скорость вентилятора	rpm	1220
Общая поглощение	A	3,6	Суммарная мощность	Watt	2000