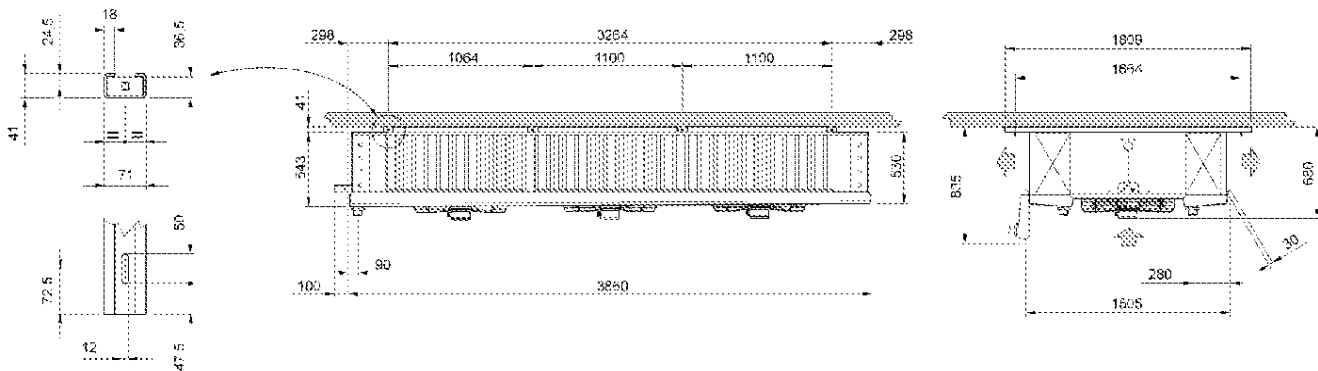


Температура входа воздуха	°C	0	Температура испарения	°C	-8,0
TD1	°C	8,0	Хладагент		R404A
Minimo numero di unita in cella		1			

Теплообменник	Стандарт	Корпус	Стандарт
Питание вентилятора	Стандарт	Тип вентилятора	Стандарт
Оттайка	Без изоляции		

Выбранная модель: 1 x IDE 53B10

Мощность	kW	45,274			
Температура испарения	°C	-8,0	TD1	°C	8,0
Сумм поток воздуха	m3/h	24075	Общая внешняя поверхность	m2	161,23



Вес	kg	370,000			
Внутренняя поверхность	m2	39,80	Внешняя поверхность	m2	161,23
Входное подсоединение		35 mm	Выходное подсоединение		54 mm
Мощность цикла	dm3	80,20	Расстояние между ламелями	mm	10
Нагнетательное подсоединение		2 x 2" GAS			

Вентилятор	п.	3	Диаметр	mm	560
Поток воздуха	m3/h	24075	Выброс воздуха	m	17,0
Питание		400/3/50	Скорость вентилятора	rpm	1360
Общая поглощение	A	4,95	Суммарная мощность	Watt	2520