

1 ПРЕДУПРЕЖДЕНИЕ

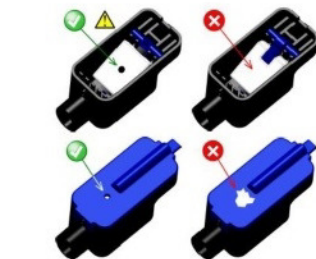
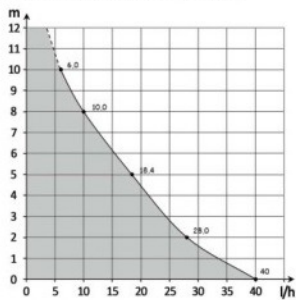
Дренажный насос MAXI ECO FLOWATCH® устанавливается в кондиционеры (настенные, потолочные и консольные) мощностью до 30 кВт (102000 BTU, 8.5 tons).

MAXI ECO FLOWATCH® состоит из двух элементов:

- Модуль насоса
- Модуль датчика уровня (2 уровня поплавка: начало работы насоса – остановка работы насоса).

Общие характеристики

Макс. производительность:	40 л/ч
Макс. высота нагнетания:	10 м
Макс. высота всасывания:	2 м
Питание:	220-240В, 50/60 Гц
Мощность:	16 Вт
Рабочий фактор:	100%
Термическая защита:	присутствует (при автоматическом перезапуске)
Температура использования:	5°C - 45°C
Максимальная температура воды:	35°C



2 УСТАНОВКА

2.1 МОДУЛЬ НАСОСА

Важно, чтобы электропитание насоса производилось не из того же самого источника, что и питание кондиционера. **Отключите питание на время установки.**

Кабель питания должен подключаться квалифицированным специалистом с соблюдением всех действующих в стране норм и стандартов.

Используйте исключительно черный трехфазный кабель. Важно, чтобы электропитание насоса производилось не из того же самого источника, что и питание кондиционера. **Отключите питание на время установки.**

Кабель питания должен подключаться квалифицированным специалистом с соблюдением всех действующих в стране норм и стандартов.

Используйте исключительно черный трехфазный кабель (в комплекте) с соответствующим по максимальному значению силы тока предохранителем.

(в комплекте) с соответствующим по максимальному значению силы тока предохранителем.

Используйте кабель питания с заземлением (при использовании в жилых помещениях, стандарт NFC 15100 предусматривает применение дифференциального расцепителя высокой чувствительности (30 мА)

При любых сомнениях, а также для проведения любых манипуляций с кабелем питания, желательно обращаться к квалифицированному специалисту. SICCOM SAS не несет ответственности за возможный ущерб, нанесенный вследствие отсутствия заземления. Если кабель питания поврежден, он



- ✓ Голубой/Н
- ✓ Коричневый/L
- ✓ Желто-зеленый/Заземление

должен быть заменен производителем,

сервисной службой или прошедшим обучение специалистом.

Установка модуля насоса

Модуль насоса может быть установлен внутри кондиционера, а также в защитном коробе (см. схему), или под потолком. Важно, чтобы пространство вокруг насоса было достаточным для его охлаждения при длительной и непрерывной работе. Категорически не допускается теплоизоляция насоса: не допускается использовать изоляционные материалы, пеноматериалы и пр.

Необходимо использовать нагнетательную трубку диаметром 6 x 9 мм. Для надежности соединения помпы и трубки используйте хомут (не входит в комплект). **Следуйте направлению стока, указанному стрелкой на модуле насоса.**

2.2 МОДУЛЬ ДАТЧИКА УРОВНЯ

Гибкая подводка (в комплекте) служит для соединения датчика уровня и резервуара кондиционера. Всасывание производится с помощью соединительной трубки длиной 1,50 м (не входит в комплект), диаметром 6 x 9 мм. Для надежности соединения датчика и насоса с помощью этой трубки, используйте два хомута (в комплекте).



Вентиляционное отверстие на крышке должно оставаться свободным.

Установка датчика

Поплавковый датчик насоса MAXI ECO FLOWATCH® необходимо установить строго горизонтально, при помощи клеящей ленты «липучки» (в комплекте). **Отверстие нагнетательной трубки насоса всегда должно быть выше датчика.** В обратном случае, необходимо соединить нагнетательную трубку с еще одной трубкой большего диаметра, чтобы избежать сифонного эффекта. За более подробной информацией обратитесь к ближайшему дистрибьютеру.

3 ФУНКЦИОНИРОВАНИЕ

Убедитесь, что выше критического уровня датчика в поддоне кондиционера остается пространство для приема конденсата, который может еще поступать после остановки питания. Требуется протестировать насос перед установкой.

- Насос никогда не должен работать «на сухую», кроме нескольких секунд при вводе в эксплуатацию. Это может повредить насос.
- **Перед подключением датчика**, обильно промойте водой поддон, чтобы удалить металлические частицы и другие инородные тела
- Присоедините и установите датчик для сбора конденсата из установленного кондиционера.
- Налейте воды в поддон кондиционера (без превышения уровня).
- Убедитесь, что насос включается, удаляет конденсат и автоматически отключается.

3.1 ОБСЛУЖИВАНИЕ

Все действия с насосом для отвода конденсата **ДОЛЖНЫ ПРОИЗВОДИТЬСЯ С ВКЛЮЧЕННЫМ ПИТАНИЕМ.**

Обслуживание необходимо производить перед началом сезона или чаще, если кондиционер эксплуатируется круглый год. Снимите крышку датчика, извлеките поплавок. Очистите их от грязи и промойте внутреннюю часть корпуса с раствором жавелевой воды 5%. **Тщательно мойте после использования чистящих средств.**

- Поместите поплавок (черной точкой вверх) и фильтр обратно в датчик. При закрытии, установите крышку датчика в том же положении, в котором она была изначально. Перед тем, как снова поместить датчик в кондиционер, каждый раз обязательно тестируйте работу устройства.

3.2 БЕЗОПАСНОСТЬ

- Температурная защита двигателя с автоперезапуском
- Наличие заземляющего провода
- Изделие без аварийной схемы

Компания SICCOM настоятельно рекомендует установку датчика высоты уровня конденсата с соединением к звуковому (Buzzer) или визуальному сигнальному устройству. Это позволит избежать зрелища и остановить производство конденсата в случае поломки устройства или отсутствия его обслуживания, эквивалентно использовать датчик SICCOM SAS (позиция DS1HTCC110), который можно приобрести у наших дистрибьютеров.

Г ГАРАНТИЯ

Гарантируется работоспособность насоса на момент отгрузки. Модель MAXI ECO FLOWATCH® Ref DE40LCC300 рантия 1 год (12 месяцев) с момента приобретения. В случае обнаружения дефекта, покупатель, находящийся во Франции, должен переслать неисправный насос ближайшему дистрибьютеру оплаченным отправлением. Все возвращенные изделия будут подвергнуты комплексному исследованию на предмет происхождения, ответственность за заводской брак и заявленным техническим характеристикам. Если будет установлено, что неисправность не связана с неправильной эксплуатацией насоса и рекомендациями данного руководства (включены в полном объеме, то изделие будет отремонтировано или заменено.

ОГРАНИЧЕНИЯ:

Любая неявная гарантия будет ограничена действием гарантии, определенной выше. Во всех случаях ответственность, связанная с гарантией SICCOM SAS, ограничена заменой или ремонтом изделия и стоимостью его доставки по исходному адресу потребителя.

НИ ПРОДАВЕЦ, НИ ИЗГОТОВИТЕЛЬ НЕ ЯВЛЯЮТСЯ ОТВЕТСТВЕННЫМИ ЗА ПОВРЕЖДЕНИЯ ИЛИ УБЫТКИ, НЕПОСРЕДСТВЕННО СВЯЗАННЫЕ С ИЗДЕЛИЕМ, ИЛИ ЕГО ИСПОЛЬЗОВАНИЕМ (ВКЛЮЧАЯ ПОТЕРЮ ПРИБЫЛИ, ТОВАРООБОРОТА, ПОВРЕЖДЕНИЯ ТОВАРОВ ИЛИ ПОВРЕЖДЕНИЯ, ПОЛУЧЕННЫЕ ФИЗИЧЕСКИМИ ЛИЦАМИ, НЕПОСРЕДСТВЕННО СВЯЗАННЫЕ С ИЗДЕЛИЕМ ИЛИ ЕГО ИСПОЛЬЗОВАНИЕМ), ИЛИ ЛЮБОЕ ИНОЕ ПРИЧИНЕНИЕ ВРЕДА, ЯВЛЯЮЩЕГОСЯ РЕЗУЛЬТАТОМ ИСПОЛЬЗОВАНИЯ ИЗДЕЛИЯ ИЛИ НЕСПОСОБНОСТИ ЕГО ИСПОЛЬЗОВАНИЯ. ПОЛЬЗОВАТЕЛЬ СОГЛАШАЕТСЯ, ЧТО В ДАННОЙ СИТУАЦИИ ИМ НЕ МОГУТ ПРЕДЪЯВЛЯТЬСЯ ПРЕТЕНЗИИ, ОН НЕ МОЖЕТ ТРЕБОВАТЬ КОМПЕНСАЦИИ. ГАРАНТИЯ НЕДЕЙСТВИТЕЛЬНА В СЛЕДУЮЩИХ СЛУЧАЯХ:

- Корпус насоса взорвался
- Подключение к сети электропитания производилось некорректно
- Провод датчика обрезан
- Насос эксплуатировался «на сухую»
- Насос эксплуатировался с кислотностью, не являющейся водным конденсатом
- Насос эксплуатировался с нарушением данного руководства

Прежде, чем начать использовать изделие, пользователь должен убедиться в том, что изделие будет использоваться по назначению. Пользователь несет ответственность за любые возможные риски и последствия, связанные с установкой и использованием изделия. SICCOM SAS оставляет за собой право вносить изменения в изделия без предварительного уведомления клиентов.

СЕРТИФИКАТ СООТВЕТСТВИЯ SICCOM SAS

Индустриальная зона Ле Борд 2 улица Густава Мадю 91070 Бонд уфле - Франция. Помпа MAXI ECO FLOWATCH® соответствует стандарту: EN 60 335 - 1

SICCOM

ZI-Les Bordes - 2 rue Gustave Madiot 91070 BONDOUFLE Tél : + 33 1 60 86 81 48 Fax : + 33 1 60 86 87 57

E-mail : Commercial@siccom.fr